

地域計画

策定年月日	令和7年3月31日
更新年月日	令和7年12月20日 (第1回変更)
目標年度	令和16年度
市町村名 (市町村コード)	いすみ市 12238
地域名 (地域内農業集落名)	椎木地区 (宮の台・根方・上宿・下宿)

注:「地域名」欄には、協議の場が設けられた区域を記載し、農林業センサスの農業集落名を記載してください。

1 地域における農業の将来の在り方

(1) 地域計画の区域の状況

区域内の農用地等面積(農業上の利用が行われる農用地等の区域)	116.165107 ha
① 農業振興地域のうち農用地区域内の農地面積	48.225834 ha
② 田の面積	38.588028 ha
③ 畑の面積(果樹、茶等を含む)	8.9735 ha
④ 区域内において、規模縮小などの意向のある農地面積の合計	- ha
⑤ 区域内において、今後農業を担う者が引き受ける意向のある農地面積の合計	- ha
(参考)区域内における〇才以上の農業者の農地面積の合計	- ha
うち後継者不在の農業者の農地面積の合計	- ha
(備考)	

- 注1:①については、農業振興地域担当部局と調整の上、記載してください。
 2:②及び③については、農業委員会の農地台帳の面積(現況地目)に基づき記載してください。
 3:④については、規模縮小又は離農の意向のある農地面積を記載してください。
 4:⑤については、区域内に特定することができない場合には、引き受ける意向のあるすべての農地面積を記載の上、備考欄にその旨記載してください。
 5:(参考)の区域内における〇才以上の農業者の農地面積等については、できる限り記載するように努めてください。
 6:「区域内の農用地等面積」に遊休農地が含まれている場合には、備考欄にその面積を記載してください。

(2) 地域農業の現状及び課題

- ・豊かな自然と温暖な気候に恵まれ、良質米と梨の産地となっている。
- ・農地利用は、認定農業者を中心に担っているが、担い手の高齢化が進み、後継者も不足している。
- ・農地の貸し出し希望が多くなっている。今後は、将来の農業後継者の確保と育成が課題となる。
- ・宅地化が進んでいることにより、用排水等の管理負担が大きくなっている。
- ・農地の維持管理等は保全会で取り組んでいるが、草刈りが負担となっている。

(3) 地域における農業の将来の在り方(作物の生産や栽培方法については、必須記載事項)

- ・水稲、梨を主要作物とし、宅地との混在農地の保全及び園芸農業の拡大を進めていく。
- ・地区内で農業を主体に取り組む者を確保し、担い手の後継者を育成しつつ、農地の集積・集約化に取り組み、地域一体となって農地を利用する仕組みの整備を図る。
- ・今後は集落営農組織について、地域での話し合いを通じながら検討していく必要がある。

2 農業の将来の在り方に向けた農用地の効率的かつ総合的な利用に関する目標

(1) 農用地の効率的かつ総合的な利用に関する方針

農地中間管理機構への貸付けを進めつつ、担い手への農地の集積・集約化を基本とし、担い手の農作業に支障がない範囲で農業を担う者により農地利用を進める。

(2) 担い手(効率的かつ安定的な経営を営む者)に対する農用地の集積に関する目標

現状の集積率	6.9 %	将来の目標とする集積率	6.9 %
--------	-------	-------------	-------

(3) 農用地の集団化(集約化)に関する目標

担い手となる農家を中心に集約化を進めていく。

5 農業支援サービス事業者一覧(任意記載事項)

番号	事業体名 (氏名・名称)	作業内容	対象品目

6 目標地図(別添のとおり)

7 基盤法第22条の3(地域計画に係る提案の特例)を活用する場合には、以下を記載してください。

農用地所有者等数(人)		うち計画同意者数(人・%)	
-------------	--	---------------	--

注1:「農用地所有者等」欄には、区域内の農用地等の所有者、賃借人等の使用収益権者の数を記載してください。

注2:「うち計画同意者数」欄には、同意者数を記載してください。

注3:提案する地区の対象となる範囲を目標地図に明記してください。

(留意事項)

農業を担う者を位置付ける際、これらの者の氏名が含まれた地域計画について、法令に基づく手続として、本人の同意なく、関係者の意見聴取や、地域計画の案の縦覧、地域計画の公告を行うことができますが、個人情報保有に当たっては、利用目的をできる限り特定し、本人から直接書面に記録された個人情報を取得するときは、あらかじめ、本人に対し、その利用目的を明示してください。

また、市町村の公報への掲載等とは別に、インターネットの利用により関係者以外の不特定多数に対して情報を提供する場合は、氏名を削除するなど配慮してください。

必要に応じて区域内の農用地の一覧を参考として添付してください。

4 地域内の農業を担う者一覧(目標地図に位置付ける者)

属性	農業を担う者 (氏名・名称)	現状			10年後 (目標年度:令和16年度)					
		経営作目等	経営面積	作業受託面積	経営作目等	経営面積	作業受託面積	目標地図上の表示	備考	
1	利用者	A-1	水稲	1.453 ha	ha	水稲	1.453 ha	ha		
2	利用者	A-2	水稲	0.134 ha	ha	水稲	0.134 ha	ha		
3	利用者	A-3	水稲	1.090 ha	ha	水稲	1.090 ha	ha		
4	利用者	A-4	水稲	0.227 ha	ha	水稲	0.227 ha	ha		
5	利用者	A-5	水稲	0.481 ha	ha	水稲	0.481 ha	ha		
6	利用者	A-6	水稲	0.174 ha	ha	水稲	0.174 ha	ha		
7	利用者	A-7	水稲	0.228 ha	ha	水稲	0.228 ha	ha		
8	認農	B-1	花卉	1.200 ha	ha	花卉	1.200 ha	ha		
9	利用者	A-8	水稲	0.538 ha	ha	水稲	0.538 ha	ha		
10	利用者	A-9	水稲	0.359 ha	ha	水稲	0.359 ha	ha		
11	利用者	A-10	水稲	0.342 ha	ha	水稲	0.342 ha	ha		
12	利用者	A-11	水稲	0.109 ha	ha	水稲	0.109 ha	ha		
13	利用者	A-12	水稲	0.252 ha	ha	水稲	0.252 ha	ha		
14	利用者	A-13	水稲	0.379 ha	ha	水稲	0.379 ha	ha		
15	利用者	A-14	水稲	0.193 ha	ha	水稲	0.193 ha	ha		
16	利用者	A-15	水稲	0.617 ha	ha	水稲	0.617 ha	ha		
17	利用者	A-16	水稲	0.513 ha	ha	水稲	0.513 ha	ha		
18	利用者	A-17	水稲	0.380 ha	ha	水稲	0.380 ha	ha		
19	利用者	A-18	水稲	0.332 ha	ha	水稲	0.332 ha	ha		
20	利用者	A-19	水稲	0.362 ha	ha	水稲	0.362 ha	ha		
21	利用者	A-20	水稲	0.044 ha	ha	水稲	0.044 ha	ha		
22	利用者	A-21	水稲	0.117 ha	ha	水稲	0.117 ha	ha		
23	利用者	A-22	水稲	0.187 ha	ha	水稲	0.187 ha	ha		
24	利用者	A-23	水稲	0.019 ha	ha	水稲	0.019 ha	ha		
25	認農	B-2	水稲	2.414 ha	ha	水稲	2.414 ha	ha		
26	利用者	A-24	水稲	0.435 ha	ha	水稲	0.435 ha	ha		
27	認農	B-3	水稲	0.080 ha	ha	水稲	0.080 ha	ha		
28	利用者	A-25	水稲	0.175 ha	ha	水稲	0.175 ha	ha		
29	利用者	A-26	水稲	0.455 ha	ha	水稲	0.455 ha	ha		
30	利用者	A-27	水稲	0.062 ha	ha	水稲	0.062 ha	ha		
31	利用者	A-28	水稲	0.230 ha	ha	水稲	0.230 ha	ha		
32	利用者	A-29	水稲	0.048 ha	ha	水稲	0.048 ha	ha		
33	利用者	A-30	水稲	0.058 ha	ha	水稲	0.058 ha	ha		
34	利用者	A-31	水稲	0.268 ha	ha	水稲	0.268 ha	ha		
35	利用者	A-32	水稲	0.106 ha	ha	水稲	0.106 ha	ha		
36	利用者	A-33	水稲	0.110 ha	ha	水稲	0.110 ha	ha		
37	利用者	A-34	水稲	0.534 ha	ha	水稲	0.534 ha	ha		
38	利用者	A-35	水稲	0.069 ha	ha	水稲	0.069 ha	ha		
39	利用者	A-36	水稲	0.285 ha	ha	水稲	0.285 ha	ha		
40	利用者	A-37	水稲	0.503 ha	ha	水稲	0.503 ha	ha		
41	利用者	A-38	水稲	0.287 ha	ha	水稲	0.287 ha	ha		
42	利用者	A-39	水稲	0.475 ha	ha	水稲	0.475 ha	ha		
43	利用者	A-40	水稲	0.085 ha	ha	水稲	0.085 ha	ha		
44	利用者	A-41	水稲	0.321 ha	ha	水稲	0.321 ha	ha		
45	認農	B-4	果樹	0.425 ha	ha	果樹	0.425 ha	ha		
46	認農	B-5	果樹	0.849 ha	ha	果樹	0.849 ha	ha		
47	利用者	A-42	水稲	0.108 ha	ha	水稲	0.108 ha	ha		
48	利用者	A-43	水稲	0.139 ha	ha	水稲	0.139 ha	ha		
49	利用者	A-44	水稲	0.063 ha	ha	水稲	0.063 ha	ha		
50	利用者	A-45	水稲	0.081 ha	ha	水稲	0.081 ha	ha		
51	利用者	A-46	水稲	0.121 ha	ha	水稲	0.121 ha	ha		
52	利用者	A-47	水稲	0.208 ha	ha	水稲	0.208 ha	ha		
53	利用者	A-48	水稲	0.092 ha	ha	水稲	0.092 ha	ha		
54	利用者	A-49	水稲	0.081 ha	ha	水稲	0.081 ha	ha		
55	利用者	A-50	水稲	0.041 ha	ha	水稲	0.041 ha	ha		
56	利用者	A-51	水稲	0.020 ha	ha	水稲	0.020 ha	ha		
57	利用者	A-52	水稲	0.074 ha	ha	水稲	0.074 ha	ha		
58	利用者	A-53	水稲	0.116 ha	ha	水稲	0.116 ha	ha		
59	利用者	A-54	水稲	0.086 ha	ha	水稲	0.086 ha	ha		
60	利用者	A-55	水稲	0.062 ha	ha	水稲	0.062 ha	ha		
61	利用者	A-56	水稲	0.140 ha	ha	水稲	0.140 ha	ha		
62	利用者	A-57	水稲	0.305 ha	ha	水稲	0.305 ha	ha		
63	利用者	A-58	水稲	0.100 ha	ha	水稲	0.100 ha	ha		

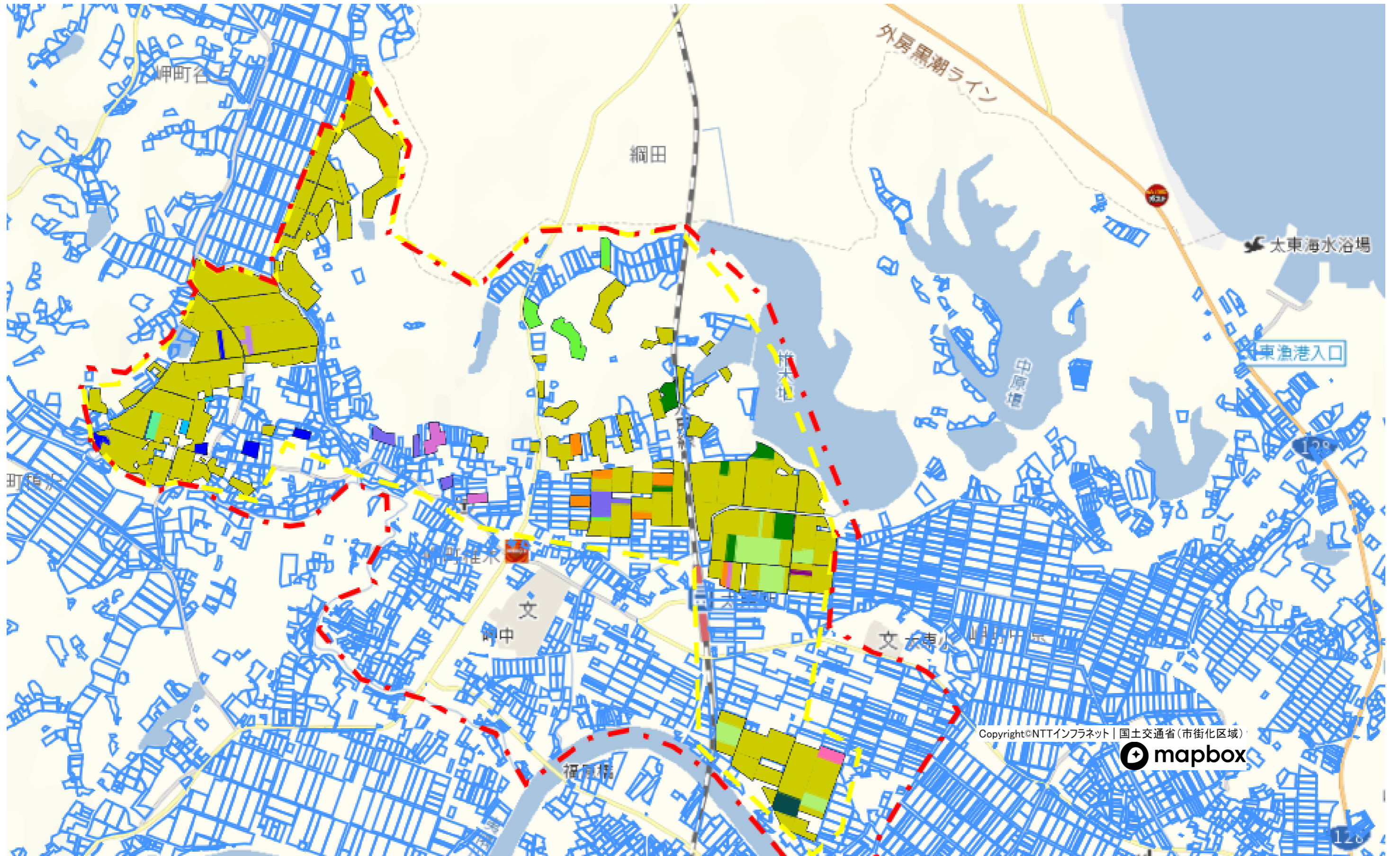
64	利用者	A-59	水稲	0.094	ha	ha	水稲	0.094	ha	ha		
65	利用者	A-60	水稲	0.099	ha	ha	水稲	0.099	ha	ha		
66	利用者	A-61	水稲	0.202	ha	ha	水稲	0.202	ha	ha		
67	利用者	A-62	水稲	0.137	ha	ha	水稲	0.137	ha	ha		
68	利用者	A-63	水稲	0.169	ha	ha	水稲	0.169	ha	ha		
69	利用者	A-64	水稲	0.202	ha	ha	水稲	0.202	ha	ha		
70	認農	B-6	水稲	0.399	ha	ha	水稲	0.399	ha	ha		
71	利用者	A-65	水稲	0.481	ha	ha	水稲	0.481	ha	ha		
72	利用者	A-66	水稲	0.202	ha	ha	水稲	0.202	ha	ha		
73	利用者	A-67	水稲	0.202	ha	ha	水稲	0.202	ha	ha		
74	利用者	A-68	水稲	0.202	ha	ha	水稲	0.202	ha	ha		
75	利用者	A-69	水稲	0.127	ha	ha	水稲	0.127	ha	ha		
76	利用者	A-70	水稲	0.075	ha	ha	水稲	0.075	ha	ha		
77	認農	B-7	水稲	0.202	ha	ha	水稲	0.202	ha	ha		
78	利用者	A-71	水稲	0.186	ha	ha	水稲	0.186	ha	ha		
79	利用者	A-72	水稲	0.066	ha	ha	水稲	0.066	ha	ha		
80	利用者	A-73	水稲	0.685	ha	ha	水稲	0.685	ha	ha		
81	利用者	A-74	水稲	0.491	ha	ha	水稲	0.491	ha	ha		
82	利用者	A-75	水稲	0.261	ha	ha	水稲	0.261	ha	ha		
83	利用者	A-76	水稲	0.108	ha	ha	水稲	0.108	ha	ha		
84	利用者	A-77	水稲	0.079	ha	ha	水稲	0.079	ha	ha		
85	利用者	A-78	水稲	0.043	ha	ha	水稲	0.043	ha	ha		
86	認農	B-8	水稲	0.803	ha	ha	水稲	0.803	ha	ha		
87	認農	B-9	果樹	0.713	ha	ha	果樹	0.713	ha	ha		
88	利用者	A-79	水稲	0.161	ha	ha	水稲	0.161	ha	ha		
89	利用者	A-80	水稲	0.041	ha	ha	水稲	0.041	ha	ha		
90	利用者	A-81	水稲	0.103	ha	ha	水稲	0.103	ha	ha		
91	利用者	A-82	水稲	0.022	ha	ha	水稲	0.022	ha	ha		
92	利用者	A-83	水稲	0.054	ha	ha	水稲	0.054	ha	ha		
93	利用者	A-84	水稲	0.103	ha	ha	水稲	0.103	ha	ha		
94	利用者	A-85	水稲	0.221	ha	ha	水稲	0.221	ha	ha		
95	認農	B-10	果樹	0.517	ha	ha	果樹	0.517	ha	ha		
96	利用者	A-86	水稲	0.439	ha	ha	水稲	0.439	ha	ha		
97	利用者	A-87	水稲	0.238	ha	ha	水稲	0.238	ha	ha		
98	利用者	A-88	水稲	0.030	ha	ha	水稲	0.030	ha	ha		
99	利用者	A-89	水稲	0.298	ha	ha	水稲	0.298	ha	ha		
100	利用者	A-90	水稲	0.607	ha	ha	水稲	0.607	ha	ha		
101	利用者	A-91	水稲	0.403	ha	ha	水稲	0.403	ha	ha		
102	利用者	A-92	水稲	0.528	ha	ha	水稲	0.528	ha	ha		
103	利用者	A-93	水稲	0.927	ha	ha	水稲	0.927	ha	ha		
104	利用者	A-94	水稲	0.874	ha	ha	水稲	0.874	ha	ha		
105	利用者	A-95	水稲	1.007	ha	ha	水稲	1.007	ha	ha		
106	利用者	A-96	水稲	0.115	ha	ha	水稲	0.115	ha	ha		
107	利用者	A-97	水稲	0.462	ha	ha	水稲	0.462	ha	ha		
108	利用者	A-98	水稲	0.582	ha	ha	水稲	0.582	ha	ha		
109	利用者	A-99	水稲	1.200	ha	ha	水稲	1.200	ha	ha		
110	利用者	A-100	水稲	0.606	ha	ha	水稲	0.606	ha	ha		
111	利用者	A-101	水稲	0.473	ha	ha	水稲	0.473	ha	ha		
112	利用者	A-102	水稲	0.149	ha	ha	水稲	0.149	ha	ha		
113	利用者	A-103	水稲	0.486	ha	ha	水稲	0.486	ha	ha		
114	利用者	A-104	水稲	0.585	ha	ha	水稲	0.585	ha	ha		
115	利用者	A-105	水稲	0.526	ha	ha	水稲	0.526	ha	ha		
116	利用者	A-106	水稲	0.063	ha	ha	水稲	0.063	ha	ha		
117	利用者	A-107	水稲	0.050	ha	ha	水稲	0.050	ha	ha		
118	利用者	A-108	水稲	0.089	ha	ha	水稲	0.089	ha	ha		
119	認農	B-10	水稲	0.072	ha	ha	水稲	0.072	ha	ha		
120	利用者	A-109	水稲	0.033	ha	ha	水稲	0.033	ha	ha		
121	認農	B-11	果樹	0.191	ha	ha	果樹	0.191	ha	ha		
122	利用者	A-110	水稲	0.062	ha	ha	水稲	0.062	ha	ha		
123	利用者	A-111	水稲	0.163	ha	ha	水稲	0.163	ha	ha		
124	利用者	A-112	水稲	0.262	ha	ha	水稲	0.262	ha	ha		
125	利用者	A-113	水稲	0.685	ha	ha	水稲	0.685	ha	ha		
126	利用者	A-114	水稲	0.041	ha	ha	水稲	0.041	ha	ha		
127	利用者	A-115	水稲	0.063	ha	ha	水稲	0.063	ha	ha		
128	利用者	A-116	水稲	0.176	ha	ha	水稲	0.176	ha	ha		
129	利用者	A-117	水稲	0.046	ha	ha	水稲	0.046	ha	ha		
130	利用者	A-118	水稲	0.107	ha	ha	水稲	0.107	ha	ha		
131	利用者	A-119	水稲	0.272	ha	ha	水稲	0.272	ha	ha		
132	利用者	A-120	水稲	0.413	ha	ha	水稲	0.413	ha	ha		
133	利用者	A-121	水稲	0.252	ha	ha	水稲	0.252	ha	ha		
134	利用者	A-122	水稲	0.153	ha	ha	水稲	0.153	ha	ha		
135	利用者	A-123	水稲	0.449	ha	ha	水稲	0.449	ha	ha		

136	利用者	A-124	水稻	0.138	ha	ha	水稻	0.138	ha	ha		
137	利用者	A-125	水稻	0.072	ha	ha	水稻	0.072	ha	ha		
138	利用者	A-126	水稻	0.064	ha	ha	水稻	0.064	ha	ha		
139	利用者	A-127	水稻	0.090	ha	ha	水稻	0.090	ha	ha		
140	利用者	A-128	水稻	0.219	ha	ha	水稻	0.219	ha	ha		
141	利用者	A-129	水稻	0.171	ha	ha	水稻	0.171	ha	ha		
142	利用者	A-130	水稻	0.135	ha	ha	水稻	0.135	ha	ha		
143	利用者	A-131	水稻	0.557	ha	ha	水稻	0.557	ha	ha		
144	利用者	A-132	水稻	0.139	ha	ha	水稻	0.139	ha	ha		
145	利用者	A-133	水稻	0.141	ha	ha	水稻	0.141	ha	ha		
146	認農	B-12	施設園芸	0.165	ha	ha	施設園芸	0.165	ha	ha		
147	利用者	A-134	水稻	0.250	ha	ha	水稻	0.250	ha	ha		
148	利用者	A-135	果樹	0.293	ha	ha	果樹	0.293	ha	ha		
149	利用者	A-136	水稻	0.121	ha	ha	水稻	0.121	ha	ha		
150	利用者	A-137	水稻	0.014	ha	ha	水稻	0.014	ha	ha		
151	利用者	A-138	水稻	0.032	ha	ha	水稻	0.032	ha	ha		
152	利用者	A-139	水稻	0.002	ha	ha	水稻	0.002	ha	ha		
153	利用者	A-140	水稻	0.194	ha	ha	水稻	0.194	ha	ha		
154	利用者	A-141	水稻	0.231	ha	ha	水稻	0.231	ha	ha		
155	利用者	A-142	水稻	0.293	ha	ha	水稻	0.293	ha	ha		
156	利用者	A-143	水稻	0.548	ha	ha	水稻	0.548	ha	ha		
157	利用者	A-144	水稻	0.163	ha	ha	水稻	0.163	ha	ha		
158	利用者	A-145	水稻	0.114	ha	ha	水稻	0.114	ha	ha		
159	利用者	A-146	水稻	0.004	ha	ha	水稻	0.004	ha	ha		
160	利用者	A-147	水稻	0.244	ha	ha	水稻	0.244	ha	ha		
161	利用者	A-148	水稻	0.131	ha	ha	水稻	0.131	ha	ha		
162	利用者	A-149	水稻	0.052	ha	ha	水稻	0.052	ha	ha		
163	利用者	A-150	果樹	0.106	ha	ha	果樹	0.106	ha	ha		
164	利用者	A-151	水稻	0.350	ha	ha	水稻	0.350	ha	ha		
165	利用者	A-152	水稻	0.310	ha	ha	水稻	0.310	ha	ha		
166	利用者	A-153	水稻	0.135	ha	ha	水稻	0.135	ha	ha		
167	利用者	A-154	水稻	0.552	ha	ha	水稻	0.552	ha	ha		
168	利用者	A-155	水稻	0.121	ha	ha	水稻	0.121	ha	ha		
169	利用者	A-156	水稻	0.177	ha	ha	水稻	0.177	ha	ha		
170	利用者	A-157	水稻	0.010	ha	ha	水稻	0.010	ha	ha		
171	利用者	A-158	水稻	0.011	ha	ha	水稻	0.011	ha	ha		
172	認農	C-1			ha	ha			ha	ha		作目、面積 調整中
173	認農	C-2			ha	ha			ha	ha		作目、面積 調整中
174	認農	C-3			ha	ha			ha	ha		作目、面積 調整中
175	認農	C-4			ha	ha			ha	ha		作目、面積 調整中
176	認農	C-5			ha	ha			ha	ha		作目、面積 調整中
177	認農	C-6			ha	ha			ha	ha		作目、面積 調整中
178	認農	C-7			ha	ha			ha	ha		作目、面積 調整中
179	認農	C-8			ha	ha			ha	ha		作目、面積 調整中
180	認農	C-9			ha	ha			ha	ha		作目、面積 調整中
181	認農	C-10			ha	ha			ha	ha		作目、面積 調整中
182	認農	C-11			ha	ha			ha	ha		作目、面積 調整中
183	認農	C-12			ha	ha			ha	ha		作目、面積 調整中
184	認農	C-13			ha	ha			ha	ha		作目、面積 調整中
185	認農	C-14			ha	ha			ha	ha		作目、面積 調整中
186	認農	C-15			ha	ha			ha	ha		作目、面積 調整中
187	認農	C-16			ha	ha			ha	ha		作目、面積 調整中
188	認農	C-17			ha	ha			ha	ha		作目、面積 調整中
189	認農	C-18			ha	ha			ha	ha		作目、面積 調整中
190	認農	C-19			ha	ha			ha	ha		作目、面積 調整中
191	認農	C-20			ha	ha			ha	ha		作目、面積 調整中
192	認農	C-21			ha	ha			ha	ha		作目、面積 調整中
193	認農	C-22			ha	ha			ha	ha		作目、面積 調整中
194	認農	C-23			ha	ha			ha	ha		作目、面積 調整中
195	認農	C-24			ha	ha			ha	ha		作目、面積 調整中
196	認農	C-25			ha	ha			ha	ha		作目、面積 調整中
197	認農	C-26			ha	ha			ha	ha		作目、面積 調整中
198	認農	C-27			ha	ha			ha	ha		作目、面積 調整中
199	認農	C-28			ha	ha			ha	ha		作目、面積 調整中
200	認農	C-29			ha	ha			ha	ha		作目、面積 調整中
201	認農	C-30			ha	ha			ha	ha		作目、面積 調整中
202	認農	C-31			ha	ha			ha	ha		作目、面積 調整中
203	認農	C-32			ha	ha			ha	ha		作目、面積 調整中
204	認農	C-33			ha	ha			ha	ha		作目、面積 調整中
205	認農	C-34			ha	ha			ha	ha		作目、面積 調整中
206	認農	C-35			ha	ha			ha	ha		作目、面積 調整中
207	認農	C-36			ha	ha			ha	ha		作目、面積 調整中

280	認就	C-109		ha	ha		ha	ha	作目、面積 調整中
281	認就	C-110		ha	ha		ha	ha	作目、面積 調整中
282	認就	C-111		ha	ha		ha	ha	作目、面積 調整中
283	認就	C-112		ha	ha		ha	ha	作目、面積 調整中
284	利用者	D-1		ha	ha		ha	ha	作目、面積 調整中
285	利用者	D-2		ha	ha		ha	ha	作目、面積 調整中
286	利用者	D-3		ha	ha		ha	ha	作目、面積 調整中
287	利用者	D-4		ha	ha		ha	ha	作目、面積 調整中
288				ha	ha		ha	ha	
289				ha	ha		ha	ha	
290				ha	ha		ha	ha	
291				ha	ha		ha	ha	
292				ha	ha		ha	ha	
293				ha	ha		ha	ha	
294				ha	ha		ha	ha	
295				ha	ha		ha	ha	
296				ha	ha		ha	ha	
297				ha	ha		ha	ha	
298				ha	ha		ha	ha	
299				ha	ha		ha	ha	
300				ha	ha		ha	ha	
301				ha	ha		ha	ha	
302				ha	ha		ha	ha	
303				ha	ha		ha	ha	
304				ha	ha		ha	ha	
305				ha	ha		ha	ha	
306				ha	ha		ha	ha	
307				ha	ha		ha	ha	
308				ha	ha		ha	ha	
309				ha	ha		ha	ha	
310				ha	ha		ha	ha	
311				ha	ha		ha	ha	
312				ha	ha		ha	ha	
313				ha	ha		ha	ha	
314				ha	ha		ha	ha	
315				ha	ha		ha	ha	
316				ha	ha		ha	ha	
317				ha	ha		ha	ha	
318				ha	ha		ha	ha	
319				ha	ha		ha	ha	
320				ha	ha		ha	ha	
321				ha	ha		ha	ha	
322				ha	ha		ha	ha	
323				ha	ha		ha	ha	
324				ha	ha		ha	ha	
325				ha	ha		ha	ha	
326				ha	ha		ha	ha	
327				ha	ha		ha	ha	
328				ha	ha		ha	ha	
329				ha	ha		ha	ha	
330				ha	ha		ha	ha	
331				ha	ha		ha	ha	
332				ha	ha		ha	ha	
333				ha	ha		ha	ha	
334				ha	ha		ha	ha	
335				ha	ha		ha	ha	
336				ha	ha		ha	ha	
337				ha	ha		ha	ha	
338				ha	ha		ha	ha	
339				ha	ha		ha	ha	
340				ha	ha		ha	ha	
341				ha	ha		ha	ha	
342				ha	ha		ha	ha	
343				ha	ha		ha	ha	
344				ha	ha		ha	ha	
345				ha	ha		ha	ha	
346				ha	ha		ha	ha	
347				ha	ha		ha	ha	
348				ha	ha		ha	ha	
349				ha	ha		ha	ha	
350				ha	ha		ha	ha	
351				ha	ha		ha	ha	

5 農業支援サービス事業者一覧(任意記載事項)

番号	事業体名 (氏名・名称)	作業内容	対象品目
1			
2			
3			
4			
5			
6			
7			
8			
9			
10			
11			
12			
13			
14			
15			
16			
17			
18			
19			
20			
21			
22			
23			
24			
25			
26			
27			
28			
29			
30			
31			
32			
33			
34			
35			
36			
37			
38			
39			
40			
41			
42			
43			
44			
45			
46			
47			
48			
49			
50			



1 : 13000

