

地域計画

策定年月日	令和7年3月31日
更新年月日	令和7年8月22日 (第1回変更)
目標年度	令和16年度
市町村名 (市町村コード)	いすみ市 12238
地域名 (地域内農業集落名)	大野上地区 (大野上)

注:「地域名」欄には、協議の場が設けられた区域を記載し、農林業センサスの農業集落名を記載してください。

1 地域における農業の将来の在り方

(1) 地域計画の区域の状況

区域内の農用地等面積(農業上の利用が行われる農用地等の区域)	186.516118 ha
① 農業振興地域のうち農用地区域内の農地面積	98.140304 ha
② 田の面積	84.872114 ha
③ 畑の面積(果樹、茶等を含む)	11.806582 ha
④ 区域内において、規模縮小などの意向のある農地面積の合計	- ha
⑤ 区域内において、今後農業を担う者が引き受ける意向のある農地面積の合計	- ha
(参考)区域内における〇才以上の農業者の農地面積の合計	- ha
うち後継者不在の農業者の農地面積の合計	- ha
(備考)	

注1:①については、農業振興地域担当部局と調整の上、記載してください。

2:②及び③については、農業委員会の農地台帳の面積(現況地目)に基づき記載してください。

3:④については、規模縮小又は離農の意向のある農地面積を記載してください。

4:⑤については、区域内に特定することができない場合には、引き受ける意向のあるすべての農地面積を記載の上、備考欄にその旨記載してください。

5:(参考)の区域内における〇才以上の農業者の農地面積等については、できる限り記載するように努めてください。

6:「区域内の農用地等面積」に遊休農地が含まれている場合には、備考欄にその面積を記載してください。

(2) 地域農業の現状及び課題

- ・耕作者は約10人おり、平均年齢が60歳後半ほどである。担い手の高齢化により、将来の農業後継者の確保と担い手の育成が課題となる。
- ・集約化は他地域と比べて進んでいる。
- ・大野下一、大野下二では過去に圃場整備を行っている。

(3) 地域における農業の将来の在り方(作物の生産や栽培方法については、必須記載事項)

- ・水稻を主要作物としつつ、大きく耕作している1人の耕作者を中心に農地の集積・集約化を進めていく。
- ・今後基盤整備について地域全体で話し合いを行う。
- ・後継者不足や担い手の高齢化が深刻化する前に地域内の担い手後継者を育成し、人材を確保する。
- ・水利組合単位のエリア分けを検討する。

2 農業の将来の在り方に向けた農用地の効率的かつ総合的な利用に関する目標

(1) 農用地の効率的かつ総合的な利用に関する方針

農地中間管理機構への貸し付けを進めつつ、担い手への農地の集積・集約化を基本とし、担い手の農作業に支障がない範囲で農業を担う者により農地利用を進める。

(2) 担い手(効率的かつ安定的な経営を営む者)に対する農用地の集積に関する目標

現状の集積率	0.3 %	将来の目標とする集積率	0.3 %
--------	-------	-------------	-------

(3) 農用地の集団化(集約化)に関する目標

担い手となる農家を中心に集約化を進めていく。

5 農業支援サービス事業者一覧(任意記載事項)

番号	事業体名 (氏名・名称)	作業内容	対象品目

6 目標地図(別添のとおり)

7 基盤法第22条の3(地域計画に係る提案の特例)を活用する場合には、以下を記載してください。

農用地所有者等数(人)		うち計画同意者数(人・%)	
-------------	--	---------------	--

注1:「農用地所有者等」欄には、区域内の農用地等の所有者、賃借人等の使用収益権者の数を記載してください。

注2:「うち計画同意者数」欄には、同意者数を記載してください。

注3:提案する地区の対象となる範囲を目標地図に明記してください。

(留意事項)

農業を担う者を位置付ける際、これらの者の氏名が含まれた地域計画について、法令に基づく手続として、本人の同意なく、関係者の意見聴取や、地域計画の案の縦覧、地域計画の公告を行うことができますが、個人情報保有に当たっては、利用目的をできる限り特定し、本人から直接書面に記録された個人情報を取得するときは、あらかじめ、本人に対し、その利用目的を明示してください。

また、市町村の公報への掲載等とは別に、インターネットの利用により関係者以外の不特定多数に対して情報を提供する場合は、氏名を削除するなど配慮してください。

必要に応じて区域内の農用地の一覧を参考として添付してください。

4 地域内の農業を担う者一覧(目標地図に位置付ける者)

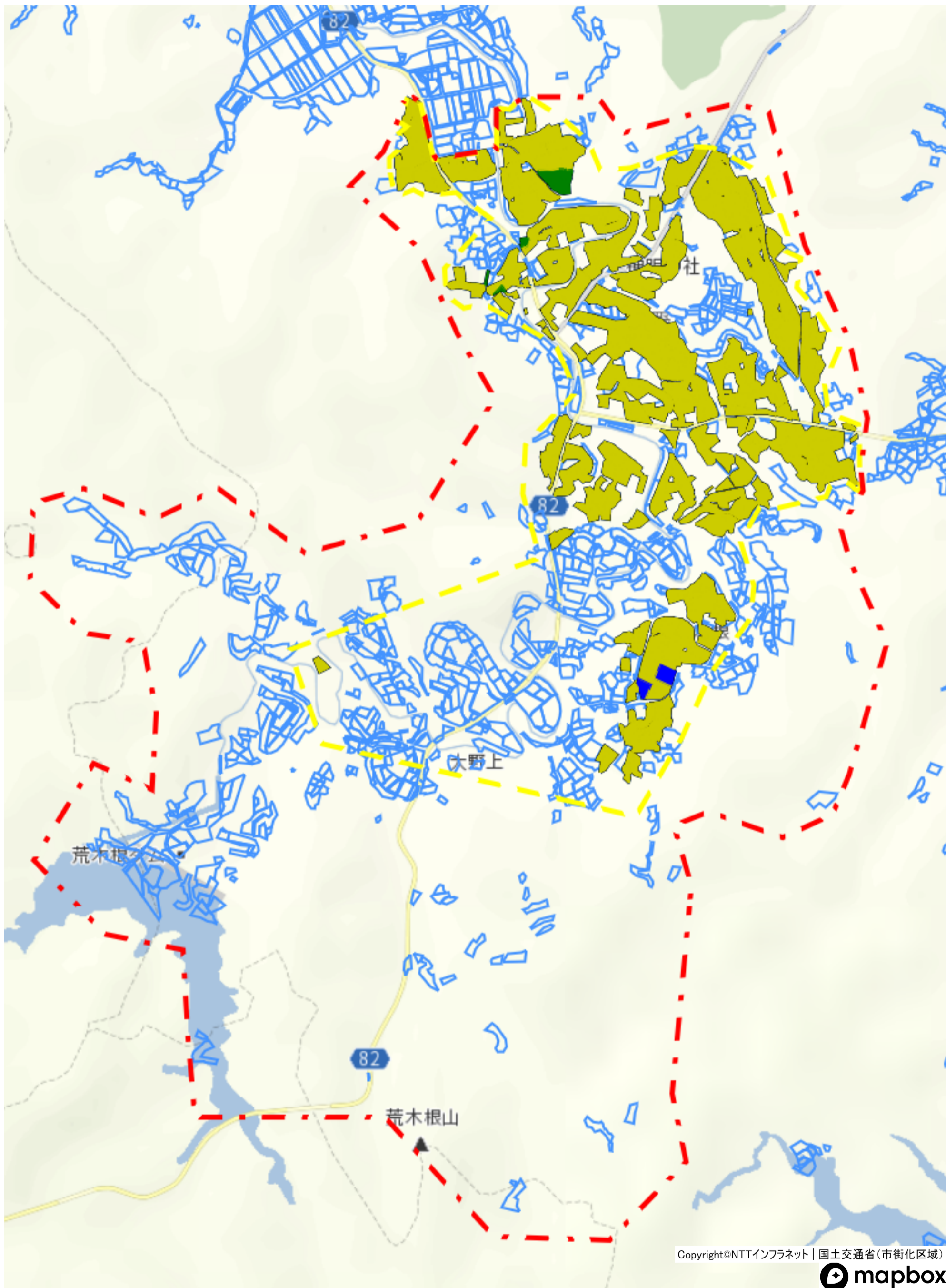
属性	農業を担う者 (氏名・名称)	現状			10年後 (目標年度:令和16年度)					
		経営作目等	経営面積	作業受託面積	経営作目等	経営面積	作業受託面積	目標地図上の表示	備考	
1	利用者	A-1	水稲	0.172 ha	ha	水稲	0.172 ha	ha		
2	利用者	A-2	水稲	0.268 ha	ha	水稲	0.268 ha	ha		
3	利用者	A-3	水稲	0.488 ha	ha	水稲	0.488 ha	ha		
4	利用者	A-4	水稲	0.087 ha	ha	水稲	0.087 ha	ha		
5	利用者	A-5	水稲	0.006 ha	ha	水稲	0.006 ha	ha		
6	利用者	A-6	水稲	0.384 ha	ha	水稲	0.384 ha	ha		
7	利用者	A-7	水稲	0.727 ha	ha	水稲	0.727 ha	ha		
8	利用者	A-8	水稲	0.598 ha	ha	水稲	0.598 ha	ha		
9	利用者	A-9	水稲	0.09 ha	ha	水稲	0.09 ha	ha		
10	認農	B-1	水稲	0.422 ha	ha	水稲	0.422 ha	ha		
11	利用者	A-10	水稲	0.737 ha	ha	水稲	0.737 ha	ha		
12	利用者	A-11	水稲	0.005 ha	ha	水稲	0.005 ha	ha		
13	利用者	A-12	水稲	0.529 ha	ha	水稲	0.529 ha	ha		
14	利用者	A-13	水稲	0.044 ha	ha	水稲	0.044 ha	ha		
15	利用者	A-14	水稲	0.554 ha	ha	水稲	0.554 ha	ha		
16	利用者	A-15	水稲	0.036 ha	ha	水稲	0.036 ha	ha		
17	利用者	A-16	水稲	0.924 ha	ha	水稲	0.924 ha	ha		
18	利用者	A-17	水稲	0.164 ha	ha	水稲	0.164 ha	ha		
19	利用者	A-18	水稲	0.498 ha	ha	水稲	0.498 ha	ha		
20	利用者	A-19	水稲	0.286 ha	ha	水稲	0.286 ha	ha		
21	利用者	A-20	水稲	0.168 ha	ha	水稲	0.168 ha	ha		
22	利用者	A-21	水稲	0.245 ha	ha	水稲	0.245 ha	ha		
23	利用者	A-22	水稲	0.062 ha	ha	水稲	0.062 ha	ha		
24	利用者	A-23	水稲	1.19 ha	ha	水稲	1.19 ha	ha		
25	利用者	A-24	水稲	0.146 ha	ha	水稲	0.146 ha	ha		
26	利用者	A-25	水稲	0.269 ha	ha	水稲	0.269 ha	ha		
27	利用者	A-26	水稲	0.165 ha	ha	水稲	0.165 ha	ha		
28	利用者	A-27	水稲	0.849 ha	ha	水稲	0.849 ha	ha		
29	利用者	A-28	水稲	0.249 ha	ha	水稲	0.249 ha	ha		
30	利用者	A-29	水稲	0.493 ha	ha	水稲	0.493 ha	ha		
31	利用者	A-30	水稲	0.022 ha	ha	水稲	0.022 ha	ha		
32	利用者	A-31	水稲	0.547 ha	ha	水稲	0.547 ha	ha		
33	利用者	A-32	水稲	0.811 ha	ha	水稲	0.811 ha	ha		
34	利用者	A-33	水稲	0.801 ha	ha	水稲	0.801 ha	ha		
35	利用者	A-34	水稲	0.545 ha	ha	水稲	0.545 ha	ha		
36	利用者	A-35	水稲	0.338 ha	ha	水稲	0.338 ha	ha		
37	利用者	A-36	水稲	0.857 ha	ha	水稲	0.857 ha	ha		
38	利用者	A-37	水稲	0.305 ha	ha	水稲	0.305 ha	ha		
39	利用者	A-38	水稲	0.861 ha	ha	水稲	0.861 ha	ha		
40	利用者	A-39	水稲	0.161 ha	ha	水稲	0.161 ha	ha		
41	利用者	A-40	水稲	0.647 ha	ha	水稲	0.647 ha	ha		
42	利用者	A-41	水稲	0.256 ha	ha	水稲	0.256 ha	ha		
43	利用者	A-42	水稲	0.676 ha	ha	水稲	0.676 ha	ha		
44	利用者	A-43	水稲	0.529 ha	ha	水稲	0.529 ha	ha		
45	利用者	A-44	水稲	0.069 ha	ha	水稲	0.069 ha	ha		
46	利用者	A-45	水稲	0.009 ha	ha	水稲	0.009 ha	ha		
47	利用者	A-46	水稲	0.945 ha	ha	水稲	0.945 ha	ha		
48	利用者	A-47	水稲	0.52 ha	ha	水稲	0.52 ha	ha		
49	利用者	A-48	水稲	0.232 ha	ha	水稲	0.232 ha	ha		
50	利用者	A-49	水稲	0.866 ha	ha	水稲	0.866 ha	ha		
51	利用者	A-50	水稲	0.293 ha	ha	水稲	0.293 ha	ha		
52	利用者	A-51	水稲	0.098 ha	ha	水稲	0.098 ha	ha		
53	利用者	A-52	水稲	0.558 ha	ha	水稲	0.558 ha	ha		
54	利用者	A-53	水稲	0.13 ha	ha	水稲	0.13 ha	ha		
55	利用者	A-54	水稲	1.567 ha	ha	水稲	1.567 ha	ha		
56	利用者	A-55	水稲	0.82 ha	ha	水稲	0.82 ha	ha		
57	利用者	A-56	水稲	0.19 ha	ha	水稲	0.19 ha	ha		
58	利用者	A-57	水稲	0.122 ha	ha	水稲	0.122 ha	ha		
59	利用者	A-58	水稲	0.331 ha	ha	水稲	0.331 ha	ha		
60	利用者	A-59	水稲	0.954 ha	ha	水稲	0.954 ha	ha		
61	利用者	A-60	水稲	0.169 ha	ha	水稲	0.169 ha	ha		
62	利用者	A-61	水稲	0.003 ha	ha	水稲	0.003 ha	ha		
63	利用者	A-62	水稲	0.481 ha	ha	水稲	0.481 ha	ha		
64	利用者	A-63	水稲	0.023 ha	ha	水稲	0.023 ha	ha		

65	利用者	A-64	水稻	0.239 ha	ha	水稻	0.239 ha	ha		
66	利用者	A-65	水稻	0.112 ha	ha	水稻	0.112 ha	ha		
67	利用者	A-66	水稻	1.608 ha	ha	水稻	1.608 ha	ha		
68	利用者	A-67	水稻	0.088 ha	ha	水稻	0.088 ha	ha		
69	利用者	A-68	水稻	0.234 ha	ha	水稻	0.234 ha	ha		
70	利用者	A-69	水稻	0.361 ha	ha	水稻	0.361 ha	ha		
71	利用者	A-70	水稻	0.667 ha	ha	水稻	0.667 ha	ha		
72	利用者	A-71	水稻	0.016 ha	ha	水稻	0.016 ha	ha		
73	利用者	A-72	水稻	0.401 ha	ha	水稻	0.401 ha	ha		
74	利用者	A-73	水稻	0.279 ha	ha	水稻	0.279 ha	ha		
75	利用者	A-74	水稻	0.121 ha	ha	水稻	0.121 ha	ha		
76	利用者	A-75	水稻	0.154 ha	ha	水稻	0.154 ha	ha		
77	利用者	A-76	水稻	1.159 ha	ha	水稻	1.159 ha	ha		
78	利用者	A-77	水稻	0.099 ha	ha	水稻	0.099 ha	ha		
79	利用者	A-78	水稻	0.457 ha	ha	水稻	0.457 ha	ha		
80	利用者	A-79	水稻	0.519 ha	ha	水稻	0.519 ha	ha		
81	利用者	A-80	水稻	0.06 ha	ha	水稻	0.06 ha	ha		
82	利用者	A-81	水稻	0.225 ha	ha	水稻	0.225 ha	ha		
83	利用者	A-82	水稻	0.525 ha	ha	水稻	0.525 ha	ha		
84	利用者	A-83	水稻	0.062 ha	ha	水稻	0.062 ha	ha		
85	利用者	A-84	水稻	0.016 ha	ha	水稻	0.016 ha	ha		
86	利用者	A-85	水稻	0.122 ha	ha	水稻	0.122 ha	ha		
87	利用者	A-86	水稻	0.275 ha	ha	水稻	0.275 ha	ha		
88	利用者	A-87	水稻	0.365 ha	ha	水稻	0.365 ha	ha		
89	利用者	A-88	水稻	0.252 ha	ha	水稻	0.252 ha	ha		
90	利用者	A-89	水稻	0.083 ha	ha	水稻	0.083 ha	ha		
91	利用者	A-90	水稻	0.95 ha	ha	水稻	0.95 ha	ha		
92	利用者	A-91	水稻	0.029 ha	ha	水稻	0.029 ha	ha		
93	利用者	A-92	水稻	0.162 ha	ha	水稻	0.162 ha	ha		
94	利用者	A-93	水稻	0.437 ha	ha	水稻	0.437 ha	ha		
95	利用者	A-94	水稻	0.202 ha	ha	水稻	0.202 ha	ha		
96	利用者	A-95	水稻	0.403 ha	ha	水稻	0.403 ha	ha		
97	利用者	A-96	水稻	0.596 ha	ha	水稻	0.596 ha	ha		
98	利用者	A-97	水稻	0.067 ha	ha	水稻	0.067 ha	ha		
99	利用者	A-98	水稻	0.144 ha	ha	水稻	0.144 ha	ha		
100	利用者	A-99	水稻	0.074 ha	ha	水稻	0.074 ha	ha		
101	利用者	A-100	水稻	0.099 ha	ha	水稻	0.099 ha	ha		
102	認農	B-2	水稻	0.277 ha	ha	水稻	0.277 ha	ha		
103	利用者	A-101	水稻	0.302 ha	ha	水稻	0.302 ha	ha		
104	認農	C-1		ha	ha		ha	ha		作目、面積 調整中
105	認農	C-2		ha	ha		ha	ha		作目、面積 調整中
106	認農	C-3		ha	ha		ha	ha		作目、面積 調整中
107	認農	C-4		ha	ha		ha	ha		作目、面積 調整中
108	認農	C-5		ha	ha		ha	ha		作目、面積 調整中
109	認農	C-6		ha	ha		ha	ha		作目、面積 調整中
110	認農	C-7		ha	ha		ha	ha		作目、面積 調整中
111	認農	C-8		ha	ha		ha	ha		作目、面積 調整中
112	認農	C-9		ha	ha		ha	ha		作目、面積 調整中
113	認農	C-10		ha	ha		ha	ha		作目、面積 調整中
114	認農	C-11		ha	ha		ha	ha		作目、面積 調整中
115	認農	C-12		ha	ha		ha	ha		作目、面積 調整中
116	認農	C-13		ha	ha		ha	ha		作目、面積 調整中
117	認農	C-14		ha	ha		ha	ha		作目、面積 調整中
118	認農	C-15		ha	ha		ha	ha		作目、面積 調整中
119	認農	C-16		ha	ha		ha	ha		作目、面積 調整中
120	認農	C-17		ha	ha		ha	ha		作目、面積 調整中
121	認農	C-18		ha	ha		ha	ha		作目、面積 調整中
122	認農	C-19		ha	ha		ha	ha		作目、面積 調整中
123	認農	C-20		ha	ha		ha	ha		作目、面積 調整中
124	認農	C-21		ha	ha		ha	ha		作目、面積 調整中
125	認農	C-22		ha	ha		ha	ha		作目、面積 調整中
126	認農	C-23		ha	ha		ha	ha		作目、面積 調整中
127	認農	C-24		ha	ha		ha	ha		作目、面積 調整中
128	認農	C-25		ha	ha		ha	ha		作目、面積 調整中
129	認農	C-26		ha	ha		ha	ha		作目、面積 調整中
130	認農	C-27		ha	ha		ha	ha		作目、面積 調整中
131	認農	C-28		ha	ha		ha	ha		作目、面積 調整中
132	認農	C-29		ha	ha		ha	ha		作目、面積 調整中
133	認農	C-30		ha	ha		ha	ha		作目、面積 調整中
134	認農	C-31		ha	ha		ha	ha		作目、面積 調整中
135	認農	C-32		ha	ha		ha	ha		作目、面積 調整中
136	認農	C-33		ha	ha		ha	ha		作目、面積 調整中
137	認農	C-34		ha	ha		ha	ha		作目、面積 調整中
138	認農	C-35		ha	ha		ha	ha		作目、面積 調整中

213	認就	C-110		ha	ha		ha	ha	作目、面積 調整中
214	認就	C-111		ha	ha		ha	ha	作目、面積 調整中
215	認就	C-112		ha	ha		ha	ha	作目、面積 調整中
216	利用者	D-1		ha	ha		ha	ha	作目、面積 調整中
217	利用者	D-2		ha	ha		ha	ha	作目、面積 調整中
218	利用者	D-3		ha	ha		ha	ha	作目、面積 調整中
219	利用者	D-4		ha	ha		ha	ha	作目、面積 調整中
220				ha	ha		ha	ha	
221				ha	ha		ha	ha	
222				ha	ha		ha	ha	
223				ha	ha		ha	ha	
224				ha	ha		ha	ha	
225				ha	ha		ha	ha	
226				ha	ha		ha	ha	
227				ha	ha		ha	ha	
228				ha	ha		ha	ha	
229				ha	ha		ha	ha	
230				ha	ha		ha	ha	
231				ha	ha		ha	ha	
232				ha	ha		ha	ha	
233				ha	ha		ha	ha	
234				ha	ha		ha	ha	
235				ha	ha		ha	ha	
236				ha	ha		ha	ha	
237				ha	ha		ha	ha	
238				ha	ha		ha	ha	
239				ha	ha		ha	ha	
240				ha	ha		ha	ha	
241				ha	ha		ha	ha	
242				ha	ha		ha	ha	
243				ha	ha		ha	ha	
244				ha	ha		ha	ha	
245				ha	ha		ha	ha	
246				ha	ha		ha	ha	
247				ha	ha		ha	ha	
248				ha	ha		ha	ha	
249				ha	ha		ha	ha	
250				ha	ha		ha	ha	
251				ha	ha		ha	ha	
252				ha	ha		ha	ha	
253				ha	ha		ha	ha	
254				ha	ha		ha	ha	
255				ha	ha		ha	ha	
256				ha	ha		ha	ha	
257				ha	ha		ha	ha	
258				ha	ha		ha	ha	
259				ha	ha		ha	ha	
260				ha	ha		ha	ha	
261				ha	ha		ha	ha	
262				ha	ha		ha	ha	
263				ha	ha		ha	ha	
264				ha	ha		ha	ha	
265				ha	ha		ha	ha	
266				ha	ha		ha	ha	
267				ha	ha		ha	ha	
268				ha	ha		ha	ha	
269				ha	ha		ha	ha	
270				ha	ha		ha	ha	
271				ha	ha		ha	ha	
272				ha	ha		ha	ha	
273				ha	ha		ha	ha	
274				ha	ha		ha	ha	
275				ha	ha		ha	ha	
276				ha	ha		ha	ha	
277				ha	ha		ha	ha	
278				ha	ha		ha	ha	
279				ha	ha		ha	ha	
280				ha	ha		ha	ha	
281				ha	ha		ha	ha	
282				ha	ha		ha	ha	
283				ha	ha		ha	ha	
284				ha	ha		ha	ha	
285				ha	ha		ha	ha	
286				ha	ha		ha	ha	

5 農業支援サービス事業者一覧(任意記載事項)

番号	事業体名 (氏名・名称)	作業内容	対象品目
1			
2			
3			
4			
5			
6			
7			
8			
9			
10			
11			
12			
13			
14			
15			
16			
17			
18			
19			
20			
21			
22			
23			
24			
25			
26			
27			
28			
29			
30			
31			
32			
33			
34			
35			
36			
37			
38			
39			
40			
41			
42			
43			
44			
45			
46			
47			
48			
49			
50			



Copyright©NTTインフラネット | 国土交通省(市街化区域)



1 : 12000

