

地域計画

策定年月日	令和7年3月31日
更新年月日	令和7年8月22日 (第2回変更)
目標年度	令和16年度
市町村名 (市町村コード)	いすみ市 12238
地域名 (地域内農業集落名)	荻原地区 (荻原)

注:「地域名」欄には、協議の場が設けられた区域を記載し、農林業センサスの農業集落名を記載してください。

1 地域における農業の将来の在り方

(1) 地域計画の区域の状況

区域内の農用地等面積(農業上の利用が行われる農用地等の区域)	157.6419 ha
① 農業振興地域のうち農用地区域内の農地面積	101.378 ha
② 田の面積	99.30459 ha
③ 畑の面積(果樹、茶等を含む)	0.773619 ha
④ 区域内において、規模縮小などの意向のある農地面積の合計	- ha
⑤ 区域内において、今後農業を担う者が引き受ける意向のある農地面積の合計	- ha
(参考)区域内における〇才以上の農業者の農地面積の合計	- ha
うち後継者不在の農業者の農地面積の合計	- ha
(備考)	

注1:①については、農業振興地域担当部局と調整の上、記載してください。

2:②及び③については、農業委員会の農地台帳の面積(現況地目)に基づき記載してください。

3:④については、規模縮小又は離農の意向のある農地面積を記載してください。

4:⑤については、区域内に特定することができない場合には、引き受ける意向のあるすべての農地面積を記載の上、備考欄にその旨記載してください。

5:(参考)の区域内における〇才以上の農業者の農地面積等については、できる限り記載するように努めてください。

6:「区域内の農用地等面積」に遊休農地が含まれている場合には、備考欄にその面積を記載してください。

(2) 地域農業の現状及び課題

- ・担い手のほとんどが75歳以上であり、後継者がいないため、今後は担い手の確保と後継者の育成が必要となる。
- ・イノシシによる獣害が多い。
- ・谷津田については、ほぼ耕作放棄地であり、水の管理が負担となっている。
- ・農地面積の拡大意向なし。

(3) 地域における農業の将来の在り方(作物の生産や栽培方法については、必須記載事項)

- ・地域の担い手に農地の集積・集約化を進め、地域内の担い手の後継者を育成するとともに地域外から担い手を受け入れ、農業を担う者を募り、地域全体で農地利用する仕組みの整備を進める。
- ・基盤整備事業の実施を目指す。
- ・主要作物は水稻とし、効率的かつ安定的な営農を目指す。

2 農業の将来の在り方に向けた農用地の効率的かつ総合的な利用に関する目標

(1) 農用地の効率的かつ総合的な利用に関する方針

農地中間管理機構への貸付けを進めつつ、担い手への農地の集積・集約化を基本とし、担い手の農作業に支障がない範囲で農業を担う者により農地利用を進める。

(2) 担い手(効率的かつ安定的な経営を営む者)に対する農用地の集積に関する目標

現状の集積率	3.2 %	将来の目標とする集積率	3.2 %
--------	-------	-------------	-------

(3) 農用地の集団化(集約化)に関する目標

担い手となる農家を中心に集約化を進めていく。

5 農業支援サービス事業者一覧(任意記載事項)

番号	事業体名 (氏名・名称)	作業内容	対象品目

6 目標地図(別添のとおり)

7 基盤法第22条の3(地域計画に係る提案の特例)を活用する場合には、以下を記載してください。

農用地所有者等数(人)		うち計画同意者数(人・%)	
-------------	--	---------------	--

注1:「農用地所有者等」欄には、区域内の農用地等の所有者、賃借人等の使用収益権者の数を記載してください。

注2:「うち計画同意者数」欄には、同意者数を記載してください。

注3:提案する地区の対象となる範囲を目標地図に明記してください。

(留意事項)

農業を担う者を位置付ける際、これらの者の氏名が含まれた地域計画について、法令に基づく手続として、本人の同意なく、関係者の意見聴取や、地域計画の案の縦覧、地域計画の公告を行うことができますが、個人情報保有に当たっては、利用目的をできる限り特定し、本人から直接書面に記録された個人情報を取得するときは、あらかじめ、本人に対し、その利用目的を明示してください。

また、市町村の公報への掲載等とは別に、インターネットの利用により関係者以外の不特定多数に対して情報を提供する場合は、氏名を削除するなど配慮してください。

必要に応じて区域内の農用地の一覧を参考として添付してください。

4 地域内の農業を担う者一覧(目標地図に位置付ける者)

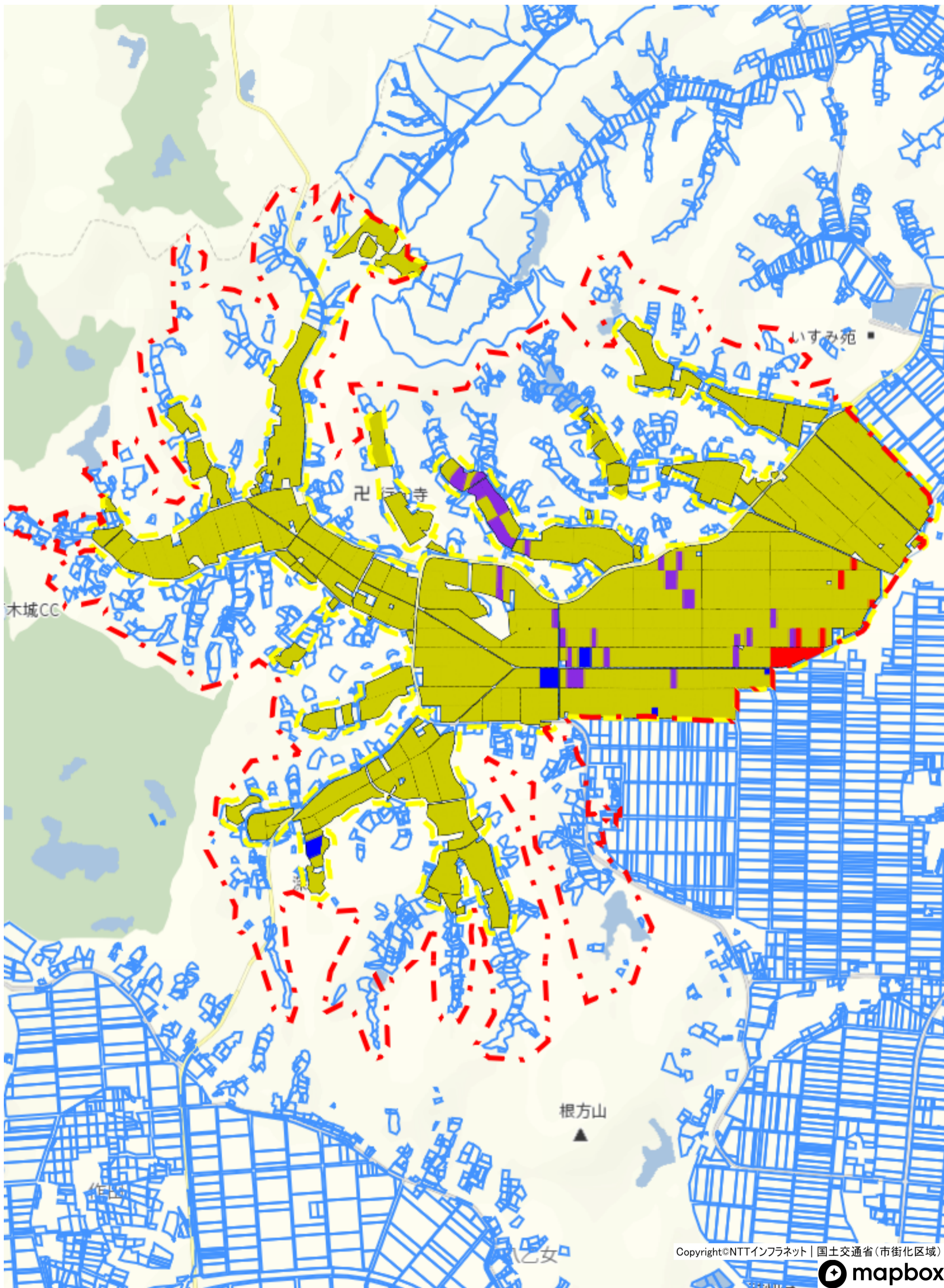
属性	農業を担う者 (氏名・名称)	現状			10年後 (目標年度:令和 16 年度)					
		経営作目等	経営面積	作業受託 面積	経営作目等	経営面積	作業受託 面積	目標地図上 の表示	備考	
1	利用者	A-1	水稲	3.697 ha	ha	水稲	3.697 ha	ha		
2	利用者	A-2	水稲	1.278 ha	ha	水稲	1.278 ha	ha		
3	利用者	A-3	水稲	0.945 ha	ha	水稲	0.945 ha	ha		
4	利用者	A-4	水稲	0.575 ha	ha	水稲	0.575 ha	ha		
5	利用者	A-5	水稲	1.283 ha	ha	水稲	1.283 ha	ha		
6	利用者	A-6	水稲	0.885 ha	ha	水稲	0.885 ha	ha		
7	認農	B-1	水稲	3.309 ha	ha	水稲	3.309 ha	ha		
8	利用者	A-7	水稲	3.132 ha	ha	水稲	3.132 ha	ha		
9	利用者	A-8	水稲	1.225 ha	ha	水稲	1.225 ha	ha		
10	認農	B-2	水稲	0.959 ha	ha	水稲	0.959 ha	ha		
11	利用者	A-9	水稲	3.919 ha	ha	水稲	3.919 ha	ha		
12	利用者	A-10	水稲	1.659 ha	ha	水稲	1.659 ha	ha		
13	利用者	A-11	水稲	0.708 ha	ha	水稲	0.708 ha	ha		
14	利用者	A-12	水稲	0.161 ha	ha	水稲	0.161 ha	ha		
15	利用者	A-13	水稲	0.237 ha	ha	水稲	0.237 ha	ha		
16	利用者	A-14	水稲	0.016 ha	ha	水稲	0.016 ha	ha		
17	利用者	A-15	水稲	1.117 ha	ha	水稲	1.117 ha	ha		
18	利用者	A-16	水稲	1.465 ha	ha	水稲	1.465 ha	ha		
19	利用者	A-17	水稲	0.934 ha	ha	水稲	0.934 ha	ha		
20	利用者	A-18	水稲	0.476 ha	ha	水稲	0.476 ha	ha		
21	利用者	A-19	水稲	4.497 ha	ha	水稲	4.497 ha	ha		
22	利用者	A-20	水稲	1.969 ha	ha	水稲	1.969 ha	ha		
23	利用者	A-21	水稲	1.916 ha	ha	水稲	1.916 ha	ha		
24	利用者	A-22	水稲	1.915 ha	ha	水稲	1.915 ha	ha		
25	利用者	A-23	水稲	2.340 ha	ha	水稲	2.340 ha	ha		
26	利用者	A-24	水稲	0.568 ha	ha	水稲	0.568 ha	ha		
27	利用者	A-25	水稲	0.102 ha	ha	水稲	0.102 ha	ha		
28	利用者	A-26	水稲	0.914 ha	ha	水稲	0.914 ha	ha		
29	利用者	A-27	水稲	0.102 ha	ha	水稲	0.102 ha	ha		
30	利用者	A-28	水稲	1.706 ha	ha	水稲	1.706 ha	ha		
31	利用者	A-29	水稲	0.440 ha	ha	水稲	0.440 ha	ha		
32	利用者	A-30	水稲	1.613 ha	ha	水稲	1.613 ha	ha		
33	利用者	A-31	水稲	0.060 ha	ha	水稲	0.060 ha	ha		
34	利用者	A-32	水稲	1.125 ha	ha	水稲	1.125 ha	ha		
35	利用者	A-33	水稲	0.409 ha	ha	水稲	0.409 ha	ha		
36	利用者	A-34	水稲	0.411 ha	ha	水稲	0.411 ha	ha		
37	利用者	A-35	水稲	0.547 ha	ha	水稲	0.547 ha	ha		
38	利用者	A-36	水稲	0.039 ha	ha	水稲	0.039 ha	ha		
39	利用者	A-37	水稲	0.129 ha	ha	水稲	0.129 ha	ha		
40	利用者	A-38	水稲	0.934 ha	ha	水稲	0.934 ha	ha		
41	利用者	A-39	水稲	0.402 ha	ha	水稲	0.402 ha	ha		
42	利用者	A-40	水稲	0.399 ha	ha	水稲	0.399 ha	ha		
43	利用者	A-41	水稲	1.059 ha	ha	水稲	1.059 ha	ha		
44	利用者	A-42	水稲	0.999 ha	ha	水稲	0.999 ha	ha		
45	利用者	A-43	水稲	0.065 ha	ha	水稲	0.065 ha	ha		
46	利用者	A-44	水稲	0.906 ha	ha	水稲	0.906 ha	ha		
47	利用者	A-45	水稲	0.697 ha	ha	水稲	0.697 ha	ha		
48	利用者	A-46	水稲	0.102 ha	ha	水稲	0.102 ha	ha		
49	利用者	A-47	水稲	0.509 ha	ha	水稲	0.509 ha	ha		
50	利用者	A-48	水稲	0.174 ha	ha	水稲	0.174 ha	ha		
51	利用者	A-49	水稲	1.421 ha	ha	水稲	1.421 ha	ha		
52	利用者	A-50	水稲	0.621 ha	ha	水稲	0.621 ha	ha		
53	利用者	A-51	水稲	0.144 ha	ha	水稲	0.144 ha	ha		
54	利用者	A-52	水稲	0.516 ha	ha	水稲	0.516 ha	ha		
55	利用者	A-53	水稲	0.225 ha	ha	水稲	0.225 ha	ha		
56	利用者	A-54	水稲	0.000 ha	ha	水稲	0.000 ha	ha		
57	利用者	A-55	水稲	0.040 ha	ha	水稲	0.040 ha	ha		
58	利用者	A-56	水稲	0.699 ha	ha	水稲	0.699 ha	ha		
59	利用者	A-57	水稲	0.168 ha	ha	水稲	0.168 ha	ha		
60	利用者	A-58	水稲	0.020 ha	ha	水稲	0.020 ha	ha		
61	利用者	A-59	水稲	0.034 ha	ha	水稲	0.034 ha	ha		
62	利用者	A-60	水稲	0.021 ha	ha	水稲	0.021 ha	ha		

63	利用者	A-61	水稻	0.187 ha	ha	水稻	0.187 ha	ha		
64	利用者	A-62	水稻	0.035 ha	ha	水稻	0.035 ha	ha		
65	利用者	A-63	水稻	0.063 ha	ha	水稻	0.063 ha	ha		
66	利用者	A-64	水稻	0.169 ha	ha	水稻	0.169 ha	ha		
67	利用者	A-65	水稻	0.034 ha	ha	水稻	0.034 ha	ha		
68	利用者	A-66	水稻	0.366 ha	ha	水稻	0.366 ha	ha		
69	利用者	A-67	水稻	0.268 ha	ha	水稻	0.268 ha	ha		
70	利用者	A-68	水稻	0.129 ha	ha	水稻	0.129 ha	ha		
71	利用者	A-69	水稻	0.009 ha	ha	水稻	0.009 ha	ha		
72	利用者	A-70	水稻	0.011 ha	ha	水稻	0.011 ha	ha		
73	利用者	A-71	水稻	0.238 ha	ha	水稻	0.238 ha	ha		
74	利用者	A-72	水稻	0.032 ha	ha	水稻	0.032 ha	ha		
75	利用者	A-73	水稻	0.408 ha	ha	水稻	0.408 ha	ha		
76	利用者	A-74	水稻	0.026 ha	ha	水稻	0.026 ha	ha		
77	利用者	A-75	水稻	0.600 ha	ha	水稻	0.600 ha	ha		
78	利用者	A-76	水稻	0.369 ha	ha	水稻	0.369 ha	ha		
79	認農	B-3	水稻	0.807 ha	ha	水稻	0.807 ha	ha		
80	利用者	A-77	水稻	0.484 ha	ha	水稻	0.484 ha	ha		
81	利用者	A-78	水稻	0.604 ha	ha	水稻	0.604 ha	ha		
82	利用者	A-79	水稻	0.316 ha	ha	水稻	0.316 ha	ha		
83	利用者	A-80	水稻	0.002 ha	ha	水稻	0.002 ha	ha		
84	利用者	A-81	水稻	0.058 ha	ha	水稻	0.058 ha	ha		
85	利用者	A-82	水稻	0.154 ha	ha	水稻	0.154 ha	ha		
86	利用者	A-83	水稻	0.608 ha	ha	水稻	0.608 ha	ha		
87	利用者	A-84	水稻	0.212 ha	ha	水稻	0.212 ha	ha		
88	利用者	A-85	水稻	0.200 ha	ha	水稻	0.200 ha	ha		
89	利用者	A-86	水稻	0.691 ha	ha	水稻	0.691 ha	ha		
90	利用者	A-87	水稻	2.531 ha	ha	水稻	2.531 ha	ha		
91	利用者	A-88	水稻	0.378 ha	ha	水稻	0.378 ha	ha		
92	利用者	A-89	水稻	0.469 ha	ha	水稻	0.469 ha	ha		
93	利用者	A-90	水稻	0.390 ha	ha	水稻	0.390 ha	ha		
94	利用者	A-91	水稻	0.412 ha	ha	水稻	0.412 ha	ha		
95	利用者	A-92	水稻	0.421 ha	ha	水稻	0.421 ha	ha		
96	利用者	A-93	水稻	0.036 ha	ha	水稻	0.036 ha	ha		
97	利用者	A-94	水稻	0.106 ha	ha	水稻	0.106 ha	ha		
98	利用者	A-95	水稻	0.906 ha	ha	水稻	0.906 ha	ha		
99	利用者	A-96	水稻	0.007 ha	ha	水稻	0.007 ha	ha		
100	利用者	A-97	水稻	0.718 ha	ha	水稻	0.718 ha	ha		
101	利用者	A-98	水稻	0.326 ha	ha	水稻	0.326 ha	ha		
102	利用者	A-99	水稻	0.845 ha	ha	水稻	0.845 ha	ha		
103	利用者	A-100	水稻	0.588 ha	ha	水稻	0.588 ha	ha		
104	利用者	A-101	水稻	0.401 ha	ha	水稻	0.401 ha	ha		
105	利用者	A-102	水稻	0.688 ha	ha	水稻	0.688 ha	ha		
106	利用者	A-103	水稻	0.860 ha	ha	水稻	0.860 ha	ha		
107	利用者	A-104	水稻	0.278 ha	ha	水稻	0.278 ha	ha		
108	利用者	A-105	水稻	0.963 ha	ha	水稻	0.963 ha	ha		
109	利用者	A-106	水稻	0.200 ha	ha	水稻	0.200 ha	ha		
110	利用者	A-107	水稻	0.204 ha	ha	水稻	0.204 ha	ha		
111	利用者	A-108	水稻	0.441 ha	ha	水稻	0.441 ha	ha		
112	利用者	A-109	水稻	0.475 ha	ha	水稻	0.475 ha	ha		
113	利用者	A-110	水稻	0.662 ha	ha	水稻	0.662 ha	ha		
114	利用者	A-111	水稻	0.654 ha	ha	水稻	0.654 ha	ha		
115	利用者	A-112	水稻	0.230 ha	ha	水稻	0.230 ha	ha		
116	利用者	A-113	水稻	0.726 ha	ha	水稻	0.726 ha	ha		
117	利用者	A-114	水稻	0.053 ha	ha	水稻	0.053 ha	ha		
118	利用者	A-115	水稻	0.119 ha	ha	水稻	0.119 ha	ha		
119	利用者	A-116	水稻	0.046 ha	ha	水稻	0.046 ha	ha		
120	利用者	A-117	水稻	0.540 ha	ha	水稻	0.540 ha	ha		
121	利用者	A-118	水稻	0.043 ha	ha	水稻	0.043 ha	ha		
122	利用者	A-119	水稻	0.553 ha	ha	水稻	0.553 ha	ha		
123	利用者	A-120	水稻	0.606 ha	ha	水稻	0.606 ha	ha		
124	利用者	A-121	水稻	0.070 ha	ha	水稻	0.070 ha	ha		
125	利用者	A-122	水稻	0.493 ha	ha	水稻	0.493 ha	ha		
126	利用者	A-123	水稻	0.389 ha	ha	水稻	0.389 ha	ha		
127	利用者	A-124	水稻	0.360 ha	ha	水稻	0.360 ha	ha		
128	利用者	A-125	水稻	0.338 ha	ha	水稻	0.338 ha	ha		
129	利用者	A-126	水稻	0.252 ha	ha	水稻	0.252 ha	ha		
130	利用者	A-127	水稻	0.139 ha	ha	水稻	0.139 ha	ha		
131	利用者	A-128	水稻	0.193 ha	ha	水稻	0.193 ha	ha		
132	利用者	A-129	水稻	0.215 ha	ha	水稻	0.215 ha	ha		
133	利用者	A-130	水稻	0.306 ha	ha	水稻	0.306 ha	ha		

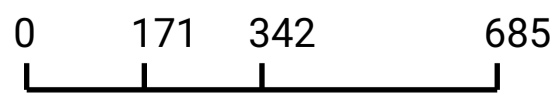
134	利用者	A-131	水稻	0.035 ha	ha	水稻	0.035 ha	ha		
135	利用者	A-132	水稻	0.161 ha	ha	水稻	0.161 ha	ha		
136	利用者	A-133	水稻	0.352 ha	ha	水稻	0.352 ha	ha		
137	利用者	A-134	水稻	0.573 ha	ha	水稻	0.573 ha	ha		
138	利用者	A-135	水稻	1.468 ha	ha	水稻	1.468 ha	ha		
139	利用者	A-136	水稻	0.333 ha	ha	水稻	0.333 ha	ha		
140	利用者	A-137	水稻	0.469 ha	ha	水稻	0.469 ha	ha		
141	利用者	A-138	水稻	0.177 ha	ha	水稻	0.177 ha	ha		
142	利用者	A-139	水稻	1.704 ha	ha	水稻	1.704 ha	ha		
143	利用者	A-140	水稻	0.540 ha	ha	水稻	0.540 ha	ha		
144	利用者	A-141	水稻	0.337 ha	ha	水稻	0.337 ha	ha		
145	利用者	A-142	水稻	0.006 ha	ha	水稻	0.006 ha	ha		
146	利用者	A-143	水稻	0.007 ha	ha	水稻	0.007 ha	ha		
147	利用者	A-144	水稻	0.497 ha	ha	水稻	0.497 ha	ha		
148	利用者	A-145	水稻	0.475 ha	ha	水稻	0.475 ha	ha		
149	利用者	A-146	水稻	0.696 ha	ha	水稻	0.696 ha	ha		
150	利用者	A-147	水稻	0.306 ha	ha	水稻	0.306 ha	ha		
151	利用者	A-148	水稻	0.493 ha	ha	水稻	0.493 ha	ha		
152	利用者	A-149	水稻	0.186 ha	ha	水稻	0.186 ha	ha		
153	利用者	A-150	水稻	0.008 ha	ha	水稻	0.008 ha	ha		
154	利用者	A-151	水稻	1.628 ha	ha	水稻	1.628 ha	ha		
155	利用者	A-152	水稻	0.358 ha	ha	水稻	0.358 ha	ha		
156	利用者	A-153	水稻	0.787 ha	ha	水稻	0.787 ha	ha		
157	利用者	A-154	水稻	0.359 ha	ha	水稻	0.359 ha	ha		
158	利用者	A-155	水稻	1.422 ha	ha	水稻	1.422 ha	ha		
159	利用者	A-156	水稻	0.102 ha	ha	水稻	0.102 ha	ha		
160	利用者	A-157	水稻	0.147 ha	ha	水稻	0.147 ha	ha		
161	利用者	A-158	水稻	0.077 ha	ha	水稻	0.077 ha	ha		
162	利用者	A-159	水稻	0.600 ha	ha	水稻	0.600 ha	ha		
163	利用者	A-160	水稻	0.249 ha	ha	水稻	0.249 ha	ha		
164	利用者	A-161	水稻	0.158 ha	ha	水稻	0.158 ha	ha		
165	利用者	A-162	水稻	0.673 ha	ha	水稻	0.673 ha	ha		
166	利用者	A-163	水稻	0.208 ha	ha	水稻	0.208 ha	ha		
167	利用者	A-164	水稻	0.610 ha	ha	水稻	0.610 ha	ha		
168	利用者	A-165	水稻	0.060 ha	ha	水稻	0.060 ha	ha		
169	利用者	A-166	水稻	0.188 ha	ha	水稻	0.188 ha	ha		
170	利用者	A-167	水稻	0.542 ha	ha	水稻	0.542 ha	ha		
171	利用者	A-168	水稻	0.075 ha	ha	水稻	0.075 ha	ha		
172	利用者	A-169	水稻	0.169 ha	ha	水稻	0.169 ha	ha		
173	利用者	A-170	水稻	0.913 ha	ha	水稻	0.913 ha	ha		
174	利用者	A-171	水稻	0.008 ha	ha	水稻	0.008 ha	ha		
175	利用者	A-172	水稻	0.320 ha	ha	水稻	0.320 ha	ha		
176	利用者	A-173	水稻	0.522 ha	ha	水稻	0.522 ha	ha		
177	利用者	A-174	水稻	0.154 ha	ha	水稻	0.154 ha	ha		
178	利用者	A-175	水稻	0.119 ha	ha	水稻	0.119 ha	ha		
179	利用者	A-176	水稻	0.279 ha	ha	水稻	0.279 ha	ha		
180	利用者	A-177	水稻	0.014 ha	ha	水稻	0.014 ha	ha		
181	利用者	A-178	水稻	0.201 ha	ha	水稻	0.201 ha	ha		
182	利用者	A-179	水稻	0.038 ha	ha	水稻	0.038 ha	ha		
183	利用者	A-180	水稻	0.148 ha	ha	水稻	0.148 ha	ha		
184	利用者	A-181	水稻	0.113 ha	ha	水稻	0.113 ha	ha		
185	利用者	A-182	水稻	0.470 ha	ha	水稻	0.470 ha	ha		
186	利用者	A-183	水稻	0.206 ha	ha	水稻	0.206 ha	ha		
187	利用者	A-184	水稻	0.089 ha	ha	水稻	0.089 ha	ha		
188	利用者	A-185	水稻	0.162 ha	ha	水稻	0.162 ha	ha		
189	利用者	A-186	水稻	0.508 ha	ha	水稻	0.508 ha	ha		
190	利用者	A-187	水稻	0.102 ha	ha	水稻	0.102 ha	ha		
191	利用者	A-188	水稻	0.119 ha	ha	水稻	0.119 ha	ha		
192	利用者	A-189	水稻	0.102 ha	ha	水稻	0.102 ha	ha		
193	認農	C-1		ha	ha		ha	ha		作目、面積 調整中
194	認農	C-2		ha	ha		ha	ha		作目、面積 調整中
195	認農	C-3		ha	ha		ha	ha		作目、面積 調整中
196	認農	C-4		ha	ha		ha	ha		作目、面積 調整中
197	認農	C-5		ha	ha		ha	ha		作目、面積 調整中
198	認農	C-6		ha	ha		ha	ha		作目、面積 調整中
199	認農	C-7		ha	ha		ha	ha		作目、面積 調整中
200	認農	C-8		ha	ha		ha	ha		作目、面積 調整中
201	認農	C-9		ha	ha		ha	ha		作目、面積 調整中
202	認農	C-10		ha	ha		ha	ha		作目、面積 調整中
203	認農	C-11		ha	ha		ha	ha		作目、面積 調整中
204	認農	C-12		ha	ha		ha	ha		作目、面積 調整中

5 農業支援サービス事業者一覧(任意記載事項)

番号	事業体名 (氏名・名称)	作業内容	対象品目
1			
2			
3			
4			
5			
6			
7			
8			
9			
10			
11			
12			
13			
14			
15			
16			
17			
18			
19			
20			
21			
22			
23			
24			
25			
26			
27			
28			
29			
30			
31			
32			
33			
34			
35			
36			
37			
38			
39			
40			
41			
42			
43			
44			
45			
46			
47			
48			
49			
50			



1 : 13500



Copyright©NTTインフラネット | 国土交通省(市街化区域)

