

地域計画

策定年月日	令和7年3月31日
更新年月日	令和7年8月22日 (第1回変更)
目標年度	令和16年度
市町村名 (市町村コード)	いすみ市 12238
地域名 (地域内農業集落名)	能実地区 (能実)

注:「地域名」欄には、協議の場が設けられた区域を記載し、農林業センサスの農業集落名を記載してください。

1 地域における農業の将来の在り方

(1) 地域計画の区域の状況

区域内の農用地等面積(農業上の利用が行われる農用地等の区域)	44.80331 ha
① 農業振興地域のうち農用地区域内の農地面積	36.92386 ha
② 田の面積	34.67816 ha
③ 畑の面積(果樹、茶等を含む)	2.0279 ha
④ 区域内において、規模縮小などの意向のある農地面積の合計	- ha
⑤ 区域内において、今後農業を担う者が引き受ける意向のある農地面積の合計	- ha
(参考)区域内における〇才以上の農業者の農地面積の合計	- ha
うち後継者不在の農業者の農地面積の合計	- ha
(備考)	

注1:①については、農業振興地域担当部局と調整の上、記載してください。

2:②及び③については、農業委員会の農地台帳の面積(現況地目)に基づき記載してください。

3:④については、規模縮小又は離農の意向のある農地面積を記載してください。

4:⑤については、区域内に特定することができない場合には、引き受ける意向のあるすべての農地面積を記載の上、備考欄にその旨記載してください。

5:(参考)の区域内における〇才以上の農業者の農地面積等については、できる限り記載するように努めてください。

6:「区域内の農用地等面積」に遊休農地が含まれている場合には、備考欄にその面積を記載してください。

(2) 地域農業の現状及び課題

- ・当地区は、平成10年から平成17年に圃場整備、平成4年から平成20年に松丸川の灌漑排水路整備を実施済みである。
- ・担い手不足と後継者不足、高齢化が大きな課題であり、今後は担い手の確保と後継者の育成が必要である。
- ・耕作者は8人ほどで、地域外からの耕作者は5人である。
- ・地域農業に取り組みたいという意向はあるものの、機械価格等の高騰化により、農業を始める難易度が高くなっている。
- ・地域全体的に獣害やジャンボタニシ被害が多い。
- ・草刈り負担が大きい。
- ・施設等の老朽化や、河川管理道路の陥没が確認されている。

(3) 地域における農業の将来の在り方(作物の生産や栽培方法については、必須記載事項)

- ・水稻を主要作物としつつ、地域内の担い手の後継者を育成し、農業を担う者を募り、地域全体で農地利用する仕組みの整備を進める。
- ・30代~40代の若い世代が地域農業を担っていけるような体制の構築を図る。
- ・10年間は現状の担い手でなんとか維持できるが、10年後以降は、集落営農やライスセンター等考える必要がある。
- ・パイプライン等の整備をし、効率的な営農を目指す。

2 農業の将来の在り方に向けた農用地の効率的かつ総合的な利用に関する目標

(1) 農用地の効率的かつ総合的な利用に関する方針			
農地中間管理機構への貸付けを進めつつ、担い手への農地の集積・集約化を基本とし、担い手の農作業に支障がない範囲で農業を担う者により農地利用を進める。			
(2) 担い手(効率的かつ安定的な経営を営む者)に対する農用地の集積に関する目標			
現状の集積率	20.7	%	将来の目標とする集積率
			20.7 %
(3) 農用地の集団化(集約化)に関する目標			

担い手となる農家を中心に集約化を進めていく。

5 農業支援サービス事業者一覧(任意記載事項)

番号	事業体名 (氏名・名称)	作業内容	対象品目

6 目標地図(別添のとおり)

7 基盤法第22条の3(地域計画に係る提案の特例)を活用する場合には、以下を記載してください。

農用地所有者等数(人)		うち計画同意者数(人・%)	
-------------	--	---------------	--

注1:「農用地所有者等」欄には、区域内の農用地等の所有者、賃借人等の使用収益権者の数を記載してください。

注2:「うち計画同意者数」欄には、同意者数を記載してください。

注3:提案する地区の対象となる範囲を目標地図に明記してください。

(留意事項)

農業を担う者を位置付ける際、これらの者の氏名が含まれた地域計画について、法令に基づく手続として、本人の同意なく、関係者の意見聴取や、地域計画の案の縦覧、地域計画の公告を行うことができますが、個人情報を保有するに当たっては、利用目的をできる限り特定し、本人から直接書面に記録された個人情報を取得するときは、あらかじめ、本人に対し、その利用目的を明示してください。

また、市町村の公報への掲載等とは別に、インターネットの利用により関係者以外の不特定多数に対して情報を提供する場合は、氏名を削除するなど配慮してください。

必要に応じて区域内の農用地の一覧を参考として添付してください。

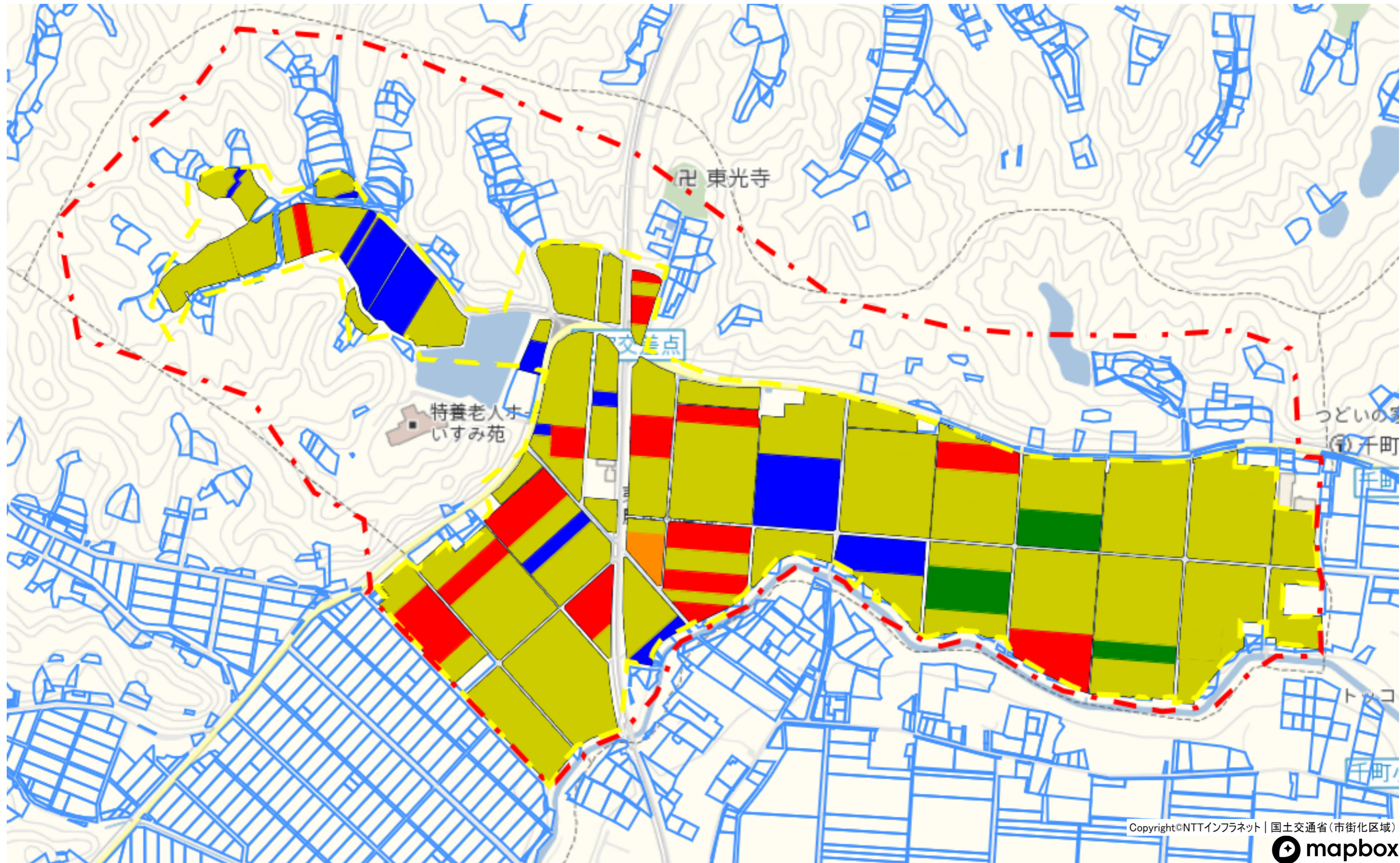
4 地域内の農業を担う者一覧(目標地図に位置付ける者)

属性	農業を担う者 (氏名・名称)	現状			10年後 (目標年度:令和 16 年度)					
		経営作目等	経営面積	作業受託 面積	経営作目等	経営面積	作業受託 面積	目標地図上の 表示	備考	
1	利用者	A-1	水稲	0.115 ha	ha	水稲	0.115 ha	ha		
2	利用者	A-2	水稲	0.859 ha	ha	水稲	0.859 ha	ha		
3	利用者	A-3	水稲	5.216 ha	ha	水稲	5.216 ha	ha		
4	認農	B-1	水稲	3.064 ha	ha	水稲	3.064 ha	ha		
5	利用者	A-4	水稲	1.197 ha	ha	水稲	1.197 ha	ha		
6	利用者	A-5	水稲	0.573 ha	ha	水稲	0.573 ha	ha		
7	利用者	A-6	水稲	0.052 ha	ha	水稲	0.052 ha	ha		
8	利用者	A-7	水稲	0.070 ha	ha	水稲	0.070 ha	ha		
9	利用者	A-8	水稲	0.256 ha	ha	水稲	0.256 ha	ha		
10	認農	B-2	水稲	4.599 ha	ha	水稲	4.599 ha	ha		
11	利用者	A-9	水稲	0.031 ha	ha	水稲	0.031 ha	ha		
12	利用者	A-10	水稲	0.435 ha	ha	水稲	0.435 ha	ha		
13	利用者	A-11	水稲	0.424 ha	ha	水稲	0.424 ha	ha		
14	利用者	A-12	水稲	0.369 ha	ha	水稲	0.369 ha	ha		
15	利用者	A-13	水稲	0.233 ha	ha	水稲	0.233 ha	ha		
16	利用者	A-14	水稲	0.855 ha	ha	水稲	0.855 ha	ha		
17	利用者	A-15	水稲	0.109 ha	ha	水稲	0.109 ha	ha		
18	利用者	A-16	水稲	0.144 ha	ha	水稲	0.144 ha	ha		
19	利用者	A-17	水稲	0.043 ha	ha	水稲	0.043 ha	ha		
20	利用者	A-18	水稲	0.032 ha	ha	水稲	0.032 ha	ha		
21	利用者	A-19	水稲	0.427 ha	ha	水稲	0.427 ha	ha		
22	利用者	A-20	水稲	0.958 ha	ha	水稲	0.958 ha	ha		
23	利用者	A-21	水稲	0.874 ha	ha	水稲	0.874 ha	ha		
24	利用者	A-22	水稲	0.328 ha	ha	水稲	0.328 ha	ha		
25	利用者	A-23	水稲	0.564 ha	ha	水稲	0.564 ha	ha		
26	利用者	A-24	水稲	0.092 ha	ha	水稲	0.092 ha	ha		
27	利用者	A-25	水稲	0.030 ha	ha	水稲	0.030 ha	ha		
28	利用者	A-26	水稲	0.980 ha	ha	水稲	0.980 ha	ha		
29	利用者	A-27	水稲	1.125 ha	ha	水稲	1.125 ha	ha		
30	利用者	A-28	水稲	0.087 ha	ha	水稲	0.087 ha	ha		
31	利用者	A-29	水稲	2.437 ha	ha	水稲	2.437 ha	ha		
32	利用者	A-30	水稲	0.100 ha	ha	水稲	0.100 ha	ha		
33	利用者	A-31	水稲	0.666 ha	ha	水稲	0.666 ha	ha		
34	認農	B-3	水稲	1.418 ha	ha	水稲	1.418 ha	ha		
35	利用者	A-32	水稲	0.341 ha	ha	水稲	0.341 ha	ha		
36	利用者	A-33	水稲	0.001 ha	ha	水稲	0.001 ha	ha		
37	利用者	A-34	水稲	0.823 ha	ha	水稲	0.823 ha	ha		
38	利用者	A-35	水稲	1.429 ha	ha	水稲	1.429 ha	ha		
39	利用者	A-36	水稲	0.102 ha	ha	水稲	0.102 ha	ha		
40	利用者	A-37	水稲	0.383 ha	ha	水稲	0.383 ha	ha		
41	利用者	A-38	水稲	0.399 ha	ha	水稲	0.399 ha	ha		
42	利用者	A-39	水稲	1.087 ha	ha	水稲	1.087 ha	ha		
43	認農	B-4	水稲	0.227 ha	ha	水稲	0.227 ha	ha		
44	利用者	A-40	水稲	0.051 ha	ha	水稲	0.051 ha	ha		
45	利用者	A-41	水稲	0.372 ha	ha	水稲	0.372 ha	ha		
46	利用者	A-42	水稲	0.219 ha	ha	水稲	0.219 ha	ha		
47	利用者	A-43	水稲	0.197 ha	ha	水稲	0.197 ha	ha		
48	利用者	A-44	水稲	1.176 ha	ha	水稲	1.176 ha	ha		
49	利用者	A-45	水稲	0.335 ha	ha	水稲	0.335 ha	ha		
50	利用者	A-46	水稲	0.245 ha	ha	水稲	0.245 ha	ha		
51	利用者	A-47	水稲	0.178 ha	ha	水稲	0.178 ha	ha		
52	利用者	A-48	水稲	0.237 ha	ha	水稲	0.237 ha	ha		
53	利用者	A-49	水稲	0.027 ha	ha	水稲	0.027 ha	ha		
54	利用者	A-50	水稲	0.119 ha	ha	水稲	0.119 ha	ha		
55	利用者	A-51	水稲	0.176 ha	ha	水稲	0.176 ha	ha		
56	利用者	A-52	水稲	0.040 ha	ha	水稲	0.040 ha	ha		
57	認農	C-1		ha	ha		ha	ha		作目、面積 調整中
58	認農	C-2		ha	ha		ha	ha		作目、面積 調整中
59	認農	C-3		ha	ha		ha	ha		作目、面積 調整中
60	認農	C-4		ha	ha		ha	ha		作目、面積 調整中
61	認農	C-5		ha	ha		ha	ha		作目、面積 調整中
62	認農	C-6		ha	ha		ha	ha		作目、面積 調整中

134	認農	C-78		ha	ha		ha	ha	作目、面積 調整中
135	認農	C-79		ha	ha		ha	ha	作目、面積 調整中
136	認農	C-80		ha	ha		ha	ha	作目、面積 調整中
137	認農	C-81		ha	ha		ha	ha	作目、面積 調整中
138	認農	C-82		ha	ha		ha	ha	作目、面積 調整中
139	認農	C-83		ha	ha		ha	ha	作目、面積 調整中
140	認農	C-84		ha	ha		ha	ha	作目、面積 調整中
141	認農	C-85		ha	ha		ha	ha	作目、面積 調整中
142	認農	C-86		ha	ha		ha	ha	作目、面積 調整中
143	認農	C-87		ha	ha		ha	ha	作目、面積 調整中
144	認農	C-88		ha	ha		ha	ha	作目、面積 調整中
145	認農	C-89		ha	ha		ha	ha	作目、面積 調整中
146	認農	C-90		ha	ha		ha	ha	作目、面積 調整中
147	認農	C-91		ha	ha		ha	ha	作目、面積 調整中
148	認農	C-92		ha	ha		ha	ha	作目、面積 調整中
149	認就	C-93		ha	ha		ha	ha	作目、面積 調整中
150	認就	C-94		ha	ha		ha	ha	作目、面積 調整中
151	認就	C-95		ha	ha		ha	ha	作目、面積 調整中
152	認就	C-96		ha	ha		ha	ha	作目、面積 調整中
153	認就	C-97		ha	ha		ha	ha	作目、面積 調整中
154	認就	C-98		ha	ha		ha	ha	作目、面積 調整中
155	認就	C-99		ha	ha		ha	ha	作目、面積 調整中
156	認就	C-100		ha	ha		ha	ha	作目、面積 調整中
157	認就	C-101		ha	ha		ha	ha	作目、面積 調整中
158	認就	C-102		ha	ha		ha	ha	作目、面積 調整中
159	認就	C-103		ha	ha		ha	ha	作目、面積 調整中
160	認就	C-104		ha	ha		ha	ha	作目、面積 調整中
161	認就	C-105		ha	ha		ha	ha	作目、面積 調整中
162	認就	C-106		ha	ha		ha	ha	作目、面積 調整中
163	認就	C-107		ha	ha		ha	ha	作目、面積 調整中
164	認就	C-108		ha	ha		ha	ha	作目、面積 調整中
165	認就	C-109		ha	ha		ha	ha	作目、面積 調整中
166	認就	C-110		ha	ha		ha	ha	作目、面積 調整中
167	認就	C-111		ha	ha		ha	ha	作目、面積 調整中
168	認就	C-112		ha	ha		ha	ha	作目、面積 調整中
169	利用者	D-1		ha	ha		ha	ha	作目、面積 調整中
170	利用者	D-2		ha	ha		ha	ha	作目、面積 調整中
171	利用者	D-3		ha	ha		ha	ha	作目、面積 調整中
172	利用者	D-4		ha	ha		ha	ha	作目、面積 調整中
173				ha	ha		ha	ha	
174				ha	ha		ha	ha	
175				ha	ha		ha	ha	
176				ha	ha		ha	ha	
177				ha	ha		ha	ha	
178				ha	ha		ha	ha	
179				ha	ha		ha	ha	
180				ha	ha		ha	ha	
181				ha	ha		ha	ha	
182				ha	ha		ha	ha	
183				ha	ha		ha	ha	
184				ha	ha		ha	ha	
185				ha	ha		ha	ha	
186				ha	ha		ha	ha	
187				ha	ha		ha	ha	
188				ha	ha		ha	ha	
189				ha	ha		ha	ha	
190				ha	ha		ha	ha	
191				ha	ha		ha	ha	
192				ha	ha		ha	ha	
193				ha	ha		ha	ha	
194				ha	ha		ha	ha	
195				ha	ha		ha	ha	
196				ha	ha		ha	ha	
197				ha	ha		ha	ha	
198				ha	ha		ha	ha	
199				ha	ha		ha	ha	
200				ha	ha		ha	ha	
201				ha	ha		ha	ha	
202				ha	ha		ha	ha	
203				ha	ha		ha	ha	
204				ha	ha		ha	ha	

5 農業支援サービス事業者一覧(任意記載事項)

番号	事業体名 (氏名・名称)	作業内容	対象品目
1			
2			
3			
4			
5			
6			
7			
8			
9			
10			
11			
12			
13			
14			
15			
16			
17			
18			
19			
20			
21			
22			
23			
24			
25			
26			
27			
28			
29			
30			
31			
32			
33			
34			
35			
36			
37			
38			
39			
40			
41			
42			
43			
44			
45			
46			
47			
48			
49			
50			



Copyright©NTTインフラネット | 国土交通省(市街化区域)



1 : 6000

