

地域計画

策定年月日	令和7年3月31日
更新年月日	令和8年2月13日 (第1回変更)
目標年度	令和16年度
市町村名 (市町村コード)	いすみ市 (12238)
地域名 (地域内農業集落名)	新田野・高谷地区 (新田野、高谷坂下、高谷)

注:「地域名」欄には、協議の場が設けられた区域を記載し、農林業センサスの農業集落名を記載してください。

1 地域における農業の将来の在り方

(1) 地域計画の区域の状況

区域内の農用地等面積(農業上の利用が行われる農用地等の区域)	185.794427 ha
① 農業振興地域のうち農用地区域内の農地面積	126.365631 ha
② 田の面積	121.309001 ha
③ 畑の面積(果樹、茶等を含む)	4.418 ha
④ 区域内において、規模縮小などの意向のある農地面積の合計	ha
⑤ 区域内において、今後農業を担う者が引き受ける意向のある農地面積の合計	ha
(参考)区域内における〇才以上の農業者の農地面積の合計	ha
うち後継者不在の農業者の農地面積の合計	ha
(備考)	

注1:①については、農業振興地域担当部局と調整の上、記載してください。

2:②及び③については、農業委員会の農地台帳の面積(現況地目)に基づき記載してください。

3:④については、規模縮小又は離農の意向のある農地面積を記載してください。

4:⑤については、区域内に特定することができない場合には、引き受ける意向のあるすべての農地面積を記載の上、備考欄にその旨記載してください。

5:(参考)の区域内における〇才以上の農業者の農地面積等については、できる限り記載するように努めてください。

6:「区域内の農用地等面積」に遊休農地が含まれている場合には、備考欄にその面積を記載してください。

(2) 地域農業の現状及び課題

- ・豊かな自然の中で、米を中心に地域特性を生かした多様な農業が展開されている。
- ・法人が大きく耕作をしているが、担い手の高齢化と後継者不足のため、厳しい現状である。
- ・土地改良費用が負担となっている。
- ・今後は、将来の農業後継者の確保と育成が課題となる。

(3) 地域における農業の将来の在り方(作物の生産や栽培方法については、必須記載事項)

- ・水稻を主要作物としつつ、地域の担い手に集積・集約化を進め、後継者不足や担い手の高齢化が深刻化する前に地域内の担い手の後継者を育成するとともに地域外から担い手を受け入れ人材を確保する。
- ・地域一体となって農地を利用する仕組みの整備を図る。

2 農業の将来の在り方に向けた農用地の効率的かつ総合的な利用に関する目標

(1) 農用地の効率的かつ総合的な利用に関する方針			
既存の企業を中心に農地を集積し、安定的な営農を図る。また、積極的に新規就農者を募る。			
(2) 担い手(効率的かつ安定的な経営を営む者)に対する農用地の集積に関する目標			
現状の集積率	9.8	%	将来の目標とする集積率
			9.8 %
(3) 農用地の集団化(集約化)に関する目標			
担い手となる農家を中心に集約化を進めていく。			

5 農業支援サービス事業者一覧(任意記載事項)

番号	事業体名 (氏名・名称)	作業内容	対象品目

6 目標地図(別添のとおり)

7 基盤法第22条の3(地域計画に係る提案の特例)を活用する場合には、以下を記載してください。

農用地所有者等数(人)		うち計画同意者数(人・%)	
-------------	--	---------------	--

注1:「農用地所有者等」欄には、区域内の農用地等の所有者、賃借人等の使用収益権者の数を記載してください。

注2:「うち計画同意者数」欄には、同意者数を記載してください。

注3:提案する地区の対象となる範囲を目標地図に明記してください。

(留意事項)

農業を担う者を位置付ける際、これらの者の氏名が含まれた地域計画について、法令に基づく手続として、本人の同意なく、関係者の意見聴取や、地域計画の案の縦覧、地域計画の公告を行うことができますが、個人情報を保有するに当たっては、利用目的をできる限り特定し、本人から直接書面に記録された個人情報を取得するときは、あらかじめ、本人に対し、その利用目的を明示してください。

また、市町村の公報への掲載等とは別に、インターネットの利用により関係者以外の不特定多数に対して情報を提供する場合は、氏名を削除するなど配慮してください。

必要に応じて区域内の農用地の一覧を参考として添付してください。

4 地域内の農業を担う者一覧(目標地図に位置付ける者)

属性	農業を担う者 (氏名・名称)	現状			10年後 (目標年度:令和16年度)				備考
		経営作目等	経営面積	作業受託面積	経営作目等	経営面積	作業受託面積	目標地図上の表示	
1	利用者 A-1	水稲	0.054 ha	ha	水稲	0.054 ha	ha		
2	利用者 A-2	水稲	0.98 ha	ha	水稲	0.98 ha	ha		
3	利用者 A-3	水稲	0.093 ha	ha	水稲	0.093 ha	ha		
4	利用者 A-4	水稲	0.199 ha	ha	水稲	0.199 ha	ha		
5	利用者 A-5	水稲	0.685 ha	ha	水稲	0.685 ha	ha		
6	利用者 A-6	水稲	0.099 ha	ha	水稲	0.099 ha	ha		
7	利用者 A-7	水稲	0.415 ha	ha	水稲	0.415 ha	ha		
8	利用者 A-8	水稲	1.866 ha	ha	水稲	1.866 ha	ha		
9	利用者 A-9	水稲	0.784 ha	ha	水稲	0.784 ha	ha		
10	利用者 A-10	水稲	0.095 ha	ha	水稲	0.095 ha	ha		
11	利用者 A-11	水稲	0.293 ha	ha	水稲	0.293 ha	ha		
12	利用者 A-12	水稲	1.123 ha	ha	水稲	1.123 ha	ha		
13	認農 B-1	水稲	14.92 ha	ha	水稲	14.92 ha	ha		
14	利用者 A-13	水稲	0.516 ha	ha	水稲	0.516 ha	ha		
15	利用者 A-14	水稲	0.445 ha	ha	水稲	0.445 ha	ha		
16	利用者 A-15	水稲	0.175 ha	ha	水稲	0.175 ha	ha		
17	利用者 A-16	水稲	0.558 ha	ha	水稲	0.558 ha	ha		
18	利用者 A-17	水稲	0.052 ha	ha	水稲	0.052 ha	ha		
19	利用者 A-18	水稲	0.62 ha	ha	水稲	0.62 ha	ha		
20	利用者 A-19	水稲	0.362 ha	ha	水稲	0.362 ha	ha		
21	利用者 A-20	水稲	0.927 ha	ha	水稲	0.927 ha	ha		
22	利用者 A-21	水稲	1.483 ha	ha	水稲	1.483 ha	ha		
23	利用者 A-22	水稲	0.629 ha	ha	水稲	0.629 ha	ha		
24	利用者 A-23	水稲	0.411 ha	ha	水稲	0.411 ha	ha		
25	利用者 A-24	水稲	0.265 ha	ha	水稲	0.265 ha	ha		
26	利用者 A-25	水稲	1.386 ha	ha	水稲	1.386 ha	ha		
27	利用者 A-26	水稲	9E-04 ha	ha	水稲	9E-04 ha	ha		
28	利用者 A-27	水稲	0.022 ha	ha	水稲	0.022 ha	ha		
29	利用者 A-28	水稲	0.05 ha	ha	水稲	0.05 ha	ha		
30	利用者 A-29	水稲	0.002 ha	ha	水稲	0.002 ha	ha		
31	利用者 A-30	水稲	1.63 ha	ha	水稲	1.63 ha	ha		
32	利用者 A-31	水稲	0.581 ha	ha	水稲	0.581 ha	ha		
33	利用者 A-32	水稲	0.229 ha	ha	水稲	0.229 ha	ha		
34	利用者 A-33	水稲	0.048 ha	ha	水稲	0.048 ha	ha		
35	利用者 A-34	水稲	0.025 ha	ha	水稲	0.025 ha	ha		
36	利用者 A-35	水稲	0.997 ha	ha	水稲	0.997 ha	ha		
37	利用者 A-36	水稲	0.055 ha	ha	水稲	0.055 ha	ha		
38	利用者 A-37	水稲	0.042 ha	ha	水稲	0.042 ha	ha		
39	利用者 A-38	水稲	0.912 ha	ha	水稲	0.912 ha	ha		
40	利用者 A-39	水稲	0.741 ha	ha	水稲	0.741 ha	ha		
41	利用者 A-40	水稲	0.281 ha	ha	水稲	0.281 ha	ha		
42	利用者 A-41	水稲	0.159 ha	ha	水稲	0.159 ha	ha		
43	利用者 A-42	水稲	0.42 ha	ha	水稲	0.42 ha	ha		
44	利用者 A-43	水稲	0.167 ha	ha	水稲	0.167 ha	ha		
45	利用者 A-44	水稲	0.541 ha	ha	水稲	0.541 ha	ha		
46	利用者 A-45	水稲	0.711 ha	ha	水稲	0.711 ha	ha		
47	利用者 A-46	水稲	0.441 ha	ha	水稲	0.441 ha	ha		
48	利用者 A-47	水稲	0.737 ha	ha	水稲	0.737 ha	ha		
49	利用者 A-48	水稲	0.021 ha	ha	水稲	0.021 ha	ha		
50	利用者 A-49	水稲	0.511 ha	ha	水稲	0.511 ha	ha		
51	利用者 A-50	水稲	0.978 ha	ha	水稲	0.978 ha	ha		
52	利用者 A-51	水稲	0.515 ha	ha	水稲	0.515 ha	ha		
53	利用者 A-52	水稲	0.535 ha	ha	水稲	0.535 ha	ha		
54	利用者 A-53	水稲	0.28 ha	ha	水稲	0.28 ha	ha		
55	利用者 A-54	水稲	1.394 ha	ha	水稲	1.394 ha	ha		
56	利用者 A-55	水稲	0.212 ha	ha	水稲	0.212 ha	ha		
57	利用者 A-56	水稲	0.062 ha	ha	水稲	0.062 ha	ha		
58	利用者 A-57	水稲	0.124 ha	ha	水稲	0.124 ha	ha		
59	利用者 A-58	水稲	0.423 ha	ha	水稲	0.423 ha	ha		
60	利用者 A-59	水稲	0.048 ha	ha	水稲	0.048 ha	ha		
61	利用者 A-60	水稲	0.86 ha	ha	水稲	0.86 ha	ha		
62	利用者 A-61	水稲	0.471 ha	ha	水稲	0.471 ha	ha		
63	利用者 A-62	水稲	0.719 ha	ha	水稲	0.719 ha	ha		
64	利用者 A-63	水稲	0.646 ha	ha	水稲	0.646 ha	ha		
65	利用者 A-64	水稲	0.047 ha	ha	水稲	0.047 ha	ha		
66	利用者 A-65	水稲	0.095 ha	ha	水稲	0.095 ha	ha		

67	利用者	A-66	水稻	1.248	ha	ha	水稻	1.248	ha	ha		
68	利用者	A-67	水稻	0.879	ha	ha	水稻	0.879	ha	ha		
69	認農	A-68	水稻	3.311	ha	ha	水稻	3.311	ha	ha		
70	利用者	A-69	水稻	0.08	ha	ha	水稻	0.08	ha	ha		
71	利用者	A-70	水稻	0.02	ha	ha	水稻	0.02	ha	ha		
72	利用者	A-71	水稻	1.058	ha	ha	水稻	1.058	ha	ha		
73	利用者	A-72	水稻	0.535	ha	ha	水稻	0.535	ha	ha		
74	利用者	A-73	水稻	1.402	ha	ha	水稻	1.402	ha	ha		
75	利用者	A-74	水稻	0.057	ha	ha	水稻	0.057	ha	ha		
76	利用者	A-75	水稻	0.34	ha	ha	水稻	0.34	ha	ha		
77	利用者	A-76	水稻	1.268	ha	ha	水稻	1.268	ha	ha		
78	利用者	A-77	水稻	0.101	ha	ha	水稻	0.101	ha	ha		
79	利用者	A-78	水稻	0.105	ha	ha	水稻	0.105	ha	ha		
80	利用者	A-79	水稻	0.162	ha	ha	水稻	0.162	ha	ha		
81	利用者	A-80	水稻	0.082	ha	ha	水稻	0.082	ha	ha		
82	利用者	A-81	水稻	0.445	ha	ha	水稻	0.445	ha	ha		
83	利用者	A-82	水稻	0.154	ha	ha	水稻	0.154	ha	ha		
84	利用者	A-83	水稻	0.05	ha	ha	水稻	0.05	ha	ha		
85	利用者	A-84	水稻	0.071	ha	ha	水稻	0.071	ha	ha		
86	利用者	A-85	水稻	0.745	ha	ha	水稻	0.745	ha	ha		
87	利用者	A-86	水稻	0.447	ha	ha	水稻	0.447	ha	ha		
88	利用者	A-87	水稻	0.078	ha	ha	水稻	0.078	ha	ha		
89	利用者	A-88	水稻	0.252	ha	ha	水稻	0.252	ha	ha		
90	利用者	A-89	水稻	0.326	ha	ha	水稻	0.326	ha	ha		
91	利用者	A-90	水稻	0.466	ha	ha	水稻	0.466	ha	ha		
92	利用者	A-91	水稻	1.039	ha	ha	水稻	1.039	ha	ha		
93	利用者	A-92	水稻	1.133	ha	ha	水稻	1.133	ha	ha		
94	利用者	A-93	水稻	0.562	ha	ha	水稻	0.562	ha	ha		
95	利用者	A-94	水稻	2.758	ha	ha	水稻	2.758	ha	ha		
96	利用者	A-95	水稻	0.608	ha	ha	水稻	0.608	ha	ha		
97	利用者	A-96	水稻	0.844	ha	ha	水稻	0.844	ha	ha		
98	利用者	A-97	水稻	0.102	ha	ha	水稻	0.102	ha	ha		高谷
99	利用者	A-98	水稻	1.042	ha	ha	水稻	1.042	ha	ha		〃
100	利用者	A-99	水稻	0.062	ha	ha	水稻	0.062	ha	ha		〃
101	利用者	A-100	水稻	6.188	ha	ha	水稻	6.188	ha	ha		〃
102	利用者	A-101	水稻	3.83	ha	ha	水稻	3.83	ha	ha		〃
103	利用者	A-102	水稻	0.256	ha	ha	水稻	0.256	ha	ha		〃
104	利用者	A-103	水稻	0.058	ha	ha	水稻	0.058	ha	ha		〃
105	利用者	A-104	水稻	0.761	ha	ha	水稻	0.761	ha	ha		〃
106	利用者	A-105	水稻	0.119	ha	ha	水稻	0.119	ha	ha		〃
107	利用者	A-106	水稻	0.811	ha	ha	水稻	0.811	ha	ha		〃
108	利用者	A-107	水稻	0.272	ha	ha	水稻	0.272	ha	ha		〃
109	利用者	A-108	水稻	0.154	ha	ha	水稻	0.154	ha	ha		〃
110	利用者	A-109	水稻	0.015	ha	ha	水稻	0.015	ha	ha		〃
111	利用者	A-110	水稻	0.732	ha	ha	水稻	0.732	ha	ha		〃
112	利用者	A-111	水稻	0.686	ha	ha	水稻	0.686	ha	ha		〃
113	利用者	A-112	水稻	0.535	ha	ha	水稻	0.535	ha	ha		〃
114	利用者	A-113	水稻	0.721	ha	ha	水稻	0.721	ha	ha		〃
115	利用者	A-114	水稻	0.04	ha	ha	水稻	0.04	ha	ha		〃
116	利用者	A-115	水稻	0.545	ha	ha	水稻	0.545	ha	ha		〃
117	利用者	A-116	水稻	1.208	ha	ha	水稻	1.208	ha	ha		〃
118	利用者	A-117	水稻	0.534	ha	ha	水稻	0.534	ha	ha		〃
119	利用者	A-118	水稻	0.017	ha	ha	水稻	0.017	ha	ha		〃
120	利用者	A-119	水稻	0.085	ha	ha	水稻	0.085	ha	ha		〃
121	利用者	A-120	水稻	0.514	ha	ha	水稻	0.514	ha	ha		〃
122	利用者	A-121	水稻	0.895	ha	ha	水稻	0.895	ha	ha		〃
123	利用者	A-122	水稻	0.44	ha	ha	水稻	0.44	ha	ha		〃
124	利用者	A-123	水稻	0.507	ha	ha	水稻	0.507	ha	ha		〃
125	利用者	A-124	水稻	0.89	ha	ha	水稻	0.89	ha	ha		〃
126	利用者	A-125	水稻	0.231	ha	ha	水稻	0.231	ha	ha		〃
127	利用者	A-126	水稻	0.141	ha	ha	水稻	0.141	ha	ha		〃
128	利用者	A-127	水稻	1.234	ha	ha	水稻	1.234	ha	ha		〃
129	利用者	A-128	水稻	0.124	ha	ha	水稻	0.124	ha	ha		〃
130	利用者	A-129	水稻	0.057	ha	ha	水稻	0.057	ha	ha		〃
131	利用者	A-130	水稻	0.969	ha	ha	水稻	0.969	ha	ha		〃
132	利用者	A-131	水稻	1.401	ha	ha	水稻	1.401	ha	ha		〃
133	利用者	A-132	水稻	0.172	ha	ha	水稻	0.172	ha	ha		〃
134	利用者	A-133	水稻	0.11	ha	ha	水稻	0.11	ha	ha		〃
135	利用者	A-134	水稻	0.073	ha	ha	水稻	0.073	ha	ha		〃
136	利用者	A-135	水稻	1.033	ha	ha	水稻	1.033	ha	ha		〃
137	利用者	A-136	水稻	0.575	ha	ha	水稻	0.575	ha	ha		〃
138	利用者	A-137	水稻	0.064	ha	ha	水稻	0.064	ha	ha		〃
139	利用者	A-138	水稻	0.455	ha	ha	水稻	0.455	ha	ha		〃
140	利用者	A-139	水稻	0.132	ha	ha	水稻	0.132	ha	ha		〃
141	利用者	A-140	水稻	0.077	ha	ha	水稻	0.077	ha	ha		〃

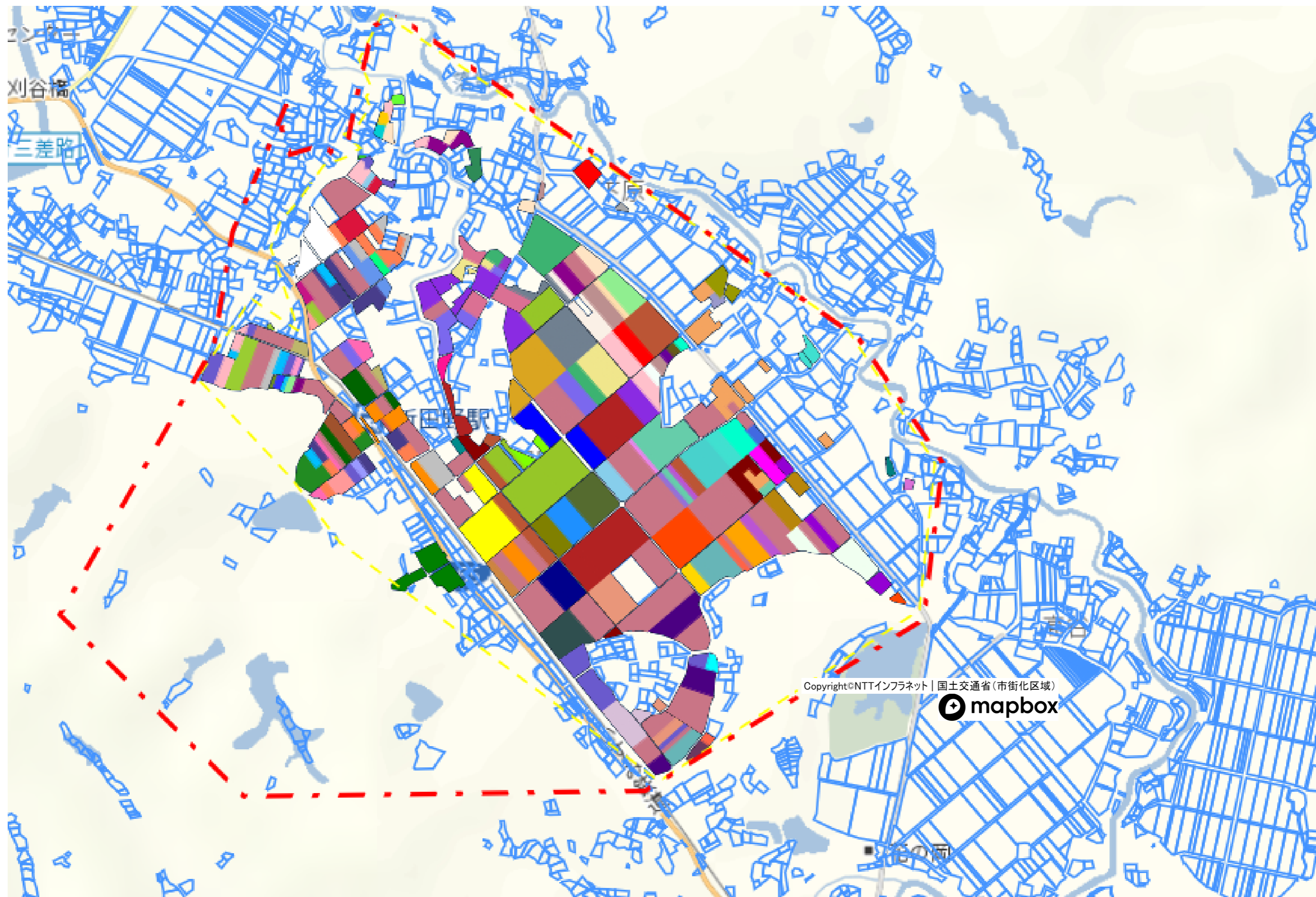
142	利用者	A-141	水稻	0.532	ha	ha	水稻	0.532	ha	ha		//
143	利用者	A-142	水稻	0.33	ha	ha	水稻	0.33	ha	ha		//
144	利用者	A-143	水稻	0.673	ha	ha	水稻	0.673	ha	ha		//
145	利用者	A-144	水稻	0.585	ha	ha	水稻	0.585	ha	ha		//
146	利用者	A-145	水稻	0.061	ha	ha	水稻	0.061	ha	ha		//
147	利用者	A-146	水稻	0.985	ha	ha	水稻	0.985	ha	ha		//
148	利用者	A-147	水稻	0.313	ha	ha	水稻	0.313	ha	ha		//
149	利用者	A-148	水稻	0.852	ha	ha	水稻	0.852	ha	ha		//
150	利用者	A-149	水稻	0.012	ha	ha	水稻	0.012	ha	ha		//
151	利用者	A-150	水稻	1.979	ha	ha	水稻	1.979	ha	ha		//
152	利用者	A-151	水稻	0.323	ha	ha	水稻	0.323	ha	ha		//
153	利用者	A-152	水稻	0.296	ha	ha	水稻	0.296	ha	ha		//
154	利用者	A-153	水稻	0.22	ha	ha	水稻	0.22	ha	ha		//
155	利用者	A-154	水稻	5.549	ha	ha	水稻	5.549	ha	ha		//
156	利用者	A-155	水稻	0.257	ha	ha	水稻	0.257	ha	ha		//
157	利用者	A-156	水稻	0.389	ha	ha	水稻	0.389	ha	ha		//
158	利用者	A-157	水稻	0.261	ha	ha	水稻	0.261	ha	ha		//
159	利用者	A-158	水稻	1.064	ha	ha	水稻	1.064	ha	ha		//
160	利用者	A-159	水稻	0.678	ha	ha	水稻	0.678	ha	ha		//
161	利用者	A-160	水稻	0.168	ha	ha	水稻	0.168	ha	ha		//
162	利用者	A-161	水稻	0.93	ha	ha	水稻	0.93	ha	ha		//
163	利用者	A-162	水稻	0.115	ha	ha	水稻	0.115	ha	ha		//
164	利用者	A-163	水稻	0.205	ha	ha	水稻	0.205	ha	ha		//
165	利用者	A-164	水稻	0.598	ha	ha	水稻	0.598	ha	ha		//
166	利用者	A-165	水稻	10.13	ha	ha	水稻	10.13	ha	ha		//
167	利用者	A-166	水稻	0.091	ha	ha	水稻	0.091	ha	ha		//
168	利用者	A-167	水稻	2.049	ha	ha	水稻	2.049	ha	ha		//
169	利用者	A-168	水稻	0.296	ha	ha	水稻	0.296	ha	ha		//
170	利用者	A-169	水稻	0.299	ha	ha	水稻	0.299	ha	ha		//
171	利用者	A-170	水稻	0.374	ha	ha	水稻	0.374	ha	ha		//
172	利用者	A-171	水稻	0.007	ha	ha	水稻	0.007	ha	ha		//
173	利用者	A-172	水稻	0.085	ha	ha	水稻	0.085	ha	ha		//
174	認農	C-1			ha	ha			ha	ha		作目、面積 調整中
175	認農	C-2			ha	ha			ha	ha		作目、面積 調整中
176	認農	C-3			ha	ha			ha	ha		作目、面積 調整中
177	認農	C-4			ha	ha			ha	ha		作目、面積 調整中
178	認農	C-5			ha	ha			ha	ha		作目、面積 調整中
179	認農	C-6			ha	ha			ha	ha		作目、面積 調整中
180	認農	C-7			ha	ha			ha	ha		作目、面積 調整中
181	認農	C-8			ha	ha			ha	ha		作目、面積 調整中
182	認農	C-9			ha	ha			ha	ha		作目、面積 調整中
183	認農	C-10			ha	ha			ha	ha		作目、面積 調整中
184	認農	C-11			ha	ha			ha	ha		作目、面積 調整中
185	認農	C-12			ha	ha			ha	ha		作目、面積 調整中
186	認農	C-13			ha	ha			ha	ha		作目、面積 調整中
187	認農	C-14			ha	ha			ha	ha		作目、面積 調整中
188	認農	C-15			ha	ha			ha	ha		作目、面積 調整中
189	認農	C-16			ha	ha			ha	ha		作目、面積 調整中
190	認農	C-17			ha	ha			ha	ha		作目、面積 調整中
191	認農	C-18			ha	ha			ha	ha		作目、面積 調整中
192	認農	C-19			ha	ha			ha	ha		作目、面積 調整中
193	認農	C-20			ha	ha			ha	ha		作目、面積 調整中
194	認農	C-21			ha	ha			ha	ha		作目、面積 調整中
195	認農	C-22			ha	ha			ha	ha		作目、面積 調整中
196	認農	C-23			ha	ha			ha	ha		作目、面積 調整中
197	認農	C-24			ha	ha			ha	ha		作目、面積 調整中
198	認農	C-25			ha	ha			ha	ha		作目、面積 調整中
199	認農	C-26			ha	ha			ha	ha		作目、面積 調整中
200	認農	C-27			ha	ha			ha	ha		作目、面積 調整中
201	認農	C-28			ha	ha			ha	ha		作目、面積 調整中
202	認農	C-29			ha	ha			ha	ha		作目、面積 調整中
203	認農	C-30			ha	ha			ha	ha		作目、面積 調整中
204	認農	C-31			ha	ha			ha	ha		作目、面積 調整中
205	認農	C-32			ha	ha			ha	ha		作目、面積 調整中
206	認農	C-33			ha	ha			ha	ha		作目、面積 調整中
207	認農	C-34			ha	ha			ha	ha		作目、面積 調整中
208	認農	C-35			ha	ha			ha	ha		作目、面積 調整中
209	認農	C-36			ha	ha			ha	ha		作目、面積 調整中
210	認農	C-37			ha	ha			ha	ha		作目、面積 調整中
211	認農	C-38			ha	ha			ha	ha		作目、面積 調整中
212	認農	C-39			ha	ha			ha	ha		作目、面積 調整中
213	認農	C-40			ha	ha			ha	ha		作目、面積 調整中
214	認農	C-41			ha	ha			ha	ha		作目、面積 調整中

286	認就	C-113		ha	ha		ha	ha		作目、面積 調整中
287	利用者	D-1		ha	ha		ha	ha		作目、面積 調整中
288	利用者	D-2		ha	ha		ha	ha		作目、面積 調整中
289	利用者	D-3		ha	ha		ha	ha		作目、面積 調整中
290	利用者	D-4		ha	ha		ha	ha		作目、面積 調整中

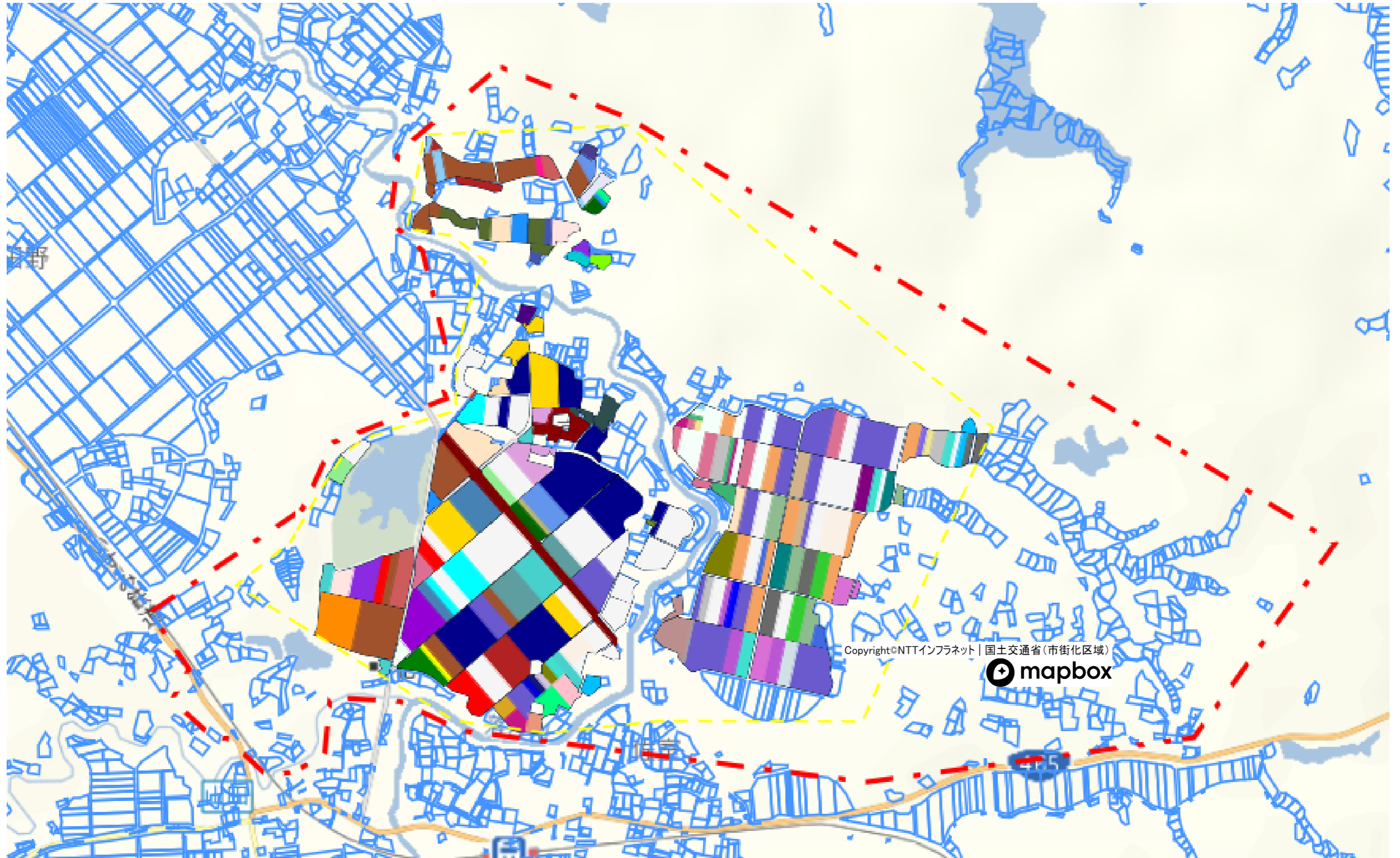
5 農業支援サービス事業者一覧(任意記載事項)

番号	事業体名 (氏名・名称)	作業内容	対象品目
1			
2			
3			
4			
5			
6			
7			
8			
9			
10			
11			
12			
13			
14			
15			
16			
17			
18			
19			
20			
21			
22			
23			
24			
25			
26			
27			
28			
29			
30			
31			
32			
33			
34			
35			
36			
37			
38			
39			
40			
41			
42			
43			
44			
45			
46			
47			
48			
49			
50			

新田野地区 農地地域計画 目標地図



高谷地区 農地地域計画 目標地図



Copyright©NTTインフラネット | 国土交通省(市街化区域)



1 : 10022

