

地域計画

策定年月日	令和7年3月31日
更新年月日	令和8年2月13日 (第1回変更)
目標年度	令和16年度
市町村名 (市町村コード)	いすみ市 12238
地域名 (地域内農業集落名)	行川地区 (行川)

注:「地域名」欄には、協議の場が設けられた区域を記載し、農林業センサスの農業集落名を記載してください。

1 地域における農業の将来の在り方

(1) 地域計画の区域の状況

区域内の農用地等面積(農業上の利用が行われる農用地等の区域)	73.241803 ha
① 農業振興地域のうち農用地区域内の農地面積	48.783706 ha
② 田の面積	46.434506 ha
③ 畑の面積(果樹、茶等を含む)	2.3492 ha
④ 区域内において、規模縮小などの意向のある農地面積の合計	- ha
⑤ 区域内において、今後農業を担う者が引き受ける意向のある農地面積の合計	- ha
(参考)区域内における〇才以上の農業者の農地面積の合計	- ha
うち後継者不在の農業者の農地面積の合計	- ha
(備考)	

- 注1:①については、農業振興地域担当部局と調整の上、記載してください。  
 2:②及び③については、農業委員会の農地台帳の面積(現況地目)に基づき記載してください。  
 3:④については、規模縮小又は離農の意向のある農地面積を記載してください。  
 4:⑤については、区域内に特定することができない場合には、引き受ける意向のあるすべての農地面積を記載の上、備考欄にその旨記載してください。  
 5:(参考)の区域内における〇才以上の農業者の農地面積等については、できる限り記載するように努めてください。  
 6:「区域内の農用地等面積」に遊休農地が含まれている場合には、備考欄にその面積を記載してください。

(2) 地域農業の現状及び課題

- ・イノシシやキョンによる獣害が多く、ジャンボタニシによる被害も確認されている。
- ・耕作者8人と営農組合で地域農業を担っているが、草刈り負担が大きく、人手不足もあり非効率的である。
- ・暗渠や水路等施設の老朽化が見られる。
- ・棚田地域であるため、耕作に不向きな農地が多い。
- ・営農組合があるものの、役員は兼業であり、役員の補助も負担となっていることから、運営が厳しい状況である。
- ・水稲が主な作物であり、当地区で作られる米は食味が良く、かつては、献上米にも選ばれていた。

(3) 地域における農業の将来の在り方(作物の生産や栽培方法については、必須記載事項)

- ・水稲を主要作物としつつ、まずは農地利用について、現状維持を目指す。
- ・施設等の整備をし、効率的な営農を図る。

2 農業の将来の在り方に向けた農用地の効率的かつ総合的な利用に関する目標

(1)農用地の効率的かつ総合的な利用に関する方針			
農地中間管理機構への貸付けを進めつつ、担い手への農地の集積・集約化を基本とし、担い手の農作業に支障がない範囲で農業を担う者により農地利用を進める。			
(2)担い手(効率的かつ安定的な経営を営む者)に対する農用地の集積に関する目標			
現状の集積率	17.4	%	将来の目標とする集積率
			17.4 %
(3)農用地の集団化(集約化)に関する目標			
担い手となる農家を中心に集約化を進めていく。			



5 農業支援サービス事業者一覧(任意記載事項)

番号	事業体名 (氏名・名称)	作業内容	対象品目

6 目標地図(別添のとおり)

7 基盤法第22条の3(地域計画に係る提案の特例)を活用する場合には、以下を記載してください。

農用地所有者等数(人)		うち計画同意者数(人・%)	
-------------	--	---------------	--

注1:「農用地所有者等」欄には、区域内の農用地等の所有者、賃借人等の使用収益権者の数を記載してください。

注2:「うち計画同意者数」欄には、同意者数を記載してください。

注3:提案する地区の対象となる範囲を目標地図に明記してください。

(留意事項)

農業を担う者を位置付ける際、これらの者の氏名が含まれた地域計画について、法令に基づく手続として、本人の同意なく、関係者の意見聴取や、地域計画の案の縦覧、地域計画の公告を行うことができますが、個人情報を保有するに当たっては、利用目的をできる限り特定し、本人から直接書面に記録された個人情報を取得するときは、あらかじめ、本人に対し、その利用目的を明示してください。

また、市町村の公報への掲載等とは別に、インターネットの利用により関係者以外の不特定多数に対して情報を提供する場合は、氏名を削除するなど配慮してください。

必要に応じて区域内の農用地の一覧を参考として添付してください。

4 地域内の農業を担う者一覧(目標地図に位置付ける者)

属性	農業を担う者 (氏名・名称)	現状			10年後 (目標年度:令和16年度)					
		経営作目等	経営面積	作業受託面積	経営作目等	経営面積	作業受託面積	目標地図上の表示	備考	
1	利用者	A-1	水稲	0.016 ha	ha	水稲	0.016 ha	ha		
2	利用者	A-2	水稲	0.001 ha	ha	水稲	0.001 ha	ha		
3	利用者	A-3	水稲	0.088 ha	ha	水稲	0.088 ha	ha		
4	利用者	A-4	水稲	3.140 ha	ha	水稲	3.140 ha	ha		
5	利用者	A-5	水稲	0.077 ha	ha	水稲	0.077 ha	ha		
6	利用者	A-6	水稲	0.175 ha	ha	水稲	0.175 ha	ha		
7	認農	B-1	水稲	7.390 ha	ha	水稲	7.390 ha	ha		
8	利用者	A-7	水稲	1.249 ha	ha	水稲	1.249 ha	ha		
9	利用者	A-8	水稲	1.594 ha	ha	水稲	1.594 ha	ha		
10	利用者	A-9	水稲	2.273 ha	ha	水稲	2.273 ha	ha		
11	利用者	A-10	水稲	0.089 ha	ha	水稲	0.089 ha	ha		
12	認農	B-2	水稲	5.405 ha	ha	水稲	5.405 ha	ha		
13	利用者	A-11	水稲	1.799 ha	ha	水稲	1.799 ha	ha		
14	利用者	A-12	水稲	0.837 ha	ha	水稲	0.837 ha	ha		
15	利用者	A-13	水稲	0.860 ha	ha	水稲	0.860 ha	ha		
16	利用者	A-14	水稲	1.638 ha	ha	水稲	1.638 ha	ha		
17	利用者	A-15	水稲	0.178 ha	ha	水稲	0.178 ha	ha		
18	利用者	A-16	水稲	0.010 ha	ha	水稲	0.010 ha	ha		
19	利用者	A-17	水稲	0.063 ha	ha	水稲	0.063 ha	ha		
20	利用者	A-18	水稲	0.904 ha	ha	水稲	0.904 ha	ha		
21	利用者	A-19	水稲	1.834 ha	ha	水稲	1.834 ha	ha		
22	利用者	A-20	水稲	0.574 ha	ha	水稲	0.574 ha	ha		
23	利用者	A-21	水稲	1.403 ha	ha	水稲	1.403 ha	ha		
24	利用者	A-22	水稲	0.208 ha	ha	水稲	0.208 ha	ha		
25	利用者	A-23	水稲	0.038 ha	ha	水稲	0.038 ha	ha		
26	利用者	A-24	水稲	0.167 ha	ha	水稲	0.167 ha	ha		
27	利用者	A-25	水稲	0.266 ha	ha	水稲	0.266 ha	ha		
28	利用者	A-26	水稲	0.159 ha	ha	水稲	0.159 ha	ha		
29	利用者	A-27	水稲	0.045 ha	ha	水稲	0.045 ha	ha		
30	利用者	A-28	水稲	0.265 ha	ha	水稲	0.265 ha	ha		
31	利用者	A-29	水稲	1.110 ha	ha	水稲	1.110 ha	ha		
32	利用者	A-30	水稲	0.039 ha	ha	水稲	0.039 ha	ha		
33	利用者	A-31	水稲	0.071 ha	ha	水稲	0.071 ha	ha		
34	利用者	A-32	水稲	0.119 ha	ha	水稲	0.119 ha	ha		
35	利用者	A-33	水稲	0.108 ha	ha	水稲	0.108 ha	ha		
36	利用者	A-34	水稲	0.094 ha	ha	水稲	0.094 ha	ha		
37	利用者	A-35	水稲	0.020 ha	ha	水稲	0.020 ha	ha		
38	利用者	A-36	水稲	0.277 ha	ha	水稲	0.277 ha	ha		
39	利用者	A-37	水稲	0.083 ha	ha	水稲	0.083 ha	ha		
40	利用者	A-38	水稲	0.190 ha	ha	水稲	0.190 ha	ha		
41	利用者	A-39	水稲	0.068 ha	ha	水稲	0.068 ha	ha		
42	利用者	A-40	水稲	0.087 ha	ha	水稲	0.087 ha	ha		
43	利用者	A-41	水稲	0.160 ha	ha	水稲	0.160 ha	ha		
44	利用者	A-42	水稲	0.106 ha	ha	水稲	0.106 ha	ha		
45	利用者	A-43	水稲	0.055 ha	ha	水稲	0.055 ha	ha		
46	利用者	A-44	水稲	0.084 ha	ha	水稲	0.084 ha	ha		
47	利用者	A-45	水稲	0.066 ha	ha	水稲	0.066 ha	ha		
48	利用者	A-46	水稲	0.207 ha	ha	水稲	0.207 ha	ha		
49	利用者	A-47	水稲	0.054 ha	ha	水稲	0.054 ha	ha		
50	利用者	A-48	水稲	0.148 ha	ha	水稲	0.148 ha	ha		
51	利用者	A-49	水稲	0.134 ha	ha	水稲	0.134 ha	ha		
52	利用者	A-50	水稲	0.118 ha	ha	水稲	0.118 ha	ha		
53	利用者	A-51	水稲	0.050 ha	ha	水稲	0.050 ha	ha		
54	利用者	A-52	水稲	0.055 ha	ha	水稲	0.055 ha	ha		
55	利用者	A-53	水稲	0.008 ha	ha	水稲	0.008 ha	ha		
56	利用者	A-54	水稲	0.057 ha	ha	水稲	0.057 ha	ha		
57	利用者	A-55	水稲	0.167 ha	ha	水稲	0.167 ha	ha		
58	利用者	A-56	水稲	0.568 ha	ha	水稲	0.568 ha	ha		
59	利用者	A-57	水稲	1.192 ha	ha	水稲	1.192 ha	ha		
60	利用者	A-58	水稲	1.741 ha	ha	水稲	1.741 ha	ha		
61	利用者	A-59	水稲	0.100 ha	ha	水稲	0.100 ha	ha		
62	利用者	A-60	水稲	0.291 ha	ha	水稲	0.291 ha	ha		
63	利用者	A-61	水稲	1.159 ha	ha	水稲	1.159 ha	ha		
64	利用者	A-62	水稲	1.146 ha	ha	水稲	1.146 ha	ha		

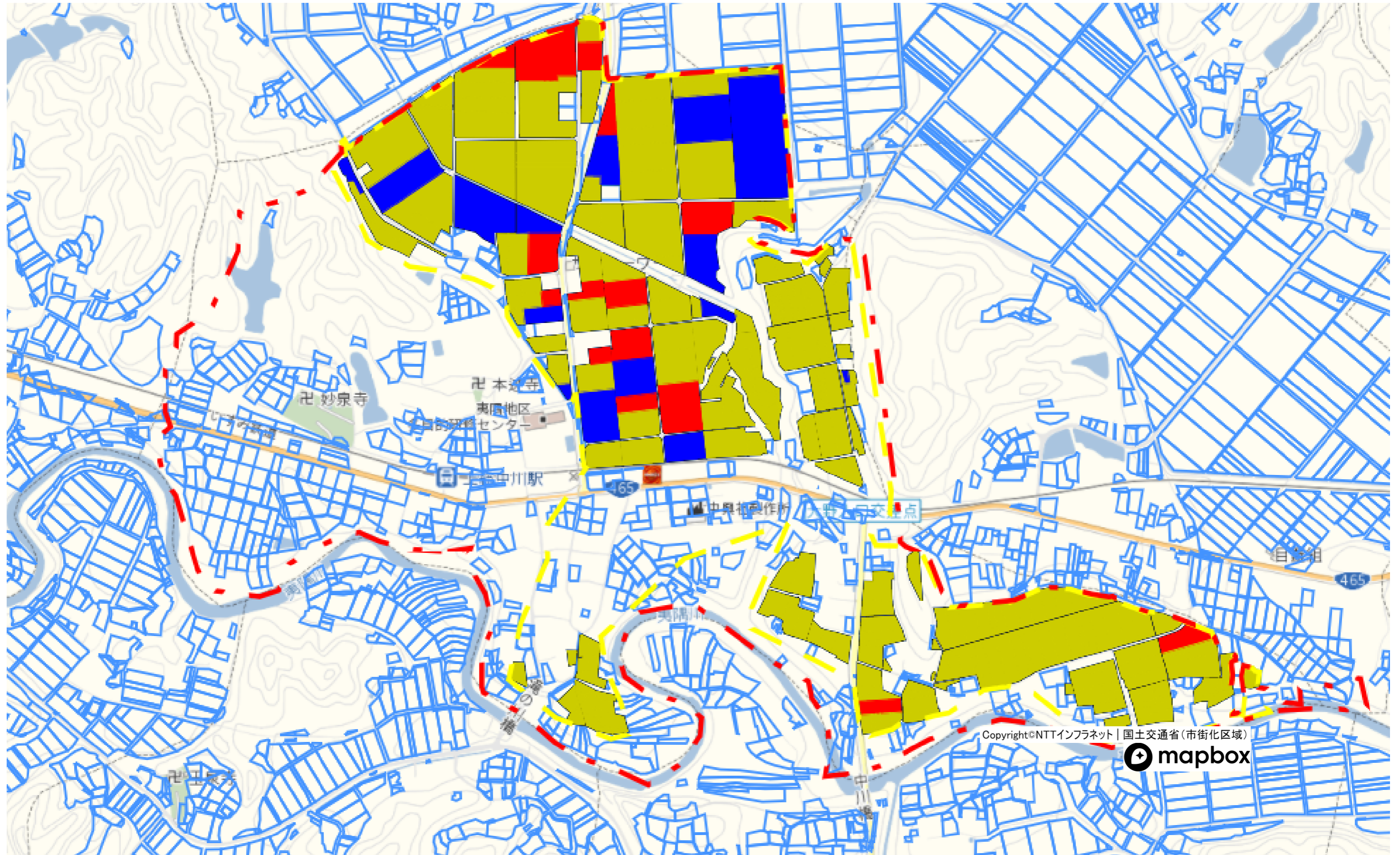
65	利用者	A-63	水稻	0.015	ha	ha	水稻	0.015	ha	ha		
66	利用者	A-64	水稻	0.049	ha	ha	水稻	0.049	ha	ha		
67	利用者	A-65	水稻	1.219	ha	ha	水稻	1.219	ha	ha		
68	利用者	A-66	水稻	0.014	ha	ha	水稻	0.014	ha	ha		
69	利用者	A-67	水稻	0.060	ha	ha	水稻	0.060	ha	ha		
70	利用者	A-68	水稻	0.601	ha	ha	水稻	0.601	ha	ha		
71	利用者	A-69	水稻	0.049	ha	ha	水稻	0.049	ha	ha		
72	利用者	A-70	水稻	0.626	ha	ha	水稻	0.626	ha	ha		
73	利用者	A-71	水稻	0.294	ha	ha	水稻	0.294	ha	ha		
74	利用者	A-72	水稻	0.676	ha	ha	水稻	0.676	ha	ha		
75	利用者	A-73	水稻	0.142	ha	ha	水稻	0.142	ha	ha		
76	利用者	A-74	水稻	0.119	ha	ha	水稻	0.119	ha	ha		
77	利用者	A-75	水稻	0.283	ha	ha	水稻	0.283	ha	ha		
78	利用者	A-76	水稻	0.102	ha	ha	水稻	0.102	ha	ha		
79	利用者	A-77	水稻	0.173	ha	ha	水稻	0.173	ha	ha		
80	利用者	A-78	水稻	0.327	ha	ha	水稻	0.327	ha	ha		
81	利用者	A-79	水稻	0.081	ha	ha	水稻	0.081	ha	ha		
82	認農	C-1			ha	ha			ha	ha		作目、面積 調整中
83	認農	C-2			ha	ha			ha	ha		作目、面積 調整中
84	認農	C-3			ha	ha			ha	ha		作目、面積 調整中
85	認農	C-4			ha	ha			ha	ha		作目、面積 調整中
86	認農	C-5			ha	ha			ha	ha		作目、面積 調整中
87	認農	C-6			ha	ha			ha	ha		作目、面積 調整中
88	認農	C-7			ha	ha			ha	ha		作目、面積 調整中
89	認農	C-8			ha	ha			ha	ha		作目、面積 調整中
90	認農	C-9			ha	ha			ha	ha		作目、面積 調整中
91	認農	C-10			ha	ha			ha	ha		作目、面積 調整中
92	認農	C-11			ha	ha			ha	ha		作目、面積 調整中
93	認農	C-12			ha	ha			ha	ha		作目、面積 調整中
94	認農	C-13			ha	ha			ha	ha		作目、面積 調整中
95	認農	C-14			ha	ha			ha	ha		作目、面積 調整中
96	認農	C-15			ha	ha			ha	ha		作目、面積 調整中
97	認農	C-16			ha	ha			ha	ha		作目、面積 調整中
98	認農	C-17			ha	ha			ha	ha		作目、面積 調整中
99	認農	C-18			ha	ha			ha	ha		作目、面積 調整中
100	認農	C-19			ha	ha			ha	ha		作目、面積 調整中
101	認農	C-20			ha	ha			ha	ha		作目、面積 調整中
102	認農	C-21			ha	ha			ha	ha		作目、面積 調整中
103	認農	C-22			ha	ha			ha	ha		作目、面積 調整中
104	認農	C-23			ha	ha			ha	ha		作目、面積 調整中
105	認農	C-24			ha	ha			ha	ha		作目、面積 調整中
106	認農	C-25			ha	ha			ha	ha		作目、面積 調整中
107	認農	C-26			ha	ha			ha	ha		作目、面積 調整中
108	認農	C-27			ha	ha			ha	ha		作目、面積 調整中
109	認農	C-28			ha	ha			ha	ha		作目、面積 調整中
110	認農	C-29			ha	ha			ha	ha		作目、面積 調整中
111	認農	C-30			ha	ha			ha	ha		作目、面積 調整中
112	認農	C-31			ha	ha			ha	ha		作目、面積 調整中
113	認農	C-32			ha	ha			ha	ha		作目、面積 調整中
114	認農	C-33			ha	ha			ha	ha		作目、面積 調整中
115	認農	C-34			ha	ha			ha	ha		作目、面積 調整中
116	認農	C-35			ha	ha			ha	ha		作目、面積 調整中
117	認農	C-36			ha	ha			ha	ha		作目、面積 調整中
118	認農	C-37			ha	ha			ha	ha		作目、面積 調整中
119	認農	C-38			ha	ha			ha	ha		作目、面積 調整中
120	認農	C-39			ha	ha			ha	ha		作目、面積 調整中
121	認農	C-40			ha	ha			ha	ha		作目、面積 調整中
122	認農	C-41			ha	ha			ha	ha		作目、面積 調整中
123	認農	C-42			ha	ha			ha	ha		作目、面積 調整中
124	認農	C-43			ha	ha			ha	ha		作目、面積 調整中
125	認農	C-44			ha	ha			ha	ha		作目、面積 調整中
126	認農	C-45			ha	ha			ha	ha		作目、面積 調整中
127	認農	C-46			ha	ha			ha	ha		作目、面積 調整中
128	認農	C-47			ha	ha			ha	ha		作目、面積 調整中
129	認農	C-48			ha	ha			ha	ha		作目、面積 調整中
130	認農	C-49			ha	ha			ha	ha		作目、面積 調整中
131	認農	C-50			ha	ha			ha	ha		作目、面積 調整中
132	認農	C-51			ha	ha			ha	ha		作目、面積 調整中
133	認農	C-52			ha	ha			ha	ha		作目、面積 調整中
134	認農	C-53			ha	ha			ha	ha		作目、面積 調整中
135	認農	C-54			ha	ha			ha	ha		作目、面積 調整中
136	認農	C-55			ha	ha			ha	ha		作目、面積 調整中
137	認農	C-56			ha	ha			ha	ha		作目、面積 調整中
138	認農	C-57			ha	ha			ha	ha		作目、面積 調整中



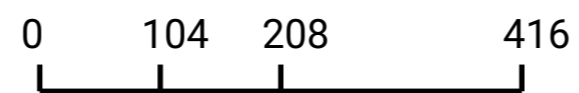
5 農業支援サービス事業者一覧(任意記載事項)

番号	事業体名 (氏名・名称)	作業内容	対象品目
1			
2			
3			
4			
5			
6			
7			
8			
9			
10			
11			
12			
13			
14			
15			
16			
17			
18			
19			
20			
21			
22			
23			
24			
25			
26			
27			
28			
29			
30			
31			
32			
33			
34			
35			
36			
37			
38			
39			
40			
41			
42			
43			
44			
45			
46			
47			
48			
49			
50			

行川地区 農地地域地域計画 目標地図



1 : 8000



Copyright©NTTインフラネット | 国土交通省(市街化区域)

