

地域計画

策定年月日	令和7年3月31日
更新年月日	令和7年8月22日 (第1回変更)
目標年度	令和16年度
市町村名 (市町村コード)	いすみ市 12238
地域名 (地域内農業集落名)	増田地区 (増田)

注:「地域名」欄には、協議の場が設けられた区域を記載し、農林業センサスの農業集落名を記載してください。

1 地域における農業の将来の在り方

(1) 地域計画の区域の状況

区域内の農用地等面積(農業上の利用が行われる農用地等の区域)	24.63113 ha
① 農業振興地域のうち農用地区域内の農地面積	17.6976 ha
② 田の面積	17.1034 ha
③ 畑の面積(果樹、茶等を含む)	0.5942 ha
④ 区域内において、規模縮小などの意向のある農地面積の合計	- ha
⑤ 区域内において、今後農業を担う者が引き受ける意向のある農地面積の合計	- ha
(参考)区域内における〇才以上の農業者の農地面積の合計	- ha
うち後継者不在の農業者の農地面積の合計	- ha
(備考)	

- 注1:①については、農業振興地域担当部局と調整の上、記載してください。
 2:②及び③については、農業委員会の農地台帳の面積(現況地目)に基づき記載してください。
 3:④については、規模縮小又は離農の意向のある農地面積を記載してください。
 4:⑤については、区域内に特定することができない場合には、引き受ける意向のあるすべての農地面積を記載の上、備考欄にその旨記載してください。
 5:(参考)の区域内における〇才以上の農業者の農地面積等については、できる限り記載するように努めてください。
 6:「区域内の農用地等面積」に遊休農地が含まれている場合には、備考欄にその面積を記載してください。

(2) 地域農業の現状及び課題

- ・イノシシ、キョン、サル、ハクビシンの獣害が問題となっている。
- ・現状7人の担い手がいるが、高齢化により、将来の農業後継者の確保と担い手の育成が課題となる。
- ・川沿いは、川が氾濫してしまうため耕作放棄地になってしまう。
- ・水稲だけでなく種子の生産も活発である。現状種子の生産者は6人。
- ・作物の流通手段を作ることが課題。

(3) 地域における農業の将来の在り方(作物の生産や栽培方法については、必須記載事項)

- ・今後は作物の流通手段として県道沿いに無人直売所の設置、小学校、保育園への給食として提供を計画していく。
- ・水稲、種子を主要作物としつつ、担い手に農地の集積・集約化を進め、後継者不足や担い手の高齢化が深刻化する前に地域内の担い手後継者を育成し、人材を確保する。
- ・農業用機械の値段が高いため、地域で購入し誰でも使えるように検討する。
- ・作業効率のため畦畔の除去を検討していく。

2 農業の将来の在り方に向けた農用地の効率的かつ総合的な利用に関する目標

(1) 農用地の効率的かつ総合的な利用に関する方針

農地中間管理機構への貸し付けを進めつつ、担い手への農地の集積・集約化を基本とし、担い手の農作業に支障がない範囲で農業を担うものにより農地利用を進める。

(2) 担い手(効率的かつ安定的な経営を営む者)に対する農用地の集積に関する目標

現状の集積率	22.6 %	将来の目標とする集積率	22.6 %
--------	--------	-------------	--------

(3) 農用地の集団化(集約化)に関する目標

担い手となる農家を中心に集約化を進めていく。

5 農業支援サービス事業者一覧(任意記載事項)

番号	事業体名 (氏名・名称)	作業内容	対象品目

6 目標地図(別添のとおり)

7 基盤法第22条の3(地域計画に係る提案の特例)を活用する場合には、以下を記載してください。

農用地所有者等数(人)		うち計画同意者数(人・%)	
-------------	--	---------------	--

注1:「農用地所有者等」欄には、区域内の農用地等の所有者、賃借人等の使用収益権者の数を記載してください。

注2:「うち計画同意者数」欄には、同意者数を記載してください。

注3:提案する地区の対象となる範囲を目標地図に明記してください。

(留意事項)

農業を担う者を位置付ける際、これらの者の氏名が含まれた地域計画について、法令に基づく手続として、本人の同意なく、関係者の意見聴取や、地域計画の案の縦覧、地域計画の公告を行うことができますが、個人情報を保有するに当たっては、利用目的をできる限り特定し、本人から直接書面に記録された個人情報を取得するときは、あらかじめ、本人に対し、その利用目的を明示してください。

また、市町村の公報への掲載等とは別に、インターネットの利用により関係者以外の不特定多数に対して情報を提供する場合は、氏名を削除するなど配慮してください。

必要に応じて区域内の農用地の一覧を参考として添付してください。

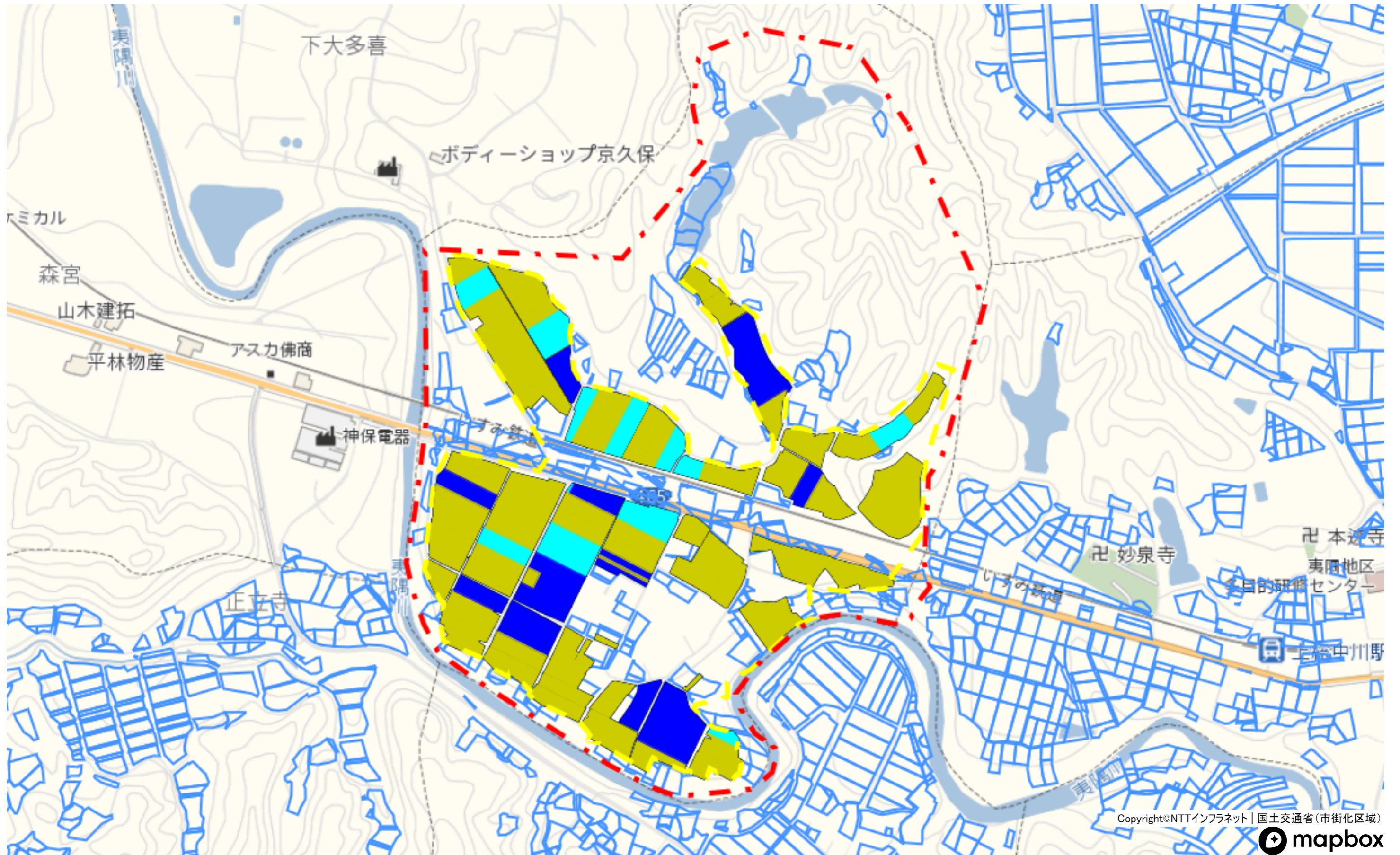
4 地域内の農業を担う者一覧(目標地図に位置付ける者)

属性	農業を担う者 (氏名・名称)	現状			10年後 (目標年度:令和16年度)					
		経営作目等	経営面積	作業受託面積	経営作目等	経営面積	作業受託面積	目標地図上の表示	備考	
1	利用者	A-1	水稲	0.03 ha	ha	水稲	0.03 ha	ha		
2	利用者	A-2	水稲	0.008 ha	ha	水稲	0.008 ha	ha		
3	利用者	A-3	水稲	1.536 ha	ha	水稲	1.536 ha	ha		
4	利用者	A-4	水稲	0.74 ha	ha	水稲	0.74 ha	ha		
5	利用者	A-5	水稲	0.156 ha	ha	水稲	0.156 ha	ha		
6	認農	B-1	水稲	0.004 ha	ha	水稲	0.004 ha	ha		
7	利用者	A-6	水稲	0.16 ha	ha	水稲	0.16 ha	ha		
8	利用者	A-7	水稲	3.41 ha	ha	水稲	3.41 ha	ha		
9	利用者	A-8	水稲	0.097 ha	ha	水稲	0.097 ha	ha		
10	利用者	A-9	水稲	0.233 ha	ha	水稲	0.233 ha	ha		
11	利用者	A-10	水稲	0.395 ha	ha	水稲	0.395 ha	ha		
12	利用者	A-11	水稲	0.093 ha	ha	水稲	0.093 ha	ha		
13	利用者	A-12	水稲	0.157 ha	ha	水稲	0.157 ha	ha		
14	利用者	A-13	水稲	1.739 ha	ha	水稲	1.739 ha	ha		
15	利用者	A-14	水稲	0.101 ha	ha	水稲	0.101 ha	ha		
16	利用者	A-15	水稲	0.232 ha	ha	水稲	0.232 ha	ha		
17	利用者	A-16	水稲	1.814 ha	ha	水稲	1.814 ha	ha		
18	利用者	A-17	水稲	1.216 ha	ha	水稲	1.216 ha	ha		
19	利用者	A-18	水稲	0.12 ha	ha	水稲	0.12 ha	ha		
20	利用者	A-19	水稲	0.27 ha	ha	水稲	0.27 ha	ha		
21	利用者	A-20	水稲	1.513 ha	ha	水稲	1.513 ha	ha		
22	利用者	A-21	水稲	0.03 ha	ha	水稲	0.03 ha	ha		
23	利用者	A-22	水稲	1.428 ha	ha	水稲	1.428 ha	ha		
24	認農	B-2	水稲	2.18 ha	ha	水稲	2.18 ha	ha		
25	利用者	A-23	水稲	0.035 ha	ha	水稲	0.035 ha	ha		
26	認農	C-1		ha	ha		ha	ha		作目、面積 調整中
27	認農	C-2		ha	ha		ha	ha		作目、面積 調整中
28	認農	C-3		ha	ha		ha	ha		作目、面積 調整中
29	認農	C-4		ha	ha		ha	ha		作目、面積 調整中
30	認農	C-5		ha	ha		ha	ha		作目、面積 調整中
31	認農	C-6		ha	ha		ha	ha		作目、面積 調整中
32	認農	C-7		ha	ha		ha	ha		作目、面積 調整中
33	認農	C-8		ha	ha		ha	ha		作目、面積 調整中
34	認農	C-9		ha	ha		ha	ha		作目、面積 調整中
35	認農	C-10		ha	ha		ha	ha		作目、面積 調整中
36	認農	C-11		ha	ha		ha	ha		作目、面積 調整中
37	認農	C-12		ha	ha		ha	ha		作目、面積 調整中
38	認農	C-13		ha	ha		ha	ha		作目、面積 調整中
39	認農	C-14		ha	ha		ha	ha		作目、面積 調整中
40	認農	C-15		ha	ha		ha	ha		作目、面積 調整中
41	認農	C-16		ha	ha		ha	ha		作目、面積 調整中
42	認農	C-17		ha	ha		ha	ha		作目、面積 調整中
43	認農	C-18		ha	ha		ha	ha		作目、面積 調整中
44	認農	C-19		ha	ha		ha	ha		作目、面積 調整中
45	認農	C-20		ha	ha		ha	ha		作目、面積 調整中
46	認農	C-21		ha	ha		ha	ha		作目、面積 調整中
47	認農	C-22		ha	ha		ha	ha		作目、面積 調整中
48	認農	C-23		ha	ha		ha	ha		作目、面積 調整中
49	認農	C-24		ha	ha		ha	ha		作目、面積 調整中
50	認農	C-25		ha	ha		ha	ha		作目、面積 調整中
51	認農	C-26		ha	ha		ha	ha		作目、面積 調整中
52	認農	C-27		ha	ha		ha	ha		作目、面積 調整中
53	認農	C-28		ha	ha		ha	ha		作目、面積 調整中
54	認農	C-29		ha	ha		ha	ha		作目、面積 調整中
55	認農	C-30		ha	ha		ha	ha		作目、面積 調整中
56	認農	C-31		ha	ha		ha	ha		作目、面積 調整中
57	認農	C-32		ha	ha		ha	ha		作目、面積 調整中
58	認農	C-33		ha	ha		ha	ha		作目、面積 調整中
59	認農	C-34		ha	ha		ha	ha		作目、面積 調整中
60	認農	C-35		ha	ha		ha	ha		作目、面積 調整中
61	認農	C-36		ha	ha		ha	ha		作目、面積 調整中
62	認農	C-37		ha	ha		ha	ha		作目、面積 調整中
63	認農	C-38		ha	ha		ha	ha		作目、面積 調整中
64	認農	C-39		ha	ha		ha	ha		作目、面積 調整中

139	利用者	D-2		ha	ha		ha	ha	作目、面積 調整中
140	利用者	D-3		ha	ha		ha	ha	作目、面積 調整中
141	利用者	D-4		ha	ha		ha	ha	作目、面積 調整中
142				ha	ha		ha	ha	
143				ha	ha		ha	ha	
144				ha	ha		ha	ha	
145				ha	ha		ha	ha	
146				ha	ha		ha	ha	
147				ha	ha		ha	ha	
148				ha	ha		ha	ha	
149				ha	ha		ha	ha	
150				ha	ha		ha	ha	
151				ha	ha		ha	ha	
152				ha	ha		ha	ha	
153				ha	ha		ha	ha	
154				ha	ha		ha	ha	
155				ha	ha		ha	ha	
156				ha	ha		ha	ha	
157				ha	ha		ha	ha	
158				ha	ha		ha	ha	
159				ha	ha		ha	ha	
160				ha	ha		ha	ha	
161				ha	ha		ha	ha	
162				ha	ha		ha	ha	
163				ha	ha		ha	ha	
164				ha	ha		ha	ha	
165				ha	ha		ha	ha	
166				ha	ha		ha	ha	
167				ha	ha		ha	ha	
168				ha	ha		ha	ha	
169				ha	ha		ha	ha	
170				ha	ha		ha	ha	
171				ha	ha		ha	ha	
172				ha	ha		ha	ha	
173				ha	ha		ha	ha	
174				ha	ha		ha	ha	
175				ha	ha		ha	ha	
176				ha	ha		ha	ha	
177				ha	ha		ha	ha	
178				ha	ha		ha	ha	
179				ha	ha		ha	ha	
180				ha	ha		ha	ha	
181				ha	ha		ha	ha	
182				ha	ha		ha	ha	
183				ha	ha		ha	ha	
184				ha	ha		ha	ha	
185				ha	ha		ha	ha	
186				ha	ha		ha	ha	
187				ha	ha		ha	ha	
188				ha	ha		ha	ha	
189				ha	ha		ha	ha	
190				ha	ha		ha	ha	
191				ha	ha		ha	ha	
192				ha	ha		ha	ha	
193				ha	ha		ha	ha	
194				ha	ha		ha	ha	
195				ha	ha		ha	ha	
196				ha	ha		ha	ha	
197				ha	ha		ha	ha	
198				ha	ha		ha	ha	
199				ha	ha		ha	ha	
200				ha	ha		ha	ha	
201				ha	ha		ha	ha	
202				ha	ha		ha	ha	
203				ha	ha		ha	ha	
204				ha	ha		ha	ha	
205				ha	ha		ha	ha	
206				ha	ha		ha	ha	
207				ha	ha		ha	ha	
208				ha	ha		ha	ha	
209				ha	ha		ha	ha	
210				ha	ha		ha	ha	
211				ha	ha		ha	ha	
212				ha	ha		ha	ha	

5 農業支援サービス事業者一覧(任意記載事項)

番号	事業体名 (氏名・名称)	作業内容	対象品目
1			
2			
3			
4			
5			
6			
7			
8			
9			
10			
11			
12			
13			
14			
15			
16			
17			
18			
19			
20			
21			
22			
23			
24			
25			
26			
27			
28			
29			
30			
31			
32			
33			
34			
35			
36			
37			
38			
39			
40			
41			
42			
43			
44			
45			
46			
47			
48			
49			
50			



1 : 6500

