

地域計画

策定年月日	令和7年3月31日
更新年月日	令和8年2月13日 (第2回変更)
目標年度	令和16年度
市町村名 (市町村コード)	いすみ市 12238
地域名 (地域内農業集落名)	万木地区 (万木)

注:「地域名」欄には、協議の場が設けられた区域を記載し、農林業センサスの農業集落名を記載してください。

1 地域における農業の将来の在り方

(1) 地域計画の区域の状況

区域内の農用地等面積(農業上の利用が行われる農用地等の区域)	78.6412 ha
① 農業振興地域のうち農用地区域内の農地面積	67.65583 ha
② 田の面積	63.6477 ha
③ 畑の面積(果樹、茶等を含む)	3.921425 ha
④ 区域内において、規模縮小などの意向のある農地面積の合計	- ha
⑤ 区域内において、今後農業を担う者が引き受ける意向のある農地面積の合計	- ha
(参考)区域内における〇才以上の農業者の農地面積の合計	- ha
うち後継者不在の農業者の農地面積の合計	- ha
(備考)	

- 注1:①については、農業振興地域担当部局と調整の上、記載してください。  
 2:②及び③については、農業委員会の農地台帳の面積(現況地目)に基づき記載してください。  
 3:④については、規模縮小又は離農の意向のある農地面積を記載してください。  
 4:⑤については、区域内に特定することができない場合には、引き受ける意向のあるすべての農地面積を記載の上、備考欄にその旨記載してください。  
 5:(参考)の区域内における〇才以上の農業者の農地面積等については、できる限り記載するように努めてください。  
 6:「区域内の農用地等面積」に遊休農地が含まれている場合には、備考欄にその面積を記載してください。

(2) 地域農業の現状及び課題

- ・大規模農家:3戸(地域内農地利用の8割を占める)
- ・当地区の西方面において、獣害が多発している。
- ・草刈りや農地管理が負担となっている。
- ・農地利用については、現状維持が限界である。
- ・新たに農業を始める意向のある者がいない。
- ・担い手の高齢化が進み、農業後継者も不足している。

(3) 地域における農業の将来の在り方(作物の生産や栽培方法については、必須記載事項)

- ・水稻を主要作物とし、担い手の後継者を育成しつつ、農地の集積・集約化に取り組み、地域一体となって農地を利用する仕組みの整備を図る。
- ・地域全体を通して、積極的な農地維持管理を努める。
- ・地域の話合いを通じ、大規模農家を中心に集落営農を組織することを検討していく。

2 農業の将来の在り方に向けた農用地の効率的かつ総合的な利用に関する目標

(1) 農用地の効率的かつ総合的な利用に関する方針

農地中間管理機構への貸付けを進めつつ、担い手への農地の集積・集約化を基本とし、担い手の農作業に支障がない範囲で農業を担う者により農地利用を進める。

(2) 担い手(効率的かつ安定的な経営を営む者)に対する農用地の集積に関する目標

現状の集積率	21.7 %	将来の目標とする集積率	21.7 %
--------	--------	-------------	--------

(3) 農用地の集団化(集約化)に関する目標

担い手となる農家を中心に集約化を進めていく。



5 農業支援サービス事業者一覧(任意記載事項)

番号	事業体名 (氏名・名称)	作業内容	対象品目

6 目標地図(別添のとおり)

7 基盤法第22条の3(地域計画に係る提案の特例)を活用する場合には、以下を記載してください。

農用地所有者等数(人)		うち計画同意者数(人・%)	
-------------	--	---------------	--

注1:「農用地所有者等」欄には、区域内の農用地等の所有者、賃借人等の使用収益権者の数を記載してください。

注2:「うち計画同意者数」欄には、同意者数を記載してください。

注3:提案する地区の対象となる範囲を目標地図に明記してください。

(留意事項)

農業を担う者を位置付ける際、これらの者の氏名が含まれた地域計画について、法令に基づく手続として、本人の同意なく、関係者の意見聴取や、地域計画の案の縦覧、地域計画の公告を行うことができますが、個人情報保有に当たっては、利用目的をできる限り特定し、本人から直接書面に記録された個人情報を取得するときは、あらかじめ、本人に対し、その利用目的を明示してください。

また、市町村の公報への掲載等とは別に、インターネットの利用により関係者以外の不特定多数に対して情報を提供する場合は、氏名を削除するなど配慮してください。

必要に応じて区域内の農用地の一覧を参考として添付してください。

4 地域内の農業を担う者一覧(目標地図に位置付ける者)

属性	農業を担う者 (氏名・名称)	現状			10年後 (目標年度:令和 16 年度)					
		経営作目等	経営面積	作業受託 面積	経営作目等	経営面積	作業受託 面積	目標地図上 の表示	備考	
1	利用者	A-1	水稲	0.824 ha	ha	水稲	0.824 ha	ha		
2	利用者	A-2	水稲	0.042 ha	ha	水稲	0.042 ha	ha		
3	利用者	A-3	水稲	0.360 ha	ha	水稲	0.360 ha	ha		
4	利用者	A-4	水稲	0.155 ha	ha	水稲	0.155 ha	ha		
5	利用者	A-5	水稲	0.330 ha	ha	水稲	0.330 ha	ha		
6	利用者	A-6	水稲	0.107 ha	ha	水稲	0.107 ha	ha		
7	利用者	A-7	水稲	0.134 ha	ha	水稲	0.134 ha	ha		
8	利用者	A-8	水稲	0.430 ha	ha	水稲	0.430 ha	ha		
9	認農	B-1	水稲	1.408 ha	ha	水稲	1.408 ha	ha		
10	認農	B-2	水稲	10.303 ha	ha	水稲	10.303 ha	ha		
11	利用者	A-9	水稲	0.641 ha	ha	水稲	0.641 ha	ha		
12	利用者	A-10	水稲	0.043 ha	ha	水稲	0.043 ha	ha		
13	利用者	A-11	水稲	0.537 ha	ha	水稲	0.537 ha	ha		
14	利用者	A-12	水稲	0.852 ha	ha	水稲	0.852 ha	ha		
15	利用者	A-13	水稲	1.111 ha	ha	水稲	1.111 ha	ha		
16	利用者	A-14	水稲	0.486 ha	ha	水稲	0.486 ha	ha		
17	利用者	A-15	水稲	0.252 ha	ha	水稲	0.252 ha	ha		
18	利用者	A-16	水稲	0.766 ha	ha	水稲	0.766 ha	ha		
19	利用者	A-17	水稲	0.619 ha	ha	水稲	0.619 ha	ha		
20	利用者	A-18	水稲	0.191 ha	ha	水稲	0.191 ha	ha		
21	利用者	A-19	水稲	0.172 ha	ha	水稲	0.172 ha	ha		
22	利用者	A-20	水稲	0.453 ha	ha	水稲	0.453 ha	ha		
23	利用者	A-21	水稲	0.167 ha	ha	水稲	0.167 ha	ha		
24	利用者	A-22	水稲	0.718 ha	ha	水稲	0.718 ha	ha		
25	利用者	A-23	水稲	0.511 ha	ha	水稲	0.511 ha	ha		
26	利用者	A-24	水稲	0.431 ha	ha	水稲	0.431 ha	ha		
27	利用者	A-25	水稲	1.443 ha	ha	水稲	1.443 ha	ha		
28	利用者	A-26	水稲	0.112 ha	ha	水稲	0.112 ha	ha		
29	利用者	A-27	水稲	0.023 ha	ha	水稲	0.023 ha	ha		
30	利用者	A-28	水稲	0.079 ha	ha	水稲	0.079 ha	ha		
31	利用者	A-29	水稲	1.623 ha	ha	水稲	1.623 ha	ha		
32	利用者	A-30	水稲	0.156 ha	ha	水稲	0.156 ha	ha		
33	利用者	A-31	水稲	0.397 ha	ha	水稲	0.397 ha	ha		
34	利用者	A-32	水稲	1.280 ha	ha	水稲	1.280 ha	ha		
35	利用者	A-33	水稲	0.312 ha	ha	水稲	0.312 ha	ha		
36	利用者	A-34	水稲	0.201 ha	ha	水稲	0.201 ha	ha		
37	認農	B-3	水稲	4.556 ha	ha	水稲	4.556 ha	ha		
38	利用者	A-35	水稲	0.556 ha	ha	水稲	0.556 ha	ha		
39	利用者	A-36	水稲	0.161 ha	ha	水稲	0.161 ha	ha		
40	利用者	A-37	水稲	0.661 ha	ha	水稲	0.661 ha	ha		
41	利用者	A-38	水稲	0.264 ha	ha	水稲	0.264 ha	ha		
42	利用者	A-39	水稲	0.123 ha	ha	水稲	0.123 ha	ha		
43	利用者	A-40	水稲	0.014 ha	ha	水稲	0.014 ha	ha		
44	利用者	A-41	水稲	0.308 ha	ha	水稲	0.308 ha	ha		
45	利用者	A-42	水稲	0.017 ha	ha	水稲	0.017 ha	ha		
46	利用者	A-43	水稲	0.123 ha	ha	水稲	0.123 ha	ha		
47	利用者	A-44	水稲	0.316 ha	ha	水稲	0.316 ha	ha		
48	利用者	A-45	水稲	0.841 ha	ha	水稲	0.841 ha	ha		
49	利用者	A-46	水稲	0.951 ha	ha	水稲	0.951 ha	ha		
50	利用者	A-47	水稲	0.623 ha	ha	水稲	0.623 ha	ha		
51	利用者	A-48	水稲	1.426 ha	ha	水稲	1.426 ha	ha		
52	利用者	A-49	水稲	0.371 ha	ha	水稲	0.371 ha	ha		
53	利用者	A-50	水稲	0.230 ha	ha	水稲	0.230 ha	ha		
54	利用者	A-51	水稲	0.541 ha	ha	水稲	0.541 ha	ha		
55	利用者	A-52	水稲	0.733 ha	ha	水稲	0.733 ha	ha		
56	利用者	A-53	水稲	0.586 ha	ha	水稲	0.586 ha	ha		
57	利用者	A-54	水稲	0.697 ha	ha	水稲	0.697 ha	ha		
58	利用者	A-55	水稲	0.364 ha	ha	水稲	0.364 ha	ha		
59	利用者	A-56	水稲	0.102 ha	ha	水稲	0.102 ha	ha		
60	利用者	A-57	水稲	0.137 ha	ha	水稲	0.137 ha	ha		
61	利用者	A-58	水稲	0.148 ha	ha	水稲	0.148 ha	ha		
62	利用者	A-59	水稲	1.164 ha	ha	水稲	1.164 ha	ha		

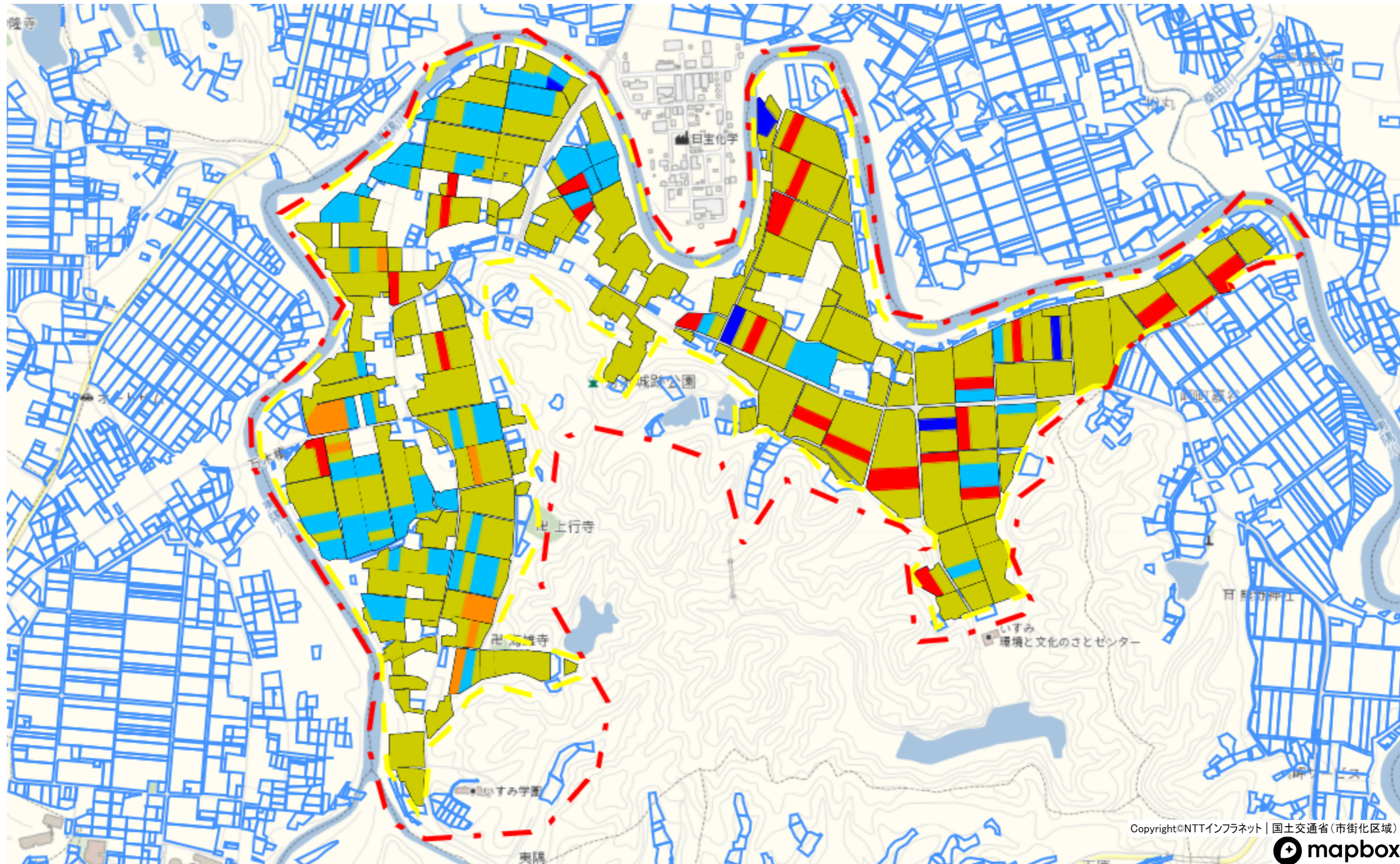
63	利用者	A-60	水稻	0.365 ha	ha	水稻	0.365 ha	ha		
64	認農	B-4	水稻	0.810 ha	ha	水稻	0.810 ha	ha		
65	利用者	A-61	水稻	0.633 ha	ha	水稻	0.633 ha	ha		
66	利用者	A-62	水稻	0.128 ha	ha	水稻	0.128 ha	ha		
67	利用者	A-63	水稻	0.902 ha	ha	水稻	0.902 ha	ha		
68	利用者	A-64	水稻	0.129 ha	ha	水稻	0.129 ha	ha		
69	利用者	A-65	水稻	0.581 ha	ha	水稻	0.581 ha	ha		
70	利用者	A-66	水稻	0.431 ha	ha	水稻	0.431 ha	ha		
71	利用者	A-67	水稻	0.161 ha	ha	水稻	0.161 ha	ha		
72	利用者	A-68	水稻	3.386 ha	ha	水稻	3.386 ha	ha		
73	利用者	A-69	水稻	0.809 ha	ha	水稻	0.809 ha	ha		
74	利用者	A-70	水稻	0.595 ha	ha	水稻	0.595 ha	ha		
75	利用者	A-71	水稻	0.200 ha	ha	水稻	0.200 ha	ha		
76	利用者	A-72	水稻	1.237 ha	ha	水稻	1.237 ha	ha		
77	利用者	A-73	水稻	0.882 ha	ha	水稻	0.882 ha	ha		
78	利用者	A-74	水稻	0.385 ha	ha	水稻	0.385 ha	ha		
79	利用者	A-75	水稻	0.728 ha	ha	水稻	0.728 ha	ha		
80	利用者	A-76	水稻	0.981 ha	ha	水稻	0.981 ha	ha		
81	利用者	A-77	水稻	0.016 ha	ha	水稻	0.016 ha	ha		
82	利用者	A-78	水稻	0.052 ha	ha	水稻	0.052 ha	ha		
83	利用者	A-79	水稻	0.199 ha	ha	水稻	0.199 ha	ha		
84	利用者	A-80	水稻	0.134 ha	ha	水稻	0.134 ha	ha		
85	利用者	A-81	水稻	0.078 ha	ha	水稻	0.078 ha	ha		
86	利用者	A-82	水稻	1.386 ha	ha	水稻	1.386 ha	ha		
87	利用者	A-83	水稻	0.092 ha	ha	水稻	0.092 ha	ha		
88	利用者	A-84	水稻	1.928 ha	ha	水稻	1.928 ha	ha		
89	利用者	A-85	水稻	1.059 ha	ha	水稻	1.059 ha	ha		
90	利用者	A-86	水稻	0.665 ha	ha	水稻	0.665 ha	ha		
91	利用者	A-87	水稻	0.510 ha	ha	水稻	0.510 ha	ha		
92	利用者	A-88	水稻	0.298 ha	ha	水稻	0.298 ha	ha		
93	利用者	A-89	水稻	0.315 ha	ha	水稻	0.315 ha	ha		
94	利用者	A-90	水稻	0.197 ha	ha	水稻	0.197 ha	ha		
95	利用者	A-91	水稻	0.174 ha	ha	水稻	0.174 ha	ha		
96	利用者	A-92	水稻	0.161 ha	ha	水稻	0.161 ha	ha		
97	利用者	A-93	水稻	0.238 ha	ha	水稻	0.238 ha	ha		
98	利用者	A-94	水稻	0.825 ha	ha	水稻	0.825 ha	ha		
99	利用者	A-95	水稻	0.046 ha	ha	水稻	0.046 ha	ha		
100	利用者	A-96	水稻	0.125 ha	ha	水稻	0.125 ha	ha		
101	利用者	A-97	水稻	0.407 ha	ha	水稻	0.407 ha	ha		
102	利用者	A-98	水稻	0.277 ha	ha	水稻	0.277 ha	ha		
103	利用者	A-99	水稻	0.151 ha	ha	水稻	0.151 ha	ha		
104	利用者	A-100	水稻	0.142 ha	ha	水稻	0.142 ha	ha		
105	利用者	A-101	水稻	0.044 ha	ha	水稻	0.044 ha	ha		
106	利用者	A-102	水稻	0.600 ha	ha	水稻	0.600 ha	ha		
107	利用者	A-103	水稻	0.152 ha	ha	水稻	0.152 ha	ha		
108	利用者	A-104	水稻	0.247 ha	ha	水稻	0.247 ha	ha		
109	利用者	A-105	水稻	0.121 ha	ha	水稻	0.121 ha	ha		
110	認農	C-1		ha	ha		ha	ha		作目、面積 調整中
111	認農	C-2		ha	ha		ha	ha		作目、面積 調整中
112	認農	C-3		ha	ha		ha	ha		作目、面積 調整中
113	認農	C-4		ha	ha		ha	ha		作目、面積 調整中
114	認農	C-5		ha	ha		ha	ha		作目、面積 調整中
115	認農	C-6		ha	ha		ha	ha		作目、面積 調整中
116	認農	C-7		ha	ha		ha	ha		作目、面積 調整中
117	認農	C-8		ha	ha		ha	ha		作目、面積 調整中
118	認農	C-9		ha	ha		ha	ha		作目、面積 調整中
119	認農	C-10		ha	ha		ha	ha		作目、面積 調整中
120	認農	C-11		ha	ha		ha	ha		作目、面積 調整中
121	認農	C-12		ha	ha		ha	ha		作目、面積 調整中
122	認農	C-13		ha	ha		ha	ha		作目、面積 調整中
123	認農	C-14		ha	ha		ha	ha		作目、面積 調整中
124	認農	C-15		ha	ha		ha	ha		作目、面積 調整中
125	認農	C-16		ha	ha		ha	ha		作目、面積 調整中
126	認農	C-17		ha	ha		ha	ha		作目、面積 調整中
127	認農	C-18		ha	ha		ha	ha		作目、面積 調整中
128	認農	C-19		ha	ha		ha	ha		作目、面積 調整中
129	認農	C-20		ha	ha		ha	ha		作目、面積 調整中
130	認農	C-21		ha	ha		ha	ha		作目、面積 調整中
131	認農	C-22		ha	ha		ha	ha		作目、面積 調整中
132	認農	C-23		ha	ha		ha	ha		作目、面積 調整中
133	認農	C-24		ha	ha		ha	ha		作目、面積 調整中





5 農業支援サービス事業者一覧(任意記載事項)

番号	事業体名 (氏名・名称)	作業内容	対象品目
1			
2			
3			
4			
5			
6			
7			
8			
9			
10			
11			
12			
13			
14			
15			
16			
17			
18			
19			
20			
21			
22			
23			
24			
25			
26			
27			
28			
29			
30			
31			
32			
33			
34			
35			
36			
37			
38			
39			
40			
41			
42			
43			
44			
45			
46			
47			
48			
49			
50			



Copyright©NTTインフラネット | 国土交通省(市街化区域)



1 : 9500

