

地域計画

策定年月日	令和7年3月31日
更新年月日	()
目標年度	令和16年度
市町村名 (市町村コード)	いすみ市 12238
地域名 (地域内農業集落名)	桑田地区 (九番組・笠抜・大塚・七番組・下矢竹・下道・西光寺前・中通)

注:「地域名」欄には、協議の場が設けられた区域を記載し、農林業センサスの農業集落名を記載してください。

1 地域における農業の将来の在り方

(1) 地域計画の区域の状況

区域内の農用地等面積(農業上の利用が行われる農用地等の区域)	114.844206 ha
① 農業振興地域のうち農用地区域内の農地面積	64.48875 ha
② 田の面積	55.119348 ha
③ 畑の面積(果樹、茶等を含む)	9.0861 ha
④ 区域内において、規模縮小などの意向のある農地面積の合計	- ha
⑤ 区域内において、今後農業を担う者が引き受ける意向のある農地面積の合計	- ha
(参考)区域内における〇才以上の農業者の農地面積の合計	- ha
うち後継者不在の農業者の農地面積の合計	- ha
(備考)	

注1:①については、農業振興地域担当部局と調整の上、記載してください。
 2:②及び③については、農業委員会の農地台帳の面積(現況地目)に基づき記載してください。
 3:④については、規模縮小又は離農の意向のある農地面積を記載してください。
 4:⑤については、区域内に特定することができない場合には、引き受ける意向のあるすべての農地面積を記載の上、備考欄にその旨記載してください。
 5:(参考)の区域内における〇才以上の農業者の農地面積等については、できる限り記載するように努めてください。
 6:「区域内の農用地等面積」に遊休農地が含まれている場合には、備考欄にその面積を記載してください。

(2) 地域農業の現状及び課題

・基盤整備事業を昭和32年から昭和34年に掛けて行われているが、道路は狭く、小排水路は浅い土水路であり、基幹水利施設の老朽化も見られ、営農上多大な障害となっていることから、現在、県営桑田地区土地改良事業を実施中である。
 ・担い手の高齢化が進んでおり、後継者も不足している。

(3) 地域における農業の将来の在り方(作物の生産や栽培方法については、必須記載事項)

・水稻を主要作物とする。
 ・基盤整備事業により、区画整理工事及び暗渠排水工事を実施し、耕地の大区画化と汎用化を図ることにより、高性能機械の導入と合理的な管理を可能とする。
 ・担い手の後継者を育成し、地域全体で農地を利用する仕組みの整備を進める。

2 農業の将来の在り方に向けた農用地の効率的かつ総合的な利用に関する目標

(1) 農用地の効率的かつ総合的な利用に関する方針			
農地中間管理機構への貸付けを進めつつ、担い手への農地の集積・集約化を基本とし、担い手の農作業に支障がない範囲で農業を担う者により農地利用を進める。			
(2) 担い手(効率的かつ安定的な経営を営む者)に対する農用地の集積に関する目標			
現状の集積率	0.4	%	将来の目標とする集積率
			0.4 %
(3) 農用地の集団化(集約化)に関する目標			
担い手への農地の集積・集約化を進め、団地面積の拡大を目指す。			

3 農業者及び区域内の関係者が2の目標を達成するためとるべき必要な措置

(1)農用地の集積、集団化の取組
農地所有適格法人への集積を行うことにより、効率的かつ安定的な経営と農作業の省力化及び農用地の集団化・協業化による経営規模の拡大を目指す。
(2)農地中間管理機構の活用方法
原則として農地中間管理機構に貸し付け、担い手の経営意向を踏まえ、段階的に集約化を進める。
(3)基盤整備事業への取組
県営桑田地区土地改良事業(令和5年度～令和14年度予定)を実施中である。
(4)多様な経営体の確保・育成の取組
桑田地区営農組合の設立を検討する。
(5)農業協同組合等の農業支援サービス事業者等への農作業委託の取組
現時点で取組予定はないが、今後検討していく。

以下任意記載事項(地域の実情に応じて、必要な事項を選択し、取組内容を記載してください)

<input type="checkbox"/> ①鳥獣被害防止対策	<input type="checkbox"/> ②有機・減農業・減肥料	<input type="checkbox"/> ③スマート農業	<input type="checkbox"/> ④畑地化・輸出等	<input type="checkbox"/> ⑤果樹等
<input type="checkbox"/> ⑥燃料・資源作物等	<input type="checkbox"/> ⑦保全・管理等	<input type="checkbox"/> ⑧農業用施設	<input type="checkbox"/> ⑨耕畜連携等	<input type="checkbox"/> ⑩その他

【選択した上記の取組内容】

4 地域内の農業を担う者一覧(目標地図に位置付ける者)

属性	農業を担う者 (氏名・名称)	現状			10年後 (目標年度:令和 年度)				
		経営作目等	経営面積	作業受託面積	経営作目等	経営面積	作業受託面積	目標地図上の表示	備考
			ha	ha		ha	ha		
			ha	ha		ha	ha		
			ha	ha		ha	ha		
			ha	ha		ha	ha		
			ha	ha		ha	ha		
			別紙のとおり				ha	ha	
							ha	ha	
							ha	ha	
							ha	ha	
							ha	ha	
			ha	ha		ha	ha		
			ha	ha		ha	ha		
			ha	ha		ha	ha		
			ha	ha		ha	ha		
			ha	ha		ha	ha		
計	376経営体		64.68 ha	0 ha		64.68 ha	0 ha		

注1:「属性」欄には、認定農業は「認農」、認定新規就農者は「認就」、法人化を行うことが確実であると市町村が判断する集落営農は「集」、基本構想水準到達者は「到達」、農業協同組合は「農協」、農業支援サービス事業者(農協を除く)は「サ」、上記に該当しない農用地等を継続的に利用する者は「利用者」の属性を記載してください。
 2:「経営面積」「作業受託面積」欄には、地域計画の対象地域内における農業を担う者の経営面積、作業受託面積を記載してください。
 3:農業を担う者に位置付ける場合は、できる限りその者から同意を得ていること。
 4:作業受託面積には、基幹3作業の実面積を記載してください。なお特定農作業受託面積は、作業受託面積に含めず、経営面積に含めてください。
 5:備考欄には、農業を担う者として位置付けられた者に不測の事態に備えて、代わりに利用する者を記載するよう努めてください。

5 農業支援サービス事業者一覧(任意記載事項)

番号	事業体名 (氏名・名称)	作業内容	対象品目

6 目標地図(別添のとおり)

7 基盤法第22条の3(地域計画に係る提案の特例)を活用する場合には、以下を記載してください。

農用地所有者等数(人)		うち計画同意者数(人・%)	
-------------	--	---------------	--

注1:「農用地所有者等」欄には、区域内の農用地等の所有者、賃借人等の使用収益権者の数を記載してください。

注2:「うち計画同意者数」欄には、同意者数を記載してください。

注3:提案する地区の対象となる範囲を目標地図に明記してください。

(留意事項)

農業を担う者を位置付ける際、これらの者の氏名が含まれた地域計画について、法令に基づく手続として、本人の同意なく、関係者の意見聴取や、地域計画の案の縦覧、地域計画の公告を行うことができますが、個人情報を保有するに当たっては、利用目的をできる限り特定し、本人から直接書面に記録された個人情報を取得するときは、あらかじめ、本人に対し、その利用目的を明示してください。

また、市町村の公報への掲載等とは別に、インターネットの利用により関係者以外の不特定多数に対して情報を提供する場合は、氏名を削除するなど配慮してください。

必要に応じて区域内の農用地の一覧を参考として添付してください。

4 地域内の農業を担う者一覧(目標地図に位置付ける者)

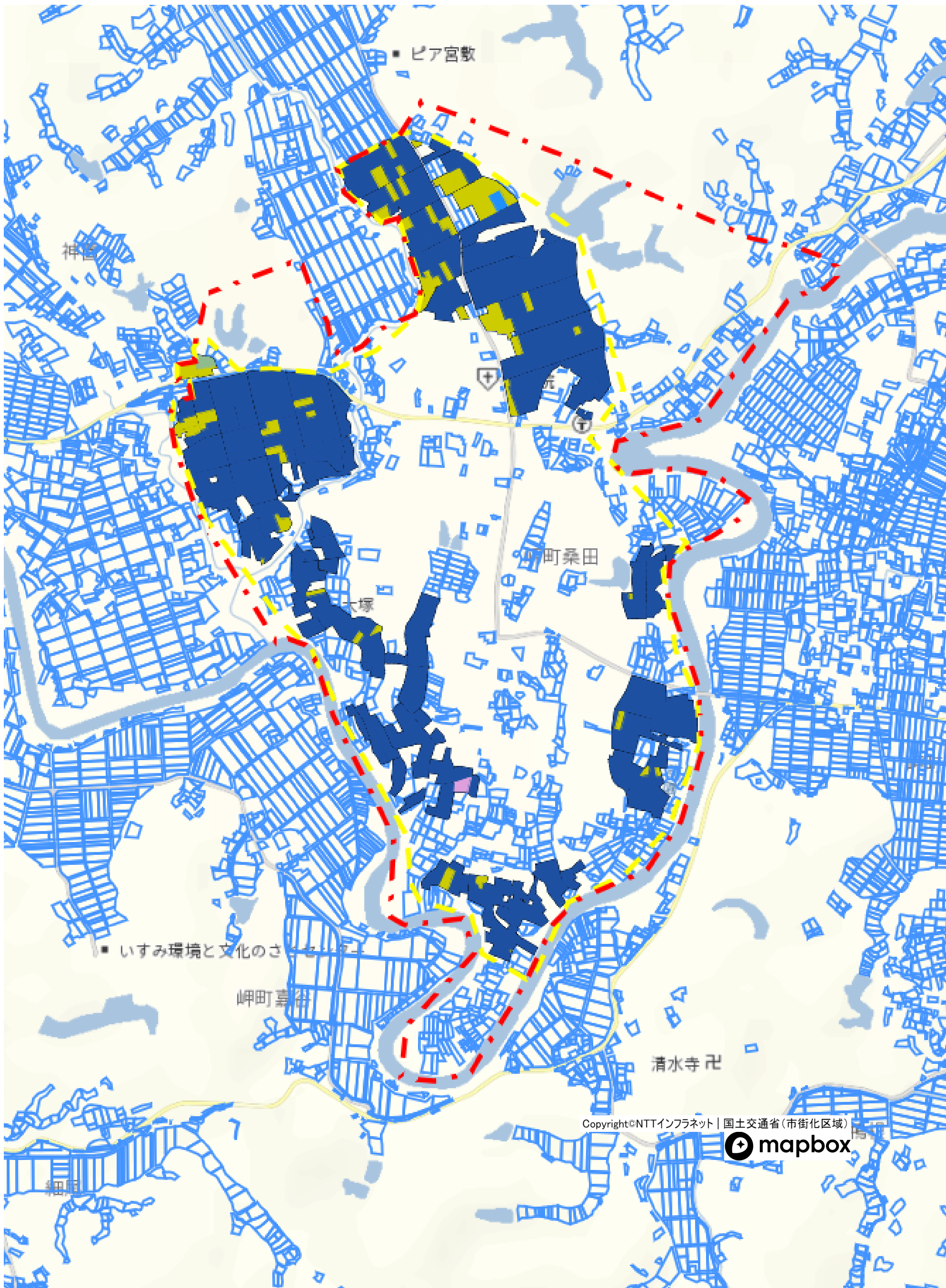
属性	農業を担う者 (氏名・名称)	現状			10年後 (目標年度:令和 16 年度)				
		経営作目等	経営面積	作業受託面積	経営作目等	経営面積	作業受託面積	目標地図上の表示	備考
1	利用者 E-1	水稲	58.03 ha	ha	水稲	58.03 ha	ha		
2	利用者 A-1	水稲	0.204 ha	ha	水稲	0.204 ha	ha		
3	利用者 A-2	水稲	0.102 ha	ha	水稲	0.102 ha	ha		
4	認農 B-1	水稲	0.204 ha	ha	水稲	0.204 ha	ha		
5	利用者 A-3	水稲	0.226 ha	ha	水稲	0.226 ha	ha		
6	利用者 A-4	水稲	0.252 ha	ha	水稲	0.252 ha	ha		
7	利用者 A-5	水稲	0.193 ha	ha	水稲	0.193 ha	ha		
8	利用者 A-6	水稲	0.213 ha	ha	水稲	0.213 ha	ha		
9	利用者 A-7	水稲	0.102 ha	ha	水稲	0.102 ha	ha		
10	利用者 A-8	水稲	0.025 ha	ha	水稲	0.025 ha	ha		
11	利用者 A-9	水稲	0.033 ha	ha	水稲	0.033 ha	ha		
12	利用者 A-10	水稲	0.204 ha	ha	水稲	0.204 ha	ha		
13	利用者 A-11	水稲	0.023 ha	ha	水稲	0.023 ha	ha		
14	利用者 A-12	水稲	0.225 ha	ha	水稲	0.225 ha	ha		
15	利用者 A-13	水稲	0.102 ha	ha	水稲	0.102 ha	ha		
16	利用者 A-14	水稲	1.23 ha	ha	水稲	1.23 ha	ha		
17	利用者 A-15	水稲	0.247 ha	ha	水稲	0.247 ha	ha		
18	利用者 A-16	水稲	0.139 ha	ha	水稲	0.139 ha	ha		
19	利用者 A-17	水稲	0.181 ha	ha	水稲	0.181 ha	ha		
20	利用者 A-18	水稲	0.127 ha	ha	水稲	0.127 ha	ha		
21	利用者 A-19	水稲	0.21 ha	ha	水稲	0.21 ha	ha		
22	利用者 A-20	水稲	0.034 ha	ha	水稲	0.034 ha	ha		
23	利用者 A-21	水稲	0.039 ha	ha	水稲	0.039 ha	ha		
24	利用者 A-22	水稲	0.044 ha	ha	水稲	0.044 ha	ha		
25	利用者 A-23	水稲	0.116 ha	ha	水稲	0.116 ha	ha		
26	利用者 A-24	水稲	0.04 ha	ha	水稲	0.04 ha	ha		
27	利用者 A-25	水稲	0.036 ha	ha	水稲	0.036 ha	ha		
28	利用者 A-26	水稲	0.087 ha	ha	水稲	0.087 ha	ha		
29	利用者 A-27	水稲	0.041 ha	ha	水稲	0.041 ha	ha		
30	利用者 A-28	水稲	0.175 ha	ha	水稲	0.175 ha	ha		
31	利用者 A-29	水稲	0.001 ha	ha	水稲	0.001 ha	ha		
32	利用者 A-30	水稲	0.079 ha	ha	水稲	0.079 ha	ha		
33	利用者 A-31	水稲	0.139 ha	ha	水稲	0.139 ha	ha		
34	認農 B-2	水稲	0.142 ha	ha	水稲	0.142 ha	ha		
35	利用者 A-32	水稲	0.2 ha	ha	水稲	0.2 ha	ha		
36	利用者 A-33	水稲	0.061 ha	ha	水稲	0.061 ha	ha		
37	利用者 A-34	水稲	0.048 ha	ha	水稲	0.048 ha	ha		
38	利用者 A-35	水稲	0.131 ha	ha	水稲	0.131 ha	ha		
39	利用者 A-36	水稲	0.02 ha	ha	水稲	0.02 ha	ha		
40	利用者 A-37	水稲	0.121 ha	ha	水稲	0.121 ha	ha		
41	利用者 A-38	水稲	0.013 ha	ha	水稲	0.013 ha	ha		
42	利用者 A-39	水稲	0.197 ha	ha	水稲	0.197 ha	ha		
43	利用者 A-40	水稲	0.051 ha	ha	水稲	0.051 ha	ha		
44	利用者 A-41	水稲	0.046 ha	ha	水稲	0.046 ha	ha		
45	利用者 A-42	水稲	0.023 ha	ha	水稲	0.023 ha	ha		
46	利用者 A-43	水稲	0.031 ha	ha	水稲	0.031 ha	ha		
47	利用者 A-44	水稲	0.102 ha	ha	水稲	0.102 ha	ha		
48	利用者 A-45	水稲	0.086 ha	ha	水稲	0.086 ha	ha		
49	利用者 A-46	水稲	0.026 ha	ha	水稲	0.026 ha	ha		
50	利用者 A-47	水稲	0.101 ha	ha	水稲	0.101 ha	ha		
51	認農 B-3	水稲	0.181 ha	ha	水稲	0.181 ha	ha		
52	利用者 A-48	水稲	0.002 ha	ha	水稲	0.002 ha	ha		
53	認農 C-1		ha	ha		ha	ha		作目、面積 調整中
54	認農 C-2		ha	ha		ha	ha		作目、面積 調整中
55	認農 C-3		ha	ha		ha	ha		作目、面積 調整中
56	認農 C-4		ha	ha		ha	ha		作目、面積 調整中
57	認農 C-5		ha	ha		ha	ha		作目、面積 調整中
58	認農 C-6		ha	ha		ha	ha		作目、面積 調整中
59	認農 C-7		ha	ha		ha	ha		作目、面積 調整中
60	認農 C-8		ha	ha		ha	ha		作目、面積 調整中
61	認農 C-9		ha	ha		ha	ha		作目、面積 調整中
62	認農 C-10		ha	ha		ha	ha		作目、面積 調整中
63	認農 C-11		ha	ha		ha	ha		作目、面積 調整中

136	認農	C-84		ha	ha		ha	ha		作目、面積 調整中
137	認農	C-85		ha	ha		ha	ha		作目、面積 調整中
138	認農	C-86		ha	ha		ha	ha		作目、面積 調整中
139	認農	C-87		ha	ha		ha	ha		作目、面積 調整中
140	認農	C-88		ha	ha		ha	ha		作目、面積 調整中
141	認農	C-89		ha	ha		ha	ha		作目、面積 調整中
142	認農	C-90		ha	ha		ha	ha		作目、面積 調整中
143	認農	C-91		ha	ha		ha	ha		作目、面積 調整中
144	認農	C-92		ha	ha		ha	ha		作目、面積 調整中
145	認就	C-93		ha	ha		ha	ha		作目、面積 調整中
146	認就	C-94		ha	ha		ha	ha		作目、面積 調整中
147	認就	C-95		ha	ha		ha	ha		作目、面積 調整中
148	認就	C-96		ha	ha		ha	ha		作目、面積 調整中
149	認就	C-97		ha	ha		ha	ha		作目、面積 調整中
150	認就	C-98		ha	ha		ha	ha		作目、面積 調整中
151	認就	C-99		ha	ha		ha	ha		作目、面積 調整中
152	認就	C-100		ha	ha		ha	ha		作目、面積 調整中
153	認就	C-101		ha	ha		ha	ha		作目、面積 調整中
154	認就	C-102		ha	ha		ha	ha		作目、面積 調整中
155	認就	C-103		ha	ha		ha	ha		作目、面積 調整中
156	認就	C-104		ha	ha		ha	ha		作目、面積 調整中
157	認就	C-105		ha	ha		ha	ha		作目、面積 調整中
158	認就	C-106		ha	ha		ha	ha		作目、面積 調整中
159	認就	C-107		ha	ha		ha	ha		作目、面積 調整中
160	認就	C-108		ha	ha		ha	ha		作目、面積 調整中
161	認就	C-109		ha	ha		ha	ha		作目、面積 調整中
162	認就	C-110		ha	ha		ha	ha		作目、面積 調整中
163	認就	C-111		ha	ha		ha	ha		作目、面積 調整中
164	認就	C-112		ha	ha		ha	ha		作目、面積 調整中
165	利用者	D-1		ha	ha		ha	ha		作目、面積 調整中
166	利用者	D-2		ha	ha		ha	ha		作目、面積 調整中
167	利用者	D-3		ha	ha		ha	ha		作目、面積 調整中
168	利用者	D-4		ha	ha		ha	ha		作目、面積 調整中

5 農業支援サービス事業者一覧(任意記載事項)

番号	事業体名 (氏名・名称)	作業内容	対象品目
1			
2			
3			
4			
5			
6			
7			
8			
9			
10			
11			
12			
13			
14			
15			
16			
17			
18			
19			
20			
21			
22			
23			
24			
25			
26			
27			
28			
29			
30			
31			
32			
33			
34			
35			
36			
37			
38			
39			
40			
41			
42			
43			
44			
45			
46			
47			
48			
49			
50			

桑田地区 農地地域計画 目標地図



1 : 13500

