

地域計画

策定年月日	令和7年3月31日
更新年月日	令和8年2月13日 (第2回変更)
目標年度	令和16年度
市町村名 (市町村コード)	いすみ市 (12238)
地域名 (地域内農業集落名)	上布施地区 (三島、押替、大寺)

注:「地域名」欄には、協議の場が設けられた区域を記載し、農林業センサスの農業集落名を記載してください。

1 地域における農業の将来の在り方

(1) 地域計画の区域の状況

区域内の農用地等面積(農業上の利用が行われる農用地等の区域)	80.7174 ha
① 農業振興地域のうち農用地区域内の農地面積	58.713 ha
② 田の面積	57.9904 ha
③ 畑の面積(果樹、茶等を含む)	0.2646 ha
④ 区域内において、規模縮小などの意向のある農地面積の合計	- ha
⑤ 区域内において、今後農業を担う者が引き受ける意向のある農地面積の合計	- ha
(参考)区域内における〇才以上の農業者の農地面積の合計	- ha
うち後継者不在の農業者の農地面積の合計	- ha
(備考)	

注1:①については、農業振興地域担当部局と調整の上、記載してください。

2:②及び③については、農業委員会の農地台帳の面積(現況地目)に基づき記載してください。

3:④については、規模縮小又は離農の意向のある農地面積を記載してください。

4:⑤については、区域内に特定することができない場合には、引き受ける意向のあるすべての農地面積を記載の上、備考欄にその旨記載してください。

5:(参考)の区域内における〇才以上の農業者の農地面積等については、できる限り記載するように努めてください。

6:「区域内の農用地等面積」に遊休農地が含まれている場合には、備考欄にその面積を記載してください。

(2) 地域農業の現状及び課題

- ・当地区は、コハクチョウが飛来することで有名であり、緑豊かな田園風景の中で農業が展開されている。最近はコウノトリの姿も確認されていることから、豊富な水田であることが伺える。
- ・地域全体的にイノシシによる獣害が確認されている。
- ・担い手不足、後継者不足であり、今後は担い手の確保と後継者の育成が課題である。
- ・耕作者の平均年齢が70代ほどであり、高齢化が進んでいる。
- ・草刈りの負担が大きい。
- ・深い田が多いといった特徴がある。
- ・水稲の他にブルーベリー等を栽培している。

(3) 地域における農業の将来の在り方(作物の生産や栽培方法については、必須記載事項)

- ・水稲を主要作物とし、地域外から担い手を受け入れ、さらに農業を担う者を募り、地域全体で農地利用する仕組みの整備を進める。
- ・トンビ型の風の設置を検討する。
- ・将来的には基盤整備事業について考える必要ある。

2 農業の将来の在り方に向けた農用地の効率的かつ総合的な利用に関する目標

(1) 農用地の効率的かつ総合的な利用に関する方針			
農地中間管理機構への貸付けを進めつつ、担い手への農地の集積・集約化を基本とし、担い手の農作業に支障がない範囲で農業を担う者により農地利用を進める。			
(2) 担い手(効率的かつ安定的な経営を営む者)に対する農用地の集積に関する目標			
現状の集積率	27.3	%	将来の目標とする集積率
			27.3 %

4 地域内の農業を担う者一覧(目標地図に位置付ける者)

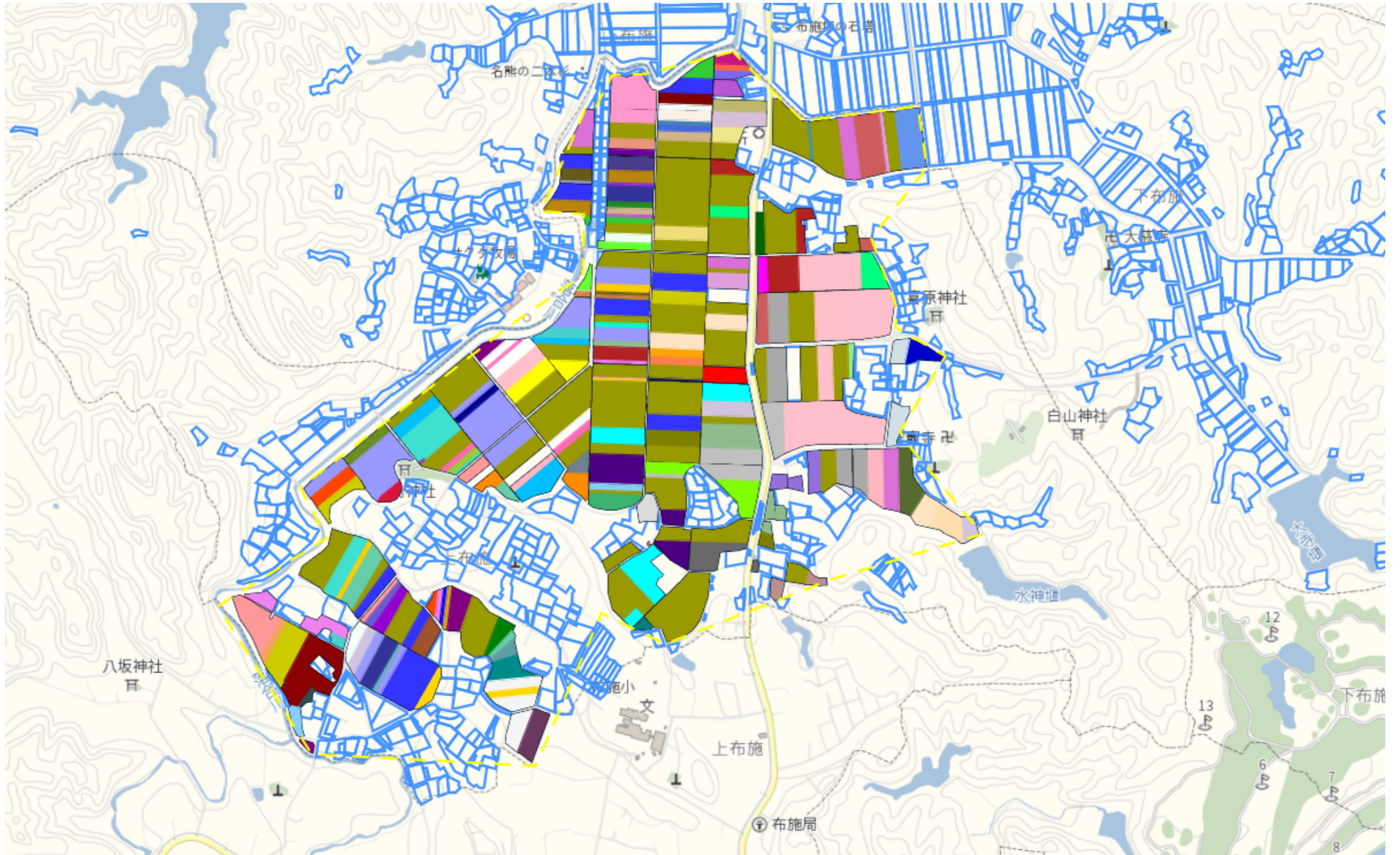
属性	農業を担う者 (氏名・名称)	現状			10年後 (目標年度:令和16年度)				備考
		経営作物等	経営面積	作業受託面積	経営作物等	経営面積	作業受託面積	目標地図上の表示	
1	利用者 A-1	水稲	0.003 ha	ha	水稲	0.003 ha	ha		
2	利用者 A-2	水稲	0.242 ha	ha	水稲	0.242 ha	ha		
3	利用者 A-3	水稲	0.518 ha	ha	水稲	0.518 ha	ha		
4	利用者 A-4	水稲	0.228 ha	ha	水稲	0.228 ha	ha		
5	利用者 A-5	水稲	0.16 ha	ha	水稲	0.16 ha	ha		
6	利用者 A-6	水稲	0.186 ha	ha	水稲	0.186 ha	ha		
7	利用者 A-7	水稲	0.397 ha	ha	水稲	0.397 ha	ha		
8	利用者 A-8	水稲	0.4 ha	ha	水稲	0.4 ha	ha		
9	利用者 A-9	水稲	0.026 ha	ha	水稲	0.026 ha	ha		
10	利用者 A-10	水稲	0.265 ha	ha	水稲	0.265 ha	ha		
11	利用者 A-11	水稲	0.238 ha	ha	水稲	0.238 ha	ha		
12	利用者 A-12	水稲	0.0008 ha	ha	水稲	0.0008 ha	ha		
13	利用者 A-13	水稲	0.179 ha	ha	水稲	0.179 ha	ha		
14	利用者 A-14	水稲	0.413 ha	ha	水稲	0.413 ha	ha		
15	利用者 A-15	水稲	0.197 ha	ha	水稲	0.197 ha	ha		
16	利用者 A-16	水稲	0.089 ha	ha	水稲	0.089 ha	ha		
17	利用者 A-17	水稲	0.918 ha	ha	水稲	0.918 ha	ha		
18	利用者 A-18	水稲	0.171 ha	ha	水稲	0.171 ha	ha		
19	利用者 A-19	水稲	0.176 ha	ha	水稲	0.176 ha	ha		
20	利用者 A-20	水稲	0.305 ha	ha	水稲	0.305 ha	ha		
21	利用者 A-21	水稲	1.121 ha	ha	水稲	1.121 ha	ha		
22	利用者 A-22	水稲	0.397 ha	ha	水稲	0.397 ha	ha		
23	利用者 A-23	水稲	0.51 ha	ha	水稲	0.51 ha	ha		
24	利用者 A-24	水稲	3.183 ha	ha	水稲	3.183 ha	ha		
25	利用者 A-25	水稲	0.412 ha	ha	水稲	0.412 ha	ha		
26	認農 B-1	水稲	18.09 ha	ha	水稲	18.09 ha	ha		
27	利用者 A-26	水稲	0.076 ha	ha	水稲	0.076 ha	ha		
28	利用者 A-27	水稲	0.614 ha	ha	水稲	0.614 ha	ha		
29	利用者 A-28	水稲	0.824 ha	ha	水稲	0.824 ha	ha		
30	利用者 A-29	水稲	0.267 ha	ha	水稲	0.267 ha	ha		
31	利用者 A-30	水稲	0.264 ha	ha	水稲	0.264 ha	ha		
32	利用者 A-31	水稲	0.129 ha	ha	水稲	0.129 ha	ha		
33	利用者 A-32	水稲	0.221 ha	ha	水稲	0.221 ha	ha		
34	利用者 A-33	水稲	0.125 ha	ha	水稲	0.125 ha	ha		
35	利用者 A-34	水稲	0.212 ha	ha	水稲	0.212 ha	ha		
36	利用者 A-35	水稲	0.719 ha	ha	水稲	0.719 ha	ha		
37	利用者 A-36	水稲	0.247 ha	ha	水稲	0.247 ha	ha		
38	利用者 A-37	水稲	0.08 ha	ha	水稲	0.08 ha	ha		
39	利用者 A-38	水稲	0.051 ha	ha	水稲	0.051 ha	ha		
40	利用者 A-39	水稲	0.091 ha	ha	水稲	0.091 ha	ha		
41	利用者 A-40	水稲	0.088 ha	ha	水稲	0.088 ha	ha		
42	利用者 A-41	水稲	0.409 ha	ha	水稲	0.409 ha	ha		
43	利用者 A-42	水稲	0.077 ha	ha	水稲	0.077 ha	ha		
44	利用者 A-43	水稲	0.288 ha	ha	水稲	0.288 ha	ha		
45	利用者 A-44	水稲	0.685 ha	ha	水稲	0.685 ha	ha		
46	利用者 A-45	水稲	0.372 ha	ha	水稲	0.372 ha	ha		
47	利用者 A-46	水稲	0.186 ha	ha	水稲	0.186 ha	ha		
48	利用者 A-47	水稲	0.052 ha	ha	水稲	0.052 ha	ha		
49	利用者 A-48	水稲	0.478 ha	ha	水稲	0.478 ha	ha		
50	利用者 A-49	水稲	0.103 ha	ha	水稲	0.103 ha	ha		
51	利用者 A-50	水稲	0.275 ha	ha	水稲	0.275 ha	ha		
52	利用者 A-51	水稲	0.182 ha	ha	水稲	0.182 ha	ha		
53	利用者 A-52	水稲	0.11 ha	ha	水稲	0.11 ha	ha		
54	利用者 A-53	水稲	0.155 ha	ha	水稲	0.155 ha	ha		
55	利用者 A-54	水稲	0.07 ha	ha	水稲	0.07 ha	ha		
56	利用者 A-55	水稲	0.252 ha	ha	水稲	0.252 ha	ha		
57	利用者 A-56	水稲	0.489 ha	ha	水稲	0.489 ha	ha		
58	利用者 A-57	水稲	0.213 ha	ha	水稲	0.213 ha	ha		
59	利用者 A-58	水稲	0.1 ha	ha	水稲	0.1 ha	ha		
60	利用者 A-59	水稲	0.044 ha	ha	水稲	0.044 ha	ha		
61	利用者 A-60	水稲	0.133 ha	ha	水稲	0.133 ha	ha		
62	利用者 A-61	水稲	0.189 ha	ha	水稲	0.189 ha	ha		
63	利用者 A-62	水稲	0.207 ha	ha	水稲	0.207 ha	ha		
64	利用者 A-63	水稲	0.712 ha	ha	水稲	0.712 ha	ha		
65	利用者 A-64	水稲	0.238 ha	ha	水稲	0.238 ha	ha		
66	利用者 A-65	水稲	0.561 ha	ha	水稲	0.561 ha	ha		
67	利用者 A-66	水稲	0.174 ha	ha	水稲	0.174 ha	ha		

68	利用者	A-67	水稻	0.089	ha	ha	水稻	0.089	ha	ha		
69	利用者	A-68	水稻	0.118	ha	ha	水稻	0.118	ha	ha		
70	利用者	A-69	水稻	0.541	ha	ha	水稻	0.541	ha	ha		
71	利用者	A-70	水稻	0.127	ha	ha	水稻	0.127	ha	ha		
72	利用者	A-71	水稻	0.468	ha	ha	水稻	0.468	ha	ha		
73	利用者	A-72	水稻	0.675	ha	ha	水稻	0.675	ha	ha		
74	利用者	A-73	水稻	0.073	ha	ha	水稻	0.073	ha	ha		
75	利用者	A-74	水稻	0.018	ha	ha	水稻	0.018	ha	ha		
76	利用者	A-75	水稻	0.145	ha	ha	水稻	0.145	ha	ha		
77	利用者	A-76	水稻	0.143	ha	ha	水稻	0.143	ha	ha		
78	利用者	A-77	水稻	0.971	ha	ha	水稻	0.971	ha	ha		
79	利用者	A-78	水稻	0.025	ha	ha	水稻	0.025	ha	ha		
80	利用者	A-79	水稻	0.738	ha	ha	水稻	0.738	ha	ha		
81	利用者	A-80	水稻	0.905	ha	ha	水稻	0.905	ha	ha		
82	利用者	A-81	水稻	0.357	ha	ha	水稻	0.357	ha	ha		
83	利用者	A-82	水稻	0.281	ha	ha	水稻	0.281	ha	ha		
84	利用者	A-83	水稻	0.102	ha	ha	水稻	0.102	ha	ha		
85	利用者	A-84	水稻	0.187	ha	ha	水稻	0.187	ha	ha		
86	認農	B-2	水稻	4.103	ha	ha	水稻	4.103	ha	ha		
87	利用者	A-85	水稻	0.066	ha	ha	水稻	0.066	ha	ha		
88	利用者	A-86	水稻	0.016	ha	ha	水稻	0.016	ha	ha		
89	利用者	A-87	水稻	0.354	ha	ha	水稻	0.354	ha	ha		
90	利用者	A-88	水稻	0.134	ha	ha	水稻	0.134	ha	ha		
91	利用者	A-89	水稻	0.118	ha	ha	水稻	0.118	ha	ha		
92	利用者	A-90	水稻	0.298	ha	ha	水稻	0.298	ha	ha		
93	利用者	A-91	水稻	0.446	ha	ha	水稻	0.446	ha	ha		
94	利用者	A-92	水稻	0.29	ha	ha	水稻	0.29	ha	ha		
95	利用者	A-93	水稻	0.305	ha	ha	水稻	0.305	ha	ha		
96	利用者	A-94	水稻	0.153	ha	ha	水稻	0.153	ha	ha		
97	利用者	A-95	水稻	1.033	ha	ha	水稻	1.033	ha	ha		
98	利用者	A-96	水稻	2.5	ha	ha	水稻	2.5	ha	ha		
99	利用者	A-97	水稻	0.369	ha	ha	水稻	0.369	ha	ha		
100	利用者	A-98	水稻	0.159	ha	ha	水稻	0.159	ha	ha		
101	利用者	A-99	水稻	0.093	ha	ha	水稻	0.093	ha	ha		
102	利用者	A-100	水稻	1.069	ha	ha	水稻	1.069	ha	ha		
103	利用者	A-101	水稻	0.083	ha	ha	水稻	0.083	ha	ha		
104	利用者	A-102	水稻	0.043	ha	ha	水稻	0.043	ha	ha		
105	利用者	A-103	水稻	0.992	ha	ha	水稻	0.992	ha	ha		
106	利用者	A-104	水稻	0.586	ha	ha	水稻	0.586	ha	ha		
107	利用者	A-105	水稻	0.044	ha	ha	水稻	0.044	ha	ha		
108	利用者	A-106	水稻	0.239	ha	ha	水稻	0.239	ha	ha		
109	認農	C-1			ha	ha			ha	ha		作目、面積 調整中
110	認農	C-2			ha	ha			ha	ha		作目、面積 調整中
111	認農	C-3			ha	ha			ha	ha		作目、面積 調整中
112	認農	C-4			ha	ha			ha	ha		作目、面積 調整中
113	認農	C-5			ha	ha			ha	ha		作目、面積 調整中
114	認農	C-6			ha	ha			ha	ha		作目、面積 調整中
115	認農	C-7			ha	ha			ha	ha		作目、面積 調整中
116	認農	C-8			ha	ha			ha	ha		作目、面積 調整中
117	認農	C-9			ha	ha			ha	ha		作目、面積 調整中
118	認農	C-10			ha	ha			ha	ha		作目、面積 調整中
119	認農	C-11			ha	ha			ha	ha		作目、面積 調整中
120	認農	C-12			ha	ha			ha	ha		作目、面積 調整中
121	認農	C-13			ha	ha			ha	ha		作目、面積 調整中
122	認農	C-14			ha	ha			ha	ha		作目、面積 調整中
123	認農	C-15			ha	ha			ha	ha		作目、面積 調整中
124	認農	C-16			ha	ha			ha	ha		作目、面積 調整中
125	認農	C-17			ha	ha			ha	ha		作目、面積 調整中
126	認農	C-18			ha	ha			ha	ha		作目、面積 調整中
127	認農	C-19			ha	ha			ha	ha		作目、面積 調整中
128	認農	C-20			ha	ha			ha	ha		作目、面積 調整中
129	認農	C-21			ha	ha			ha	ha		作目、面積 調整中
130	認農	C-22			ha	ha			ha	ha		作目、面積 調整中
131	認農	C-23			ha	ha			ha	ha		作目、面積 調整中
132	認農	C-24			ha	ha			ha	ha		作目、面積 調整中
133	認農	C-25			ha	ha			ha	ha		作目、面積 調整中
134	認農	C-26			ha	ha			ha	ha		作目、面積 調整中
135	認農	C-27			ha	ha			ha	ha		作目、面積 調整中
136	認農	C-28			ha	ha			ha	ha		作目、面積 調整中
137	認農	C-29			ha	ha			ha	ha		作目、面積 調整中
138	認農	C-30			ha	ha			ha	ha		作目、面積 調整中
139	認農	C-31			ha	ha			ha	ha		作目、面積 調整中
140	認農	C-32			ha	ha			ha	ha		作目、面積 調整中
141	認農	C-33			ha	ha			ha	ha		作目、面積 調整中
142	認農	C-34			ha	ha			ha	ha		作目、面積 調整中

216	認就	C-108		ha	ha		ha	ha		作目、面積 調整中
217	認就	C-109		ha	ha		ha	ha		作目、面積 調整中
218	認就	C-110		ha	ha		ha	ha		作目、面積 調整中
219	認就	C-111		ha	ha		ha	ha		作目、面積 調整中
220	認就	C-112		ha	ha		ha	ha		作目、面積 調整中
221	利用者	D-1		ha	ha		ha	ha		作目、面積 調整中
222	利用者	D-2		ha	ha		ha	ha		作目、面積 調整中
223	利用者	D-3		ha	ha		ha	ha		作目、面積 調整中
224	利用者	D-4		ha	ha		ha	ha		作目、面積 調整中
225				ha	ha		ha	ha		
226				ha	ha		ha	ha		
227				ha	ha		ha	ha		
228				ha	ha		ha	ha		
229				ha	ha		ha	ha		
230				ha	ha		ha	ha		
231				ha	ha		ha	ha		
232				ha	ha		ha	ha		
233				ha	ha		ha	ha		
234				ha	ha		ha	ha		
235				ha	ha		ha	ha		
236				ha	ha		ha	ha		
237				ha	ha		ha	ha		
238				ha	ha		ha	ha		
239				ha	ha		ha	ha		
240				ha	ha		ha	ha		
241				ha	ha		ha	ha		
242				ha	ha		ha	ha		
243				ha	ha		ha	ha		
244				ha	ha		ha	ha		
245				ha	ha		ha	ha		
246				ha	ha		ha	ha		
247				ha	ha		ha	ha		
248				ha	ha		ha	ha		
249				ha	ha		ha	ha		
250				ha	ha		ha	ha		
251				ha	ha		ha	ha		
252				ha	ha		ha	ha		
253				ha	ha		ha	ha		
254				ha	ha		ha	ha		
255				ha	ha		ha	ha		
256				ha	ha		ha	ha		
257				ha	ha		ha	ha		
258				ha	ha		ha	ha		
259				ha	ha		ha	ha		
260				ha	ha		ha	ha		
261				ha	ha		ha	ha		
262				ha	ha		ha	ha		
263				ha	ha		ha	ha		
264				ha	ha		ha	ha		
265				ha	ha		ha	ha		
266				ha	ha		ha	ha		
267				ha	ha		ha	ha		
268				ha	ha		ha	ha		
269				ha	ha		ha	ha		
270				ha	ha		ha	ha		
271				ha	ha		ha	ha		
272				ha	ha		ha	ha		
273				ha	ha		ha	ha		
274				ha	ha		ha	ha		
275				ha	ha		ha	ha		
276				ha	ha		ha	ha		
277				ha	ha		ha	ha		
278				ha	ha		ha	ha		
279				ha	ha		ha	ha		
280				ha	ha		ha	ha		
281				ha	ha		ha	ha		
282				ha	ha		ha	ha		
283				ha	ha		ha	ha		
284				ha	ha		ha	ha		
285				ha	ha		ha	ha		
286				ha	ha		ha	ha		
287				ha	ha		ha	ha		
288				ha	ha		ha	ha		
289				ha	ha		ha	ha		
290				ha	ha		ha	ha		
291				ha	ha		ha	ha		

5 農業支援サービス事業者一覧(任意記載事項)

番号	事業体名 (氏名・名称)	作業内容	対象品目
1			
2			
3			
4			
5			
6			
7			
8			
9			
10			
11			
12			
13			
14			
15			
16			
17			
18			
19			
20			
21			
22			
23			
24			
25			
26			
27			
28			
29			
30			
31			
32			
33			
34			
35			
36			
37			
38			
39			
40			
41			
42			
43			
44			
45			
46			
47			
48			
49			
50			
51			
53			
54			
55			



1 : 8405

