

## 地域計画

策定年月日	令和7年3月31日
更新年月日	令和8年2月13日 (第1回変更)
目標年度	令和16年度
市町村名 (市町村コード)	いすみ市 12238
地域名 (地域内農業集落名)	岩熊地区 (上・中央・西部田・松作・金中・八坂・須賀留田・土茂久美)

注:「地域名」欄には、協議の場が設けられた区域を記載し、農林業センサスの農業集落名を記載してください。

### 1 地域における農業の将来の在り方

#### (1) 地域計画の区域の状況

区域内の農用地等面積(農業上の利用が行われる農用地等の区域)	132.041202 ha
① 農業振興地域のうち農用地区域内の農地面積	94.8152 ha
② 田の面積	92.73323 ha
③ 畑の面積(果樹、茶等を含む)	1.857673 ha
④ 区域内において、規模縮小などの意向のある農地面積の合計	- ha
⑤ 区域内において、今後農業を担う者が引き受ける意向のある農地面積の合計	- ha
(参考)区域内における〇才以上の農業者の農地面積の合計	- ha
うち後継者不在の農業者の農地面積の合計	- ha
(備考)	

注1:①については、農業振興地域担当部局と調整の上、記載してください。

2:②及び③については、農業委員会の農地台帳の面積(現況地目)に基づき記載してください。

3:④については、規模縮小又は離農の意向のある農地面積を記載してください。

4:⑤については、区域内に特定することができない場合には、引き受ける意向のあるすべての農地面積を記載の上、備考欄にその旨記載してください。

5:(参考)の区域内における〇才以上の農業者の農地面積等については、できる限り記載するように努めてください。

6:「区域内の農用地等面積」に遊休農地が含まれている場合には、備考欄にその面積を記載してください。

#### (2) 地域農業の現状及び課題

<ul style="list-style-type: none"> <li>・圃場整備を昭和48年から昭和56年に実施済みである。</li> <li>・主たる耕作者は10人程度であり地域内外の農業者を中心に地域農業を担っているが、担い手の高齢化が進み、後継者不足も課題であることから、今後は、担い手の後継者の確保と育成が必要である。また、草刈り負担も大きくなっている。</li> <li>・イノシシやキョンによる獣害に加え、ジャンボタニシによる被害も多い地域である。</li> <li>・休耕田は少なく、日照不足農地が見られる。</li> <li>・有機米栽培に取り組む農家もいる。</li> <li>・水源がなく、用排水の問題もある。</li> </ul>
--

#### (3) 地域における農業の将来の在り方(作物の生産や栽培方法については、必須記載事項)

<ul style="list-style-type: none"> <li>・水稻を主要作物としつつ、担い手に農地の集積・集約化を進め、担い手の後継者を育成するとともに、地域内外から人材を確保し、地域一体となって農地を利用していく体制の構築を図る。</li> <li>・施設等の整備を進め、効率的な営農を図る。</li> <li>・日照不足農地を田から畑にできないか検討する。</li> <li>・電柵以外の獣害対策について検討していく。</li> </ul>
---

### 2 農業の将来の在り方に向けた農用地の効率的かつ総合的な利用に関する目標

(1) 農用地の効率的かつ総合的な利用に関する方針			
農地中間管理機構への貸付けを進めつつ、担い手への農地の集積・集約化を基本とし、担い手の農作業に支障がない範囲で農業を担う者により農地利用を進める。			
(2) 担い手(効率的かつ安定的な経営を営む者)に対する農用地の集積に関する目標			
現状の集積率	18.1	%	将来の目標とする集積率
			18.1
			%
(3) 農用地の集団化(集約化)に関する目標			
担い手となる農家を中心に集約化を進めていく。			



5 農業支援サービス事業者一覧(任意記載事項)

番号	事業体名 (氏名・名称)	作業内容	対象品目

6 目標地図(別添のとおり)

7 基盤法第22条の3(地域計画に係る提案の特例)を活用する場合には、以下を記載してください。

農用地所有者等数(人)		うち計画同意者数(人・%)	
-------------	--	---------------	--

注1:「農用地所有者等」欄には、区域内の農用地等の所有者、賃借人等の使用収益権者の数を記載してください。

注2:「うち計画同意者数」欄には、同意者数を記載してください。

注3:提案する地区の対象となる範囲を目標地図に明記してください。

(留意事項)

農業を担う者を位置付ける際、これらの者の氏名が含まれた地域計画について、法令に基づく手続として、本人の同意なく、関係者の意見聴取や、地域計画の案の縦覧、地域計画の公告を行うことができますが、個人情報保有に当たっては、利用目的をできる限り特定し、本人から直接書面に記録された個人情報を取得するときは、あらかじめ、本人に対し、その利用目的を明示してください。

また、市町村の公報への掲載等とは別に、インターネットの利用により関係者以外の不特定多数に対して情報を提供する場合は、氏名を削除するなど配慮してください。

必要に応じて区域内の農用地の一覧を参考として添付してください。

4 地域内の農業を担う者一覧(目標地図に位置付ける者)

属性	農業を担う者 (氏名・名称)	現状			10年後 (目標年度:令和16年度)					
		経営作目等	経営面積	作業受託面積	経営作目等	経営面積	作業受託面積	目標地図上の表示	備考	
1	利用者	A-1	水稲	1.243 ha	ha	水稲	1.243 ha	ha		
2	利用者	A-2	水稲	0.752 ha	ha	水稲	0.752 ha	ha		
3	利用者	A-3	水稲	0.300 ha	ha	水稲	0.300 ha	ha		
4	利用者	A-4	水稲	0.129 ha	ha	水稲	0.129 ha	ha		
5	利用者	A-5	水稲	0.581 ha	ha	水稲	0.581 ha	ha		
6	利用者	A-6	水稲	0.242 ha	ha	水稲	0.242 ha	ha		
7	認農	B-1	水稲	8.806 ha	ha	水稲	8.806 ha	ha		
8	利用者	A-7	水稲	0.579 ha	ha	水稲	0.579 ha	ha		
9	利用者	A-8	水稲	1.524 ha	ha	水稲	1.524 ha	ha		
10	利用者	A-9	水稲	0.163 ha	ha	水稲	0.163 ha	ha		
11	利用者	A-10	水稲	0.298 ha	ha	水稲	0.298 ha	ha		
12	利用者	A-11	水稲	0.140 ha	ha	水稲	0.140 ha	ha		
13	利用者	A-12	水稲	0.217 ha	ha	水稲	0.217 ha	ha		
14	利用者	A-13	水稲	0.053 ha	ha	水稲	0.053 ha	ha		
15	利用者	A-14	水稲	0.173 ha	ha	水稲	0.173 ha	ha		
16	利用者	A-15	水稲	0.140 ha	ha	水稲	0.140 ha	ha		
17	認農	B-2	水稲	4.512 ha	ha	水稲	4.512 ha	ha		
18	利用者	A-16	水稲	0.595 ha	ha	水稲	0.595 ha	ha		
19	利用者	A-17	水稲	0.133 ha	ha	水稲	0.133 ha	ha		
20	利用者	A-18	水稲	0.172 ha	ha	水稲	0.172 ha	ha		
21	利用者	A-19	水稲	0.690 ha	ha	水稲	0.690 ha	ha		
22	利用者	A-20	水稲	1.185 ha	ha	水稲	1.185 ha	ha		
23	利用者	A-21	水稲	1.622 ha	ha	水稲	1.622 ha	ha		
24	利用者	A-22	水稲	1.204 ha	ha	水稲	1.204 ha	ha		
25	利用者	A-23	水稲	0.328 ha	ha	水稲	0.328 ha	ha		
26	利用者	A-24	水稲	0.511 ha	ha	水稲	0.511 ha	ha		
27	利用者	A-25	水稲	0.086 ha	ha	水稲	0.086 ha	ha		
28	利用者	A-26	水稲	0.079 ha	ha	水稲	0.079 ha	ha		
29	利用者	A-27	水稲	0.328 ha	ha	水稲	0.328 ha	ha		
30	利用者	A-28	水稲	0.670 ha	ha	水稲	0.670 ha	ha		
31	利用者	A-29	水稲	0.305 ha	ha	水稲	0.305 ha	ha		
32	認農	B-3	水稲	0.413 ha	ha	水稲	0.413 ha	ha		
33	利用者	A-30	水稲	0.798 ha	ha	水稲	0.798 ha	ha		
34	利用者	A-31	水稲	0.813 ha	ha	水稲	0.813 ha	ha		
35	認農	B-4	水稲	7.948 ha	ha	水稲	7.948 ha	ha		
36	利用者	A-32	水稲	0.281 ha	ha	水稲	0.281 ha	ha		
37	利用者	A-33	水稲	0.021 ha	ha	水稲	0.021 ha	ha		
38	利用者	A-34	水稲	0.116 ha	ha	水稲	0.116 ha	ha		
39	利用者	A-35	水稲	0.388 ha	ha	水稲	0.388 ha	ha		
40	利用者	A-36	水稲	1.458 ha	ha	水稲	1.458 ha	ha		
41	利用者	A-37	水稲	0.611 ha	ha	水稲	0.611 ha	ha		
42	利用者	A-38	水稲	0.027 ha	ha	水稲	0.027 ha	ha		
43	利用者	A-39	水稲	0.439 ha	ha	水稲	0.439 ha	ha		
44	利用者	A-40	水稲	0.492 ha	ha	水稲	0.492 ha	ha		
45	利用者	A-41	水稲	0.448 ha	ha	水稲	0.448 ha	ha		
46	利用者	A-42	水稲	0.013 ha	ha	水稲	0.013 ha	ha		
47	利用者	A-43	水稲	0.148 ha	ha	水稲	0.148 ha	ha		
48	利用者	A-44	水稲	0.874 ha	ha	水稲	0.874 ha	ha		
49	利用者	A-45	水稲	0.552 ha	ha	水稲	0.552 ha	ha		
50	利用者	A-46	水稲	0.534 ha	ha	水稲	0.534 ha	ha		
51	利用者	A-47	水稲	0.234 ha	ha	水稲	0.234 ha	ha		
52	利用者	A-48	水稲	0.132 ha	ha	水稲	0.132 ha	ha		
53	利用者	A-49	水稲	0.022 ha	ha	水稲	0.022 ha	ha		
54	利用者	A-50	水稲	0.180 ha	ha	水稲	0.180 ha	ha		
55	利用者	A-51	水稲	0.102 ha	ha	水稲	0.102 ha	ha		
56	利用者	A-52	水稲	0.302 ha	ha	水稲	0.302 ha	ha		
57	利用者	A-53	水稲	0.061 ha	ha	水稲	0.061 ha	ha		
58	利用者	A-54	水稲	0.414 ha	ha	水稲	0.414 ha	ha		
59	利用者	A-55	水稲	0.190 ha	ha	水稲	0.190 ha	ha		
60	利用者	A-56	水稲	0.014 ha	ha	水稲	0.014 ha	ha		
61	利用者	A-57	水稲	0.860 ha	ha	水稲	0.860 ha	ha		
62	利用者	A-58	水稲	0.001 ha	ha	水稲	0.001 ha	ha		
63	利用者	A-59	水稲	2.914 ha	ha	水稲	2.914 ha	ha		
64	利用者	A-60	水稲	1.050 ha	ha	水稲	1.050 ha	ha		

65	利用者	A-61	水稻	3.815 ha	ha	水稻	3.815 ha	ha		
66	利用者	A-62	水稻	1.424 ha	ha	水稻	1.424 ha	ha		
67	利用者	A-63	水稻	0.446 ha	ha	水稻	0.446 ha	ha		
68	利用者	A-64	水稻	0.003 ha	ha	水稻	0.003 ha	ha		
69	利用者	A-65	水稻	0.840 ha	ha	水稻	0.840 ha	ha		
70	利用者	A-66	水稻	0.536 ha	ha	水稻	0.536 ha	ha		
71	利用者	A-67	水稻	0.650 ha	ha	水稻	0.650 ha	ha		
72	利用者	A-68	水稻	0.353 ha	ha	水稻	0.353 ha	ha		
73	利用者	A-69	水稻	0.301 ha	ha	水稻	0.301 ha	ha		
74	利用者	A-70	水稻	0.806 ha	ha	水稻	0.806 ha	ha		
75	利用者	A-71	水稻	1.039 ha	ha	水稻	1.039 ha	ha		
76	利用者	A-72	水稻	0.835 ha	ha	水稻	0.835 ha	ha		
77	利用者	A-73	水稻	0.810 ha	ha	水稻	0.810 ha	ha		
78	利用者	A-74	水稻	0.369 ha	ha	水稻	0.369 ha	ha		
79	利用者	A-75	水稻	0.738 ha	ha	水稻	0.738 ha	ha		
80	利用者	A-76	水稻	0.004 ha	ha	水稻	0.004 ha	ha		
81	利用者	A-77	水稻	0.089 ha	ha	水稻	0.089 ha	ha		
82	利用者	A-78	水稻	0.144 ha	ha	水稻	0.144 ha	ha		
83	利用者	A-79	水稻	0.076 ha	ha	水稻	0.076 ha	ha		
84	利用者	A-80	水稻	0.805 ha	ha	水稻	0.805 ha	ha		
85	利用者	A-81	水稻	0.248 ha	ha	水稻	0.248 ha	ha		
86	利用者	A-82	水稻	0.349 ha	ha	水稻	0.349 ha	ha		
87	利用者	A-83	水稻	0.823 ha	ha	水稻	0.823 ha	ha		
88	認農	B-5	水稻	0.341 ha	ha	水稻	0.341 ha	ha		
89	利用者	A-84	水稻	0.669 ha	ha	水稻	0.669 ha	ha		
90	利用者	A-85	水稻	0.836 ha	ha	水稻	0.836 ha	ha		
91	認農	B-6	水稻	0.811 ha	ha	水稻	0.811 ha	ha		
92	利用者	A-86	水稻	0.373 ha	ha	水稻	0.373 ha	ha		
93	利用者	A-87	水稻	0.321 ha	ha	水稻	0.321 ha	ha		
94	利用者	A-88	水稻	0.099 ha	ha	水稻	0.099 ha	ha		
95	利用者	A-89	水稻	0.713 ha	ha	水稻	0.713 ha	ha		
96	利用者	A-90	水稻	0.269 ha	ha	水稻	0.269 ha	ha		
97	利用者	A-91	水稻	0.191 ha	ha	水稻	0.191 ha	ha		
98	利用者	A-92	水稻	0.034 ha	ha	水稻	0.034 ha	ha		
99	利用者	A-93	水稻	0.089 ha	ha	水稻	0.089 ha	ha		
100	利用者	A-94	水稻	0.286 ha	ha	水稻	0.286 ha	ha		
101	利用者	A-95	水稻	0.043 ha	ha	水稻	0.043 ha	ha		
102	利用者	A-96	水稻	1.010 ha	ha	水稻	1.010 ha	ha		
103	利用者	A-97	水稻	0.087 ha	ha	水稻	0.087 ha	ha		
104	利用者	A-98	水稻	0.046 ha	ha	水稻	0.046 ha	ha		
105	利用者	A-99	水稻	0.379 ha	ha	水稻	0.379 ha	ha		
106	利用者	A-100	水稻	0.108 ha	ha	水稻	0.108 ha	ha		
107	利用者	A-101	水稻	0.364 ha	ha	水稻	0.364 ha	ha		
108	利用者	A-102	水稻	0.048 ha	ha	水稻	0.048 ha	ha		
109	利用者	A-103	水稻	0.754 ha	ha	水稻	0.754 ha	ha		
110	利用者	A-104	水稻	0.163 ha	ha	水稻	0.163 ha	ha		
111	利用者	A-105	水稻	0.191 ha	ha	水稻	0.191 ha	ha		
112	利用者	A-106	水稻	0.040 ha	ha	水稻	0.040 ha	ha		
113	利用者	A-107	水稻	0.040 ha	ha	水稻	0.040 ha	ha		
114	利用者	A-108	水稻	0.137 ha	ha	水稻	0.137 ha	ha		
115	利用者	A-109	水稻	0.366 ha	ha	水稻	0.366 ha	ha		
116	利用者	A-110	水稻	0.201 ha	ha	水稻	0.201 ha	ha		
117	利用者	A-111	水稻	0.429 ha	ha	水稻	0.429 ha	ha		
118	利用者	A-112	水稻	0.233 ha	ha	水稻	0.233 ha	ha		
119	利用者	A-113	水稻	0.055 ha	ha	水稻	0.055 ha	ha		
120	利用者	A-114	水稻	0.079 ha	ha	水稻	0.079 ha	ha		
121	利用者	A-115	水稻	0.329 ha	ha	水稻	0.329 ha	ha		
122	利用者	A-116	水稻	0.044 ha	ha	水稻	0.044 ha	ha		
123	利用者	A-117	水稻	0.252 ha	ha	水稻	0.252 ha	ha		
124	利用者	A-118	水稻	0.191 ha	ha	水稻	0.191 ha	ha		
125	利用者	A-119	水稻	0.470 ha	ha	水稻	0.470 ha	ha		
126	利用者	A-120	水稻	0.015 ha	ha	水稻	0.015 ha	ha		
127	利用者	A-121	水稻	0.094 ha	ha	水稻	0.094 ha	ha		
128	利用者	A-122	水稻	0.682 ha	ha	水稻	0.682 ha	ha		
129	利用者	A-123	水稻	0.383 ha	ha	水稻	0.383 ha	ha		
130	利用者	A-124	水稻	0.405 ha	ha	水稻	0.405 ha	ha		
131	利用者	A-125	水稻	0.002 ha	ha	水稻	0.002 ha	ha		
132	利用者	A-126	水稻	0.826 ha	ha	水稻	0.826 ha	ha		
133	利用者	A-127	水稻	0.687 ha	ha	水稻	0.687 ha	ha		
134	利用者	A-128	水稻	0.723 ha	ha	水稻	0.723 ha	ha		
135	利用者	A-129	水稻	0.453 ha	ha	水稻	0.453 ha	ha		
136	利用者	A-130	水稻	0.339 ha	ha	水稻	0.339 ha	ha		
137	利用者	A-131	水稻	0.171 ha	ha	水稻	0.171 ha	ha		
138	利用者	A-132	水稻	0.179 ha	ha	水稻	0.179 ha	ha		

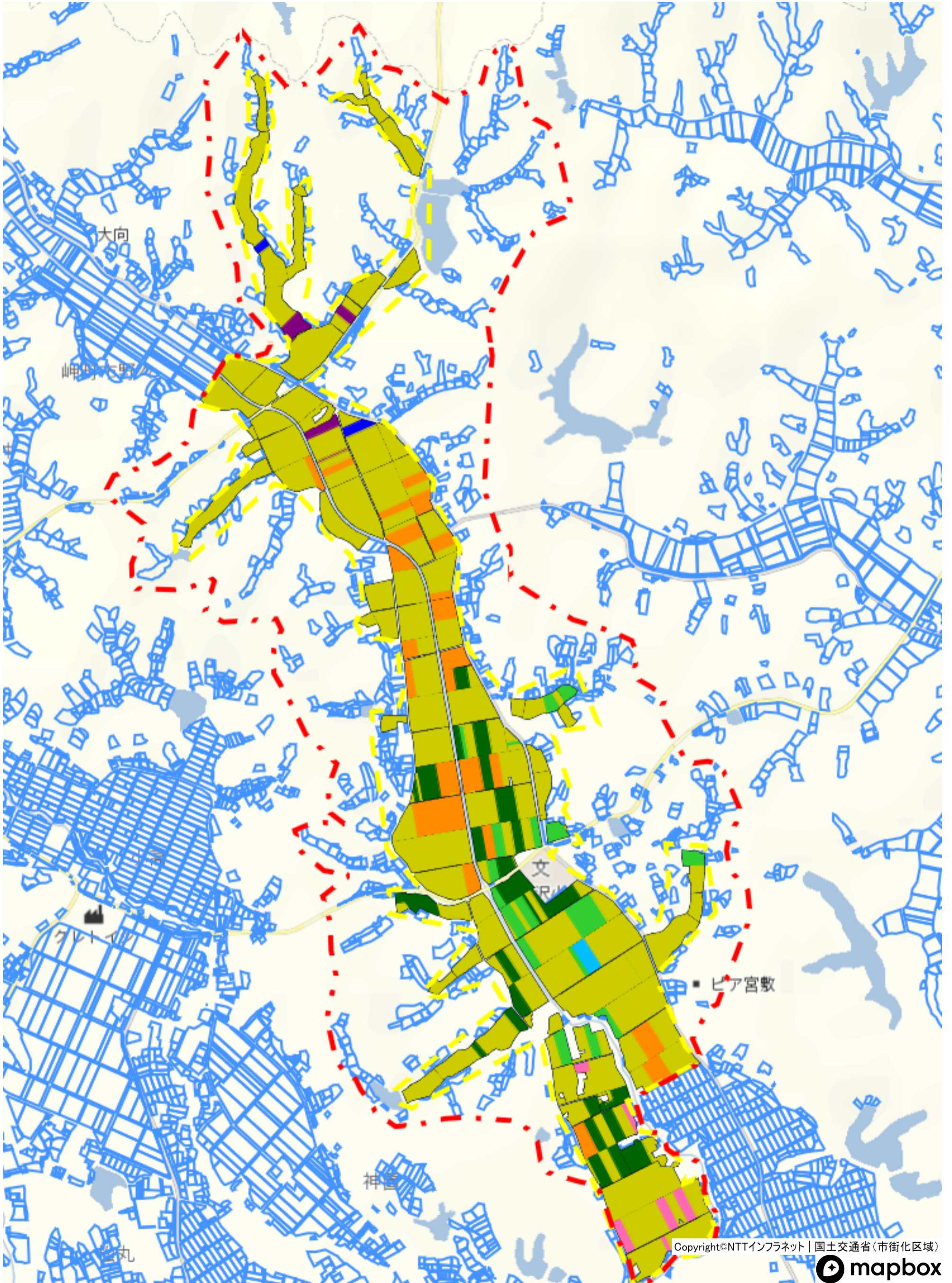
139	利用者	A-133	水稻	0.289	ha	ha	水稻	0.289	ha	ha		
140	利用者	A-134	水稻	0.691	ha	ha	水稻	0.691	ha	ha		
141	利用者	A-135	水稻	0.756	ha	ha	水稻	0.756	ha	ha		
142	利用者	A-136	水稻	1.385	ha	ha	水稻	1.385	ha	ha		
143	利用者	A-137	水稻	0.136	ha	ha	水稻	0.136	ha	ha		
144	利用者	A-138	水稻	0.558	ha	ha	水稻	0.558	ha	ha		
145	利用者	A-139	水稻	0.291	ha	ha	水稻	0.291	ha	ha		
146	利用者	A-140	水稻	0.818	ha	ha	水稻	0.818	ha	ha		
147	利用者	A-141	水稻	0.011	ha	ha	水稻	0.011	ha	ha		
148	利用者	A-142	水稻	0.114	ha	ha	水稻	0.114	ha	ha		
149	利用者	A-143	水稻	0.010	ha	ha	水稻	0.010	ha	ha		
150	利用者	A-144	水稻	0.012	ha	ha	水稻	0.012	ha	ha		
151	利用者	A-145	水稻	0.115	ha	ha	水稻	0.115	ha	ha		
152	利用者	A-146	水稻	0.629	ha	ha	水稻	0.629	ha	ha		
153	利用者	A-147	水稻	0.212	ha	ha	水稻	0.212	ha	ha		
154	利用者	A-148	水稻	0.018	ha	ha	水稻	0.018	ha	ha		
155	利用者	A-149	水稻	0.048	ha	ha	水稻	0.048	ha	ha		
156	利用者	A-150	水稻	1.450	ha	ha	水稻	1.450	ha	ha		
157	認農	B-7	水稻	1.178	ha	ha	水稻	1.178	ha	ha		
158	利用者	A-151	水稻	0.042	ha	ha	水稻	0.042	ha	ha		
159	利用者	A-152	水稻	1.040	ha	ha	水稻	1.040	ha	ha		
160	利用者	A-153	水稻	0.127	ha	ha	水稻	0.127	ha	ha		
161	利用者	A-154	水稻	0.560	ha	ha	水稻	0.560	ha	ha		
162	利用者	A-155	水稻	1.073	ha	ha	水稻	1.073	ha	ha		
163	利用者	A-156	水稻	0.479	ha	ha	水稻	0.479	ha	ha		
164	認農	C-1			ha	ha			ha	ha		作目、面積 調整中
165	認農	C-2			ha	ha			ha	ha		作目、面積 調整中
166	認農	C-3			ha	ha			ha	ha		作目、面積 調整中
167	認農	C-4			ha	ha			ha	ha		作目、面積 調整中
168	認農	C-5			ha	ha			ha	ha		作目、面積 調整中
169	認農	C-6			ha	ha			ha	ha		作目、面積 調整中
170	認農	C-7			ha	ha			ha	ha		作目、面積 調整中
171	認農	C-8			ha	ha			ha	ha		作目、面積 調整中
172	認農	C-9			ha	ha			ha	ha		作目、面積 調整中
173	認農	C-10			ha	ha			ha	ha		作目、面積 調整中
174	認農	C-11			ha	ha			ha	ha		作目、面積 調整中
175	認農	C-12			ha	ha			ha	ha		作目、面積 調整中
176	認農	C-13			ha	ha			ha	ha		作目、面積 調整中
177	認農	C-14			ha	ha			ha	ha		作目、面積 調整中
178	認農	C-15			ha	ha			ha	ha		作目、面積 調整中
179	認農	C-16			ha	ha			ha	ha		作目、面積 調整中
180	認農	C-17			ha	ha			ha	ha		作目、面積 調整中
181	認農	C-18			ha	ha			ha	ha		作目、面積 調整中
182	認農	C-19			ha	ha			ha	ha		作目、面積 調整中
183	認農	C-20			ha	ha			ha	ha		作目、面積 調整中
184	認農	C-21			ha	ha			ha	ha		作目、面積 調整中
185	認農	C-22			ha	ha			ha	ha		作目、面積 調整中
186	認農	C-23			ha	ha			ha	ha		作目、面積 調整中
187	認農	C-24			ha	ha			ha	ha		作目、面積 調整中
188	認農	C-25			ha	ha			ha	ha		作目、面積 調整中
189	認農	C-26			ha	ha			ha	ha		作目、面積 調整中
190	認農	C-27			ha	ha			ha	ha		作目、面積 調整中
191	認農	C-28			ha	ha			ha	ha		作目、面積 調整中
192	認農	C-29			ha	ha			ha	ha		作目、面積 調整中
193	認農	C-30			ha	ha			ha	ha		作目、面積 調整中
194	認農	C-31			ha	ha			ha	ha		作目、面積 調整中
195	認農	C-32			ha	ha			ha	ha		作目、面積 調整中
196	認農	C-33			ha	ha			ha	ha		作目、面積 調整中
197	認農	C-34			ha	ha			ha	ha		作目、面積 調整中
198	認農	C-35			ha	ha			ha	ha		作目、面積 調整中
199	認農	C-36			ha	ha			ha	ha		作目、面積 調整中
200	認農	C-37			ha	ha			ha	ha		作目、面積 調整中
201	認農	C-38			ha	ha			ha	ha		作目、面積 調整中
202	認農	C-39			ha	ha			ha	ha		作目、面積 調整中
203	認農	C-40			ha	ha			ha	ha		作目、面積 調整中
204	認農	C-41			ha	ha			ha	ha		作目、面積 調整中
205	認農	C-42			ha	ha			ha	ha		作目、面積 調整中
206	認農	C-43			ha	ha			ha	ha		作目、面積 調整中
207	認農	C-44			ha	ha			ha	ha		作目、面積 調整中
208	認農	C-45			ha	ha			ha	ha		作目、面積 調整中
209	認農	C-46			ha	ha			ha	ha		作目、面積 調整中
210	認農	C-47			ha	ha			ha	ha		作目、面積 調整中
211	認農	C-48			ha	ha			ha	ha		作目、面積 調整中
212	認農	C-49			ha	ha			ha	ha		作目、面積 調整中



5 農業支援サービス事業者一覧(任意記載事項)

番号	事業体名 (氏名・名称)	作業内容	対象品目
1			
2			
3			
4			
5			
6			
7			
8			
9			
10			
11			
12			
13			
14			
15			
16			
17			
18			
19			
20			
21			
22			
23			
24			
25			
26			
27			
28			
29			
30			
31			
32			
33			
34			
35			
36			
37			
38			
39			
40			
41			
42			
43			
44			
45			
46			
47			
48			
49			
50			

岩熊地区 農地地域計画 目標地図



1 : 13500

