

地域計画

策定年月日	令和7年3月31日
更新年月日	()
目標年度	令和16年度
市町村名 (市町村コード)	いすみ市 12238
地域名 (地域内農業集落名)	今関・島地区 (今関、島)

注:「地域名」欄には、協議の場が設けられた区域を記載し、農林業センサスの農業集落名を記載してください。

1 地域における農業の将来の在り方

(1) 地域計画の区域の状況

区域内の農用地等面積(農業上の利用が行われる農用地等の区域)	133.9445 ha
① 農業振興地域のうち農用地区域内の農地面積	118.1801 ha
② 田の面積	112.731 ha
③ 畑の面積(果樹、茶等を含む)	5.419104 ha
④ 区域内において、規模縮小などの意向のある農地面積の合計	- ha
⑤ 区域内において、今後農業を担う者が引き受ける意向のある農地面積の合計	- ha
(参考)区域内における〇才以上の農業者の農地面積の合計	- ha
うち後継者不在の農業者の農地面積の合計	- ha
(備考)	

注1:①については、農業振興地域担当部局と調整の上、記載してください。
 2:②及び③については、農業委員会の農地台帳の面積(現況地目)に基づき記載してください。
 3:④については、規模縮小又は離農の意向のある農地面積を記載してください。
 4:⑤については、区域内に特定することができない場合には、引き受ける意向のあるすべての農地面積を記載の上、備考欄にその旨記載してください。
 5:(参考)の区域内における〇才以上の農業者の農地面積等については、できる限り記載するように努めてください。
 6:「区域内の農用地等面積」に遊休農地が含まれている場合には、備考欄にその面積を記載してください。

(2) 地域農業の現状及び課題

<ul style="list-style-type: none"> ・当地区は、肥沃な土壌と豊富な水が育む良質米の産地となっている。 ・現状では、認定農業者を中心に担い手が確保されているが、担い手の高齢化が進み、後継者も不足している。今後は、将来の農業後継者の確保と育成が課題となる。 ・粘土質土壌のため、良食味米の生産が期待できる。 ・ハーブの栽培をしている農家がある。 ・施設の老朽化が問題となっている。
--

(3) 地域における農業の将来の在り方(作物の生産や栽培方法については、必須記載事項)

<ul style="list-style-type: none"> ・地域の担い手に農地の集積・集約化を進め、地域内の担い手の後継者を育成する。 ・粘土質土壌、良食味米の特徴を地域おこし協力隊などの新しい発想を使い、新規で耕作したい人に広めていきたい。 ・パイプラインの整備を行い、老朽化の問題を解決していく。

2 農業の将来の在り方に向けた農用地の効率的かつ総合的な利用に関する目標

(1) 農用地の効率的かつ総合的な利用に関する方針			
農地中間管理機構への貸付けを進めつつ、担い手への農地の集積・集約化を基本とし、担い手の農作業に支障がない範囲で農業を担う者により農地利用を進める。			
(2) 担い手(効率的かつ安定的な経営を営む者)に対する農用地の集積に関する目標			
現状の集積率	13.7	%	将来の目標とする集積率
			13.7 %
(3) 農用地の集団化(集約化)に関する目標			
担い手となる農家を中心に集約化を進めていく。			

3 農業者及び区域内の関係者が2の目標を達成するためとるべき必要な措置

(1)農用地の集積・集団化の取組
農地中間管理機構を活用して、担い手を中心に農地の集積・集約化を進めるとともに、団地面積の拡大を図る。
(2)農地中間管理機構の活用方法
原則として農地中間管理機構に貸し付け、担い手の経営意向を踏まえ、段階的に集約化を進める。
(3)基盤整備事業への取組
今後必要に応じて話し合いを行い、取組について検討する。
(4)多様な経営体の確保・育成の取組
地域内外から、多様な経営体を確保・育成していくため、県やJA等の関係機関と連携し、相談から定着まで取り組んでいく。
(5)農業協同組合等の農業支援サービス事業者等への農作業委託の取組
現時点で取組予定はないが、今後検討していく。

以下任意記載事項(地域の実情に応じて、必要な事項を選択し、取組内容を記載してください)

<input type="checkbox"/> ①鳥獣被害防止対策	<input type="checkbox"/> ②有機・減農薬・減肥料	<input type="checkbox"/> ③スマート農業	<input type="checkbox"/> ④畑地化・輸出等	<input type="checkbox"/> ⑤果樹等
<input type="checkbox"/> ⑥燃料・資源作物等	<input type="checkbox"/> ⑦保全・管理等	<input type="checkbox"/> ⑧農業用施設	<input type="checkbox"/> ⑨耕畜連携等	<input type="checkbox"/> ⑩その他

【選択した上記の取組内容】

4 地域内の農業を担う者一覧(目標地図に位置付ける者)

属性	農業を担う者 (氏名・名称)	現状			10年後 (目標年度:令和 年度)				
		経営作目等	経営面積	作業受託面積	経営作目等	経営面積	作業受託面積	目標地図上の表示	備考
			ha	ha		ha	ha		
			ha	ha		ha	ha		
			ha	ha		ha	ha		
			ha	ha		ha	ha		
			ha	ha		ha	ha		
			別紙のとおり				ha	ha	
							ha	ha	
							ha	ha	
							ha	ha	
							ha	ha	
			ha	ha		ha	ha		
			ha	ha		ha	ha		
			ha	ha		ha	ha		
			ha	ha		ha	ha		
			ha	ha		ha	ha		
計	314経営体		115 ha	0 ha		115 ha	0 ha		

注1:「属性」欄には、認定農業は「認農」、認定新規就農者は「認就」、法人化を行うことが確実であると市町村が判断する集落営農は「集」、基本構想水準到達者は「到達」、農業協同組合は「農協」、農業支援サービス事業者(農協を除く)は「サ」、上記に該当しない農用地等を継続的に利用する者は「利用者」の属性を記載してください。

2:「経営面積」「作業受託面積」欄には、地域計画の対象地域内における農業を担う者の経営面積、作業受託面積を記載してください。

3:農業を担う者に位置付ける場合は、できる限りその者から同意を得ていること。

4:作業受託面積には、基幹3作業の実面積を記載してください。なお特定農作業受託面積は、作業受託面積に含めず、経営面積に含めてください。

5:備考欄には、農業を担う者として位置付けられた者に不測の事態に備えて、代わりに利用する者を記載するよう努めてください。

5 農業支援サービス事業者一覧(任意記載事項)

番号	事業体名 (氏名・名称)	作業内容	対象品目

6 目標地図(別添のとおり)

7 基盤法第22条の3(地域計画に係る提案の特例)を活用する場合には、以下を記載してください。

農用地所有者等数(人)		うち計画同意者数(人・%)	
-------------	--	---------------	--

注1:「農用地所有者等」欄には、区域内の農用地等の所有者、賃借人等の使用収益権者の数を記載してください。

注2:「うち計画同意者数」欄には、同意者数を記載してください。

注3:提案する地区の対象となる範囲を目標地図に明記してください。

(留意事項)

農業を担う者を位置付ける際、これらの者の氏名が含まれた地域計画について、法令に基づく手続として、本人の同意なく、関係者の意見聴取や、地域計画の案の縦覧、地域計画の公告を行うことができますが、個人情報を保有するに当たっては、利用目的をできる限り特定し、本人から直接書面に記録された個人情報を取得するときは、あらかじめ、本人に対し、その利用目的を明示してください。

また、市町村の公報への掲載等とは別に、インターネットの利用により関係者以外の不特定多数に対して情報を提供する場合は、氏名を削除するなど配慮してください。

必要に応じて区域内の農用地の一覧を参考として添付してください。

4 地域内の農業を担う者一覧(目標地図に位置付ける者)

No.	属性	農業を担う者 (氏名・名称)	現状			10年後 (目標年度: 令和 16 年度)			目標地図上の表示	備考
			経営作目等	経営面積	作業受託面積	経営作目等	経営面積	作業受託面積		
1	利用者	A-1	水稲	0.652 ha	ha	水稲	0.652 ha	ha		
2	利用者	A-2	水稲	0.999 ha	ha	水稲	0.999 ha	ha		
3	利用者	A-3	水稲	0.304 ha	ha	水稲	0.304 ha	ha		
4	利用者	A-4	水稲	0.559 ha	ha	水稲	0.559 ha	ha		
5	利用者	A-5	水稲	1.291 ha	ha	水稲	1.291 ha	ha		
6	利用者	A-6	水稲	0.718 ha	ha	水稲	0.718 ha	ha		
7	利用者	A-7	水稲	0.536 ha	ha	水稲	0.536 ha	ha		
8	利用者	A-8	水稲	0.093 ha	ha	水稲	0.093 ha	ha		
9	利用者	A-9	水稲	0.095 ha	ha	水稲	0.095 ha	ha		
10	利用者	A-10	水稲	0.142 ha	ha	水稲	0.142 ha	ha		
11	利用者	A-11	水稲	1.392 ha	ha	水稲	1.392 ha	ha		
12	利用者	A-12	水稲	0.835 ha	ha	水稲	0.835 ha	ha		
13	利用者	A-13	水稲	0.477 ha	ha	水稲	0.477 ha	ha		
14	利用者	A-14	水稲	0.042 ha	ha	水稲	0.042 ha	ha		
15	利用者	A-15	水稲	0.094 ha	ha	水稲	0.094 ha	ha		
16	利用者	A-16	水稲	0.093 ha	ha	水稲	0.093 ha	ha		
17	利用者	A-17	水稲	0.6 ha	ha	水稲	0.6 ha	ha		
18	利用者	A-18	水稲	0.595 ha	ha	水稲	0.595 ha	ha		
19	利用者	A-19	水稲	3.198 ha	ha	水稲	3.198 ha	ha		
20	利用者	A-20	水稲	0.958 ha	ha	水稲	0.958 ha	ha		
21	利用者	A-21	水稲	1.211 ha	ha	水稲	1.211 ha	ha		
22	利用者	A-22	水稲	0.498 ha	ha	水稲	0.498 ha	ha		
23	利用者	A-23	水稲	0.897 ha	ha	水稲	0.897 ha	ha		
24	利用者	A-24	水稲	2.752 ha	ha	水稲	2.752 ha	ha		
25	利用者	A-25	水稲	0.299 ha	ha	水稲	0.299 ha	ha		
26	利用者	A-26	水稲	0.599 ha	ha	水稲	0.599 ha	ha		
27	利用者	A-27	水稲	0.301 ha	ha	水稲	0.301 ha	ha		
28	利用者	A-28	水稲	0.597 ha	ha	水稲	0.597 ha	ha		
29	認農	B-1	水稲	3.756 ha	ha	水稲	3.756 ha	ha		
30	認農	B-2	水稲	7.99 ha	ha	水稲	7.99 ha	ha		
31	利用者	A-29	水稲	2.618 ha	ha	水稲	2.618 ha	ha		
32	利用者	A-30	水稲	0.447 ha	ha	水稲	0.447 ha	ha		
33	利用者	A-31	水稲	0.57 ha	ha	水稲	0.57 ha	ha		
34	認農	B-3	水稲	0.766 ha	ha	水稲	0.766 ha	ha		
35	利用者	A-32	水稲	0.124 ha	ha	水稲	0.124 ha	ha		
36	利用者	A-33	水稲	0.015 ha	ha	水稲	0.015 ha	ha		
37	利用者	A-34	水稲	1.301 ha	ha	水稲	1.301 ha	ha		
38	利用者	A-35	水稲	1.025 ha	ha	水稲	1.025 ha	ha		
39	利用者	A-36	水稲	0.085 ha	ha	水稲	0.085 ha	ha		
40	利用者	A-37	水稲	0.394 ha	ha	水稲	0.394 ha	ha		
41	利用者	A-38	水稲	0.977 ha	ha	水稲	0.977 ha	ha		
42	利用者	A-39	水稲	0.969 ha	ha	水稲	0.969 ha	ha		
43	利用者	A-40	水稲	1.147 ha	ha	水稲	1.147 ha	ha		
44	利用者	A-41	水稲	1.075 ha	ha	水稲	1.075 ha	ha		
45	利用者	A-42	水稲	0.666 ha	ha	水稲	0.666 ha	ha		
46	利用者	A-43	水稲	0.079 ha	ha	水稲	0.079 ha	ha		
47	利用者	A-44	水稲	0.299 ha	ha	水稲	0.299 ha	ha		
48	認農	B-4	水稲	0.395 ha	ha	水稲	0.395 ha	ha		
49	利用者	A-45	水稲	0.173 ha	ha	水稲	0.173 ha	ha		
50	利用者	A-46	水稲	0.806 ha	ha	水稲	0.806 ha	ha		
51	利用者	A-47	水稲	0.031 ha	ha	水稲	0.031 ha	ha		
52	利用者	A-48	水稲	0.166 ha	ha	水稲	0.166 ha	ha		
53	利用者	A-49	水稲	0.849 ha	ha	水稲	0.849 ha	ha		
54	利用者	A-50	水稲	0.278 ha	ha	水稲	0.278 ha	ha		
55	利用者	A-51	水稲	1.612 ha	ha	水稲	1.612 ha	ha		
56	利用者	A-52	水稲	0.852 ha	ha	水稲	0.852 ha	ha		
57	利用者	A-53	水稲	0.94 ha	ha	水稲	0.94 ha	ha		
58	利用者	A-54	水稲	0.101 ha	ha	水稲	0.101 ha	ha		
59	利用者	A-55	水稲	0.167 ha	ha	水稲	0.167 ha	ha		
60	利用者	A-56	水稲	1.726 ha	ha	水稲	1.726 ha	ha		
61	利用者	A-57	水稲	0.201 ha	ha	水稲	0.201 ha	ha		
62	利用者	A-58	水稲	0.099 ha	ha	水稲	0.099 ha	ha		
63	利用者	A-59	水稲	0.661 ha	ha	水稲	0.661 ha	ha		
64	利用者	A-60	水稲	1.192 ha	ha	水稲	1.192 ha	ha		

65	利用者	A-61	水稲	0.679 ha	ha	水稲	0.679 ha	ha		
66	利用者	A-62	水稲	1.508 ha	ha	水稲	1.508 ha	ha		
67	利用者	A-63	水稲	0.1 ha	ha	水稲	0.1 ha	ha		
68	利用者	A-64	水稲	1.342 ha	ha	水稲	1.342 ha	ha		
69	利用者	A-65	水稲	1.492 ha	ha	水稲	1.492 ha	ha		
70	利用者	A-66	水稲	0.719 ha	ha	水稲	0.719 ha	ha		
71	利用者	A-67	水稲	0.101 ha	ha	水稲	0.101 ha	ha		
72	利用者	A-68	水稲	0.062 ha	ha	水稲	0.062 ha	ha		
73	利用者	A-69	水稲	0.559 ha	ha	水稲	0.559 ha	ha		
74	利用者	A-70	水稲	0.061 ha	ha	水稲	0.061 ha	ha		
75	認農	B-5	水稲	4.114 ha	ha	水稲	4.114 ha	ha		
76	利用者	A-71	水稲	1.145 ha	ha	水稲	1.145 ha	ha		
77	利用者	A-72	水稲	0.471 ha	ha	水稲	0.471 ha	ha		
78	利用者	A-73	水稲	1.287 ha	ha	水稲	1.287 ha	ha		
79	利用者	A-74	水稲	0.028 ha	ha	水稲	0.028 ha	ha		
80	利用者	A-75	水稲	1.517 ha	ha	水稲	1.517 ha	ha		
81	利用者	A-76	水稲	0.466 ha	ha	水稲	0.466 ha	ha		
82	利用者	A-77	水稲	0.076 ha	ha	水稲	0.076 ha	ha		
83	利用者	A-78	水稲	0.031 ha	ha	水稲	0.031 ha	ha		
84	利用者	A-79	水稲	0.019 ha	ha	水稲	0.019 ha	ha		
85	利用者	A-80	水稲	0.05 ha	ha	水稲	0.05 ha	ha		
86	利用者	A-81	水稲	0.099 ha	ha	水稲	0.099 ha	ha		
87	利用者	A-82	水稲	0.073 ha	ha	水稲	0.073 ha	ha		
88	利用者	A-83	水稲	0.04 ha	ha	水稲	0.04 ha	ha		
89	利用者	A-84	水稲	0.03 ha	ha	水稲	0.03 ha	ha		
90	利用者	A-85	水稲	0.052 ha	ha	水稲	0.052 ha	ha		
91	利用者	A-86	水稲	0.029 ha	ha	水稲	0.029 ha	ha		
92	利用者	A-87	水稲	0.082 ha	ha	水稲	0.082 ha	ha		
93	利用者	A-88	水稲	0.091 ha	ha	水稲	0.091 ha	ha		
94	認農	B-6	水稲	0.811 ha	ha	水稲	0.811 ha	ha		
95	利用者	A-89	水稲	0.2 ha	ha	水稲	0.2 ha	ha		
96	利用者	A-90	水稲	0.12 ha	ha	水稲	0.12 ha	ha		
97	利用者	A-91	水稲	0.063 ha	ha	水稲	0.063 ha	ha		
98	利用者	A-92	水稲	0.103 ha	ha	水稲	0.103 ha	ha		
99	利用者	A-93	水稲	0.135 ha	ha	水稲	0.135 ha	ha		
100	利用者	A-94	水稲	0.455 ha	ha	水稲	0.455 ha	ha		
101	利用者	A-95	水稲	0.057 ha	ha	水稲	0.057 ha	ha		
102	利用者	A-96	水稲	0.002 ha	ha	水稲	0.002 ha	ha		
103	利用者	A-97	水稲	0.014 ha	ha	水稲	0.014 ha	ha		
104	利用者	A-98	水稲	0.248 ha	ha	水稲	0.248 ha	ha		
105	利用者	A-99	水稲	0.099 ha	ha	水稲	0.099 ha	ha		
106	利用者	A-100	水稲	0.201 ha	ha	水稲	0.201 ha	ha		
107	利用者	A-101	水稲	0.298 ha	ha	水稲	0.298 ha	ha		
108	利用者	A-102	水稲	3.698 ha	ha	水稲	3.698 ha	ha		
109	利用者	A-103	水稲	0.426 ha	ha	水稲	0.426 ha	ha		
110	利用者	A-104	水稲	1.124 ha	ha	水稲	1.124 ha	ha		
111	利用者	A-105	水稲	0.297 ha	ha	水稲	0.297 ha	ha		
112	利用者	A-106	水稲	0.022 ha	ha	水稲	0.022 ha	ha		
113	利用者	A-107	水稲	0.004 ha	ha	水稲	0.004 ha	ha		
114	利用者	A-108	水稲	0.296 ha	ha	水稲	0.296 ha	ha		
115	利用者	A-109	水稲	0.765 ha	ha	水稲	0.765 ha	ha		
116	利用者	A-110	水稲	1.321 ha	ha	水稲	1.321 ha	ha		
117	利用者	A-111	水稲	1.179 ha	ha	水稲	1.179 ha	ha		
118	利用者	A-112	水稲	1.502 ha	ha	水稲	1.502 ha	ha		
119	利用者	A-113	水稲	0.497 ha	ha	水稲	0.497 ha	ha		
120	認農	B-7	水稲	0.369 ha	ha	水稲	0.369 ha	ha		
121	利用者	A-114	水稲	0.1 ha	ha	水稲	0.1 ha	ha		
122	利用者	A-115	水稲	0.1 ha	ha	水稲	0.1 ha	ha		
123	利用者	A-116	水稲	0.3 ha	ha	水稲	0.3 ha	ha		
124	利用者	A-117	水稲	0.1 ha	ha	水稲	0.1 ha	ha		
125	利用者	A-118	水稲	0.101 ha	ha	水稲	0.101 ha	ha		
126	利用者	A-119	水稲	0.299 ha	ha	水稲	0.299 ha	ha		
127	利用者	A-120	水稲	0.597 ha	ha	水稲	0.597 ha	ha		
128	利用者	A-121	水稲	0.095 ha	ha	水稲	0.095 ha	ha		
129	利用者	A-122	水稲	0.195 ha	ha	水稲	0.195 ha	ha		
130	利用者	A-123	水稲	0.1 ha	ha	水稲	0.1 ha	ha		
131	利用者	A-124	水稲	2.187 ha	ha	水稲	2.187 ha	ha		
132	利用者	A-125	水稲	0.296 ha	ha	水稲	0.296 ha	ha		
133	利用者	A-126	水稲	0.198 ha	ha	水稲	0.198 ha	ha		
134	利用者	A-127	水稲	0.099 ha	ha	水稲	0.099 ha	ha		
135	利用者	A-128	水稲	0.099 ha	ha	水稲	0.099 ha	ha		
136	利用者	A-129	水稲	0.098 ha	ha	水稲	0.098 ha	ha		
137	利用者	A-130	水稲	0.412 ha	ha	水稲	0.412 ha	ha		
138	利用者	A-131	水稲	1.209 ha	ha	水稲	1.209 ha	ha		

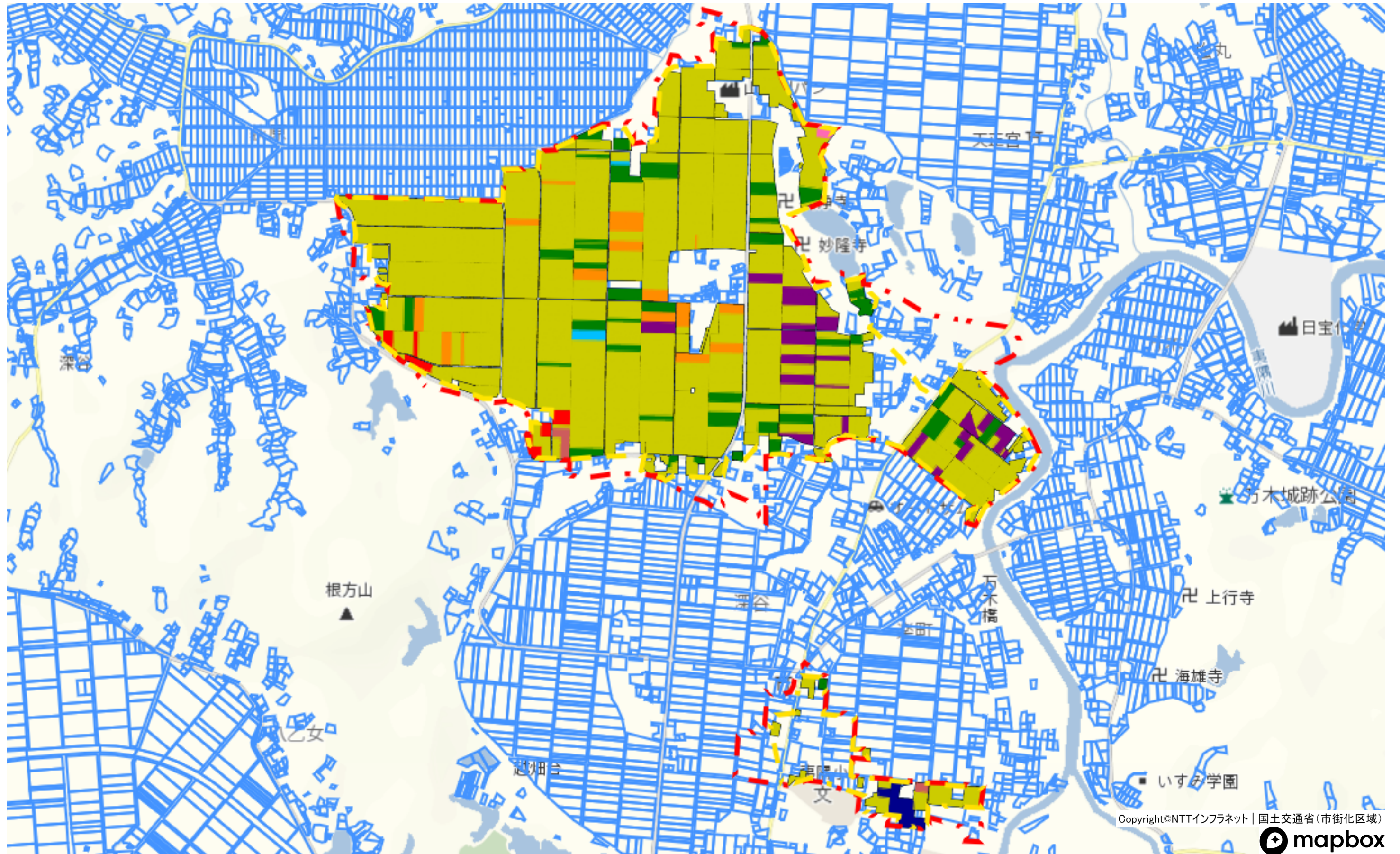
139	利用者	A-132	水稲	1.381 ha	ha	水稲	1.381 ha	ha		
140	利用者	A-133	水稲	0.22 ha	ha	水稲	0.22 ha	ha		
141	利用者	A-134	水稲	0.205 ha	ha	水稲	0.205 ha	ha		
142	利用者	A-135	水稲	0.396 ha	ha	水稲	0.396 ha	ha		
143	利用者	A-136	水稲	0.099 ha	ha	水稲	0.099 ha	ha		
144	利用者	A-137	水稲	0.1 ha	ha	水稲	0.1 ha	ha		
145	利用者	A-138	水稲	1.733 ha	ha	水稲	1.733 ha	ha		
146	利用者	A-139	水稲	1.624 ha	ha	水稲	1.624 ha	ha		
147	利用者	A-140	水稲	1.01 ha	ha	水稲	1.01 ha	ha		
148	利用者	A-141	水稲	0.15 ha	ha	水稲	0.15 ha	ha		
149	利用者	A-142	水稲	0.1 ha	ha	水稲	0.1 ha	ha		
150	利用者	A-143	水稲	0.1 ha	ha	水稲	0.1 ha	ha		
151	利用者	A-144	水稲	2.583 ha	ha	水稲	2.583 ha	ha		
152	利用者	A-145	水稲	0.325 ha	ha	水稲	0.325 ha	ha		
153	利用者	A-146	水稲	0.098 ha	ha	水稲	0.098 ha	ha		
154	利用者	A-147	水稲	0.183 ha	ha	水稲	0.183 ha	ha		
155	利用者	A-148	水稲	0.241 ha	ha	水稲	0.241 ha	ha		
156	利用者	A-149	水稲	0.092 ha	ha	水稲	0.092 ha	ha		
157	利用者	A-150	水稲	0.812 ha	ha	水稲	0.812 ha	ha		
158	利用者	A-151	水稲	0.693 ha	ha	水稲	0.693 ha	ha		
159	利用者	A-152	水稲	0.425 ha	ha	水稲	0.425 ha	ha		
160	利用者	A-153	水稲	0.373 ha	ha	水稲	0.373 ha	ha		
161	利用者	A-154	水稲	1.325 ha	ha	水稲	1.325 ha	ha		
162	利用者	A-155	水稲	0.268 ha	ha	水稲	0.268 ha	ha		
163	利用者	A-156	水稲	1.354 ha	ha	水稲	1.354 ha	ha		
164	利用者	A-157	水稲	0.11 ha	ha	水稲	0.11 ha	ha		
165	利用者	A-158	水稲	0.208 ha	ha	水稲	0.208 ha	ha		
166	認農	B-8	水稲	0.165 ha	ha	水稲	0.165 ha	ha		
167	利用者	A-159	水稲	0.111 ha	ha	水稲	0.111 ha	ha		
168	利用者	A-160	水稲	0.023 ha	ha	水稲	0.023 ha	ha		
169	利用者	A-161	水稲	0.57 ha	ha	水稲	0.57 ha	ha		
170	利用者	A-162	水稲	0.184 ha	ha	水稲	0.184 ha	ha		
171	利用者	A-163	水稲	0.074 ha	ha	水稲	0.074 ha	ha		
172	利用者	A-164	水稲	0.014 ha	ha	水稲	0.014 ha	ha		
173	利用者	A-165	水稲	0.095 ha	ha	水稲	0.095 ha	ha		
174	利用者	A-166	水稲	0.101 ha	ha	水稲	0.101 ha	ha		
175	利用者	A-167	水稲	0.011 ha	ha	水稲	0.011 ha	ha		
176	利用者	A-168	水稲	0.098 ha	ha	水稲	0.098 ha	ha		
177	利用者	A-169	水稲	0.009 ha	ha	水稲	0.009 ha	ha		
178	利用者	A-170	水稲	0.369 ha	ha	水稲	0.369 ha	ha		
179	利用者	A-171	水稲	0.064 ha	ha	水稲	0.064 ha	ha		
180	利用者	A-172	水稲	0.048 ha	ha	水稲	0.048 ha	ha		
181	利用者	A-173	水稲	0.02 ha	ha	水稲	0.02 ha	ha		
182	利用者	A-174	水稲	0.139 ha	ha	水稲	0.139 ha	ha		
183	利用者	A-175	水稲	0.006 ha	ha	水稲	0.006 ha	ha		
184	利用者	A-176	水稲	0.256 ha	ha	水稲	0.256 ha	ha		
185	利用者	A-177	水稲	0.258 ha	ha	水稲	0.258 ha	ha		
186	利用者	A-178	水稲	0.098 ha	ha	水稲	0.098 ha	ha		
187	利用者	A-179	水稲	1.671 ha	ha	水稲	1.671 ha	ha		
188	利用者	A-180	水稲	0.177 ha	ha	水稲	0.177 ha	ha		
189	利用者	A-181	水稲	0.393 ha	ha	水稲	0.393 ha	ha		
190	利用者	A-182	水稲	0.051 ha	ha	水稲	0.051 ha	ha		
191	利用者	A-183	水稲	0.492 ha	ha	水稲	0.492 ha	ha		
192	利用者	A-184	水稲	0.198 ha	ha	水稲	0.198 ha	ha		
193	利用者	A-185	水稲	0.027 ha	ha	水稲	0.027 ha	ha		
194	利用者	A-186	水稲	0.165 ha	ha	水稲	0.165 ha	ha		
195	利用者	A-187	水稲	0.153 ha	ha	水稲	0.153 ha	ha		
196	利用者	A-188	水稲	0.161 ha	ha	水稲	0.161 ha	ha		
197	利用者	A-189	水稲	0.007 ha	ha	水稲	0.007 ha	ha		
198	利用者	A-190	水稲	0.038 ha	ha	水稲	0.038 ha	ha		
199	認農	C-1		ha	ha		ha	ha		作目、面積 調整中
200	認農	C-2		ha	ha		ha	ha		作目、面積 調整中
201	認農	C-3		ha	ha		ha	ha		作目、面積 調整中
202	認農	C-4		ha	ha		ha	ha		作目、面積 調整中
203	認農	C-5		ha	ha		ha	ha		作目、面積 調整中
204	認農	C-6		ha	ha		ha	ha		作目、面積 調整中
205	認農	C-7		ha	ha		ha	ha		作目、面積 調整中
206	認農	C-8		ha	ha		ha	ha		作目、面積 調整中
207	認農	C-9		ha	ha		ha	ha		作目、面積 調整中
208	認農	C-10		ha	ha		ha	ha		作目、面積 調整中
209	認農	C-11		ha	ha		ha	ha		作目、面積 調整中
210	認農	C-12		ha	ha		ha	ha		作目、面積 調整中
211	認農	C-13		ha	ha		ha	ha		作目、面積 調整中
212	認農	C-14		ha	ha		ha	ha		作目、面積 調整中

287	認農	C-89		ha	ha		ha	ha		作目、面積 調整中
288	認農	C-90		ha	ha		ha	ha		作目、面積 調整中
289	認農	C-91		ha	ha		ha	ha		作目、面積 調整中
290	認農	C-92		ha	ha		ha	ha		作目、面積 調整中
291	認就	C-93		ha	ha		ha	ha		作目、面積 調整中
292	認就	C-94		ha	ha		ha	ha		作目、面積 調整中
293	認就	C-95		ha	ha		ha	ha		作目、面積 調整中
294	認就	C-96		ha	ha		ha	ha		作目、面積 調整中
295	認就	C-97		ha	ha		ha	ha		作目、面積 調整中
296	認就	C-98		ha	ha		ha	ha		作目、面積 調整中
297	認就	C-99		ha	ha		ha	ha		作目、面積 調整中
298	認就	C-100		ha	ha		ha	ha		作目、面積 調整中
299	認就	C-101		ha	ha		ha	ha		作目、面積 調整中
300	認就	C-102		ha	ha		ha	ha		作目、面積 調整中
301	認就	C-103		ha	ha		ha	ha		作目、面積 調整中
302	認就	C-104		ha	ha		ha	ha		作目、面積 調整中
303	認就	C-105		ha	ha		ha	ha		作目、面積 調整中
304	認就	C-106		ha	ha		ha	ha		作目、面積 調整中
305	認就	C-107		ha	ha		ha	ha		作目、面積 調整中
306	認就	C-108		ha	ha		ha	ha		作目、面積 調整中
307	認就	C-109		ha	ha		ha	ha		作目、面積 調整中
308	認就	C-110		ha	ha		ha	ha		作目、面積 調整中
309	認就	C-111		ha	ha		ha	ha		作目、面積 調整中
310	認就	C-112		ha	ha		ha	ha		作目、面積 調整中
311	利用者	D-1		ha	ha		ha	ha		作目、面積 調整中
312	利用者	D-2		ha	ha		ha	ha		作目、面積 調整中
313	利用者	D-3		ha	ha		ha	ha		作目、面積 調整中
314	利用者	D-4		ha	ha		ha	ha		作目、面積 調整中

5 農業支援サービス事業者一覧(任意記載事項)

番号	事業体名 (氏名・名称)	作業内容	対象品目
1			
2			
3			
4			
5			
6			
7			
8			
9			
10			
11			
12			
13			
14			
15			
16			
17			
18			
19			
20			
21			
22			
23			
24			
25			
26			
27			
28			
29			
30			
31			
32			
33			
34			
35			
36			
37			
38			
39			
40			
41			
42			
43			
44			
45			
46			
47			
48			
49			
50			

今関・島地区 農地地域計画 目標地図



1 : 13500

