

地域計画

策定年月日	令和7年3月31日
更新年月日	令和7年12月20日 (第2回変更)
目標年度	令和16年度
市町村名 (市町村コード)	いすみ市 (12238)
地域名 (地域内農業集落名)	深谷地区 (深谷)

注:「地域名」欄には、協議の場が設けられた区域を記載し、農林業センサスの農業集落名を記載してください。

1 地域における農業の将来の在り方

(1) 地域計画の区域の状況

区域内の農用地等面積(農業上の利用が行われる農用地等の区域)	83.510562 ha
① 農業振興地域のうち農用地区域内の農地面積	74.789 ha
② 田の面積	70.9157 ha
③ 畑の面積(果樹、茶等を含む)	3.4227 ha
④ 区域内において、規模縮小などの意向のある農地面積の合計	ha
⑤ 区域内において、今後農業を担う者が引き受ける意向のある農地面積の合計	ha
(参考)区域内における〇才以上の農業者の農地面積の合計	ha
うち後継者不在の農業者の農地面積の合計	ha
(備考)	

- 注1:①については、農業振興地域担当部局と調整の上、記載してください。
 2:②及び③については、農業委員会の農地台帳の面積(現況地目)に基づき記載してください。
 3:④については、規模縮小又は離農の意向のある農地面積を記載してください。
 4:⑤については、区域内に特定することができない場合には、引き受ける意向のあるすべての農地面積を記載の上、備考欄にその旨記載してください。
 5:(参考)の区域内における〇才以上の農業者の農地面積等については、できる限り記載するように努めてください。
 6:「区域内の農用地等面積」に遊休農地が含まれている場合には、備考欄にその面積を記載してください。

(2) 地域農業の現状及び課題

・現状では、3人の認定農業者を中心に、地域の半分以上の農地を担っているが、担い手の高齢化が進み、後継者も不足している。
 ・農地の維持管理等は保全会で取り組んでいるが、草刈りが負担となっている。
 ・暗渠、用水路といった施設の老朽化が問題となっている。
 ・獣害被害、ジャンボタニシが多く、対策が必要となっている。

(3) 地域における農業の将来の在り方(作物の生産や栽培方法については、必須記載事項)

・地区内で、将来の農業後継者の確保と育成をしつつ、農地の集積・集約化に取り組み、地域一体となって農地を利用する仕組みの整備を図る。
 ・今後は、集落営農組織について、地域内での話し合いを通じながら検討していく必要がある。
 ・持続的な地域農業にしていけるためパイプラインの整備を進めていく。

2 農業の将来の在り方に向けた農用地の効率的かつ総合的な利用に関する目標

(1)農用地の効率的かつ総合的な利用に関する方針			
農地の集積・集約化を進め、安定的な営農を図る。			
(2)担い手(効率的かつ安定的な経営を営む者)に対する農用地の集積に関する目標			
現状の集積率	42.8	%	将来の目標とする集積率
			42.8 %
(3)農用地の集団化(集約化)に関する目標			
担い手となる農家を中心に集約化を進めていく。			

3 農業者及び区域内の関係者が2の目標を達成するためとるべき必要な措置

(1)農用地の集積、集団化の取組
農地の集積・集約化を進め、安定的な営農を図る。
(2)農地中間管理機構の活用方法
原則として農地中間管理機構に貸し付け、担い手の経営意向を踏まえ、段階的に集約化を進める。
(3)基盤整備事業への取組
担い手となる農家を中心に集約化を進めていく。
(4)多様な経営体の確保・育成の取組
県やJAと連携し、地域内外から多様な経営体の確保に・育成する体制を構築していく。
(5)農業協同組合等の農業支援サービス事業者等への農作業委託の取組
現時点で取組予定はないが、今後検討していく。

以下任意記載事項(地域の実情に応じて、必要な事項を選択し、取組内容を記載してください)

<input type="checkbox"/> ①鳥獣被害防止対策	<input type="checkbox"/> ②有機・減農薬・減肥料	<input type="checkbox"/> ③スマート農業	<input type="checkbox"/> ④畑地化・輸出等	<input type="checkbox"/> ⑤果樹等
<input type="checkbox"/> ⑥燃料・資源作物等	<input type="checkbox"/> ⑦保全・管理等	<input type="checkbox"/> ⑧農業用施設	<input type="checkbox"/> ⑨耕畜連携等	<input type="checkbox"/> ⑩その他

【選択した上記の取組内容】

4 地域内の農業を担う者一覧(目標地図に位置付ける者)

属性	農業を担う者 (氏名・名称)	現状			10年後 (目標年度:令和 16 年度)				
		経営作目等	経営面積	作業受託面積	経営作目等	経営面積	作業受託面積	目標地図上の表示	備考
			ha	ha		ha	ha		
			ha	ha		ha	ha		
			ha	ha		ha	ha		
			ha	別紙のとおり			ha		
			ha				ha		
			ha				ha		
			ha				ha		
			ha				ha		
			ha				ha		
			ha	ha		ha	ha		
			ha	ha		ha	ha		
			ha	ha		ha	ha		
			ha	ha		ha	ha		
			ha	ha		ha	ha		
			ha	ha		ha	ha		
計	220経営体		74.79 ha	0 ha		74.79 ha	0 ha		

注1:「属性」欄には、認定農業は「認農」、認定新規就農者は「認就」、法人化を行うことが確実であると市町村が判断する集落営農は「集」、基本構想水準到達者は「到達」、農業協同組合は「農協」、農業支援サービス事業者(農協を除く)は「サ」、上記に該当しない農用地等を継続的に利用する者は「利用者」の属性を記載してください。
 2:「経営面積」「作業受託面積」欄には、地域計画の対象地域内における農業を担う者の経営面積、作業受託面積を記載してください。
 3:農業を担う者に位置付ける場合は、できる限りその者から同意を得ていること。
 4:作業受託面積には、基幹3作業の実面積を記載してください。なお特定農作業受託面積は、作業受託面積に含めず、経営面積に含めてください。
 5:備考欄には、農業を担う者として位置付けられた者に不測の事態に備えて、代わりに利用する者を記載するよう努めてください。

5 農業支援サービス事業者一覧(任意記載事項)

番号	事業体名 (氏名・名称)	作業内容	対象品目

6 目標地図(別添のとおり)

7 基盤法第22条の3(地域計画に係る提案の特例)を活用する場合には、以下を記載してください。

農用地所有者等数(人)		うち計画同意者数(人・%)	
-------------	--	---------------	--

注1:「農用地所有者等」欄には、区域内の農用地等の所有者、賃借人等の使用収益権者の数を記載してください。

注2:「うち計画同意者数」欄には、同意者数を記載してください。

注3:提案する地区の対象となる範囲を目標地図に明記してください。

(留意事項)

農業を担う者を位置付ける際、これらの者の氏名が含まれた地域計画について、法令に基づく手続として、本人の同意なく、関係者の意見聴取や、地域計画の案の縦覧、地域計画の公告を行うことができますが、個人情報保有に当たっては、利用目的をできる限り特定し、本人から直接書面に記録された個人情報を取得するときは、あらかじめ、本人に対し、その利用目的を明示してください。

また、市町村の公報への掲載等とは別に、インターネットの利用により関係者以外の不特定多数に対して情報を提供する場合は、氏名を削除するなど配慮してください。

必要に応じて区域内の農用地の一覧を参考として添付してください。

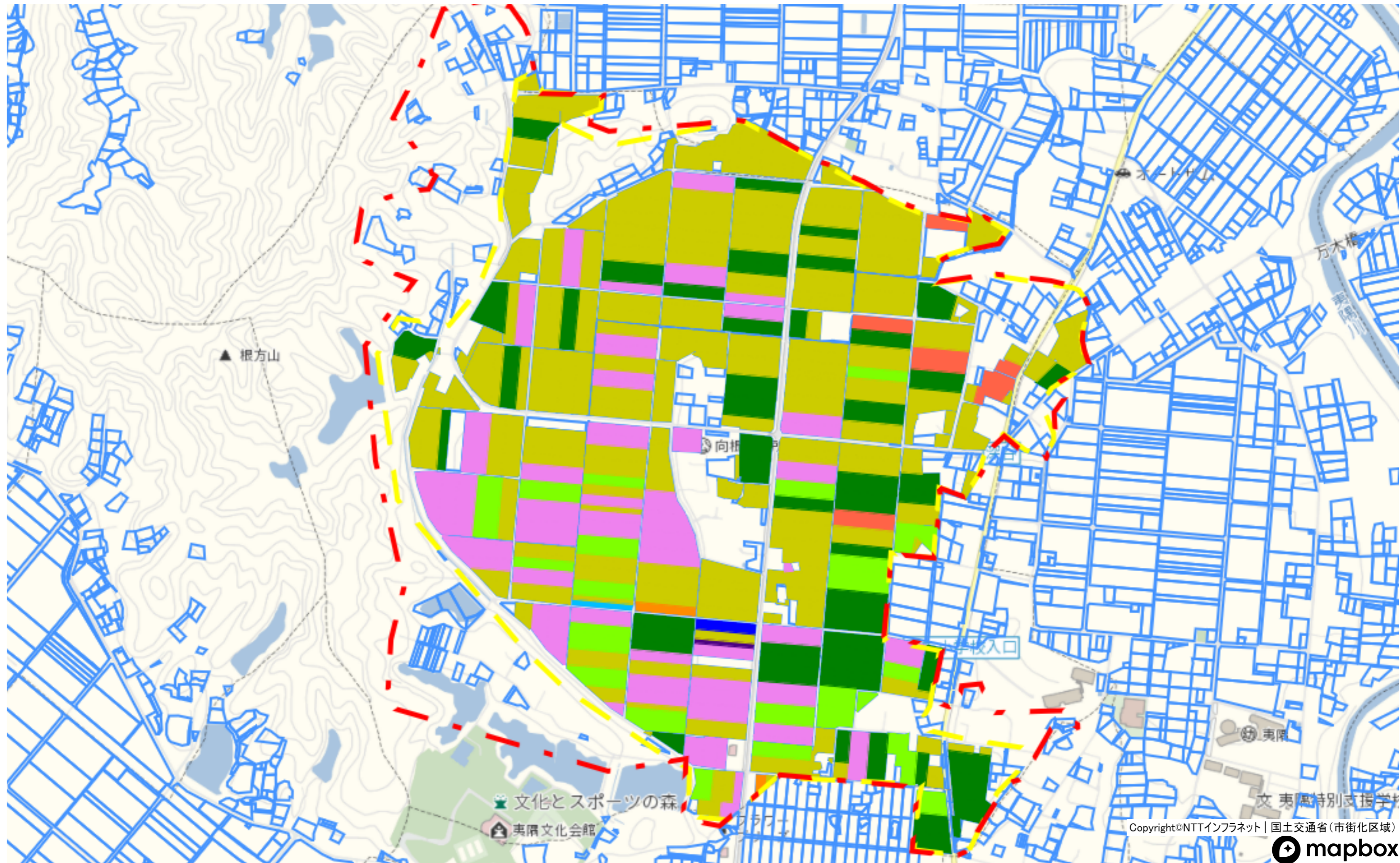
4 地域内の農業を担う者一覧(目標地図に位置付ける者)

属性	農業を担う者 (氏名・名称)	現状			10年後 (目標年度:令和 16 年度)				
		経営作目等	経営面積	作業受託面積	経営作目等	経営面積	作業受託面積	目標地図上の表示	備考
1	利用者	A-1	0.058 ha	ha	0.058 ha	ha			
2	利用者	A-2	0.148 ha	ha	0.148 ha	ha			
3	認農	B-1	13.62 ha	ha	13.62 ha	ha			
4	認定	B-2	6.623 ha	ha	6.623 ha	ha			
5	利用者	A-3	0.101 ha	ha	0.101 ha	ha			
6	利用者	A-4	0.297 ha	ha	0.297 ha	ha			
7	利用者	A-5	1.098 ha	ha	1.098 ha	ha			
8	認農	B-3	0.09 ha	ha	0.09 ha	ha			
9	利用者	A-6	0.179 ha	ha	0.179 ha	ha			
10	認農	B-4	0.178 ha	ha	0.178 ha	ha			
11	認農	B-5	0.206 ha	ha	0.206 ha	ha			
12	利用者	A-7	0.866 ha	ha	0.866 ha	ha			
13	認農	B-6	13.25 ha	ha	13.25 ha	ha			
14	利用者	A-8	0.023 ha	ha	0.023 ha	ha			
15	利用者	A-9	0.055 ha	ha	0.055 ha	ha			
16	利用者	A-10	0.053 ha	ha	0.053 ha	ha			
17	利用者	A-11	0.055 ha	ha	0.055 ha	ha			
18	利用者	A-12	0.109 ha	ha	0.109 ha	ha			
19	利用者	A-13	0.072 ha	ha	0.072 ha	ha			
20	利用者	A-14	0.165 ha	ha	0.165 ha	ha			
21	利用者	A-15	0.164 ha	ha	0.164 ha	ha			
22	利用者	A-16	0.034 ha	ha	0.034 ha	ha			
23	利用者	A-17	0.218 ha	ha	0.218 ha	ha			
24	利用者	A-18	0.02 ha	ha	0.02 ha	ha			
25	利用者	A-19	0.11 ha	ha	0.11 ha	ha			
26	利用者	A-20	0.159 ha	ha	0.159 ha	ha			
27	利用者	A-21	0.922 ha	ha	0.922 ha	ha			
28	利用者	A-22	0.062 ha	ha	0.062 ha	ha			
29	利用者	A-23	0.317 ha	ha	0.317 ha	ha			
30	利用者	A-24	1.125 ha	ha	1.125 ha	ha			
31	利用者	A-25	0.774 ha	ha	0.774 ha	ha			
32	利用者	A-26	3.107 ha	ha	3.107 ha	ha			
33	利用者	A-27	1.429 ha	ha	1.429 ha	ha			
34	利用者	A-28	2.496 ha	ha	2.496 ha	ha			
35	認農	B-7	0.336 ha	ha	0.336 ha	ha			
36	利用者	A-29	1.585 ha	ha	1.585 ha	ha			
37	利用者	A-30	0.316 ha	ha	0.316 ha	ha			
38	利用者	A-31	0.02 ha	ha	0.02 ha	ha			
39	利用者	A-32	0.096 ha	ha	0.096 ha	ha			
40	利用者	A-33	0.054 ha	ha	0.054 ha	ha			
41	利用者	A-34	0.025 ha	ha	0.025 ha	ha			
42	利用者	A-35	0.26 ha	ha	0.26 ha	ha			
43	利用者	A-36	0.092 ha	ha	0.092 ha	ha			
44	利用者	A-37	0.17 ha	ha	0.17 ha	ha			
45	利用者	A-38	0.072 ha	ha	0.072 ha	ha			
46	利用者	A-39	0.169 ha	ha	0.169 ha	ha			
47	利用者	A-40	0.086 ha	ha	0.086 ha	ha			
48	利用者	A-41	0.591 ha	ha	0.591 ha	ha			
49	利用者	A-42	0.297 ha	ha	0.297 ha	ha			
50	利用者	A-43	0.333 ha	ha	0.333 ha	ha			
51	利用者	A-44	1.956 ha	ha	1.956 ha	ha			
52	利用者	A-45	0.147 ha	ha	0.147 ha	ha			
53	利用者	A-46	0.06 ha	ha	0.06 ha	ha			
54	利用者	A-47	0.127 ha	ha	0.127 ha	ha			
55	利用者	A-48	0.195 ha	ha	0.195 ha	ha			
56	利用者	A-49	1.333 ha	ha	1.333 ha	ha			
57	利用者	A-50	0.017 ha	ha	0.017 ha	ha			
58	利用者	A-51	0.104 ha	ha	0.104 ha	ha			
59	利用者	A-52	0.1 ha	ha	0.1 ha	ha			
60	利用者	A-53	1.169 ha	ha	1.169 ha	ha			
61	利用者	A-54	0.518 ha	ha	0.518 ha	ha			
62	利用者	A-55	1.191 ha	ha	1.191 ha	ha			
63	利用者	A-56	1.125 ha	ha	1.125 ha	ha			
64	利用者	A-57	0.805 ha	ha	0.805 ha	ha			
65	利用者	A-58	0.922 ha	ha	0.922 ha	ha			
66	利用者	A-59	0.059 ha	ha	0.059 ha	ha			
67	利用者	A-60	0.425 ha	ha	0.425 ha	ha			
68	利用者	A-61	0.166 ha	ha	0.166 ha	ha			
69	利用者	A-62	0.137 ha	ha	0.137 ha	ha			
70	利用者	A-63	0.123 ha	ha	0.123 ha	ha			
71	利用者	A-64	1.22 ha	ha	1.22 ha	ha			
72	利用者	A-65	1.314 ha	ha	1.314 ha	ha			
73	利用者	A-66	1.008 ha	ha	1.008 ha	ha			
74	利用者	A-67	0.862 ha	ha	0.862 ha	ha			

75	利用者	A-68		0.427	ha	ha		0.427	ha	ha	
76	利用者	A-69		0.856	ha	ha		0.856	ha	ha	
77	利用者	A-70		0.289	ha	ha		0.289	ha	ha	
78	利用者	A-71		0.086	ha	ha		0.086	ha	ha	
79	利用者	A-72		0.03	ha	ha		0.03	ha	ha	
80	利用者	A-73		0.032	ha	ha		0.032	ha	ha	
81	利用者	A-74		0.083	ha	ha		0.083	ha	ha	
82	利用者	A-75		0.233	ha	ha		0.233	ha	ha	
83	利用者	A-76		0.088	ha	ha		0.088	ha	ha	
84	利用者	A-77		0.306	ha	ha		0.306	ha	ha	
85	利用者	A-78		0.063	ha	ha		0.063	ha	ha	
86	利用者	A-79		0.098	ha	ha		0.098	ha	ha	
87	利用者	A-80		0.198	ha	ha		0.198	ha	ha	
88	認農	B-8		0.101	ha	ha		0.101	ha	ha	
89	利用者	A-81		0.1	ha	ha		0.1	ha	ha	
90	利用者	A-82		0.5	ha	ha		0.5	ha	ha	
91	利用者	A-83		0.282	ha	ha		0.282	ha	ha	
92	利用者	A-84		0.1	ha	ha		0.1	ha	ha	
93	利用者	A-85		0.471	ha	ha		0.471	ha	ha	
94	利用者	A-86		0.011	ha	ha		0.011	ha	ha	
95	利用者	A-87		1.298	ha	ha		1.298	ha	ha	
96	利用者	A-88		0.178	ha	ha		0.178	ha	ha	
97	利用者	A-89		0.03	ha	ha		0.03	ha	ha	
98	利用者	A-90		0.089	ha	ha		0.089	ha	ha	
99	利用者	A-91		0.643	ha	ha		0.643	ha	ha	
100	利用者	A-92		0.015	ha	ha		0.015	ha	ha	
101	利用者	A-93		0.05	ha	ha		0.05	ha	ha	
102	利用者	A-94		0.031	ha	ha		0.031	ha	ha	
103	利用者	A-95		0.304	ha	ha		0.304	ha	ha	
104	利用者	A-96		0.038	ha	ha		0.038	ha	ha	
105	認農	C-1			ha	ha			ha	ha	作目、面積 調整中
106	認農	C-2			ha	ha			ha	ha	作目、面積 調整中
107	認農	C-3			ha	ha			ha	ha	作目、面積 調整中
108	認農	C-4			ha	ha			ha	ha	作目、面積 調整中
109	認農	C-5			ha	ha			ha	ha	作目、面積 調整中
110	認農	C-6			ha	ha			ha	ha	作目、面積 調整中
111	認農	C-7			ha	ha			ha	ha	作目、面積 調整中
112	認農	C-8			ha	ha			ha	ha	作目、面積 調整中
113	認農	C-9			ha	ha			ha	ha	作目、面積 調整中
114	認農	C-10			ha	ha			ha	ha	作目、面積 調整中
115	認農	C-11			ha	ha			ha	ha	作目、面積 調整中
116	認農	C-12			ha	ha			ha	ha	作目、面積 調整中
117	認農	C-13			ha	ha			ha	ha	作目、面積 調整中
118	認農	C-14			ha	ha			ha	ha	作目、面積 調整中
119	認農	C-15			ha	ha			ha	ha	作目、面積 調整中
120	認農	C-16			ha	ha			ha	ha	作目、面積 調整中
121	認農	C-17			ha	ha			ha	ha	作目、面積 調整中
122	認農	C-18			ha	ha			ha	ha	作目、面積 調整中
123	認農	C-19			ha	ha			ha	ha	作目、面積 調整中
124	認農	C-20			ha	ha			ha	ha	作目、面積 調整中
125	認農	C-21			ha	ha			ha	ha	作目、面積 調整中
126	認農	C-22			ha	ha			ha	ha	作目、面積 調整中
127	認農	C-23			ha	ha			ha	ha	作目、面積 調整中
128	認農	C-24			ha	ha			ha	ha	作目、面積 調整中
129	認農	C-25			ha	ha			ha	ha	作目、面積 調整中
130	認農	C-26			ha	ha			ha	ha	作目、面積 調整中
131	認農	C-27			ha	ha			ha	ha	作目、面積 調整中
132	認農	C-28			ha	ha			ha	ha	作目、面積 調整中
133	認農	C-29			ha	ha			ha	ha	作目、面積 調整中
134	認農	C-30			ha	ha			ha	ha	作目、面積 調整中
135	認農	C-31			ha	ha			ha	ha	作目、面積 調整中
136	認農	C-32			ha	ha			ha	ha	作目、面積 調整中
137	認農	C-33			ha	ha			ha	ha	作目、面積 調整中
138	認農	C-34			ha	ha			ha	ha	作目、面積 調整中

5 農業支援サービス事業者一覧(任意記載事項)

番号	事業体名 (氏名・名称)	作業内容	対象品目
1			
2			
3			
4			
5			
6			
7			
8			
9			
10			
11			
12			
13			
14			
15			
16			
17			
18			
19			
20			



1 : 8000

