

地域計画

策定年月日	令和7年3月31日
更新年月日	令和8年2月13日 (第1回変更)
目標年度	令和16年度
市町村名 (市町村コード)	いすみ市 12238
地域名 (地域内農業集落名)	榎沢地区 (第一・第二・第三・第四・第五・第六)

注:「地域名」欄には、協議の場が設けられた区域を記載し、農林業センサスの農業集落名を記載してください。

1 地域における農業の将来の在り方

(1) 地域計画の区域の状況

区域内の農用地等面積(農業上の利用が行われる農用地等の区域)	134.518726 ha
① 農業振興地域のうち農用地区域内の農地面積	86.4058 ha
② 田の面積	84.1195 ha
③ 畑の面積(果樹、茶等を含む)	2.22344 ha
④ 区域内において、規模縮小などの意向のある農地面積の合計	- ha
⑤ 区域内において、今後農業を担う者が引き受ける意向のある農地面積の合計	- ha
(参考)区域内における〇才以上の農業者の農地面積の合計	- ha
うち後継者不在の農業者の農地面積の合計	- ha
(備考)	

- 注1:①については、農業振興地域担当部局と調整の上、記載してください。
 2:②及び③については、農業委員会の農地台帳の面積(現況地目)に基づき記載してください。
 3:④については、規模縮小又は離農の意向のある農地面積を記載してください。
 4:⑤については、区域内に特定することができない場合には、引き受ける意向のあるすべての農地面積を記載の上、備考欄にその旨記載してください。
 5:(参考)の区域内における〇才以上の農業者の農地面積等については、できる限り記載するように努めてください。
 6:「区域内の農用地等面積」に遊休農地が含まれている場合には、備考欄にその面積を記載してください。

(2) 地域農業の現状及び課題

- ・当地区は、認定農業者を中心に担い手が確保されているが、担い手の高齢化が進み、後継者も不足している。今後は、将来の農業後継者の確保と育成が課題となる。
- ・昭和32年から昭和35年に区画整理、平成17年から平成28年に経営体育成基盤整備事業を実施済みであり、農地の集積が他の地域と比べて進んでいる地域である。
- ・イノシシ、キョン、アライグマといった獣害が問題となっている。
- ・集落営農があるが後継者不足のため今後厳しくなることが見込まれる。
- ・多面の組織があるが、草刈りが負担となっている。

(3) 地域における農業の将来の在り方(作物の生産や栽培方法については、必須記載事項)

- ・地域の担い手に中心農地の集積・集約化を進め、後継者不足や担い手の高齢化が深刻化する前に地域内の担い手の後継者を育成する。
- ・担い手耕作者を募り、集落営農の維持を続けていく。
- ・今後地域で耕作していくにあたり、設備投資について地域で話し合い、計画していく。

2 農業の将来の在り方に向けた農用地の効率的かつ総合的な利用に関する目標

(1) 農用地の効率的かつ総合的な利用に関する方針			
農地中間管理機構への貸付けを進めつつ、担い手への農地の集積・集約化を基本とし、担い手の農作業に支障がない範囲で農業を担う者より農地利用を進める。			
(2) 担い手(効率的かつ安定的な経営を営む者)に対する農用地の集積に関する目標			
現状の集積率	38.4	%	将来の目標とする集積率
			38.4 %
(3) 農用地の集団化(集約化)に関する目標			
担い手となる農家を中心に集約化を進めていく。			

5 農業支援サービス事業者一覧(任意記載事項)

番号	事業体名 (氏名・名称)	作業内容	対象品目

6 目標地図(別添のとおり)

7 基盤法第22条の3(地域計画に係る提案の特例)を活用する場合には、以下を記載してください。

農用地所有者等数(人)		うち計画同意者数(人・%)	
-------------	--	---------------	--

注1:「農用地所有者等」欄には、区域内の農用地等の所有者、賃借人等の使用収益権者の数を記載してください。

注2:「うち計画同意者数」欄には、同意者数を記載してください。

注3:提案する地区の対象となる範囲を目標地図に明記してください。

(留意事項)

農業を担う者を位置付ける際、これらの者の氏名が含まれた地域計画について、法令に基づく手続として、本人の同意なく、関係者の意見聴取や、地域計画の案の縦覧、地域計画の公告を行うことができますが、個人情報保有に当たっては、利用目的をできる限り特定し、本人から直接書面に記録された個人情報を取得するときは、あらかじめ、本人に対し、その利用目的を明示してください。

また、市町村の公報への掲載等とは別に、インターネットの利用により関係者以外の不特定多数に対して情報を提供する場合は、氏名を削除するなど配慮してください。

必要に応じて区域内の農用地の一覧を参考として添付してください。

4 地域内の農業を担う者一覧(目標地図に位置付ける者)

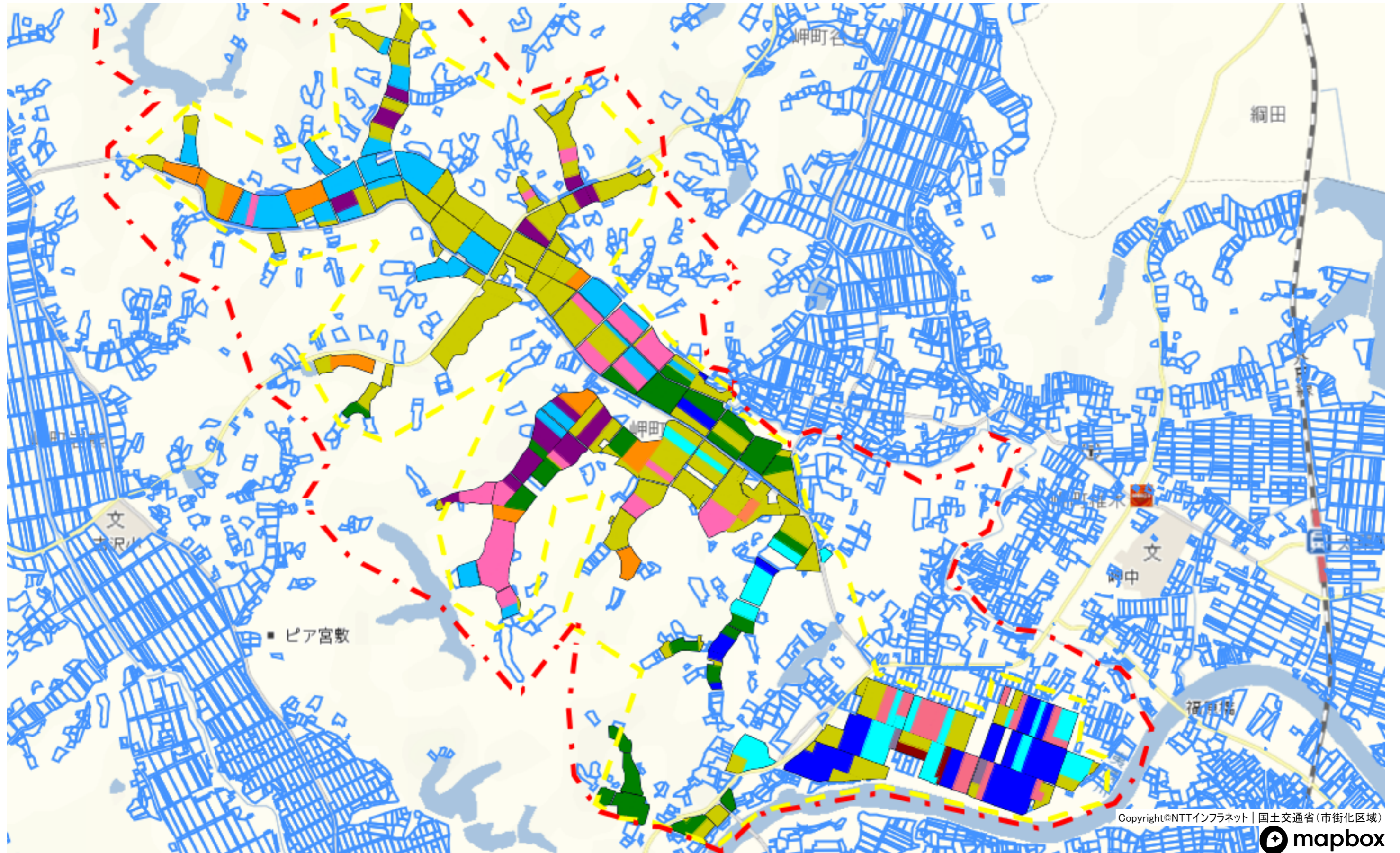
属性	農業を担う者 (氏名・名称)	現状			10年後 (目標年度:令和16年度)				
		経営作目等	経営面積	作業受託面積	経営作目等	経営面積	作業受託面積	目標地図上の表示	備考
1	認農 B-1	水稲	8.211 ha	ha	水稲	8.211 ha	ha		
2	利用者 A-1	水稲	0.119 ha	ha	水稲	0.119 ha	ha		
3	利用者 A-2	水稲	4.649 ha	ha	水稲	4.649 ha	ha		
4	利用者 A-3	水稲	0.092 ha	ha	水稲	0.092 ha	ha		
5	利用者 A-4	水稲	0.568 ha	ha	水稲	0.568 ha	ha		
6	利用者 A-5	水稲	0.044 ha	ha	水稲	0.044 ha	ha		
7	利用者 A-6	水稲	0.103 ha	ha	水稲	0.103 ha	ha		
8	利用者 A-7	水稲	0.054 ha	ha	水稲	0.054 ha	ha		
9	認農 B-2	水稲	7.960 ha	ha	水稲	7.960 ha	ha		
10	利用者 A-8	水稲	0.344 ha	ha	水稲	0.344 ha	ha		
11	認農 B-3	水稲	6.467 ha	ha	水稲	6.467 ha	ha		
12	認農 B-4	水稲	0.304 ha	ha	水稲	0.304 ha	ha		
13	利用者 A-9	水稲	0.099 ha	ha	水稲	0.099 ha	ha		
14	利用者 A-10	水稲	0.174 ha	ha	水稲	0.174 ha	ha		
15	利用者 A-11	水稲	0.490 ha	ha	水稲	0.490 ha	ha		
16	認農 B-5	水稲	3.114 ha	ha	水稲	3.114 ha	ha		
17	認農 B-6	水稲	0.463 ha	ha	水稲	0.463 ha	ha		
18	利用者 A-12	水稲	0.310 ha	ha	水稲	0.310 ha	ha		
19	利用者 A-13	水稲	0.050 ha	ha	水稲	0.050 ha	ha		
20	利用者 A-14	水稲	0.053 ha	ha	水稲	0.053 ha	ha		
21	利用者 A-15	水稲	0.101 ha	ha	水稲	0.101 ha	ha		
22	利用者 A-16	水稲	0.988 ha	ha	水稲	0.988 ha	ha		
23	利用者 A-17	水稲	2.995 ha	ha	水稲	2.995 ha	ha		
24	利用者 A-18	水稲	0.038 ha	ha	水稲	0.038 ha	ha		
25	利用者 A-19	水稲	0.103 ha	ha	水稲	0.103 ha	ha		
26	利用者 A-20	水稲	0.197 ha	ha	水稲	0.197 ha	ha		
27	利用者 A-21	水稲	0.232 ha	ha	水稲	0.232 ha	ha		
28	利用者 A-22	水稲	0.027 ha	ha	水稲	0.027 ha	ha		
29	利用者 A-23	水稲	0.082 ha	ha	水稲	0.082 ha	ha		
30	利用者 A-24	水稲	0.085 ha	ha	水稲	0.085 ha	ha		
31	利用者 A-25	水稲	0.207 ha	ha	水稲	0.207 ha	ha		
32	利用者 A-26	水稲	0.065 ha	ha	水稲	0.065 ha	ha		
33	利用者 A-27	水稲	0.014 ha	ha	水稲	0.014 ha	ha		
34	利用者 A-28	水稲	0.619 ha	ha	水稲	0.619 ha	ha		
35	利用者 A-29	水稲	0.062 ha	ha	水稲	0.062 ha	ha		
36	利用者 A-30	水稲	1.035 ha	ha	水稲	1.035 ha	ha		
37	利用者 A-31	水稲	0.734 ha	ha	水稲	0.734 ha	ha		
38	利用者 A-32	水稲	0.109 ha	ha	水稲	0.109 ha	ha		
39	利用者 A-33	水稲	0.062 ha	ha	水稲	0.062 ha	ha		
40	利用者 A-34	水稲	0.988 ha	ha	水稲	0.988 ha	ha		
41	利用者 A-35	水稲	2.346 ha	ha	水稲	2.346 ha	ha		
42	利用者 A-36	水稲	0.057 ha	ha	水稲	0.057 ha	ha		
43	利用者 A-37	水稲	0.160 ha	ha	水稲	0.160 ha	ha		
44	利用者 A-38	水稲	0.346 ha	ha	水稲	0.346 ha	ha		
45	利用者 A-39	水稲	0.065 ha	ha	水稲	0.065 ha	ha		
46	利用者 A-40	水稲	0.076 ha	ha	水稲	0.076 ha	ha		
47	利用者 A-41	水稲	0.112 ha	ha	水稲	0.112 ha	ha		
48	認農 B-7	水稲	0.218 ha	ha	水稲	0.218 ha	ha		
49	認農 B-8	水稲	7.013 ha	ha	水稲	7.013 ha	ha		
50	認農 B-9	水稲	4.043 ha	ha	水稲	4.043 ha	ha		
51	利用者 A-42	水稲	0.182 ha	ha	水稲	0.182 ha	ha		
52	利用者 A-43	水稲	0.491 ha	ha	水稲	0.491 ha	ha		
53	利用者 A-44	水稲	0.529 ha	ha	水稲	0.529 ha	ha		
54	利用者 A-45	水稲	0.015 ha	ha	水稲	0.015 ha	ha		
55	認農 B-10	水稲	9.874 ha	ha	水稲	9.874 ha	ha		
56	利用者 A-46	水稲	0.036 ha	ha	水稲	0.036 ha	ha		
57	認農 B-11	水稲	4.099 ha	ha	水稲	4.099 ha	ha		
58	利用者 A-47	水稲	0.098 ha	ha	水稲	0.098 ha	ha		
59	利用者 A-48	水稲	0.279 ha	ha	水稲	0.279 ha	ha		
60	利用者 A-49	水稲	0.421 ha	ha	水稲	0.421 ha	ha		
61	利用者 A-50	水稲	0.565 ha	ha	水稲	0.565 ha	ha		
62	利用者 A-51	水稲	3.829 ha	ha	水稲	3.829 ha	ha		
63	利用者 A-52	水稲	1.206 ha	ha	水稲	1.206 ha	ha		
64	利用者 A-53	水稲	0.674 ha	ha	水稲	0.674 ha	ha		

65	利用者	A-54	水稻	0.179	ha	ha	水稻	0.179	ha	ha		
66	利用者	A-55	水稻	0.085	ha	ha	水稻	0.085	ha	ha		
67	利用者	A-56	水稻	0.098	ha	ha	水稻	0.098	ha	ha		
68	利用者	A-57	水稻	0.304	ha	ha	水稻	0.304	ha	ha		
69	利用者	A-58	水稻	0.037	ha	ha	水稻	0.037	ha	ha		
70	利用者	A-59	水稻	0.015	ha	ha	水稻	0.015	ha	ha		
71	利用者	A-60	水稻	0.071	ha	ha	水稻	0.071	ha	ha		
72	利用者	A-61	水稻	0.097	ha	ha	水稻	0.097	ha	ha		
73	利用者	A-62	水稻	0.074	ha	ha	水稻	0.074	ha	ha		
74	利用者	A-63	水稻	0.009	ha	ha	水稻	0.009	ha	ha		
75	利用者	A-64	水稻	0.022	ha	ha	水稻	0.022	ha	ha		
76	利用者	A-65	水稻	0.060	ha	ha	水稻	0.060	ha	ha		
77	利用者	A-66	水稻	0.119	ha	ha	水稻	0.119	ha	ha		
78	利用者	A-67	水稻	0.052	ha	ha	水稻	0.052	ha	ha		
79	利用者	A-68	水稻	0.163	ha	ha	水稻	0.163	ha	ha		
80	利用者	A-69	水稻	0.141	ha	ha	水稻	0.141	ha	ha		
81	利用者	A-70	水稻	0.709	ha	ha	水稻	0.709	ha	ha		
82	利用者	A-71	水稻	0.043	ha	ha	水稻	0.043	ha	ha		
83	利用者	A-72	水稻	0.046	ha	ha	水稻	0.046	ha	ha		
84	利用者	A-73	水稻	0.585	ha	ha	水稻	0.585	ha	ha		
85	利用者	A-74	水稻	0.035	ha	ha	水稻	0.035	ha	ha		
86	利用者	A-75	水稻	0.048	ha	ha	水稻	0.048	ha	ha		
87	利用者	A-76	水稻	0.098	ha	ha	水稻	0.098	ha	ha		
88	利用者	A-77	水稻	0.026	ha	ha	水稻	0.026	ha	ha		
89	利用者	A-78	水稻	0.083	ha	ha	水稻	0.083	ha	ha		
90	利用者	A-79	水稻	0.033	ha	ha	水稻	0.033	ha	ha		
91	認農	C-1			ha	ha			ha	ha		作目、面積 調整中
92	認農	C-2			ha	ha			ha	ha		作目、面積 調整中
93	認農	C-3			ha	ha			ha	ha		作目、面積 調整中
94	認農	C-4			ha	ha			ha	ha		作目、面積 調整中
95	認農	C-5			ha	ha			ha	ha		作目、面積 調整中
96	認農	C-6			ha	ha			ha	ha		作目、面積 調整中
97	認農	C-7			ha	ha			ha	ha		作目、面積 調整中
98	認農	C-8			ha	ha			ha	ha		作目、面積 調整中
99	認農	C-9			ha	ha			ha	ha		作目、面積 調整中
100	認農	C-10			ha	ha			ha	ha		作目、面積 調整中
101	認農	C-11			ha	ha			ha	ha		作目、面積 調整中
102	認農	C-12			ha	ha			ha	ha		作目、面積 調整中
103	認農	C-13			ha	ha			ha	ha		作目、面積 調整中
104	認農	C-14			ha	ha			ha	ha		作目、面積 調整中
105	認農	C-15			ha	ha			ha	ha		作目、面積 調整中
106	認農	C-16			ha	ha			ha	ha		作目、面積 調整中
107	認農	C-17			ha	ha			ha	ha		作目、面積 調整中
108	認農	C-18			ha	ha			ha	ha		作目、面積 調整中
109	認農	C-19			ha	ha			ha	ha		作目、面積 調整中
110	認農	C-20			ha	ha			ha	ha		作目、面積 調整中
111	認農	C-21			ha	ha			ha	ha		作目、面積 調整中
112	認農	C-22			ha	ha			ha	ha		作目、面積 調整中
113	認農	C-23			ha	ha			ha	ha		作目、面積 調整中
114	認農	C-24			ha	ha			ha	ha		作目、面積 調整中
115	認農	C-25			ha	ha			ha	ha		作目、面積 調整中
116	認農	C-26			ha	ha			ha	ha		作目、面積 調整中
117	認農	C-27			ha	ha			ha	ha		作目、面積 調整中
118	認農	C-28			ha	ha			ha	ha		作目、面積 調整中
119	認農	C-29			ha	ha			ha	ha		作目、面積 調整中
120	認農	C-30			ha	ha			ha	ha		作目、面積 調整中
121	認農	C-31			ha	ha			ha	ha		作目、面積 調整中
122	認農	C-32			ha	ha			ha	ha		作目、面積 調整中
123	認農	C-33			ha	ha			ha	ha		作目、面積 調整中
124	認農	C-34			ha	ha			ha	ha		作目、面積 調整中
125	認農	C-35			ha	ha			ha	ha		作目、面積 調整中
126	認農	C-36			ha	ha			ha	ha		作目、面積 調整中
127	認農	C-37			ha	ha			ha	ha		作目、面積 調整中
128	認農	C-38			ha	ha			ha	ha		作目、面積 調整中
129	認農	C-39			ha	ha			ha	ha		作目、面積 調整中
130	認農	C-40			ha	ha			ha	ha		作目、面積 調整中
131	認農	C-41			ha	ha			ha	ha		作目、面積 調整中
132	認農	C-42			ha	ha			ha	ha		作目、面積 調整中
133	認農	C-43			ha	ha			ha	ha		作目、面積 調整中
134	認農	C-44			ha	ha			ha	ha		作目、面積 調整中
135	認農	C-45			ha	ha			ha	ha		作目、面積 調整中
136	認農	C-46			ha	ha			ha	ha		作目、面積 調整中
137	認農	C-47			ha	ha			ha	ha		作目、面積 調整中
138	認農	C-48			ha	ha			ha	ha		作目、面積 調整中

5 農業支援サービス事業者一覧(任意記載事項)

番号	事業体名 (氏名・名称)	作業内容	対象品目
1			
2			
3			
4			
5			
6			
7			
8			
9			
10			
11			
12			
13			
14			
15			
16			
17			
18			
19			
20			
21			
22			
23			
24			
25			
26			
27			
28			
29			
30			
31			
32			
33			
34			
35			
36			
37			
38			
39			
40			
41			
42			
43			
44			
45			
46			
47			
48			
49			
50			

榎沢地区 農地地域計画 目標地図



Copyright©NTTインフラネット | 国土交通省(市街化区域)



1 : 13500

