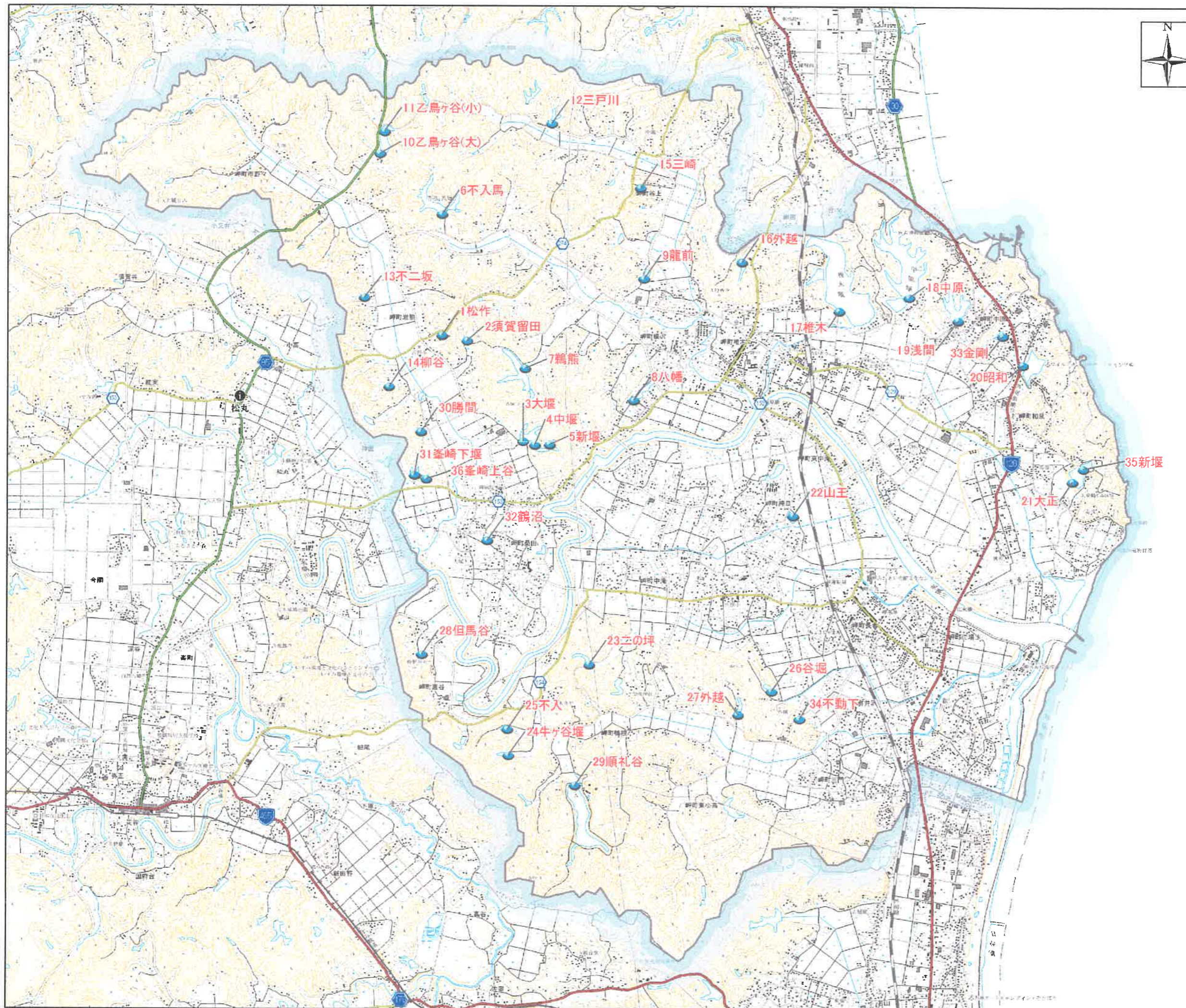


# いすみ市ため池マップ (旧岬町内)



掲載施設一覧

NO	ため池名称	所在地	堤高 (m)	総貯水量 (m <sup>3</sup> )
1	松作	岬町岩熊字松作733	4.6	2,100
2	須賀留田	岬町岩熊字須賀留田346	3.3	2,300
3	大堰	岬町桑田字堰谷477	7.1	40,400
4	中堰	岬町桑田字奥/谷481	8	7,500
5	新堰	岬町桑田字奥/谷479	4.2	4,000
6	不入馬	岬町横沢字不入馬2671	10.1	140,000
7	築旅	岬町横沢字新築旅1620	6.5	98,000
8	八幡	岬町横沢字台1018	2	4,550
9	龍前	岬町椎木字龍前L2642-2ほか	2.7	4,800
10	乙鳥ヶ谷(大)	岬町岩熊字乙鳥ヶ谷1553	7.8	67,000
11	乙鳥ヶ谷(小)	岬町岩熊字乙鳥ヶ谷1558	2.8	1,400
12	三戸川	岬町谷上字宮/後1542	3.9	10,200
13	不二坂	岬町岩熊字不二坂2525	2.7	1,800
14	柳谷	岬町岩熊字柳谷3028	1.9	3,900
15	三崎	岬町谷上字西三崎419	3.5	1,300
16	外越	岬町椎木字外越3250	4.9	18,800
17	椎木	岬町椎木字椎木古谷2-1	3.8	633,400
18	中原	岬町中原字鶴ヶ城4723	8	297,000
19	浅間	岬町中原字浅間前3769	2.8	14,000
20	昭和	岬町和泉字昭和071	4	67,500
21	大正	岬町和泉字大正2748	2.4	31,500
22	山王	岬町押日字三角2852	2	4,300
23	二の坪	岬町中滝字新堰谷2155	2.0	10,500
24	牛ヶ谷堰	岬町嘉谷字牛ヶ谷下1209	4.5	9,200
25	不入	岬町嘉谷字三ッ合1126	4	1,800
26	谷堰	岬町中滝字堰内81	2.6	4,400
27	外越	岬町井沢字外越下1556	4	10,300
28	但馬谷	岬町嘉谷字但馬谷498	3.7	4,200
29	順礼谷	岬町横根字堰向1567	15	516,000
30	勝間	岬町岩熊字勝間3356	3.9	6,800
31	峯崎下堰	岬町桑田字五鳥谷3290	8.1	21,300
32	鶴沼	岬町桑田字築道2472	0.8	800
33	金剛	岬町和泉字上/原403	1.5	3,000
34	不動下	岬町井沢字城根1195	2.7	1,150
35	新堰	岬町和泉字新堰2075	1.8	2,600
36	峯崎上谷	岬町桑田字部田3279	7	4,000

図面凡例

ため池	
緊急輸送道路	
1次路線	高規格幹線道路等
	一般国道(指定)
	一般国道(指定外)
	有料道路
2次路線	一般国道・県道
	有料道路
その他主要道路	
自動車道・有料道路	
国道	
県道(主要地方道)	
県道(一般県道)	
鉄道 JR路線 / 私鉄等	
雨量観測所	

近傍のアメダス	茂原 茂原市早野字川中島
緊急連絡先	農林課 0470-62-1515

※災害時は、電話がつながり難くなる可能性があります。

1:34,000