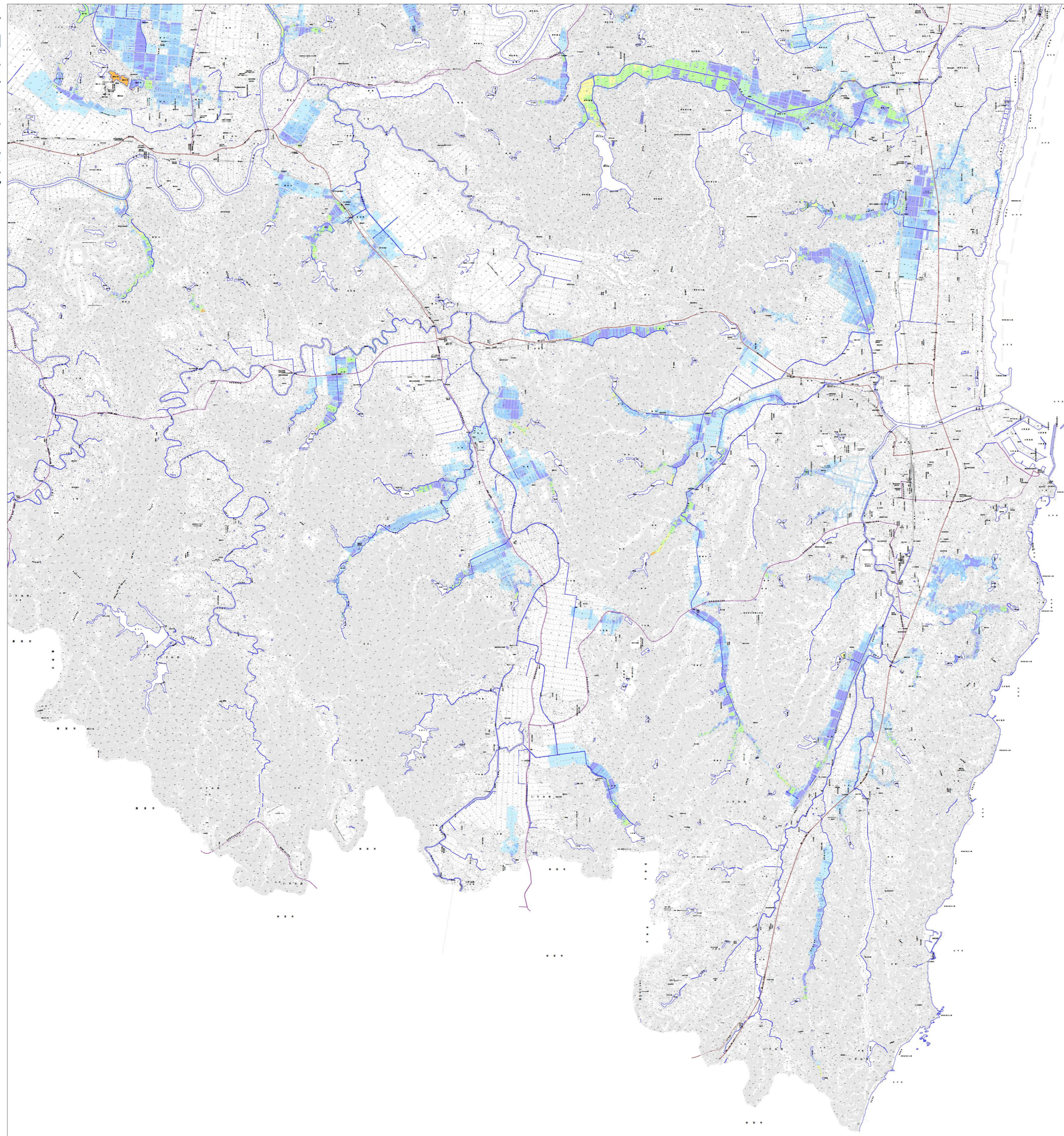
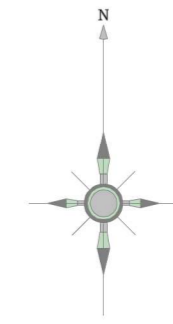


令和三年 三月作成



大原地区



図面凡例

氾濫水—最大水深

- 5.0m以上
- 3.0~5.0m
- 2.0~3.0m
- 1.0~2.0m
- 0.5~1.0m
- 0.2~0.5m
- 0.2m未満
- 水がけ線
- 国道
- 県道
- 鉄道

1:5,000

い
す
み
市

※概要図のため、複数の浸水エリアが重なる箇所は、必ずしも最大値を表示しているものではありません