

地域計画

策定年月日	令和7年3月31日
更新年月日	( )
目標年度	令和16年度
市町村名 (市町村コード)	いすみ市 (12238)
地域名 (地域内農業集落名)	沢部地区 (沢部)

注:「地域名」欄には、協議の場が設けられた区域を記載し、農林業センサスの農業集落名を記載してください。

1 地域における農業の将来の在り方

(1) 地域計画の区域の状況

区域内の農用地等面積(農業上の利用が行われる農用地等の区域)	21.97002 ha
① 農業振興地域のうち農用地区域内の農地面積	16.421 ha
② 田の面積	14.6167 ha
③ 畑の面積(果樹、茶等を含む)	1.8043 ha
④ 区域内において、規模縮小などの意向のある農地面積の合計	- ha
⑤ 区域内において、今後農業を担う者が引き受ける意向のある農地面積の合計	- ha
(参考)区域内における〇才以上の農業者の農地面積の合計	- ha
うち後継者不在の農業者の農地面積の合計	- ha
(備考)	

- 注1:①については、農業振興地域担当部局と調整の上、記載してください。  
 2:②及び③については、農業委員会の農地台帳の面積(現況地目)に基づき記載してください。  
 3:④については、規模縮小又は離農の意向のある農地面積を記載してください。  
 4:⑤については、区域内に特定することができない場合には、引き受ける意向のあるすべての農地面積を記載の上、備考欄にその旨記載してください。  
 5:(参考)の区域内における〇才以上の農業者の農地面積等については、できる限り記載するように努めてください。  
 6:「区域内の農用地等面積」に遊休農地が含まれている場合には、備考欄にその面積を記載してください。

(2) 地域農業の現状及び課題

- ・豊かな自然の中で、米を中心に地域特性を生かした農業が展開されている。
- ・条件の良い圃場はあるが、担い手の高齢化により、将来の農業後継者の確保と担い手の育成が課題となる。
- ・粘土質土壌のため、良食味米の生産が期待できる。

(3) 地域における農業の将来の在り方(作物の生産や栽培方法については、必須記載事項)

- ・水稲を主要作物としつつ、担い手に農地の集積・集約化を進め、後継者不足や担い手の高齢化が深刻化する前に地域内の担い手後継者を育成し、地域外から新規就農者等を募り、人材を確保する。
- ・食味の良い米生産を目指す農家を呼び込む。

2 農業の将来の在り方に向けた農用地の効率的かつ総合的な利用に関する目標

(1) 農用地の効率的かつ総合的な利用に関する方針			
農地中間管理機構への貸付けを進めつつ、担い手への農地の集積・集約化を基本とし、担い手の農作業に支障がない範囲で農業を担う者により農地利用を進める。			
(2) 担い手(効率的かつ安定的な経営を営む者)に対する農用地の集積に関する目標			
現状の集積率	0 %	将来の目標とする集積率	0 %
(3) 農用地の集団化(集約化)に関する目標			
担い手となる農家を中心に集約化を進めていく。			

3 農業者及び区域内の関係者が2の目標を達成するためとるべき必要な措置

(1)農用地の集積、集団化の取組
農地中間管理機構を活用して、担い手を中心に農地の集積・集約化を進めるとともに、団地面積の拡大を図る。
(2)農地中間管理機構の活用方法
原則として農地中間管理機構に貸し付け、担い手の経営意向を踏まえ、段階的に集約化を進める。
(3)基盤整備事業への取組
今後必要に応じて話し合いを行い、取組について検討する。
(4)多様な経営体の確保・育成の取組
地域内外から、多様な経営体を確保・育成していくため、県やJA等の関係機関と連携し、相談から定着まで取り組んでいく。
(5)農業協同組合等の農業支援サービス事業者等への農作業委託の取組
現時点で取組予定はないが、今後検討していく。

以下任意記載事項(地域の実情に応じて、必要な事項を選択し、取組内容を記載してください)

<input type="checkbox"/> ①鳥獣被害防止対策	<input type="checkbox"/> ②有機・減農薬・減肥料	<input type="checkbox"/> ③スマート農業	<input type="checkbox"/> ④畑地化・輸出等	<input type="checkbox"/> ⑤果樹等
<input type="checkbox"/> ⑥燃料・資源作物等	<input type="checkbox"/> ⑦保全・管理等	<input type="checkbox"/> ⑧農業用施設	<input type="checkbox"/> ⑨耕畜連携等	<input type="checkbox"/> ⑩その他

【選択した上記の取組内容】

4 地域内の農業を担う者一覧(目標地図に位置付ける者)

属性	農業を担う者 (氏名・名称)	現状			10年後 (目標年度:令和 年度)				
		経営作目等	経営面積	作業受託面積	経営作目等	経営面積	作業受託面積	目標地図上の表示	備考
計	0経営体		0 ha	0 ha		0 ha	0 ha		

別紙のとおり

注1:「属性」欄には、認定農業は「認農」、認定新規就農者は「認就」、法人化を行うことが確実であると市町村が判断する集落営農は「集」、基本構想水準到達者は「到達」、農業協同組合は「農協」、農業支援サービス事業者(農協を除く)は「サ」、上記に該当しない農用地等を継続的に利用する者は「利用者」の属性を記載してください。  
 2:「経営面積」「作業受託面積」欄には、地域計画の対象地域内における農業を担う者の経営面積、作業受託面積を記載してください。  
 3:農業を担う者に位置付ける場合は、できる限りその者から同意を得ていること。  
 4:作業受託面積には、基幹3作業の実面積を記載してください。なお特定農作業受託面積は、作業受託面積に含めず、経営面積に含めてください。  
 5:備考欄には、農業を担う者として位置付けられた者に不測の事態に備えて、代わりに利用する者を記載するよう努めてください。

5 農業支援サービス事業者一覧(任意記載事項)

番号	事業体名 (氏名・名称)	作業内容	対象品目

6 目標地図(別添のとおり)

7 基盤法第22条の3(地域計画に係る提案の特例)を活用する場合には、以下を記載してください。

農用地所有者等数(人)		うち計画同意者数(人・%)	
-------------	--	---------------	--

注1:「農用地所有者等」欄には、区域内の農用地等の所有者、賃借人等の使用収益権者の数を記載してください。

注2:「うち計画同意者数」欄には、同意者数を記載してください。

注3:提案する地区の対象となる範囲を目標地図に明記してください。

(留意事項)

農業を担う者を位置付ける際、これらの者の氏名が含まれた地域計画について、法令に基づく手続として、本人の同意なく、関係者の意見聴取や、地域計画の案の縦覧、地域計画の公告を行うことができますが、個人情報を保有するに当たっては、利用目的をできる限り特定し、本人から直接書面に記録された個人情報を取得するときは、あらかじめ、本人に対し、その利用目的を明示してください。

また、市町村の公報への掲載等とは別に、インターネットの利用により関係者以外の不特定多数に対して情報を提供する場合は、氏名を削除するなど配慮してください。

必要に応じて区域内の農用地の一覧を参考として添付してください。

4 地域内の農業を担う者一覧(目標地図に位置付ける者)

属性	農業を担う者 (氏名・名称)	現状			10年後 (目標年度:令和 16 年度)				
		経営作目等	経営面積	作業受託面積	経営作目等	経営面積	作業受託面積	目標地図上の表示	備考
1	利用者	水稲	0.257 ha	ha	水稲	0.257 ha	ha		
2	利用者	水稲	1.562 ha	ha	水稲	1.562 ha	ha		
3	利用者	水稲	0.623 ha	ha	水稲	0.623 ha	ha		
4	利用者	水稲	0.796 ha	ha	水稲	0.796 ha	ha		
5	利用者	水稲	0.378 ha	ha	水稲	0.378 ha	ha		
6	利用者	水稲	0.614 ha	ha	水稲	0.614 ha	ha		
7	利用者	水稲	0.741 ha	ha	水稲	0.741 ha	ha		
8	利用者	水稲	1.295 ha	ha	水稲	1.295 ha	ha		
9	利用者	水稲	0.24 ha	ha	水稲	0.24 ha	ha		
10	利用者	水稲	0.188 ha	ha	水稲	0.188 ha	ha		
11	利用者	水稲	0.342 ha	ha	水稲	0.342 ha	ha		
12	利用者	水稲	0.255 ha	ha	水稲	0.255 ha	ha		
13	利用者	水稲	1.456 ha	ha	水稲	1.456 ha	ha		
14	利用者	水稲	0.302 ha	ha	水稲	0.302 ha	ha		
15	利用者	水稲	0.588 ha	ha	水稲	0.588 ha	ha		
16	利用者	水稲	0.286 ha	ha	水稲	0.286 ha	ha		
17	利用者	水稲	0.427 ha	ha	水稲	0.427 ha	ha		
18	利用者	水稲	0.498 ha	ha	水稲	0.498 ha	ha		
19	利用者	水稲	1.439 ha	ha	水稲	1.439 ha	ha		
20	利用者	水稲	0.085 ha	ha	水稲	0.085 ha	ha		
21	利用者	水稲	0.014 ha	ha	水稲	0.014 ha	ha		
22	利用者	水稲	0.515 ha	ha	水稲	0.515 ha	ha		
23	利用者	水稲	0.893 ha	ha	水稲	0.893 ha	ha		
24	利用者	水稲	0.49 ha	ha	水稲	0.49 ha	ha		
25	利用者	水稲	0.752 ha	ha	水稲	0.752 ha	ha		
26	利用者	水稲	0.241 ha	ha	水稲	0.241 ha	ha		
27	利用者	水稲	0.957 ha	ha	水稲	0.957 ha	ha		
28	利用者	水稲	0.185 ha	ha	水稲	0.185 ha	ha		
29	認農		ha	ha		ha	ha		作目、面積 調整中
30	認農		ha	ha		ha	ha		作目、面積 調整中
31	認農		ha	ha		ha	ha		作目、面積 調整中
32	認農		ha	ha		ha	ha		作目、面積 調整中
33	認農		ha	ha		ha	ha		作目、面積 調整中
34	認農		ha	ha		ha	ha		作目、面積 調整中
35	認農		ha	ha		ha	ha		作目、面積 調整中
36	認農		ha	ha		ha	ha		作目、面積 調整中
37	認農		ha	ha		ha	ha		作目、面積 調整中
38	認農		ha	ha		ha	ha		作目、面積 調整中
39	認農		ha	ha		ha	ha		作目、面積 調整中
40	認農		ha	ha		ha	ha		作目、面積 調整中
41	認農		ha	ha		ha	ha		作目、面積 調整中
42	認農		ha	ha		ha	ha		作目、面積 調整中
43	認農		ha	ha		ha	ha		作目、面積 調整中
44	認農		ha	ha		ha	ha		作目、面積 調整中
45	認農		ha	ha		ha	ha		作目、面積 調整中
46	認農		ha	ha		ha	ha		作目、面積 調整中
47	認農		ha	ha		ha	ha		作目、面積 調整中
48	認農		ha	ha		ha	ha		作目、面積 調整中
49	認農		ha	ha		ha	ha		作目、面積 調整中
50	認農		ha	ha		ha	ha		作目、面積 調整中
51	認農		ha	ha		ha	ha		作目、面積 調整中
52	認農		ha	ha		ha	ha		作目、面積 調整中
53	認農		ha	ha		ha	ha		作目、面積 調整中
54	認農		ha	ha		ha	ha		作目、面積 調整中
55	認農		ha	ha		ha	ha		作目、面積 調整中
56	認農		ha	ha		ha	ha		作目、面積 調整中
57	認農		ha	ha		ha	ha		作目、面積 調整中
58	認農		ha	ha		ha	ha		作目、面積 調整中
59	認農		ha	ha		ha	ha		作目、面積 調整中
60	認農		ha	ha		ha	ha		作目、面積 調整中
61	認農		ha	ha		ha	ha		作目、面積 調整中



130	認就			ha	ha		ha	ha		作目、面積 調整中
131	認就			ha	ha		ha	ha		作目、面積 調整中
132	認就			ha	ha		ha	ha		作目、面積 調整中
133	認就			ha	ha		ha	ha		作目、面積 調整中
134	認就			ha	ha		ha	ha		作目、面積 調整中
135	認就			ha	ha		ha	ha		作目、面積 調整中
136	認就			ha	ha		ha	ha		作目、面積 調整中
137	認就			ha	ha		ha	ha		作目、面積 調整中
138	認就			ha	ha		ha	ha		作目、面積 調整中
139	認就			ha	ha		ha	ha		作目、面積 調整中
140	認就			ha	ha		ha	ha		作目、面積 調整中
141	利用者			ha	ha		ha	ha		作目、面積 調整中
142	利用者			ha	ha		ha	ha		作目、面積 調整中
143	利用者			ha	ha		ha	ha		作目、面積 調整中
144	利用者			ha	ha		ha	ha		作目、面積 調整中
145				ha	ha		ha	ha		
146				ha	ha		ha	ha		
147				ha	ha		ha	ha		
148				ha	ha		ha	ha		
149				ha	ha		ha	ha		
150				ha	ha		ha	ha		
151				ha	ha		ha	ha		
152				ha	ha		ha	ha		
153				ha	ha		ha	ha		
154				ha	ha		ha	ha		
155				ha	ha		ha	ha		
156				ha	ha		ha	ha		
157				ha	ha		ha	ha		
158				ha	ha		ha	ha		
159				ha	ha		ha	ha		
160				ha	ha		ha	ha		
161				ha	ha		ha	ha		
162				ha	ha		ha	ha		
163				ha	ha		ha	ha		
164				ha	ha		ha	ha		
165				ha	ha		ha	ha		
166				ha	ha		ha	ha		
167				ha	ha		ha	ha		
168				ha	ha		ha	ha		
169				ha	ha		ha	ha		
170				ha	ha		ha	ha		
171				ha	ha		ha	ha		
172				ha	ha		ha	ha		
173				ha	ha		ha	ha		
174				ha	ha		ha	ha		
175				ha	ha		ha	ha		
176				ha	ha		ha	ha		
177				ha	ha		ha	ha		
178				ha	ha		ha	ha		
179				ha	ha		ha	ha		
180				ha	ha		ha	ha		
181				ha	ha		ha	ha		
182				ha	ha		ha	ha		
183				ha	ha		ha	ha		
184				ha	ha		ha	ha		
185				ha	ha		ha	ha		
186				ha	ha		ha	ha		
187				ha	ha		ha	ha		
188				ha	ha		ha	ha		
189				ha	ha		ha	ha		
190				ha	ha		ha	ha		
191				ha	ha		ha	ha		
192				ha	ha		ha	ha		
193				ha	ha		ha	ha		
194				ha	ha		ha	ha		
195				ha	ha		ha	ha		
196				ha	ha		ha	ha		
197				ha	ha		ha	ha		
198				ha	ha		ha	ha		
199				ha	ha		ha	ha		
200				ha	ha		ha	ha		

201			ha	ha		ha	ha		
202			ha	ha		ha	ha		
203			ha	ha		ha	ha		
204			ha	ha		ha	ha		
205			ha	ha		ha	ha		
206			ha	ha		ha	ha		
207			ha	ha		ha	ha		
208			ha	ha		ha	ha		
209			ha	ha		ha	ha		
210			ha	ha		ha	ha		
211			ha	ha		ha	ha		
212			ha	ha		ha	ha		
213			ha	ha		ha	ha		
214			ha	ha		ha	ha		
215			ha	ha		ha	ha		
216			ha	ha		ha	ha		
217			ha	ha		ha	ha		
218			ha	ha		ha	ha		
219			ha	ha		ha	ha		
220			ha	ha		ha	ha		
221			ha	ha		ha	ha		
222			ha	ha		ha	ha		
223			ha	ha		ha	ha		
224			ha	ha		ha	ha		
225			ha	ha		ha	ha		
226			ha	ha		ha	ha		
227			ha	ha		ha	ha		
228			ha	ha		ha	ha		
229			ha	ha		ha	ha		
230			ha	ha		ha	ha		
231			ha	ha		ha	ha		
232			ha	ha		ha	ha		
233			ha	ha		ha	ha		
234			ha	ha		ha	ha		
235			ha	ha		ha	ha		
236			ha	ha		ha	ha		
237			ha	ha		ha	ha		
238			ha	ha		ha	ha		
239			ha	ha		ha	ha		
240			ha	ha		ha	ha		
241			ha	ha		ha	ha		
242			ha	ha		ha	ha		
243			ha	ha		ha	ha		
244			ha	ha		ha	ha		
245			ha	ha		ha	ha		
246			ha	ha		ha	ha		
247			ha	ha		ha	ha		
248			ha	ha		ha	ha		
249			ha	ha		ha	ha		
250			ha	ha		ha	ha		
251			ha	ha		ha	ha		
252			ha	ha		ha	ha		
253			ha	ha		ha	ha		
254			ha	ha		ha	ha		
255			ha	ha		ha	ha		
256			ha	ha		ha	ha		
257			ha	ha		ha	ha		
258			ha	ha		ha	ha		
259			ha	ha		ha	ha		
260			ha	ha		ha	ha		
261			ha	ha		ha	ha		
262			ha	ha		ha	ha		
263			ha	ha		ha	ha		
264			ha	ha		ha	ha		
265			ha	ha		ha	ha		
266			ha	ha		ha	ha		
267			ha	ha		ha	ha		
268			ha	ha		ha	ha		
269			ha	ha		ha	ha		
270			ha	ha		ha	ha		
271			ha	ha		ha	ha		

272			ha	ha		ha	ha		
273			ha	ha		ha	ha		
274			ha	ha		ha	ha		
275			ha	ha		ha	ha		
276			ha	ha		ha	ha		
277			ha	ha		ha	ha		
278			ha	ha		ha	ha		
279			ha	ha		ha	ha		
280			ha	ha		ha	ha		
281			ha	ha		ha	ha		
282			ha	ha		ha	ha		
283			ha	ha		ha	ha		
284			ha	ha		ha	ha		
285			ha	ha		ha	ha		
286			ha	ha		ha	ha		
287			ha	ha		ha	ha		
288			ha	ha		ha	ha		
289			ha	ha		ha	ha		
290			ha	ha		ha	ha		
291			ha	ha		ha	ha		
292			ha	ha		ha	ha		
293			ha	ha		ha	ha		
294			ha	ha		ha	ha		
295			ha	ha		ha	ha		
296			ha	ha		ha	ha		
297			ha	ha		ha	ha		
298			ha	ha		ha	ha		
299			ha	ha		ha	ha		
300			ha	ha		ha	ha		
301			ha	ha		ha	ha		
302			ha	ha		ha	ha		
303			ha	ha		ha	ha		
304			ha	ha		ha	ha		
305			ha	ha		ha	ha		
306			ha	ha		ha	ha		
307			ha	ha		ha	ha		
308			ha	ha		ha	ha		
309			ha	ha		ha	ha		
310			ha	ha		ha	ha		
311			ha	ha		ha	ha		
312			ha	ha		ha	ha		
313			ha	ha		ha	ha		
314			ha	ha		ha	ha		
315			ha	ha		ha	ha		
316			ha	ha		ha	ha		
317			ha	ha		ha	ha		
318			ha	ha		ha	ha		
319			ha	ha		ha	ha		
320			ha	ha		ha	ha		
321			ha	ha		ha	ha		
322			ha	ha		ha	ha		
323			ha	ha		ha	ha		
324			ha	ha		ha	ha		
325			ha	ha		ha	ha		
326			ha	ha		ha	ha		
327			ha	ha		ha	ha		
328			ha	ha		ha	ha		
329			ha	ha		ha	ha		
330			ha	ha		ha	ha		
331			ha	ha		ha	ha		
332			ha	ha		ha	ha		
333			ha	ha		ha	ha		
334			ha	ha		ha	ha		
335			ha	ha		ha	ha		
336			ha	ha		ha	ha		
337			ha	ha		ha	ha		
338			ha	ha		ha	ha		
339			ha	ha		ha	ha		
340			ha	ha		ha	ha		
341			ha	ha		ha	ha		
342			ha	ha		ha	ha		





			ha	ha		ha	ha		
			ha	ha		ha	ha		

5 農業支援サービス事業者一覧(任意記載事項)

番号	事業体名 (氏名・名称)	作業内容	対象品目
1			
2			
3			
4			
5			
6			
7			
8			
9			
10			
11			
12			
13			
14			
15			
16			
17			
18			
19			
20			
21			
22			
23			
24			
25			
26			
27			
28			
29			
30			
31			
32			
33			
34			
35			
36			
37			
38			
39			
40			
41			
42			
43			
44			
45			
46			
47			
48			
49			
50			
51			
52			
53			
54			
55			
56			
57			
58			
59			

60  
61  
62  
63  
64  
65  
66  
67  
68  
69  
70  
71  
72  
73  
74  
75  
76  
77  
78  
79  
80  
81  
82  
83  
84  
85  
86  
87  
88  
89  
90  
91  
92  
93  
94  
95  
96  
97  
98  
99  
100  
101  
102  
103  
104  
105  
106  
107  
108  
109  
110  
111  
112  
113  
114  
115  
116  
117  
118  
119  
120  
121  
122  
123  
124

125  
126  
127  
128  
129  
130  
131  
132  
133  
134  
135  
136  
137  
138  
139  
140  
141  
142  
143  
144  
145  
146  
147  
148  
149  
150  
151  
152  
153  
154  
155  
156  
157  
158  
159  
160  
161  
162  
163  
164  
165  
166  
167  
168  
169  
170  
171  
172  
173  
174  
175  
176  
177  
178  
179  
180  
181  
182  
183  
184  
185  
186  
187  
188  
189

190  
191  
192  
193  
194  
195  
196  
197  
198  
199  
200  
201  
202  
203  
204  
205  
206  
207  
208  
209  
210  
211  
212  
213  
214  
215  
216  
217  
218  
219  
220  
221  
222  
223  
224  
225  
226  
227  
228  
229  
230  
231  
232  
233  
234  
235  
236  
237  
238  
239  
240  
241  
242  
243  
244  
245  
246  
247  
248  
249  
250  
251  
252  
253  
254

255  
256  
257  
258  
259  
260  
261  
262  
263  
264  
265  
266  
267  
268  
269  
270  
271  
272  
273  
274  
275  
276  
277  
278  
279  
280  
281  
282  
283  
284  
285  
286  
287  
288  
289  
290  
291  
292  
293  
294  
295  
296  
297  
298  
299  
300  
301  
302  
303  
304  
305  
306  
307  
308  
309  
310  
311  
312  
313  
314  
315  
316  
317  
318  
319

320  
321  
322  
323  
324  
325  
326  
327  
328  
329  
330  
331  
332  
333  
334  
335  
336  
337  
338  
339  
340  
341  
342  
343  
344  
345  
346  
347  
348  
349  
350  
351  
352  
353  
354  
355  
356  
357  
358  
359  
360  
361  
362  
363  
364  
365  
366  
367  
368  
369  
370  
371  
372  
373  
374  
375  
376  
377  
378  
379  
380  
381  
382  
383  
384



385  
386  
387  
388  
389  
390  
391  
392  
393  
394  
395  
396  
397  
398  
399  
400

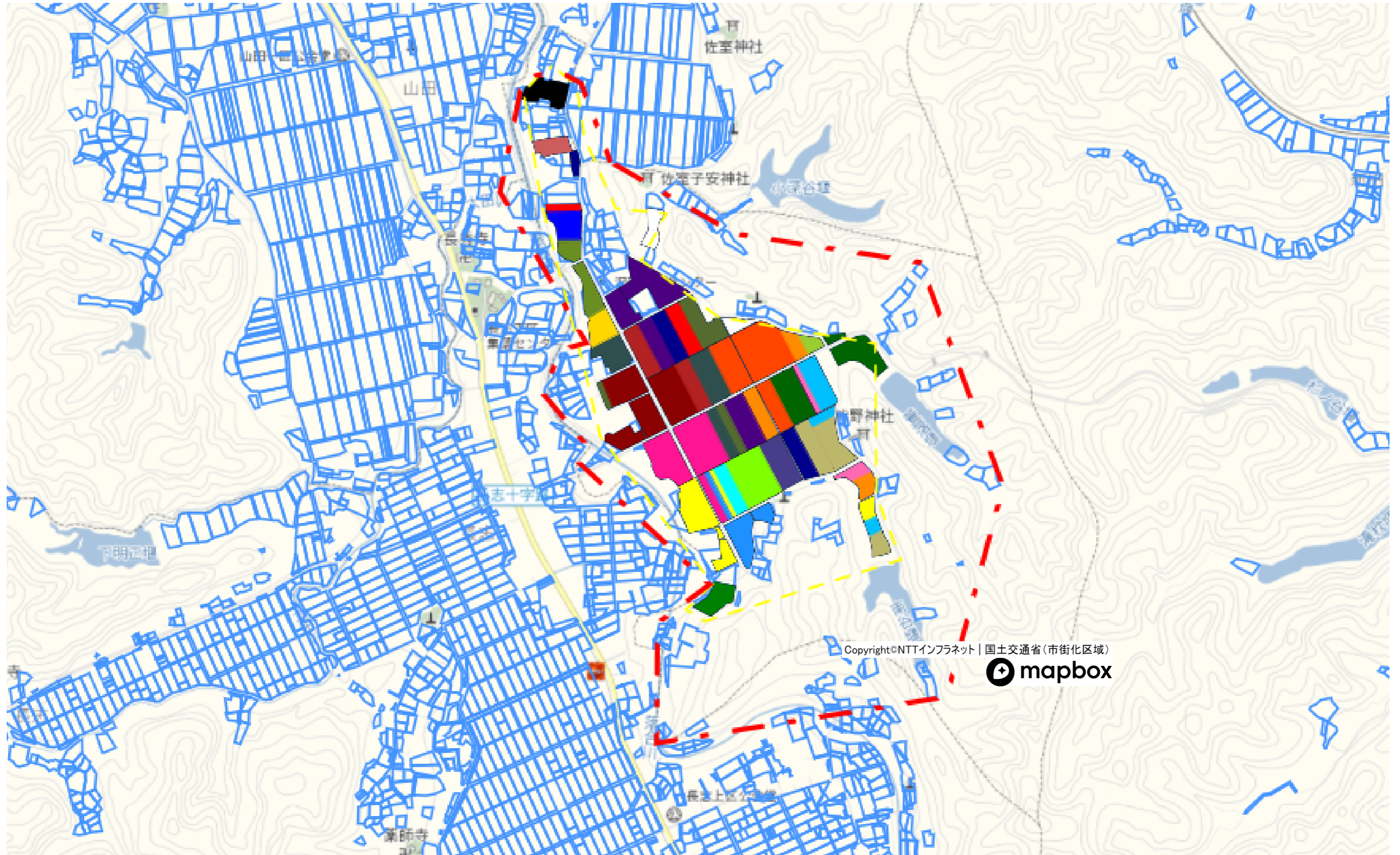
|

|

|

|

# 沢部地区 農地地域計画 目標地図



1 : 8566

