

地域計画

|                   |               |
|-------------------|---------------|
| 策定年月日             | 令和7年3月31日     |
| 更新年月日             | ( )           |
| 目標年度              | 令和16年度        |
| 市町村名<br>(市町村コード)  | いすみ市<br>12238 |
| 地域名<br>(地域内農業集落名) | 中滝地区<br>(中滝)  |

注:「地域名」欄には、協議の場が設けられた区域を記載し、農林業センサスの農業集落名を記載してください。

1 地域における農業の将来の在り方

(1) 地域計画の区域の状況

|                                      |               |
|--------------------------------------|---------------|
| 区域内の農用地等面積(農業上の利用が行われる農用地等の区域)       | 106.599768 ha |
| ① 農業振興地域のうち農用地区域内の農地面積               | 57.12757 ha   |
| ② 田の面積                               | 55.611271 ha  |
| ③ 畑の面積(果樹、茶等を含む)                     | 1.5163 ha     |
| ④ 区域内において、規模縮小などの意向のある農地面積の合計        | - ha          |
| ⑤ 区域内において、今後農業を担う者が引き受ける意向のある農地面積の合計 | - ha          |
| (参考)区域内における〇才以上の農業者の農地面積の合計          | - ha          |
| うち後継者不在の農業者の農地面積の合計                  | - ha          |
| (備考)                                 |               |

注1:①については、農業振興地域担当部局と調整の上、記載してください。  
 2:②及び③については、農業委員会の農地台帳の面積(現況地目)に基づき記載してください。  
 3:④については、規模縮小又は離農の意向のある農地面積を記載してください。  
 4:⑤については、区域内に特定することができない場合には、引き受ける意向のあるすべての農地面積を記載の上、備考欄にその旨記載してください。  
 5:(参考)の区域内における〇才以上の農業者の農地面積等については、できる限り記載するように努めてください。  
 6:「区域内の農用地等面積」に遊休農地が含まれている場合には、備考欄にその面積を記載してください。

(2) 地域農業の現状及び課題

- ・当地区は、昭和36年から昭和37年に73haの区画整理を実施している。
- ・若い世代は、基盤整備事業を実施したいという意向があり、高年層は基盤整備事業に消極的な姿勢である。
- ・担い手の高齢化が見込まれ、今後は担い手の後継者の育成が課題となる。
- ・水はけが悪い、イノシシによる獣害などの課題あり。
- ・耕作者は7~10人程である。
- ・U字溝がなく、用水路は、土水路である。

(3) 地域における農業の将来の在り方(作物の生産や栽培方法については、必須記載事項)

- ・地域内外の担い手の後継者を育成するとともに、近隣地域とともに基盤整備事業に取り組んでいく必要があると考えられる。
- ・基盤整備事業後に畑地化について検討する。
- ・パイプラインの整備を実施することで、効率的な営農を目指す。
- ・部田工区と合わせて、基盤整備事業を行えるよう話し合いを実施する。

2 農業の将来の在り方に向けた農用地の効率的かつ総合的な利用に関する目標

(1) 農用地の効率的かつ総合的な利用に関する方針

農地中間管理機構への貸付けを進めつつ、担い手への農地の集積・集約化を基本とし、担い手の農作業に支障がない範囲で農業を担う者より農地利用を進める。

(2) 担い手(効率的かつ安定的な経営を営む者)に対する農用地の集積に関する目標

|        |     |   |             |     |   |
|--------|-----|---|-------------|-----|---|
| 現状の集積率 | 2.8 | % | 将来の目標とする集積率 | 2.8 | % |
|--------|-----|---|-------------|-----|---|

(3) 農用地の集団化(集約化)に関する目標

担い手となる農家を中心に集約化を進めていく。

3 農業者及び区域内の関係者が2の目標を達成するためとるべき必要な措置

|   |
|---|
| (1)農用地の集積、集団化の取組  |
| 農地中間管理機構を活用して、担い手を中心に農地の集積・集約化を進めるとともに、団地面積の拡大を図る。        |
| (2)農地中間管理機構の活用方法  |
| 原則として農地中間管理機構に貸し付け、担い手の経営意向を踏まえ、段階的に集約化を進める。              |
| (3)基盤整備事業への取組   |
| 基盤整備事業実施予定である。  |
| (4)多様な経営体の確保・育成の取組  |
| 地域内外から、多様な経営体を確保・育成していくため、県やJA等の関係機関と連携し、相談から定着まで取り組んでいく。 |
| (5)農業協同組合等の農業支援サービス事業者等への農作業委託の取組                         |
| 現時点で取組予定はないが、今後検討していく。                                    |

以下任意記載事項(地域の実情に応じて、必要な事項を選択し、取組内容を記載してください)

|                                    |                                      |                                  |                                   |                               |
|------------------------------------|--------------------------------------|----------------------------------|-----------------------------------|-------------------------------|
| <input type="checkbox"/> ①鳥獣被害防止対策 | <input type="checkbox"/> ②有機・減農薬・減肥料 | <input type="checkbox"/> ③スマート農業 | <input type="checkbox"/> ④畑地化・輸出等 | <input type="checkbox"/> ⑤果樹等 |
| <input type="checkbox"/> ⑥燃料・資源作物等 | <input type="checkbox"/> ⑦保全・管理等     | <input type="checkbox"/> ⑧農業用施設  | <input type="checkbox"/> ⑨耕畜連携等   | <input type="checkbox"/> ⑩その他 |

【選択した上記の取組内容】

4 地域内の農業を担う者一覧(目標地図に位置付ける者)

| 属性 | 農業を担う者<br>(氏名・名称) | 現状    |          |        | 10年後<br>(目標年度:令和 年度) |          |        |          |    |
|----|-------------------|-------|----------|--------|----------------------|----------|--------|----------|----|
|    |                   | 経営作目等 | 経営面積     | 作業受託面積 | 経営作目等                | 経営面積     | 作業受託面積 | 目標地図上の表示 | 備考 |
|    |                   |       | ha       | ha     |                      | ha       | ha     |          |    |
|    |                   |       | ha       | ha     |                      | ha       | ha     |          |    |
|    |                   |       | ha       | ha     |                      | ha       | ha     |          |    |
|    |                   |       | ha       | ha     |                      | ha       | ha     |          |    |
|    |                   |       | ha       | ha     |                      | ha       | ha     |          |    |
|    |                   |       | 別紙のとおり   |        |                      |          | ha     | ha       |    |
|    |                   |       |          |        |                      |          | ha     | ha       |    |
|    |                   |       |          |        |                      |          | ha     | ha       |    |
|    |                   |       |          |        |                      |          | ha     | ha       |    |
|    |                   |       |          |        |                      |          | ha     | ha       |    |
|    |                   |       | ha       | ha     |                      | ha       | ha     |          |    |
|    |                   |       | ha       | ha     |                      | ha       | ha     |          |    |
|    |                   |       | ha       | ha     |                      | ha       | ha     |          |    |
|    |                   |       | ha       | ha     |                      | ha       | ha     |          |    |
|    |                   |       | ha       | ha     |                      | ha       | ha     |          |    |
|    |                   |       | ha       | ha     |                      | ha       | ha     |          |    |
| 計  | 446経営体            |       | 19.25 ha | 0 ha   |                      | 19.25 ha | 0 ha   |          |    |

注1:「属性」欄には、認定農業は「認農」、認定新規就農者は「認就」、法人化を行うことが確実であると市町村が判断する集落営農は「集」、基本構想水準到達者は「到達」、農業協同組合は「農協」、農業支援サービス事業者(農協を除く)は「サ」、上記に該当しない農用地等を継続的に利用する者は「利用者」の属性を記載してください。  
 2:「経営面積」「作業受託面積」欄には、地域計画の対象地域内における農業を担う者の経営面積、作業受託面積を記載してください。  
 3:農業を担う者に位置付ける場合は、できる限りその者から同意を得ていること。  
 4:作業受託面積には、基幹3作業の実面積を記載してください。なお特定農作業受託面積は、作業受託面積に含めず、経営面積に含めてください。  
 5:備考欄には、農業を担う者として位置付けられた者に不測の事態に備えて、代わりに利用する者を記載するよう努めてください。

5 農業支援サービス事業者一覧(任意記載事項)

| 番号 | 事業体名<br>(氏名・名称) | 作業内容 | 対象品目 |
|----|-----------------|------|------|
|    |                 |      |      |
|    |                 |      |      |
|    |                 |      |      |
|    |                 |      |      |
|    |                 |      |      |
|    |                 |      |      |
|    |                 |      |      |
|    |                 |      |      |
|    |                 |      |      |
|    |                 |      |      |

6 目標地図(別添のとおり)

7 基盤法第22条の3(地域計画に係る提案の特例)を活用する場合には、以下を記載してください。

|             |  |               |  |
|-------------|--|---------------|--|
| 農用地所有者等数(人) |  | うち計画同意者数(人・%) |  |
|-------------|--|---------------|--|

注1:「農用地所有者等」欄には、区域内の農用地等の所有者、賃借人等の使用収益権者の数を記載してください。

注2:「うち計画同意者数」欄には、同意者数を記載してください。

注3:提案する地区の対象となる範囲を目標地図に明記してください。

(留意事項)

農業を担う者を位置付ける際、これらの者の氏名が含まれた地域計画について、法令に基づく手続として、本人の同意なく、関係者の意見聴取や、地域計画の案の縦覧、地域計画の公告を行うことができますが、個人情報を保有するに当たっては、利用目的をできる限り特定し、本人から直接書面に記録された個人情報を取得するときは、あらかじめ、本人に対し、その利用目的を明示してください。

また、市町村の公報への掲載等とは別に、インターネットの利用により関係者以外の不特定多数に対して情報を提供する場合は、氏名を削除するなど配慮してください。

必要に応じて区域内の農用地の一覧を参考として添付してください。

4 地域内の農業を担う者一覧(目標地図に位置付ける者)

| 属性 | 農業を担う者<br>(氏名・名称) | 現状    |          |        | 10年後<br>(目標年度:令和 16 年度) |          |        |          |    |
|----|-------------------|-------|----------|--------|-------------------------|----------|--------|----------|----|
|    |                   | 経営作目等 | 経営面積     | 作業受託面積 | 経営作目等                   | 経営面積     | 作業受託面積 | 目標地図上の表示 | 備考 |
| 1  | 利用者               | 水稲    | 0.145 ha | ha     | 水稲                      | 0.145 ha | ha     |          |    |
| 2  | 利用者               | 水稲    | 0.075 ha | ha     | 水稲                      | 0.075 ha | ha     |          |    |
| 3  | 利用者               | 水稲    | 0.146 ha | ha     | 水稲                      | 0.146 ha | ha     |          |    |
| 4  | 利用者               | 水稲    | 0.036 ha | ha     | 水稲                      | 0.036 ha | ha     |          |    |
| 5  | 利用者               | 水稲    | 0.057 ha | ha     | 水稲                      | 0.057 ha | ha     |          |    |
| 6  | 利用者               | 水稲    | 1.382 ha | ha     | 水稲                      | 1.382 ha | ha     |          |    |
| 7  | 利用者               | 水稲    | 0.272 ha | ha     | 水稲                      | 0.272 ha | ha     |          |    |
| 8  | 利用者               | 水稲    | 0.164 ha | ha     | 水稲                      | 0.164 ha | ha     |          |    |
| 9  | 利用者               | 水稲    | 0.778 ha | ha     | 水稲                      | 0.778 ha | ha     |          |    |
| 10 | 利用者               | 水稲    | 0.25 ha  | ha     | 水稲                      | 0.25 ha  | ha     |          |    |
| 11 | 利用者               | 水稲    | 0.388 ha | ha     | 水稲                      | 0.388 ha | ha     |          |    |
| 12 | 利用者               | 水稲    | 0.138 ha | ha     | 水稲                      | 0.138 ha | ha     |          |    |
| 13 | 利用者               | 水稲    | 0.387 ha | ha     | 水稲                      | 0.387 ha | ha     |          |    |
| 14 | 利用者               | 水稲    | 0.616 ha | ha     | 水稲                      | 0.616 ha | ha     |          |    |
| 15 | 利用者               | 水稲    | 0.409 ha | ha     | 水稲                      | 0.409 ha | ha     |          |    |
| 16 | 利用者               | 水稲    | 0.425 ha | ha     | 水稲                      | 0.425 ha | ha     |          |    |
| 17 | 利用者               | 水稲    | 0.175 ha | ha     | 水稲                      | 0.175 ha | ha     |          |    |
| 18 | 利用者               | 水稲    | 0.077 ha | ha     | 水稲                      | 0.077 ha | ha     |          |    |
| 19 | 利用者               | 水稲    | 0.166 ha | ha     | 水稲                      | 0.166 ha | ha     |          |    |
| 20 | 利用者               | 水稲    | 0.052 ha | ha     | 水稲                      | 0.052 ha | ha     |          |    |
| 21 | 利用者               | 水稲    | 0.083 ha | ha     | 水稲                      | 0.083 ha | ha     |          |    |
| 22 | 利用者               | 水稲    | 0.087 ha | ha     | 水稲                      | 0.087 ha | ha     |          |    |
| 23 | 利用者               | 水稲    | 0.477 ha | ha     | 水稲                      | 0.477 ha | ha     |          |    |
| 24 | 利用者               | 水稲    | 0.103 ha | ha     | 水稲                      | 0.103 ha | ha     |          |    |
| 25 | 利用者               | 水稲    | 0.036 ha | ha     | 水稲                      | 0.036 ha | ha     |          |    |
| 26 | 利用者               | 水稲    | 0.049 ha | ha     | 水稲                      | 0.049 ha | ha     |          |    |
| 27 | 利用者               | 水稲    | 0.051 ha | ha     | 水稲                      | 0.051 ha | ha     |          |    |
| 28 | 利用者               | 水稲    | 0.114 ha | ha     | 水稲                      | 0.114 ha | ha     |          |    |
| 29 | 利用者               | 水稲    | 0.395 ha | ha     | 水稲                      | 0.395 ha | ha     |          |    |
| 30 | 利用者               | 水稲    | 1.05 ha  | ha     | 水稲                      | 1.05 ha  | ha     |          |    |
| 31 | 認農                | 水稲    | 0.531 ha | ha     | 水稲                      | 0.531 ha | ha     |          |    |
| 32 | 利用者               | 水稲    | 0.036 ha | ha     | 水稲                      | 0.036 ha | ha     |          |    |
| 33 | 利用者               | 水稲    | 0.484 ha | ha     | 水稲                      | 0.484 ha | ha     |          |    |
| 34 | 利用者               | 水稲    | 0.39 ha  | ha     | 水稲                      | 0.39 ha  | ha     |          |    |
| 35 | 利用者               | 水稲    | 0.514 ha | ha     | 水稲                      | 0.514 ha | ha     |          |    |
| 36 | 利用者               | 水稲    | 0.425 ha | ha     | 水稲                      | 0.425 ha | ha     |          |    |
| 37 | 利用者               | 水稲    | 0.325 ha | ha     | 水稲                      | 0.325 ha | ha     |          |    |
| 38 | 認農                | 水稲    | 2.111 ha | ha     | 水稲                      | 2.111 ha | ha     |          |    |
| 39 | 利用者               | 水稲    | 0.725 ha | ha     | 水稲                      | 0.725 ha | ha     |          |    |
| 40 | 利用者               | 水稲    | 0.033 ha | ha     | 水稲                      | 0.033 ha | ha     |          |    |
| 41 | 利用者               | 水稲    | 0.891 ha | ha     | 水稲                      | 0.891 ha | ha     |          |    |
| 42 | 利用者               | 水稲    | 0.434 ha | ha     | 水稲                      | 0.434 ha | ha     |          |    |
| 43 | 利用者               | 水稲    | 0.174 ha | ha     | 水稲                      | 0.174 ha | ha     |          |    |
| 44 | 利用者               | 水稲    | 0.225 ha | ha     | 水稲                      | 0.225 ha | ha     |          |    |
| 45 | 利用者               | 水稲    | 0.366 ha | ha     | 水稲                      | 0.366 ha | ha     |          |    |
| 46 | 利用者               | 水稲    | 0.338 ha | ha     | 水稲                      | 0.338 ha | ha     |          |    |
| 47 | 利用者               | 水稲    | 0.125 ha | ha     | 水稲                      | 0.125 ha | ha     |          |    |
| 48 | 利用者               | 水稲    | 0.08 ha  | ha     | 水稲                      | 0.08 ha  | ha     |          |    |
| 49 | 利用者               | 水稲    | 0.115 ha | ha     | 水稲                      | 0.115 ha | ha     |          |    |
| 50 | 利用者               | 水稲    | 0.095 ha | ha     | 水稲                      | 0.095 ha | ha     |          |    |
| 51 | 利用者               | 水稲    | 0.166 ha | ha     | 水稲                      | 0.166 ha | ha     |          |    |
| 52 | 認農                | 水稲    | 0.097 ha | ha     | 水稲                      | 0.097 ha | ha     |          |    |
| 53 | 利用者               | 水稲    | 0.267 ha | ha     | 水稲                      | 0.267 ha | ha     |          |    |
| 54 | 利用者               | 水稲    | 0.103 ha | ha     | 水稲                      | 0.103 ha | ha     |          |    |
| 55 | 利用者               | 水稲    | 0.119 ha | ha     | 水稲                      | 0.119 ha | ha     |          |    |
| 56 | 利用者               | 水稲    | 0.027 ha | ha     | 水稲                      | 0.027 ha | ha     |          |    |
| 57 | 利用者               | 水稲    | 0.253 ha | ha     | 水稲                      | 0.253 ha | ha     |          |    |
| 58 | 利用者               | 水稲    | 0.223 ha | ha     | 水稲                      | 0.223 ha | ha     |          |    |
| 59 | 利用者               | 水稲    | 0.099 ha | ha     | 水稲                      | 0.099 ha | ha     |          |    |
| 60 | 認農                | 水稲    | 0.309 ha | ha     | 水稲                      | 0.309 ha | ha     |          |    |
| 61 | 利用者               | 水稲    | 0.317 ha | ha     | 水稲                      | 0.317 ha | ha     |          |    |
| 62 | 利用者               | 水稲    | 0.103 ha | ha     | 水稲                      | 0.103 ha | ha     |          |    |





|     |  |  |    |    |  |    |    |  |  |
|-----|--|--|----|----|--|----|----|--|--|
| 205 |  |  | ha | ha |  | ha | ha |  |  |
| 206 |  |  | ha | ha |  | ha | ha |  |  |
| 207 |  |  | ha | ha |  | ha | ha |  |  |
| 208 |  |  | ha | ha |  | ha | ha |  |  |
| 209 |  |  | ha | ha |  | ha | ha |  |  |
| 210 |  |  | ha | ha |  | ha | ha |  |  |
| 211 |  |  | ha | ha |  | ha | ha |  |  |
| 212 |  |  | ha | ha |  | ha | ha |  |  |
| 213 |  |  | ha | ha |  | ha | ha |  |  |
| 214 |  |  | ha | ha |  | ha | ha |  |  |
| 215 |  |  | ha | ha |  | ha | ha |  |  |
| 216 |  |  | ha | ha |  | ha | ha |  |  |
| 217 |  |  | ha | ha |  | ha | ha |  |  |
| 218 |  |  | ha | ha |  | ha | ha |  |  |
| 219 |  |  | ha | ha |  | ha | ha |  |  |
| 220 |  |  | ha | ha |  | ha | ha |  |  |
| 221 |  |  | ha | ha |  | ha | ha |  |  |
| 222 |  |  | ha | ha |  | ha | ha |  |  |
| 223 |  |  | ha | ha |  | ha | ha |  |  |
| 224 |  |  | ha | ha |  | ha | ha |  |  |
| 225 |  |  | ha | ha |  | ha | ha |  |  |
| 226 |  |  | ha | ha |  | ha | ha |  |  |
| 227 |  |  | ha | ha |  | ha | ha |  |  |
| 228 |  |  | ha | ha |  | ha | ha |  |  |
| 229 |  |  | ha | ha |  | ha | ha |  |  |
| 230 |  |  | ha | ha |  | ha | ha |  |  |
| 231 |  |  | ha | ha |  | ha | ha |  |  |
| 232 |  |  | ha | ha |  | ha | ha |  |  |
| 233 |  |  | ha | ha |  | ha | ha |  |  |
| 234 |  |  | ha | ha |  | ha | ha |  |  |
| 235 |  |  | ha | ha |  | ha | ha |  |  |
| 236 |  |  | ha | ha |  | ha | ha |  |  |
| 237 |  |  | ha | ha |  | ha | ha |  |  |
| 238 |  |  | ha | ha |  | ha | ha |  |  |
| 239 |  |  | ha | ha |  | ha | ha |  |  |
| 240 |  |  | ha | ha |  | ha | ha |  |  |
| 241 |  |  | ha | ha |  | ha | ha |  |  |
| 242 |  |  | ha | ha |  | ha | ha |  |  |
| 243 |  |  | ha | ha |  | ha | ha |  |  |
| 244 |  |  | ha | ha |  | ha | ha |  |  |
| 245 |  |  | ha | ha |  | ha | ha |  |  |
| 246 |  |  | ha | ha |  | ha | ha |  |  |
| 247 |  |  | ha | ha |  | ha | ha |  |  |
| 248 |  |  | ha | ha |  | ha | ha |  |  |
| 249 |  |  | ha | ha |  | ha | ha |  |  |
| 250 |  |  | ha | ha |  | ha | ha |  |  |
| 251 |  |  | ha | ha |  | ha | ha |  |  |
| 252 |  |  | ha | ha |  | ha | ha |  |  |
| 253 |  |  | ha | ha |  | ha | ha |  |  |
| 254 |  |  | ha | ha |  | ha | ha |  |  |
| 255 |  |  | ha | ha |  | ha | ha |  |  |
| 256 |  |  | ha | ha |  | ha | ha |  |  |
| 257 |  |  | ha | ha |  | ha | ha |  |  |
| 258 |  |  | ha | ha |  | ha | ha |  |  |
| 259 |  |  | ha | ha |  | ha | ha |  |  |
| 260 |  |  | ha | ha |  | ha | ha |  |  |
| 261 |  |  | ha | ha |  | ha | ha |  |  |
| 262 |  |  | ha | ha |  | ha | ha |  |  |
| 263 |  |  | ha | ha |  | ha | ha |  |  |
| 264 |  |  | ha | ha |  | ha | ha |  |  |
| 265 |  |  | ha | ha |  | ha | ha |  |  |
| 266 |  |  | ha | ha |  | ha | ha |  |  |
| 267 |  |  | ha | ha |  | ha | ha |  |  |
| 268 |  |  | ha | ha |  | ha | ha |  |  |
| 269 |  |  | ha | ha |  | ha | ha |  |  |
| 270 |  |  | ha | ha |  | ha | ha |  |  |
| 271 |  |  | ha | ha |  | ha | ha |  |  |
| 272 |  |  | ha | ha |  | ha | ha |  |  |
| 273 |  |  | ha | ha |  | ha | ha |  |  |
| 274 |  |  | ha | ha |  | ha | ha |  |  |
| 275 |  |  | ha | ha |  | ha | ha |  |  |

|     |  |  |    |    |  |    |    |  |  |
|-----|--|--|----|----|--|----|----|--|--|
| 276 |  |  | ha | ha |  | ha | ha |  |  |
| 277 |  |  | ha | ha |  | ha | ha |  |  |
| 278 |  |  | ha | ha |  | ha | ha |  |  |
| 279 |  |  | ha | ha |  | ha | ha |  |  |
| 280 |  |  | ha | ha |  | ha | ha |  |  |
| 281 |  |  | ha | ha |  | ha | ha |  |  |
| 282 |  |  | ha | ha |  | ha | ha |  |  |
| 283 |  |  | ha | ha |  | ha | ha |  |  |
| 284 |  |  | ha | ha |  | ha | ha |  |  |
| 285 |  |  | ha | ha |  | ha | ha |  |  |
| 286 |  |  | ha | ha |  | ha | ha |  |  |
| 287 |  |  | ha | ha |  | ha | ha |  |  |
| 288 |  |  | ha | ha |  | ha | ha |  |  |
| 289 |  |  | ha | ha |  | ha | ha |  |  |
| 290 |  |  | ha | ha |  | ha | ha |  |  |
| 291 |  |  | ha | ha |  | ha | ha |  |  |
| 292 |  |  | ha | ha |  | ha | ha |  |  |
| 293 |  |  | ha | ha |  | ha | ha |  |  |
| 294 |  |  | ha | ha |  | ha | ha |  |  |
| 295 |  |  | ha | ha |  | ha | ha |  |  |
| 296 |  |  | ha | ha |  | ha | ha |  |  |
| 297 |  |  | ha | ha |  | ha | ha |  |  |
| 298 |  |  | ha | ha |  | ha | ha |  |  |
| 299 |  |  | ha | ha |  | ha | ha |  |  |
| 300 |  |  | ha | ha |  | ha | ha |  |  |
| 301 |  |  | ha | ha |  | ha | ha |  |  |
| 302 |  |  | ha | ha |  | ha | ha |  |  |
| 303 |  |  | ha | ha |  | ha | ha |  |  |
| 304 |  |  | ha | ha |  | ha | ha |  |  |
| 305 |  |  | ha | ha |  | ha | ha |  |  |
| 306 |  |  | ha | ha |  | ha | ha |  |  |
| 307 |  |  | ha | ha |  | ha | ha |  |  |
| 308 |  |  | ha | ha |  | ha | ha |  |  |
| 309 |  |  | ha | ha |  | ha | ha |  |  |
| 310 |  |  | ha | ha |  | ha | ha |  |  |
| 311 |  |  | ha | ha |  | ha | ha |  |  |
| 312 |  |  | ha | ha |  | ha | ha |  |  |
| 313 |  |  | ha | ha |  | ha | ha |  |  |
| 314 |  |  | ha | ha |  | ha | ha |  |  |
| 315 |  |  | ha | ha |  | ha | ha |  |  |
| 316 |  |  | ha | ha |  | ha | ha |  |  |
| 317 |  |  | ha | ha |  | ha | ha |  |  |
| 318 |  |  | ha | ha |  | ha | ha |  |  |
| 319 |  |  | ha | ha |  | ha | ha |  |  |
| 320 |  |  | ha | ha |  | ha | ha |  |  |
| 321 |  |  | ha | ha |  | ha | ha |  |  |
| 322 |  |  | ha | ha |  | ha | ha |  |  |
| 323 |  |  | ha | ha |  | ha | ha |  |  |
| 324 |  |  | ha | ha |  | ha | ha |  |  |
| 325 |  |  | ha | ha |  | ha | ha |  |  |
| 326 |  |  | ha | ha |  | ha | ha |  |  |
| 327 |  |  | ha | ha |  | ha | ha |  |  |
| 328 |  |  | ha | ha |  | ha | ha |  |  |
| 329 |  |  | ha | ha |  | ha | ha |  |  |
| 330 |  |  | ha | ha |  | ha | ha |  |  |
| 331 |  |  | ha | ha |  | ha | ha |  |  |
| 332 |  |  | ha | ha |  | ha | ha |  |  |
| 333 |  |  | ha | ha |  | ha | ha |  |  |
| 334 |  |  | ha | ha |  | ha | ha |  |  |
| 335 |  |  | ha | ha |  | ha | ha |  |  |
| 336 |  |  | ha | ha |  | ha | ha |  |  |
| 337 |  |  | ha | ha |  | ha | ha |  |  |
| 338 |  |  | ha | ha |  | ha | ha |  |  |
| 339 |  |  | ha | ha |  | ha | ha |  |  |
| 340 |  |  | ha | ha |  | ha | ha |  |  |
| 341 |  |  | ha | ha |  | ha | ha |  |  |
| 342 |  |  | ha | ha |  | ha | ha |  |  |
| 343 |  |  | ha | ha |  | ha | ha |  |  |
| 344 |  |  | ha | ha |  | ha | ha |  |  |
| 345 |  |  | ha | ha |  | ha | ha |  |  |
| 346 |  |  | ha | ha |  | ha | ha |  |  |

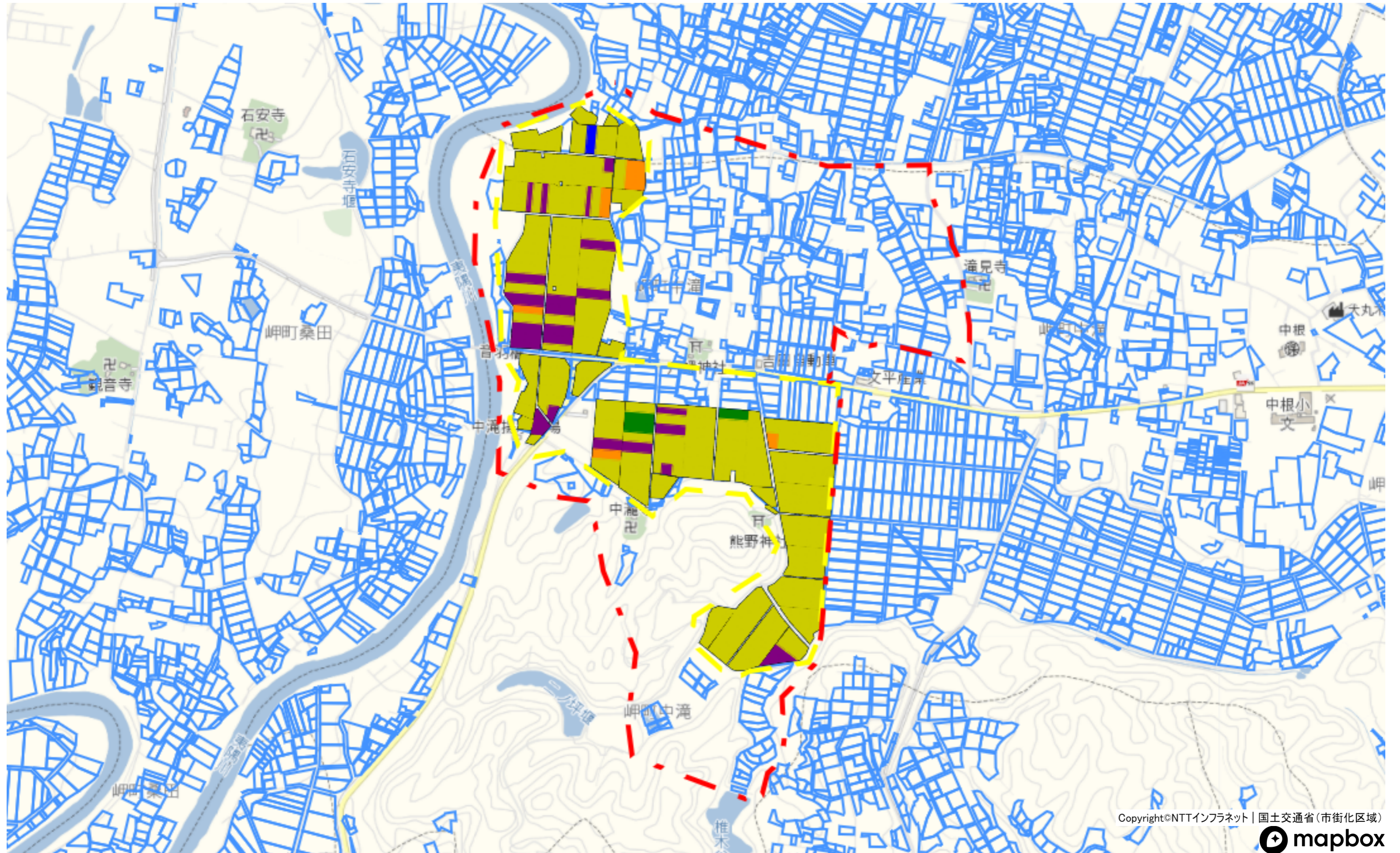


|     |  |  |    |    |  |    |    |  |  |
|-----|--|--|----|----|--|----|----|--|--|
| 347 |  |  | ha | ha |  | ha | ha |  |  |
| 348 |  |  | ha | ha |  | ha | ha |  |  |
| 349 |  |  | ha | ha |  | ha | ha |  |  |
| 350 |  |  | ha | ha |  | ha | ha |  |  |
| 351 |  |  | ha | ha |  | ha | ha |  |  |
| 352 |  |  | ha | ha |  | ha | ha |  |  |
| 353 |  |  | ha | ha |  | ha | ha |  |  |
| 354 |  |  | ha | ha |  | ha | ha |  |  |
| 355 |  |  | ha | ha |  | ha | ha |  |  |
| 356 |  |  | ha | ha |  | ha | ha |  |  |
| 357 |  |  | ha | ha |  | ha | ha |  |  |
| 358 |  |  | ha | ha |  | ha | ha |  |  |
| 359 |  |  | ha | ha |  | ha | ha |  |  |
| 360 |  |  | ha | ha |  | ha | ha |  |  |
| 361 |  |  | ha | ha |  | ha | ha |  |  |
| 362 |  |  | ha | ha |  | ha | ha |  |  |
| 363 |  |  | ha | ha |  | ha | ha |  |  |
| 364 |  |  | ha | ha |  | ha | ha |  |  |
| 365 |  |  | ha | ha |  | ha | ha |  |  |
| 366 |  |  | ha | ha |  | ha | ha |  |  |
| 367 |  |  | ha | ha |  | ha | ha |  |  |
| 368 |  |  | ha | ha |  | ha | ha |  |  |
| 369 |  |  | ha | ha |  | ha | ha |  |  |
| 370 |  |  | ha | ha |  | ha | ha |  |  |
| 371 |  |  | ha | ha |  | ha | ha |  |  |
| 372 |  |  | ha | ha |  | ha | ha |  |  |
| 373 |  |  | ha | ha |  | ha | ha |  |  |
| 374 |  |  | ha | ha |  | ha | ha |  |  |
| 375 |  |  | ha | ha |  | ha | ha |  |  |
| 376 |  |  | ha | ha |  | ha | ha |  |  |
| 377 |  |  | ha | ha |  | ha | ha |  |  |
| 378 |  |  | ha | ha |  | ha | ha |  |  |
| 379 |  |  | ha | ha |  | ha | ha |  |  |
| 380 |  |  | ha | ha |  | ha | ha |  |  |
| 381 |  |  | ha | ha |  | ha | ha |  |  |
| 382 |  |  | ha | ha |  | ha | ha |  |  |
| 383 |  |  | ha | ha |  | ha | ha |  |  |
| 384 |  |  | ha | ha |  | ha | ha |  |  |
| 385 |  |  | ha | ha |  | ha | ha |  |  |
| 386 |  |  | ha | ha |  | ha | ha |  |  |
| 387 |  |  | ha | ha |  | ha | ha |  |  |
| 388 |  |  | ha | ha |  | ha | ha |  |  |
| 389 |  |  | ha | ha |  | ha | ha |  |  |
| 390 |  |  | ha | ha |  | ha | ha |  |  |
| 391 |  |  | ha | ha |  | ha | ha |  |  |
| 392 |  |  | ha | ha |  | ha | ha |  |  |
| 393 |  |  | ha | ha |  | ha | ha |  |  |
| 394 |  |  | ha | ha |  | ha | ha |  |  |
| 395 |  |  | ha | ha |  | ha | ha |  |  |
| 396 |  |  | ha | ha |  | ha | ha |  |  |
| 397 |  |  | ha | ha |  | ha | ha |  |  |
| 398 |  |  | ha | ha |  | ha | ha |  |  |
| 399 |  |  | ha | ha |  | ha | ha |  |  |
| 400 |  |  | ha | ha |  | ha | ha |  |  |

5 農業支援サービス事業者一覧(任意記載事項)

| 番号 | 事業体名<br>(氏名・名称) | 作業内容 | 対象品目 |
|----|-----------------|------|------|
| 1  |                 |      |      |
| 2  |                 |      |      |
| 3  |                 |      |      |
| 4  |                 |      |      |
| 5  |                 |      |      |
| 6  |                 |      |      |
| 7  |                 |      |      |
| 8  |                 |      |      |
| 9  |                 |      |      |
| 10 |                 |      |      |
| 11 |                 |      |      |
| 12 |                 |      |      |
| 13 |                 |      |      |
| 14 |                 |      |      |
| 15 |                 |      |      |
| 16 |                 |      |      |
| 17 |                 |      |      |
| 18 |                 |      |      |
| 19 |                 |      |      |
| 20 |                 |      |      |
| 21 |                 |      |      |
| 22 |                 |      |      |
| 23 |                 |      |      |
| 24 |                 |      |      |
| 25 |                 |      |      |
| 26 |                 |      |      |
| 27 |                 |      |      |
| 28 |                 |      |      |
| 29 |                 |      |      |
| 30 |                 |      |      |
| 31 |                 |      |      |
| 32 |                 |      |      |
| 33 |                 |      |      |
| 34 |                 |      |      |
| 35 |                 |      |      |
| 36 |                 |      |      |
| 37 |                 |      |      |
| 38 |                 |      |      |
| 39 |                 |      |      |
| 40 |                 |      |      |
| 41 |                 |      |      |
| 42 |                 |      |      |
| 43 |                 |      |      |
| 44 |                 |      |      |
| 45 |                 |      |      |
| 46 |                 |      |      |
| 47 |                 |      |      |
| 48 |                 |      |      |
| 49 |                 |      |      |
| 50 |                 |      |      |

中滝地区 農地地域計画 目標地図



Copyright©NTTインフラネット | 国土交通省(市街化区域)



1 : 8500

