

地域計画

策定年月日	令和7年3月31日
更新年月日	()
目標年度	令和16年度
市町村名 (市町村コード)	いすみ市 (12238)
地域名 (地域内農業集落名)	新田野・高谷地区 (新田野、高谷坂下、高谷)

注:「地域名」欄には、協議の場が設けられた区域を記載し、農林業センサスの農業集落名を記載してください。

1 地域における農業の将来の在り方

(1) 地域計画の区域の状況

区域内の農用地等面積(農業上の利用が行われる農用地等の区域)	185.794427 ha
① 農業振興地域のうち農用地区域内の農地面積	126.365631 ha
② 田の面積	121.309001 ha
③ 畑の面積(果樹、茶等を含む)	4.418 ha
④ 区域内において、規模縮小などの意向のある農地面積の合計	ha
⑤ 区域内において、今後農業を担う者が引き受ける意向のある農地面積の合計	ha
(参考)区域内における〇才以上の農業者の農地面積の合計	ha
うち後継者不在の農業者の農地面積の合計	ha
(備考)	

- 注1:①については、農業振興地域担当部局と調整の上、記載してください。
 2:②及び③については、農業委員会の農地台帳の面積(現況地目)に基づき記載してください。
 3:④については、規模縮小又は離農の意向のある農地面積を記載してください。
 4:⑤については、区域内に特定することができない場合には、引き受ける意向のあるすべての農地面積を記載の上、備考欄にその旨記載してください。
 5:(参考)の区域内における〇才以上の農業者の農地面積等については、できる限り記載するように努めてください。
 6:「区域内の農用地等面積」に遊休農地が含まれている場合には、備考欄にその面積を記載してください。

(2) 地域農業の現状及び課題

<ul style="list-style-type: none"> ・豊かな自然の中で、米を中心に地域特性を生かした多様な農業が展開されている。 ・法人が大きく耕作をしているが、担い手の高齢化と後継者不足のため、厳しい現状である。 ・土地改良費用が負担となっている。 ・今後は、将来の農業後継者の確保と育成が課題となる。

(3) 地域における農業の将来の在り方(作物の生産や栽培方法については、必須記載事項)

<ul style="list-style-type: none"> ・水稻を主要作物としつつ、地域の担い手に集積・集約化を進め、後継者不足や担い手の高齢化が深刻化する前に地域内の担い手の後継者を育成するとともに地域外から担い手を受け入れ人材を確保する。 ・地域一体となって農地を利用する仕組みの整備を図る。
--

2 農業の将来の在り方に向けた農用地の効率的かつ総合的な利用に関する目標

(1) 農用地の効率的かつ総合的な利用に関する方針			
既存の企業を中心に農地を集積し、安定的な営農を図る。また、積極的に新規就農者を募る。			
(2) 担い手(効率的かつ安定的な経営を営む者)に対する農用地の集積に関する目標			
現状の集積率	9.8	%	将来の目標とする集積率
			9.8 %
(3) 農用地の集団化(集約化)に関する目標			
担い手となる農家を中心に集約化を進めていく。			

3 農業者及び区域内の関係者が2の目標を達成するためとるべき必要な措置

(1)農用地の集積、集団化の取組
農地中間管理機構を活用して、担い手を中心に農地の集積・集約化を進めるとともに、団地面積の拡大を図る。
(2)農地中間管理機構の活用方法
原則として農地中間管理機構に貸し付け、担い手の経営意向を踏まえ、段階的に集約化を進める。
(3)基盤整備事業への取組
今後必要に応じて話し合いを行い、取組について検討する。
(4)多様な経営体の確保・育成の取組
地域内外から、多様な経営体を確保・育成していくため、県やJA等の関係機関と連携し、相談から定着まで取り組んでいく。
(5)農業協同組合等の農業支援サービス事業者等への農作業委託の取組
現時点で取組予定はないが、今後検討していく。

以下任意記載事項(地域の実情に応じて、必要な事項を選択し、取組内容を記載してください)

<input type="checkbox"/> ①鳥獣被害防止対策	<input type="checkbox"/> ②有機・減農薬・減肥料	<input type="checkbox"/> ③スマート農業	<input type="checkbox"/> ④畑地化・輸出等	<input type="checkbox"/> ⑤果樹等
<input type="checkbox"/> ⑥燃料・資源作物等	<input type="checkbox"/> ⑦保全・管理等	<input type="checkbox"/> ⑧農業用施設	<input type="checkbox"/> ⑨耕畜連携等	<input type="checkbox"/> ⑩その他
【選択した上記の取組内容】				

4 地域内の農業を担う者一覧(目標地図に位置付ける者)

属性	農業を担う者 (氏名・名称)	現状			10年後 (目標年度:令和 年度)				
		経営作目等	経営面積	作業受託面積	経営作目等	経営面積	作業受託面積	目標地図上の表示	備考
計	0経営体		0 ha	0 ha		0 ha	0 ha		

注1:「属性」欄には、認定農業は「認農」、認定新規就農者は「認就」、法人化を行うことが確実であると市町村が判断する集落営農は「集」、基本構想水準到達者は「到達」、農業協同組合は「農協」、農業支援サービス事業者(農協を除く)は「サ」、上記に該当しない農用地等を継続的に利用する者は「利用者」の属性を記載してください。

2:「経営面積」「作業受託面積」欄には、地域計画の対象地域内における農業を担う者の経営面積、作業受託面積を記載してください。

3:農業を担う者に位置付ける場合は、できる限りその者から同意を得ていること。

4:作業受託面積には、基幹3作業の実面積を記載してください。なお特定農作業受託面積は、作業受託面積に含めず、経営面積に含めてください。

5:備考欄には、農業を担う者として位置付けられた者に不測の事態に備えて、代わりに利用する者を記載するよう努めてください。

5 農業支援サービス事業者一覧(任意記載事項)

番号	事業体名 (氏名・名称)	作業内容	対象品目

6 目標地図(別添のとおり)

7 基盤法第22条の3(地域計画に係る提案の特例)を活用する場合には、以下を記載してください。

農用地所有者等数(人)		うち計画同意者数(人・%)	
-------------	--	---------------	--

注1:「農用地所有者等」欄には、区域内の農用地等の所有者、賃借人等の使用収益権者の数を記載してください。

注2:「うち計画同意者数」欄には、同意者数を記載してください。

注3:提案する地区の対象となる範囲を目標地図に明記してください。

(留意事項)

農業を担う者を位置付ける際、これらの者の氏名が含まれた地域計画について、法令に基づく手続として、本人の同意なく、関係者の意見聴取や、地域計画の案の縦覧、地域計画の公告を行うことができますが、個人情報を保有するに当たっては、利用目的をできる限り特定し、本人から直接書面に記録された個人情報を取得するときは、あらかじめ、本人に対し、その利用目的を明示してください。

また、市町村の公報への掲載等とは別に、インターネットの利用により関係者以外の不特定多数に対して情報を提供する場合は、氏名を削除するなど配慮してください。

必要に応じて区域内の農用地の一覧を参考として添付してください。

4 地域内の農業を担う者一覧(目標地図に位置付ける者)

属性	農業を担う者 (氏名・名称)	現状			10年後 (目標年度:令和 16 年度)				
		経営作目等	経営面積	作業受託面積	経営作目等	経営面積	作業受託面積	目標地図上の表示	備考
1	利用者	水稲	0.054 ha	ha	水稲	0.054 ha	ha		
2	利用者	水稲	0.98 ha	ha	水稲	0.98 ha	ha		
3	利用者	水稲	0.093 ha	ha	水稲	0.093 ha	ha		
4	利用者	水稲	0.199 ha	ha	水稲	0.199 ha	ha		
5	利用者	水稲	0.685 ha	ha	水稲	0.685 ha	ha		
6	利用者	水稲	0.099 ha	ha	水稲	0.099 ha	ha		
7	利用者	水稲	0.415 ha	ha	水稲	0.415 ha	ha		
8	利用者	水稲	1.866 ha	ha	水稲	1.866 ha	ha		
9	利用者	水稲	0.784 ha	ha	水稲	0.784 ha	ha		
10	利用者	水稲	0.095 ha	ha	水稲	0.095 ha	ha		
11	利用者	水稲	0.293 ha	ha	水稲	0.293 ha	ha		
12	利用者	水稲	1.123 ha	ha	水稲	1.123 ha	ha		
13	認農	水稲	14.92 ha	ha	水稲	14.92 ha	ha		
14	利用者	水稲	0.516 ha	ha	水稲	0.516 ha	ha		
15	利用者	水稲	0.445 ha	ha	水稲	0.445 ha	ha		
16	利用者	水稲	0.175 ha	ha	水稲	0.175 ha	ha		
17	利用者	水稲	0.558 ha	ha	水稲	0.558 ha	ha		
18	利用者	水稲	0.052 ha	ha	水稲	0.052 ha	ha		
19	利用者	水稲	0.62 ha	ha	水稲	0.62 ha	ha		
20	利用者	水稲	0.362 ha	ha	水稲	0.362 ha	ha		
21	利用者	水稲	0.927 ha	ha	水稲	0.927 ha	ha		
22	利用者	水稲	1.483 ha	ha	水稲	1.483 ha	ha		
23	利用者	水稲	0.629 ha	ha	水稲	0.629 ha	ha		
24	利用者	水稲	0.411 ha	ha	水稲	0.411 ha	ha		
25	利用者	水稲	0.265 ha	ha	水稲	0.265 ha	ha		
26	利用者	水稲	1.386 ha	ha	水稲	1.386 ha	ha		
27	利用者	水稲	9E-04 ha	ha	水稲	9E-04 ha	ha		
28	利用者	水稲	0.022 ha	ha	水稲	0.022 ha	ha		
29	利用者	水稲	0.05 ha	ha	水稲	0.05 ha	ha		
30	利用者	水稲	0.002 ha	ha	水稲	0.002 ha	ha		
31	利用者	水稲	1.63 ha	ha	水稲	1.63 ha	ha		
32	利用者	水稲	0.581 ha	ha	水稲	0.581 ha	ha		
33	利用者	水稲	0.229 ha	ha	水稲	0.229 ha	ha		
34	利用者	水稲	0.048 ha	ha	水稲	0.048 ha	ha		
35	利用者	水稲	0.025 ha	ha	水稲	0.025 ha	ha		
36	利用者	水稲	0.997 ha	ha	水稲	0.997 ha	ha		
37	利用者	水稲	0.055 ha	ha	水稲	0.055 ha	ha		
38	利用者	水稲	0.042 ha	ha	水稲	0.042 ha	ha		
39	利用者	水稲	0.912 ha	ha	水稲	0.912 ha	ha		
40	利用者	水稲	0.741 ha	ha	水稲	0.741 ha	ha		
41	利用者	水稲	0.281 ha	ha	水稲	0.281 ha	ha		
42	利用者	水稲	0.159 ha	ha	水稲	0.159 ha	ha		
43	利用者	水稲	0.42 ha	ha	水稲	0.42 ha	ha		
44	利用者	水稲	0.167 ha	ha	水稲	0.167 ha	ha		
45	利用者	水稲	0.541 ha	ha	水稲	0.541 ha	ha		
46	利用者	水稲	0.711 ha	ha	水稲	0.711 ha	ha		
47	利用者	水稲	0.441 ha	ha	水稲	0.441 ha	ha		
48	利用者	水稲	0.737 ha	ha	水稲	0.737 ha	ha		
49	利用者	水稲	0.021 ha	ha	水稲	0.021 ha	ha		
50	利用者	水稲	0.511 ha	ha	水稲	0.511 ha	ha		
51	利用者	水稲	0.978 ha	ha	水稲	0.978 ha	ha		
52	利用者	水稲	0.515 ha	ha	水稲	0.515 ha	ha		
53	利用者	水稲	0.535 ha	ha	水稲	0.535 ha	ha		
54	利用者	水稲	0.28 ha	ha	水稲	0.28 ha	ha		
55	利用者	水稲	1.394 ha	ha	水稲	1.394 ha	ha		
56	利用者	水稲	0.212 ha	ha	水稲	0.212 ha	ha		
57	利用者	水稲	0.062 ha	ha	水稲	0.062 ha	ha		
58	利用者	水稲	0.124 ha	ha	水稲	0.124 ha	ha		
59	利用者	水稲	0.423 ha	ha	水稲	0.423 ha	ha		
60	利用者	水稲	0.048 ha	ha	水稲	0.048 ha	ha		
61	利用者	水稲	0.86 ha	ha	水稲	0.86 ha	ha		
62	利用者	水稲	0.471 ha	ha	水稲	0.471 ha	ha		

63	利用者	水稻	0.719 ha	ha	水稻	0.719 ha	ha		
64	利用者	水稻	0.646 ha	ha	水稻	0.646 ha	ha		
65	利用者	水稻	0.047 ha	ha	水稻	0.047 ha	ha		
66	利用者	水稻	0.095 ha	ha	水稻	0.095 ha	ha		
67	利用者	水稻	1.248 ha	ha	水稻	1.248 ha	ha		
68	利用者	水稻	0.879 ha	ha	水稻	0.879 ha	ha		
69	認農	水稻	3.311 ha	ha	水稻	3.311 ha	ha		
70	利用者	水稻	0.08 ha	ha	水稻	0.08 ha	ha		
71	利用者	水稻	0.02 ha	ha	水稻	0.02 ha	ha		
72	利用者	水稻	1.058 ha	ha	水稻	1.058 ha	ha		
73	利用者	水稻	0.535 ha	ha	水稻	0.535 ha	ha		
74	利用者	水稻	1.402 ha	ha	水稻	1.402 ha	ha		
75	利用者	水稻	0.057 ha	ha	水稻	0.057 ha	ha		
76	利用者	水稻	0.34 ha	ha	水稻	0.34 ha	ha		
77	利用者	水稻	1.268 ha	ha	水稻	1.268 ha	ha		
78	利用者	水稻	0.101 ha	ha	水稻	0.101 ha	ha		
79	利用者	水稻	0.105 ha	ha	水稻	0.105 ha	ha		
80	利用者	水稻	0.162 ha	ha	水稻	0.162 ha	ha		
81	利用者	水稻	0.082 ha	ha	水稻	0.082 ha	ha		
82	利用者	水稻	0.445 ha	ha	水稻	0.445 ha	ha		
83	利用者	水稻	0.154 ha	ha	水稻	0.154 ha	ha		
84	利用者	水稻	0.05 ha	ha	水稻	0.05 ha	ha		
85	利用者	水稻	0.071 ha	ha	水稻	0.071 ha	ha		
86	利用者	水稻	0.745 ha	ha	水稻	0.745 ha	ha		
87	利用者	水稻	0.447 ha	ha	水稻	0.447 ha	ha		
88	利用者	水稻	0.078 ha	ha	水稻	0.078 ha	ha		
89	利用者	水稻	0.252 ha	ha	水稻	0.252 ha	ha		
90	利用者	水稻	0.326 ha	ha	水稻	0.326 ha	ha		
91	利用者	水稻	0.466 ha	ha	水稻	0.466 ha	ha		
92	利用者	水稻	1.039 ha	ha	水稻	1.039 ha	ha		
93	利用者	水稻	1.133 ha	ha	水稻	1.133 ha	ha		
94	利用者	水稻	0.562 ha	ha	水稻	0.562 ha	ha		
95	利用者	水稻	2.758 ha	ha	水稻	2.758 ha	ha		
96	利用者	水稻	0.608 ha	ha	水稻	0.608 ha	ha		
97	利用者	水稻	0.844 ha	ha	水稻	0.844 ha	ha		
98	利用者	水稻	0.102 ha	ha	水稻	0.102 ha	ha		高谷
99	利用者	水稻	1.042 ha	ha	水稻	1.042 ha	ha		〃
100	利用者	水稻	0.062 ha	ha	水稻	0.062 ha	ha		〃
101	利用者	水稻	6.188 ha	ha	水稻	6.188 ha	ha		〃
102	利用者	水稻	3.83 ha	ha	水稻	3.83 ha	ha		〃
103	利用者	水稻	0.256 ha	ha	水稻	0.256 ha	ha		〃
104	利用者	水稻	0.058 ha	ha	水稻	0.058 ha	ha		〃
105	利用者	水稻	0.761 ha	ha	水稻	0.761 ha	ha		〃
106	利用者	水稻	0.119 ha	ha	水稻	0.119 ha	ha		〃
107	利用者	水稻	0.811 ha	ha	水稻	0.811 ha	ha		〃
108	利用者	水稻	0.272 ha	ha	水稻	0.272 ha	ha		〃
109	利用者	水稻	0.154 ha	ha	水稻	0.154 ha	ha		〃
110	利用者	水稻	0.015 ha	ha	水稻	0.015 ha	ha		〃
111	利用者	水稻	0.732 ha	ha	水稻	0.732 ha	ha		〃
112	利用者	水稻	0.686 ha	ha	水稻	0.686 ha	ha		〃
113	利用者	水稻	0.535 ha	ha	水稻	0.535 ha	ha		〃
114	利用者	水稻	0.721 ha	ha	水稻	0.721 ha	ha		〃
115	利用者	水稻	0.04 ha	ha	水稻	0.04 ha	ha		〃
116	利用者	水稻	0.545 ha	ha	水稻	0.545 ha	ha		〃
117	利用者	水稻	1.208 ha	ha	水稻	1.208 ha	ha		〃
118	利用者	水稻	0.534 ha	ha	水稻	0.534 ha	ha		〃
119	利用者	水稻	0.017 ha	ha	水稻	0.017 ha	ha		〃
120	利用者	水稻	0.085 ha	ha	水稻	0.085 ha	ha		〃
121	利用者	水稻	0.514 ha	ha	水稻	0.514 ha	ha		〃
122	利用者	水稻	0.895 ha	ha	水稻	0.895 ha	ha		〃
123	利用者	水稻	0.44 ha	ha	水稻	0.44 ha	ha		〃
124	利用者	水稻	0.507 ha	ha	水稻	0.507 ha	ha		〃
125	利用者	水稻	0.89 ha	ha	水稻	0.89 ha	ha		〃
126	利用者	水稻	0.231 ha	ha	水稻	0.231 ha	ha		〃
127	利用者	水稻	0.141 ha	ha	水稻	0.141 ha	ha		〃
128	利用者	水稻	1.234 ha	ha	水稻	1.234 ha	ha		〃
129	利用者	水稻	0.124 ha	ha	水稻	0.124 ha	ha		〃
130	利用者	水稻	0.057 ha	ha	水稻	0.057 ha	ha		〃
131	利用者	水稻	0.969 ha	ha	水稻	0.969 ha	ha		〃
132	利用者	水稻	1.401 ha	ha	水稻	1.401 ha	ha		〃
133	利用者	水稻	0.172 ha	ha	水稻	0.172 ha	ha		〃

134	利用者	水稻	0.11	ha	ha	水稻	0.11	ha	ha		//
135	利用者	水稻	0.073	ha	ha	水稻	0.073	ha	ha		//
136	利用者	水稻	1.033	ha	ha	水稻	1.033	ha	ha		//
137	利用者	水稻	0.575	ha	ha	水稻	0.575	ha	ha		//
138	利用者	水稻	0.064	ha	ha	水稻	0.064	ha	ha		//
139	利用者	水稻	0.455	ha	ha	水稻	0.455	ha	ha		//
140	利用者	水稻	0.132	ha	ha	水稻	0.132	ha	ha		//
141	利用者	水稻	0.077	ha	ha	水稻	0.077	ha	ha		//
142	利用者	水稻	0.532	ha	ha	水稻	0.532	ha	ha		//
143	利用者	水稻	0.33	ha	ha	水稻	0.33	ha	ha		//
144	利用者	水稻	0.673	ha	ha	水稻	0.673	ha	ha		//
145	利用者	水稻	0.585	ha	ha	水稻	0.585	ha	ha		//
146	利用者	水稻	0.061	ha	ha	水稻	0.061	ha	ha		//
147	利用者	水稻	0.985	ha	ha	水稻	0.985	ha	ha		//
148	利用者	水稻	0.313	ha	ha	水稻	0.313	ha	ha		//
149	利用者	水稻	0.852	ha	ha	水稻	0.852	ha	ha		//
150	利用者	水稻	0.012	ha	ha	水稻	0.012	ha	ha		//
151	利用者	水稻	1.979	ha	ha	水稻	1.979	ha	ha		//
152	利用者	水稻	0.323	ha	ha	水稻	0.323	ha	ha		//
153	利用者	水稻	0.296	ha	ha	水稻	0.296	ha	ha		//
154	利用者	水稻	0.22	ha	ha	水稻	0.22	ha	ha		//
155	利用者	水稻	5.549	ha	ha	水稻	5.549	ha	ha		//
156	利用者	水稻	0.257	ha	ha	水稻	0.257	ha	ha		//
157	利用者	水稻	0.389	ha	ha	水稻	0.389	ha	ha		//
158	利用者	水稻	0.261	ha	ha	水稻	0.261	ha	ha		//
159	利用者	水稻	1.064	ha	ha	水稻	1.064	ha	ha		//
160	利用者	水稻	0.678	ha	ha	水稻	0.678	ha	ha		//
161	利用者	水稻	0.168	ha	ha	水稻	0.168	ha	ha		//
162	利用者	水稻	0.93	ha	ha	水稻	0.93	ha	ha		//
163	利用者	水稻	0.115	ha	ha	水稻	0.115	ha	ha		//
164	利用者	水稻	0.205	ha	ha	水稻	0.205	ha	ha		//
165	利用者	水稻	0.598	ha	ha	水稻	0.598	ha	ha		//
166	利用者	水稻	10.13	ha	ha	水稻	10.13	ha	ha		//
167	利用者	水稻	0.091	ha	ha	水稻	0.091	ha	ha		//
168	利用者	水稻	2.049	ha	ha	水稻	2.049	ha	ha		//
169	利用者	水稻	0.296	ha	ha	水稻	0.296	ha	ha		//
170	利用者	水稻	0.299	ha	ha	水稻	0.299	ha	ha		//
171	利用者	水稻	0.374	ha	ha	水稻	0.374	ha	ha		//
172	利用者	水稻	0.007	ha	ha	水稻	0.007	ha	ha		//
173	利用者	水稻	0.085	ha	ha	水稻	0.085	ha	ha		//
174	認農			ha	ha			ha	ha		作目、面積 調整中
175	認農			ha	ha			ha	ha		作目、面積 調整中
176	認農			ha	ha			ha	ha		作目、面積 調整中
177	認農			ha	ha			ha	ha		作目、面積 調整中
178	認農			ha	ha			ha	ha		作目、面積 調整中
179	認農			ha	ha			ha	ha		作目、面積 調整中
180	認農			ha	ha			ha	ha		作目、面積 調整中
181	認農			ha	ha			ha	ha		作目、面積 調整中
182	認農			ha	ha			ha	ha		作目、面積 調整中
183	認農			ha	ha			ha	ha		作目、面積 調整中
184	認農			ha	ha			ha	ha		作目、面積 調整中
185	認農			ha	ha			ha	ha		作目、面積 調整中
186	認農			ha	ha			ha	ha		作目、面積 調整中
187	認農			ha	ha			ha	ha		作目、面積 調整中
188	認農			ha	ha			ha	ha		作目、面積 調整中
189	認農			ha	ha			ha	ha		作目、面積 調整中
190	認農			ha	ha			ha	ha		作目、面積 調整中
191	認農			ha	ha			ha	ha		作目、面積 調整中
192	認農			ha	ha			ha	ha		作目、面積 調整中
193	認農			ha	ha			ha	ha		作目、面積 調整中
194	認農			ha	ha			ha	ha		作目、面積 調整中
195	認農			ha	ha			ha	ha		作目、面積 調整中
196	認農			ha	ha			ha	ha		作目、面積 調整中
197	認農			ha	ha			ha	ha		作目、面積 調整中
198	認農			ha	ha			ha	ha		作目、面積 調整中
199	認農			ha	ha			ha	ha		作目、面積 調整中
200	認農			ha	ha			ha	ha		作目、面積 調整中
201	認農			ha	ha			ha	ha		作目、面積 調整中
202	認農			ha	ha			ha	ha		作目、面積 調整中
203	認農			ha	ha			ha	ha		作目、面積 調整中

272	認就			ha	ha		ha	ha		作目、面積 調整中
273	認就			ha	ha		ha	ha		作目、面積 調整中
274	認就			ha	ha		ha	ha		作目、面積 調整中
275	認就			ha	ha		ha	ha		作目、面積 調整中
276	認就			ha	ha		ha	ha		作目、面積 調整中
277	認就			ha	ha		ha	ha		作目、面積 調整中
278	認就			ha	ha		ha	ha		作目、面積 調整中
279	認就			ha	ha		ha	ha		作目、面積 調整中
280	認就			ha	ha		ha	ha		作目、面積 調整中
281	認就			ha	ha		ha	ha		作目、面積 調整中
282	認就			ha	ha		ha	ha		作目、面積 調整中
283	認就			ha	ha		ha	ha		作目、面積 調整中
284	認就			ha	ha		ha	ha		作目、面積 調整中
285	認就			ha	ha		ha	ha		作目、面積 調整中
286	利用者			ha	ha		ha	ha		作目、面積 調整中
287	利用者			ha	ha		ha	ha		作目、面積 調整中
288	利用者			ha	ha		ha	ha		作目、面積 調整中
289	利用者			ha	ha		ha	ha		作目、面積 調整中
290				ha	ha		ha	ha		
291				ha	ha		ha	ha		
292				ha	ha		ha	ha		
293				ha	ha		ha	ha		
294				ha	ha		ha	ha		
295				ha	ha		ha	ha		
296				ha	ha		ha	ha		
297				ha	ha		ha	ha		
298				ha	ha		ha	ha		
299				ha	ha		ha	ha		
300				ha	ha		ha	ha		
301				ha	ha		ha	ha		
302				ha	ha		ha	ha		
303				ha	ha		ha	ha		
304				ha	ha		ha	ha		
305				ha	ha		ha	ha		
306				ha	ha		ha	ha		
307				ha	ha		ha	ha		
308				ha	ha		ha	ha		
309				ha	ha		ha	ha		
310				ha	ha		ha	ha		
311				ha	ha		ha	ha		
312				ha	ha		ha	ha		
313				ha	ha		ha	ha		
314				ha	ha		ha	ha		
315				ha	ha		ha	ha		
316				ha	ha		ha	ha		
317				ha	ha		ha	ha		
318				ha	ha		ha	ha		
319				ha	ha		ha	ha		
320				ha	ha		ha	ha		
321				ha	ha		ha	ha		
322				ha	ha		ha	ha		
323				ha	ha		ha	ha		
324				ha	ha		ha	ha		
325				ha	ha		ha	ha		
326				ha	ha		ha	ha		
327				ha	ha		ha	ha		
328				ha	ha		ha	ha		
329				ha	ha		ha	ha		
330				ha	ha		ha	ha		
331				ha	ha		ha	ha		
332				ha	ha		ha	ha		
333				ha	ha		ha	ha		
334				ha	ha		ha	ha		
335				ha	ha		ha	ha		
336				ha	ha		ha	ha		
337				ha	ha		ha	ha		
338				ha	ha		ha	ha		
339				ha	ha		ha	ha		
340				ha	ha		ha	ha		
341				ha	ha		ha	ha		

			ha	ha		ha	ha		
			ha	ha		ha	ha		
			ha	ha		ha	ha		

5 農業支援サービス事業者一覧(任意記載事項)

番号	事業体名 (氏名・名称)	作業内容	対象品目
1			
2			
3			
4			
5			
6			
7			
8			
9			
10			
11			
12			
13			
14			
15			
16			
17			
18			
19			
20			
21			
22			
23			
24			
25			
26			
27			
28			
29			
30			
31			
32			
33			
34			
35			
36			
37			
38			
39			
40			
41			
42			
43			
44			
45			
46			
47			
48			
49			
50			
51			
52			
53			
54			
55			
56			
57			
58			
59			

60
61
62
63
64
65
66
67
68
69
70
71
72
73
74
75
76
77
78
79
80
81
82
83
84
85
86
87
88
89
90
91
92
93
94
95
96
97
98
99
100
101
102
103
104
105
106
107
108
109
110
111
112
113
114
115
116
117
118
119
120
121
122
123
124

125
126
127
128
129
130
131
132
133
134
135
136
137
138
139
140
141
142
143
144
145
146
147
148
149
150
151
152
153
154
155
156
157
158
159
160
161
162
163
164
165
166
167
168
169
170
171
172
173
174
175
176
177
178
179
180
181
182
183
184
185
186
187
188
189

190
191
192
193
194
195
196
197
198
199
200
201
202
203
204
205
206
207
208
209
210
211
212
213
214
215
216
217
218
219
220
221
222
223
224
225
226
227
228
229
230
231
232
233
234
235
236
237
238
239
240
241
242
243
244
245
246
247
248
249
250
251
252
253
254

255
256
257
258
259
260
261
262
263
264
265
266
267
268
269
270
271
272
273
274
275
276
277
278
279
280
281
282
283
284
285
286
287
288
289
290
291
292
293
294
295
296
297
298
299
300
301
302
303
304
305
306
307
308
309
310
311
312
313
314
315
316
317
318
319

320
321
322
323
324
325
326
327
328
329
330
331
332
333
334
335
336
337
338
339
340
341
342
343
344
345
346
347
348
349
350
351
352
353
354
355
356
357
358
359
360
361
362
363
364
365
366
367
368
369
370
371
372
373
374
375
376
377
378
379
380
381
382
383
384

385
386
387
388
389
390
391
392
393
394
395
396
397
398
399
400

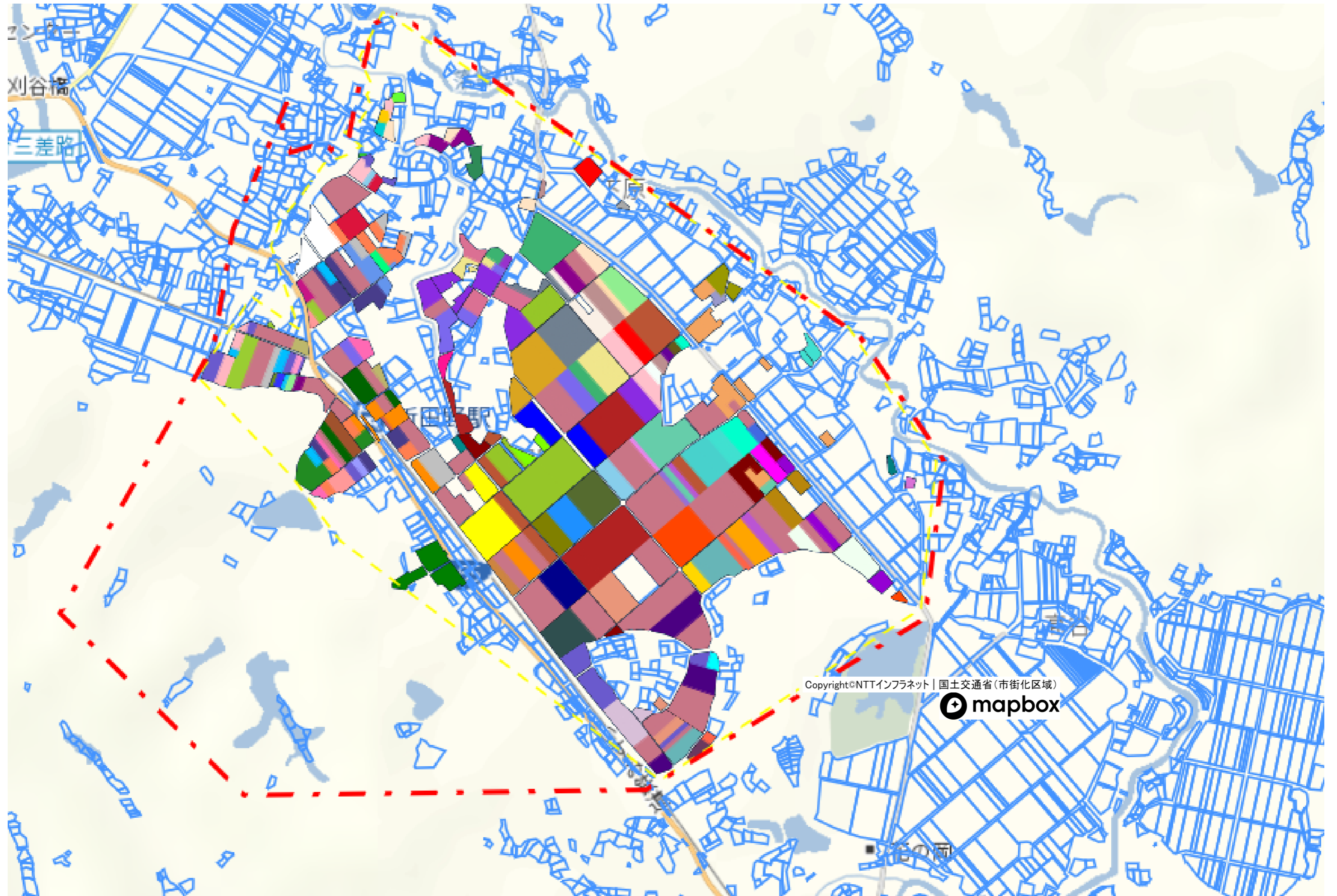
|

|

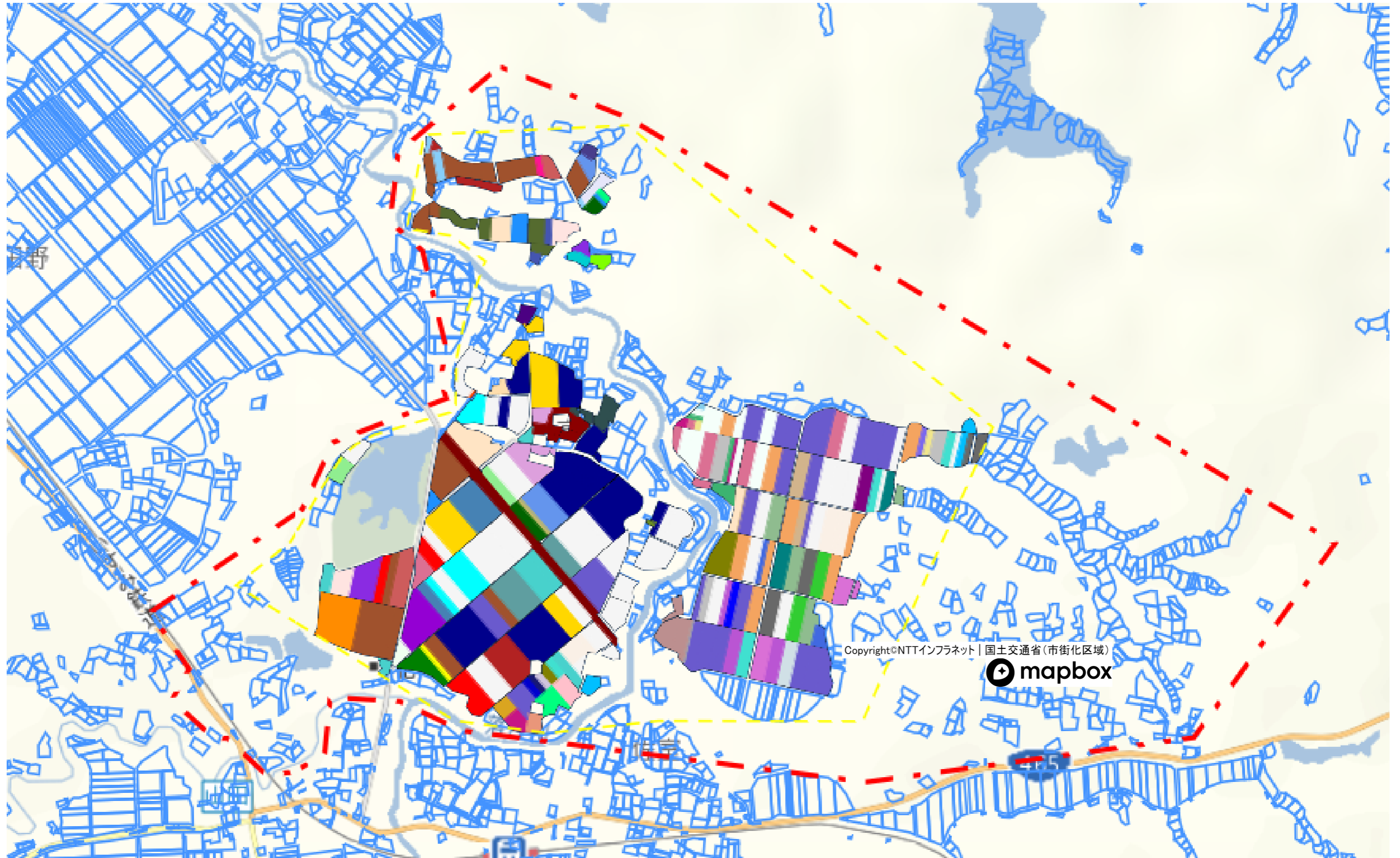
|

|

新田野地区 農地地域計画 目標地図



高谷地区 農地地域計画 目標地図



1 : 10022

