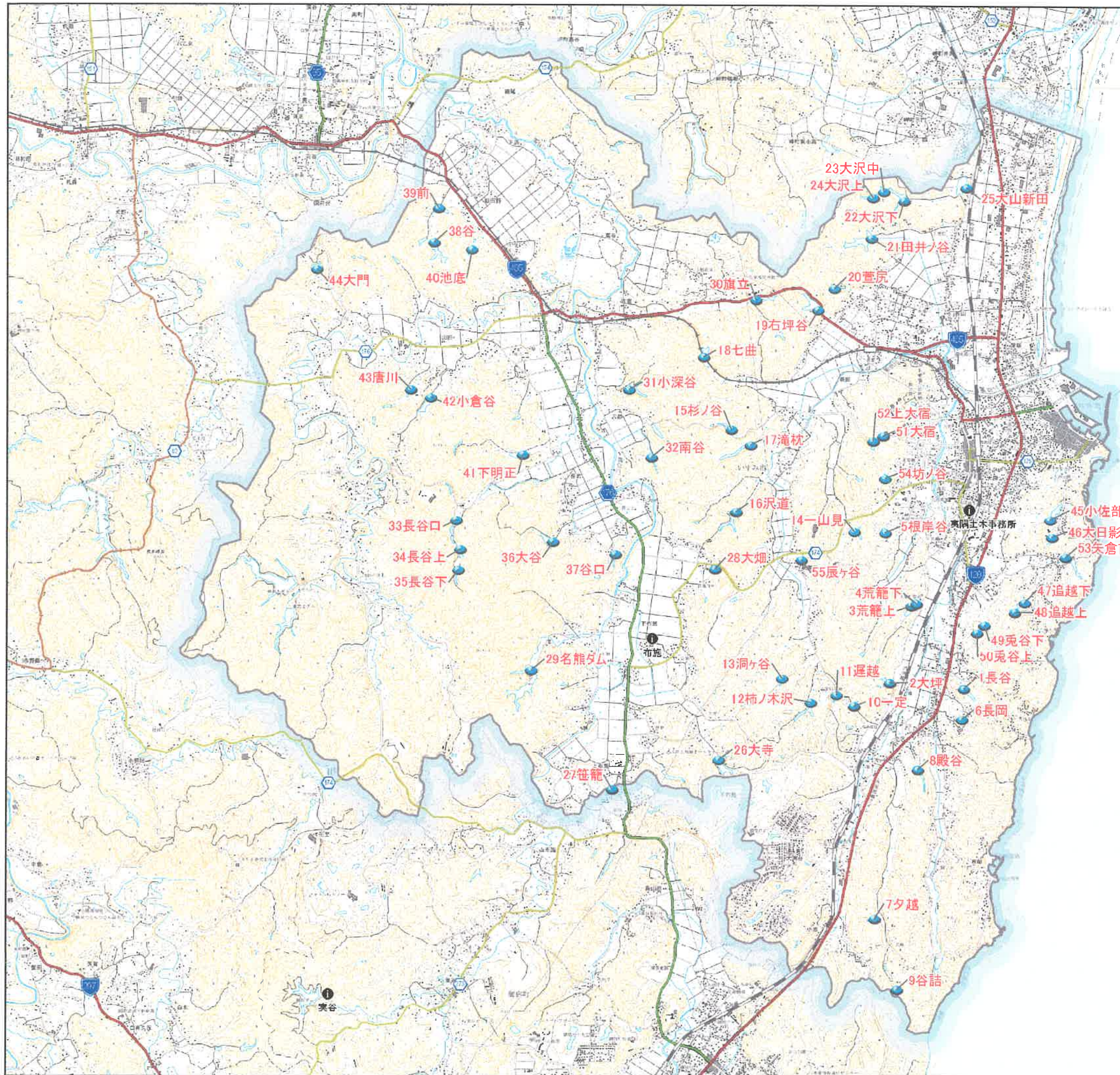


# いすみ市ため池マップ (旧大原町内)



掲載施設一覧

NO	ため池名称	所在地	堤高 (m)	総貯水量 (m <sup>3</sup> )
1	長谷	大原字西長谷3545	6.7	9,453
2	大坪	大原字大坪谷4371	7	22,000
3	荒籠上	大原字荒籠4994	3.7	7,200
4	荒籠下	大原字荒籠4882	5.6	12,400
5	根岸谷	大原字根岸谷6310	3.4	2,000
6	長岡	小原字長岡323	2.7	1,400
7	夕越	小原字夕越3542	7.5	4,800
8	殿谷	小原字殿谷2850	6.1	4,600
9	谷詰	小原字谷詰3742	5.1	4,900
10	一定	小原字人定1826	6.1	22,000
11	遅越	新堀谷字遅越1512	5.7	5,000
12	柿ノ木沢	新堀谷字一ノ谷1276	6.2	33,600
13	高ヶ谷	新堀谷字高ヶ谷1479	4.3	3,800
14	一山見	新堀谷字一山見237-2	4.6	4,000
15	杉ノ谷	新田字杉ノ谷上1454	6.3	16,400
16	沢道	新田字沢道970	9.1	38,400
17	滝枕	新田字上滝枕1340	6.2	33,600
18	七曲	新田字西堀ヶ沢1702-1	5.6	9,400
19	右坪谷	新田字右坪谷3752	6.2	4,400
20	萱尻	新田字萱尻3929-2	4.1	1,800
21	田井ノ谷	新田字田井ノ谷2511	6.7	42,000
22	大沢下	日在字大沢新田2532	9.2	23,400
23	大沢中	日在字堀ヶ台2663	4	6,700
24	大沢上	日在字堀ヶ台2662	7.3	15,500
25	大山新田	日在字大山新田2640	5.5	59,400
26	大寺	下布原字大寺1876	6.2	16,600
27	笹籠	下布原字笹籠306	3.9	1,900
28	大畑	下布原字大畑774	5.8	3,900
29	名熊ヶム	下布原字名熊ヶム	13	231,300
30	旗立	佐室字旗立1443	8	27,000
31	小深谷	佐室字小深谷4	6	55,500
32	南谷	沢野字下南谷223-1	6.2	15,300
33	長谷口	長志字多々羅沢1575-2	4.6	6,100
34	長谷上	長志字長谷口1573	4.2	2,300
35	長谷下	長志字長谷口1574	3.9	1,600
36	大谷	長志字大谷384	6.2	16,100
37	谷口	長志字谷口174	5.6	7,800
38	谷	新田野字大谷920	11.1	16,000
39	前	新田野字前425	5.2	2,200
40	池底	新田野字池底959	2.8	12,200
41	下明正	山田字下明正31	7.8	25,900
42	小倉谷	山田字小倉谷2985	6.2	33,700
43	唐川	山田字唐川谷3216	5.3	1,600
44	大門	山田字大門下4113-3	6.3	9,900
45	小佐部	大原字小佐部谷11151	3.3	16,600
46	大日影	大原字大日影11969	1.1	1,200
47	追越下	大原字追越822	5	8,800
48	追越上	大原字追越1720-1	3	1,200
49	追越下	大原字追越2225	2.2	1,700
50	追越上	大原字追越2201	2.4	1,100
51	大宿	大原字大宿7250	2	12,000
52	上大宿	大原字上大宿7235	3.2	2,200
53	矢倉前	大原字赤河93	3.4	16,000
54	坊ノ谷	大原字日暮9355	2.8	2,300
55	辰ヶ谷	新堀谷字辰ヶ谷412	2.8	1,200

図面凡例

ため池		
緊急輸送道路		
1次路線	高規格幹線道路等	
	一般国道(指定)	
	一般国道(指定外) 県道等	
	有料道路	
2次路線	一般国道・県道	
	有料道路	
その他主要道路		
自動車道・有料道路		
国道		
県道(主要地方道)		
県道(一般県道)		
鉄道 JR路線 / 私鉄等		
雨量観測所		

近傍のアメダス **勝浦**  
 勝浦市 勝浦特別地域気象観測所

緊急連絡先 **農林課**  
 0470-62-1515

※災害時は、電話がつかり難くなる可能性があります。