

いすみ市の給与・定員管理等について

1 総括

(1) 人件費の状況（普通会計決算）

区分	住民基本台帳人口 (20年度末)	歳出額 A	実質収支	人件費 B	人件費率 B/A	(参考) 19年度の人件費率
	人	千円	千円	千円	%	%
20年度	42,488	14,517,568	657,712	3,612,888	24.9	25.9

(2) 職員給与費の状況（普通会計決算）

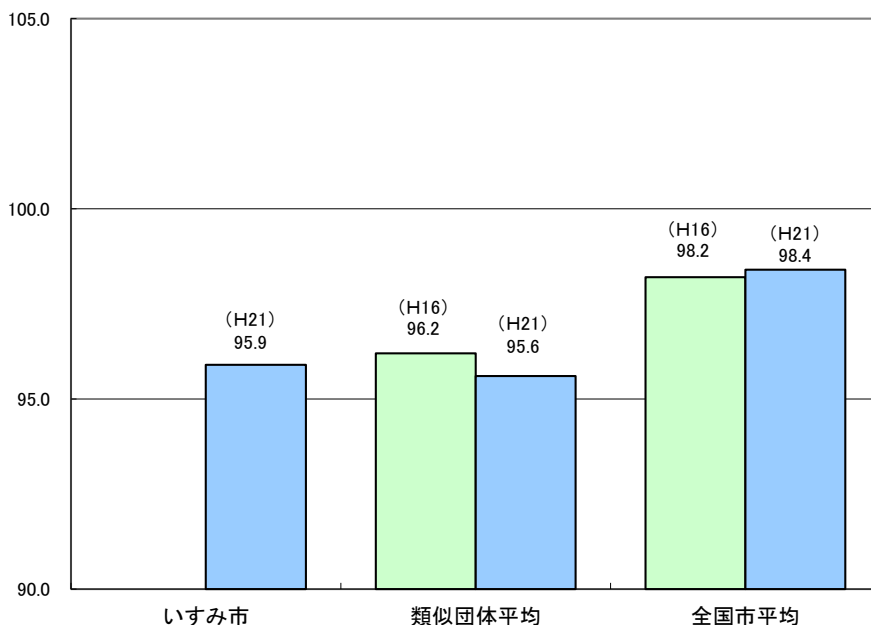
区分	職員数 A	給与				一人当たり 給与費 B/A	(参考) 類似団体平均 一人当たり給与費
		給料	職員手当	期末・勤勉手当	計 B		
	人	千円	千円	千円	千円	千円	千円
20年度	443	1,689,024	118,588	684,476	2,492,088	5,625	6,132

- (注) 1 職員手当には退職手当を含まない。
2 職員数は、20年4月1日現在の人数である。

(3) 特記事項

- 平成18年4月1日～平成20年3月31日の間、管理職手当の2%減額を実施しました。
8級（8%→6%）、7級（7%→5%、5%→3%）、6級（3%→1%）
- 平成20年4月1日～平成23年3月31日の間、管理職手当の減額を実施しています。
8級（8%→5%）、7級（7%→4%、5%→3%）、6級（3%→1%）
- 平成20年度に特殊勤務手当のうち、危険手当、税務手当、生活保護業務手当、道路補修員作業手当を廃止しました。

(4) ラスパイレス指数の状況（各年4月1日現在）



- (注) 1 ラスパイレス指数とは、国家公務員の給与水準を100とした場合の地方公務員の給与水準を示す指数である。
2 類似団体平均とは、人口規模、産業構造が類似している団体のラスパイレス指数を単純平均したものである。
3 いすみ市は、平成17年12月5日に合併（夷隅町、大原町、岬町）しましたので、平成16年のラスパイレス指数については、掲載しておりません。

2 職員の平均給与月額、初任給等の状況

(1) 職員の平均年齢、平均給料月額及び平均給与月額の状況（21年4月1日現在）

①一般行政職

区 分	平均年齢	平均給料月額	平均給与月額	平均給与月額 (国ベース)
い す み 市	44.5 歳	338,346 円	364,039 円	354,713 円
千 葉 県	44.4 歳	355,669 円	443,531 円	406,162 円
国	41.5 歳	325,521 円	—	391,770 円
類 似 団 体	43.3 歳	328,447 円	379,013 円	355,660 円

②技能労務職

区 分	平均年齢	職員数	平均給料月額	平均給与月額 (A)	平均給与月額 (国ベース)	民間			参考 A/B
						対応する民間 の類似職種	平均年齢	平均給与月額 (B)	
い す み 市	49.9歳	57人	255,274円	267,879円	263,080円	—	—	—	—
うち清掃職員	45.1歳	13人	277,515円	299,792円	290,053円	廃棄物処理業従業員	44.2歳	299,900円	1.00
うち学校調理員	50.2歳	18人	228,517円	233,211円	230,127円	調理士	43.6歳	280,300円	0.83
千 葉 県	49.9歳	770人	331,246円	386,982円	366,506円	—	—	—	—
国	49.2歳	4429人	285,548円	—	322,737円	—	—	—	—
類 似 団 体	48.2歳	32人	305,088円	329,184円	318,612円	—	—	—	—

区 分	参 考		
	年収ベース（試算値）の比較		
	公務員 (C)	民間 (D)	C/D
い す み 市	—	—	—
うち清掃職員	4,902,333円	4,156,100円	1.18
うち学校調理員	3,807,282円	3,875,300円	0.98

※民間データは、賃金構造基本統計調査において公表されているデータを使用している。（平成18～20年3ヶ年平均）

※技能労務職の職種と民間の職種等の比較にあたり、年齢、業務内容、雇用形態等の点において完全に一致しているものではない。

※年収ベースの「公務員（C）」及び「民間（D）」のデータは、それぞれ平均給与月額を12倍したものに、公務員においては前年度に支給された期末・勤勉手当、民間においては前年に支給された年間賞与の額を加えた試算値である。

(2) 職員の初任給の状況（21年4月1日現在）

区 分		い す み 市	千 葉 県	国
一般行政職	大 学 卒	172,200 円	178,800 円	I種 181,200 円 II種 172,200 円
	高 校 卒	140,100 円	144,500 円	140,100 円
技能労務職	高 校 卒	125,400 円	144,500 円	—
	中 学 卒	121,600 円	133,100 円	—

(3) 職員の経験年数別・学歴別平均給料月額の状況（21年4月1日現在）

区 分		経験年数10年	経験年数15年	経験年数20年
一般行政職	大 学 卒	272,100 円	322,100 円	359,800 円
	高 校 卒	227,500 円	267,700 円	313,900 円
技能労務職	高 校 卒	214,600 円	241,600 円	226,300 円
	中 学 卒	155,600 円	— 円	241,600 円

(注) 本年度については、各階層別の職員が少ないことから5年毎の数値としています。

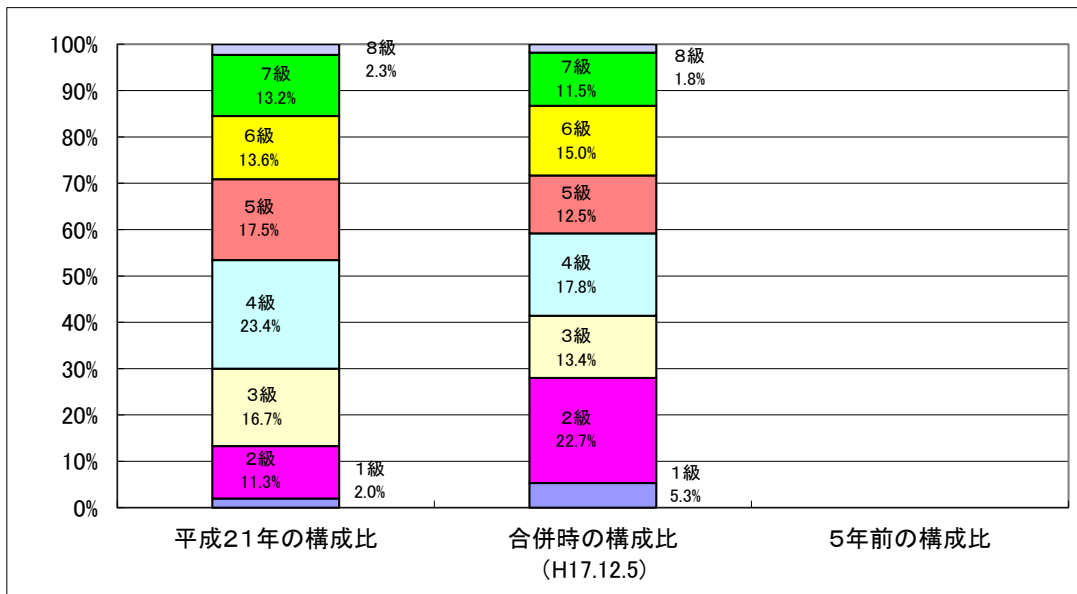
(経験年数10年欄は、10年～15年、15年欄は、15年～20年、20年欄は、20年～25年の職員の平均となっています。)

3 一般行政職の級別職員数等の状況

(1) 一般行政職の級別職員数の状況 (21年4月1日現在)

区分	標準的な職務内容	職員数	構成比
1 級	主事補	5人	2.0%
2 級	主事	29人	11.3%
3 級	主任主事	43人	16.7%
4 級	主査補、副主査	60人	23.4%
5 級	主査	45人	17.5%
6 級	副主幹	35人	13.6%
7 級	課長、主幹	34人	13.2%
8 級	部長	6人	2.3%

(注) 1 いすみ市の給与条例に基づく給料表の級区分による職員数である。
2 標準的な職務内容とは、それぞれの級に該当する代表的な職務である。



(注) 1 いすみ市は、平成17年12月5日に合併（夷隅町、大原町、岬町）しましたので、5年前の構成比については、掲載しておりません。

(2) 昇給への勤務成績の反映状況

いすみ市では職員的能力開発や組織力を高めるために、人材育成基本方針を平成20年3月に策定しました。勤務成績の判定基準（内規）により決定。今後は、能力・業績評価に基づいた人事評価制度を導入予定

4 職員の手当の状況

(1) 期末手当・勤勉手当

いすみ市	千葉県	国
1人当たり平均支給額(20年度) 1,540 千円	1人当たり平均支給額(20年度) 1,942 千円	—
(20年度支給割合) 期末手当 3.0 月分 勤勉手当 1.50 月分 (1.6) 月分 (0.75) 月分	(20年度支給割合) 期末手当 3.0 月分 勤勉手当 1.50 月分 (1.6) 月分 (0.75) 月分	(20年度支給割合) 期末手当 3.0 月分 勤勉手当 1.50 月分 (1.6) 月分 (0.75) 月分
(加算措置の状況) 職制上の段階、職務の級等による加算措置 ・役職加算 5～15%	(加算措置の状況) 職制上の段階、職務の級等による加算措置 ・役職加算 5～20% ・管理職加算 15～25%	(加算措置の状況) 職制上の段階、職務の級等による加算措置 ・役職加算 5～20% ・管理職加算 10～25%

(注) ()内は、再任用職員に係る支給割合である。

【参考】勤勉手当への勤務実績の反映状況(一般行政職)

勤務実績の判定基準により決定。今後は、業績評価に基づいた人事評価制度を導入予定

(2) 退職手当(21年4月1日現在)

いすみ市			国		
(支給率)	自己都合	勸奨・定年	(支給率)	自己都合	勸奨・定年
勤続20年	23.50 月分	30.55 月分	勤続20年	23.50 月分	30.55 月分
勤続25年	33.50 月分	41.34 月分	勤続25年	33.50 月分	41.34 月分
勤続35年	47.50 月分	59.28 月分	勤続35年	47.50 月分	59.28 月分
最高限度額	59.28 月分	59.28 月分	最高限度額	59.28 月分	59.28 月分
その他の加算措置 ・定年前早期退職特例措置(2%~20%加算)			その他の加算措置 ・定年前早期退職特例措置(2%~20%加算)		
1人当たり平均支給額	21,867 千円				

(注) 退職手当の1人当たり平均支給額は、20年度に退職した職員に支給された平均額である。

(3) 特殊勤務手当(21年4月1日現在)

支給実績(20年度決算)		1,001 千円	
支給職員1人当たり平均支給年額(20年度決算)		66,738 円	
職員全体に占める手当支給職員の割合(20年度)		3.2 %	
手当の種類(手当数)		4 種類	
手当の名称	主な支給対象職員	主な支給対象業務	左記職員に対する支給単価
行旅病人及び死亡人の取扱手当	福祉課職員	行旅病人救護 行旅死亡人業務	作業1件 300円 作業1件 600円
防疫手当	健康・高齢者支援課職員 農林水産課職員	感染症患者収容・消毒 感染症菌家畜処理	日額 250円 日額 250円
火葬手当	聖苑職員	火葬作業	1体 600円
清掃作業手当	クリーンセンター職員	ごみ処理作業	日額 250円

(4) 時間外勤務手当

支給実績(20年度決算)	7,587 千円
職員1人当たり平均支給年額(20年度決算)	50 千円

(5) その他の手当 (21年4月1日現在)

手 当 名	内容及び支給単価	国の制度との異同	国の制度と異なる内容	支給実績 (20年度決算)	支給職員1人当たり 平均支給年額 (20年度決算)
扶養手当	<ul style="list-style-type: none"> ○配偶者 13,000円 ○配偶者以外の扶養親族 ・1人につき 6,500円 ・配偶者がいない場合その内1人につき 11,000円 ○特定扶養 ・16歳から22歳までの子に加算 5,000円 	同じ	—	45,237 千円	204,693 円
住居手当	<ul style="list-style-type: none"> ○借家の場合 (家賃12,000円を超える場合に限る) 家賃の額に応じて、27,000円を限度に支給 ○自宅の場合 新築又は購入後、5年間に限り、2,500円 	同じ	—	10,803 千円	177,092 円
通勤手当	<ul style="list-style-type: none"> ○定期券 ・電車・バスを利用する場合 定期代1ヶ月当たり55,000円まで全額支給 ○乗用車等を使用する場合 使用距離に応じて2,000円～24,500円を支給 	同じ	—	24,447 千円	59,772 円
宿日直手当	○勤務1回につき4,200円	同じ	—	7,417 千円	36,359 円
管理職手当	<ul style="list-style-type: none"> ○部長 5% ○課長 4% ○主幹 3% ○副主幹 1% 	異なる	官職等に応じ、定額の額を支給	12,192 千円	119,528 円

5 特別職の報酬等の状況（21年4月1日現在）

区 分		給料月額等		
給 料	市 長	663,000 円 (780,000 円)	(参考) 類似団体における最高/最低額 940,000 円 / 259,000 円	
	副 市 長	535,500 円 (630,000 円)	769,000 円 / 249,000 円	
報 酬	議 長	300,000 円 ()	598,000 円 / 230,000 円	
	副 議 長	250,000 円 ()	522,000 円 / 200,000 円	
	議 員	230,000 円 ()	465,000 円 / 180,000 円	
期 末 手 当	市 長 副 市 長	(20年度支給割合) 4.50	月分	
	議 長 副 議 長 議 員	(20年度支給割合) 4.50	月分	
退 職 手 当	市 長	(算定方式) 663,000円 × 在職期間 × 0.45	(1期の手当額) 14,320,800円	(支給時期) 任期毎
	副 市 長	535,500円 × 在職期間 × 0.25	6,426,000円	任期毎

- (注) 1 給料及び報酬の()内は、減額措置を行う前の金額である。
 2 退職手当の「1期の手当額」は、4月1日現在の給料月額及び支給率に基づき、1期(4年=48月)勤めた場合における退職手当の見込額である。

6 職員数の状況

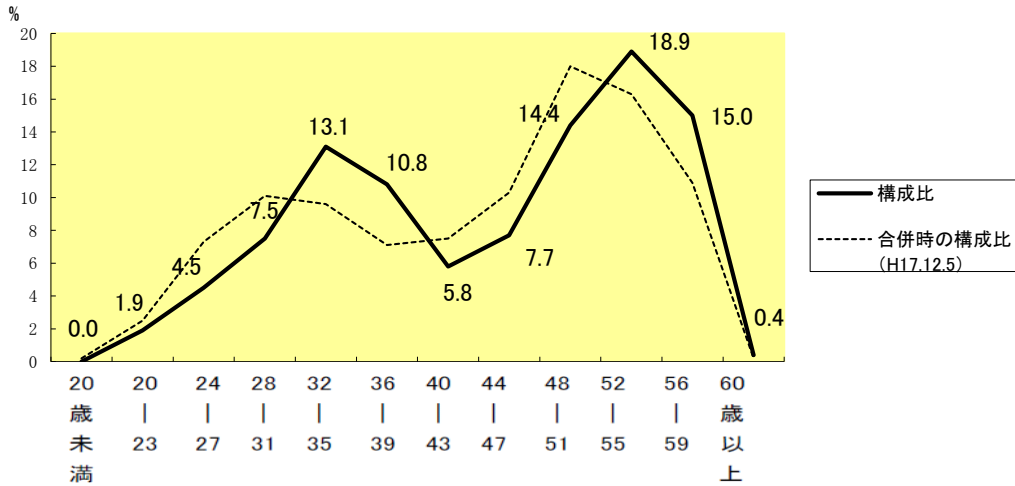
(1) 部門別職員数の状況と主な増減理由

(各年4月1日現在)

部門	区分	職 員 数		対前年 増減数	主な増減理由	
		平成20年	平成21年			
普通会計部門	一般行政部門	議 会	5	4	△ 1	組織の見直しと退職者不補充による
		総 務	82	80	△ 2	
		税 務	35	32	△ 3	
		農林水産	22	20	△ 2	
		商 工	8	7	△ 1	
		土 木	32	32	0	
		民 生	139	136	△ 3	
		衛 生	47	43	△ 4	
	計	370	354	△ 16	<参考> 人口1万人当たり職員数 83.32 人 (類似団体の人口1万人当たり職員数 73.32 人)	
	教育部門	74	71	△ 3		
計	444	425	△ 19	<参考> 人口1万人当たり職員数 100.03 人 (類似団体の人口1万人当たり職員数 96.38 人)		
公営会計企業等部門	水 道	18	17	△ 1	組織の見直しによる	
	そ の 他	24	24	0		
	小 計	42	41	△ 1		
合 計		486 [540]	466 [540]	△ 20 [-]	<参考> 人口1万人当たり職員数 109.68 人	

- (注) 1 職員数は一般職に属する職員数である。
 2 []内は、条例定数の合計である。

(2) 年齢別職員構成の状況 (21年4月1日現在)



区分	20歳未満	20歳23歳	24歳27歳	28歳31歳	32歳35歳	36歳39歳	40歳43歳	44歳47歳	48歳51歳	52歳55歳	56歳59歳	60歳以上	計
職員数	0人	9人	21人	35人	61人	50人	27人	36人	67人	88人	70人	2人	466人

(3) 定員管理の数値目標及び進捗状況

①平成18年4月1日～平成23年4月1日における定員管理の数値目標

平成18年4月1日職員数	平成23年4月1日職員数	純減数	純減率
506人	436人	70人	13.8%

定員適正化計画における定員管理の数値目標

計画期間		数値目標
始期	終期	
平成18年4月1日	平成23年3月31日	70人削減

②定員管理の数値目標の年次別進捗状況(実績)の概要

部門	区分	18年	19年	20年	21年	22年	23年	18年～22年計	(参考)数値目標
		計画始期	1年目	2年目	3年目	4年目	5年目		
一般行政	職員数	393	384	370	354			—	335
	増減		△9	△14	△16			△39 (67.2%)	△58
教育	職員数	72	72	74	71			—	62
	増減		0	2	△3			△1 (10.0%)	△10
公営企業等会計	職員数	41	42	42	41			—	39
	増減		1	0	△1			0 (0.0%)	△2
計	職員数	506	498	486	466			—	436
	増減		△8	△12	△20			△40 (57.1%)	△70

- (注) 1 計画期間は、18年～23年の5年間である。
 2 (%)内の数値は、数値目標に対する進捗率を示す。
 3 増減は、各年の欄にあっては対前年比の職員増減数を、計の欄にあっては計画1年目以降現年までの職員増減数の累計を示す。

7 公営企業職員の状況

(1) 水道事業

① 職員給与費の状況

ア 決算

区分	総費用 A	純損益又は実 質収支	職員給与費 B	総費用に占める 職員給与費比率 B/A	(参考) 19年度の総費用に占 める職員給与費比率
	千円	千円	千円	%	%
20年度	1,650,273	△ 32,551	138,322	8.38%	8.37

区分	職員数 A	給 与 費				一人当たり 給与費 B/A
		給 料	職員手当	期末・勤勉手当	計 B	
	人	千円	千円	千円	千円	千円
20年度	18	68,660	6,697	28,539	103,896	5,772

(参考) 市町村平均 一人当たり給与費
千円 6,781

- (注) 1 職員手当には退職給与金を含まない。
2 職員数は、20年3月31日現在の人数である。

イ 特記事項

- 平成18年4月1日～平成20年3月31日の間、管理職手当の2%減額を実施しています。
8級(8%→6%)、7級(7%→5%, 5%→3%)、6級(3%→1%)
- 平成20年4月1日～平成23年3月31日の間、管理職手当の以下のとおり減額を実施しています。
8級(8%→5%)、7級(7%→4%, 5%→3%)、6級(3%→1%)

② 職員の基本給、平均月収額及び平均年齢の状況(21年4月1日現在)

区 分	平均年 齢	基本給	平均月収額
いすみ市	45.0 歳	347,835 円	499,763 円
団体平均	45.6 歳	370,362 円	564,094 円

- (注) 平均月収額には、期末・勤勉手当等を含む。

③ 職員の手当の状況

ア 期末手当・勤勉手当

いすみ市	団体平均
1人当たり平均支給額(20年度) 1,585 千円	1人当たり平均支給額(20年度) 1,768 千円
(20年度支給割合) 期末手当 3.0 月分 勤勉手当 1.50 月分 (1.6) 月分 (0.75) 月分	—
(加算措置の状況) 職制上の段階、職務の級等による加算措置 ・役職加算 5～15%	—

- (注) ()内は、再任用職員に係る支給割合である。

イ 退職手当(21年4月1日現在)

いすみ市		団体平均
(支給率)	自己都合 勤続20年 23.50 月分	—
	勤続25年 33.50 月分	
	勤続35年 47.50 月分	
	最高限度額 59.28 月分	
	その他の加算措置 ・定年前早期退職特例措置(2%～20%加算)	
	1人当たり平均支給額 — 千円	
		1人当たり平均支給額 15,530 千円

- (注) 退職手当の1人当たり平均支給額は、20年度に退職した職員がいないため、掲載していません。

ウ 特殊勤務手当(21年4月1日現在) 「該当なし」

エ 時間外勤務手当

支給実績(20年度決算)	435 千円
職員1人当たり平均支給年額(20年度決算)	31 千円

- (注) 時間外勤務手当には、休日勤務手当を含む。

オ その他の手当（21年4月1日現在）

手 当 名	内容及び支給単価	一般行政職 の制度との 異 同	一般行政職 の制度と異 なる 内 容	支給実績 (20年度決算)	支給職員1人当たり 平均支給年額 (20年度決算)
扶養手当	<ul style="list-style-type: none"> ○配偶者 13,000円 ○配偶者以外の扶養親族 ・1人につき 6,500円 ・配偶者がいない場合その内1人につき 11,000円 ○特定扶養 ・16歳から22歳までの子に加算 5,000円 	同じ	—	3,357 千円	224 千円
住居手当	<ul style="list-style-type: none"> ○借家の場合(家賃12,000円を超える場合に限る 家賃の額に応じて、27,000円を限度に支給 ○自宅の場合 新築又は購入後、5年間に限り、2,500円 	同じ	—	1,145 千円	229 千円
通勤手当	<ul style="list-style-type: none"> ○定期券 ・電車・バスを利用する場合 定期代1ヶ月当たり55,000円まで全額支給 ○乗用車等を使用する場合 使用距離に応じて2,000円～24,500円を支給 	同じ	—	1,241 千円	78 千円
管理職手当	<ul style="list-style-type: none"> ○部長 5% ○課長 4% ○主幹 3% ○副主幹 1% 	同じ	—	521 千円	130 千円

④定員管理の数値目標及び進捗状況

定員管理については、いすみ市全体の計画となっているため、6. 職員数の状況（3）定員管理の数値目標及び進捗状況において、掲載しておりますので参照ください。